

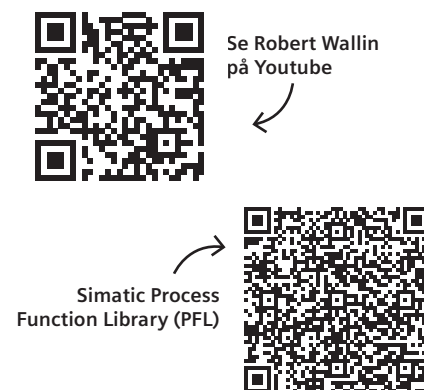
SÄKERHETSKOPIERING OCH ÅTERSKAPANDE AV INDUSTRI-PC

Säkerhetskopiera skivavbilden av ditt operativsystem

Undrar du hur du går tillväga för att skapa en säkerhetskopia av ditt operativsystem? Med Simatic Image och Partition Creator V3.6 behöver du inte ligga sömlös på natten.

Med Simatic Image och Partition Creator V3.6 kan du enkelt när som helst kлона ditt operativsystem och din skivavbild så att du enkelt kan återinstallera din klonade fil. Produktnr: 6ES7648-6AA13-6YA0. ■

stefan.liss@siemens.com



PLUG & PRODUCE MED MODULE TYPE PACKAGE

Så integrerar du din SIMATIC S7 1500-plc i SIMATIC PCS neo

Visste du att en Simatic S7-1500-plc kan orkestreras från Simatic PCS neo med hjälp av Process Function Library och MTP-standarden?

Robert Wallin, produktchef på Siemens för det webbaserade processkontrollsystemet Simatic PCS neo, tipsar om att en Simatic S7-1500-plc enkelt kan orkestreras i processkontrollsystemet – om bara programmeringen har skett enligt MTP.

Vad är MTP?

– Det står för Module Type Package och är en standard framtagen för processindustrin, enligt NAMUR-rekommendationen VDI/VDE/NAMUR 2658, och som är till för att man ska kunna göra Plug & Play på olika anläggningsdelar.

Varför vill man kunna göra det?

– Har man processanläggning och vill köpa en utrustning levereras den ofta med en plc. Om den då har programmerats med denna standard kan den importeras på ett standardiserat sätt som ett MTP-paket i DCS-systemet, oavsett märke, och vara igång med styrning/loggning på bara någon minut. Plug & Produce!

Aha, det låter ju smidigt ja!

– Ja, och då kan du alltså till exempel ha en vanlig Simatic-plc i Simatic PCS neo och få samma look & feel som på övriga operatörsdelen.

Och allt sköts i TIA Portal?

– Japp! Säg att du har en Simatic S7 1500-plc som är programmerad enligt MTP-standarden. Då kan du orkestrera den antingen från en automationsplattform som TIA Portal eller från ett DCS-system som Simatic PCS neo. Operatören ser ingen skillnad på om hen styr en Simatic S7-1500-plc eller en Simatic S7-400 AS.

För att orkestrera en Simatic S7-1500-plc i Simatic PCS neo har Siemens tagit fram ett processbibliotek för S7-1500: PFL, Process Function Library. Det finns att ladda ned på vår supportwebbsida och är samma bibliotek som APL, Advanced Process Library, som finns i Simatic PCS 7 och Simatic PCS neo.

– PFL-biblioteket gör att man även som processare känner sig van i TIA Portal och känner igen sig från Simatic PCS 7 eller PCS neo.

Bra!

– Verkligen, nu vågar till och med jag öppna TIA Portal! ■

[siemens.com/modular-production](https://www.siemens.com/modular-production)
robert.wallin@siemens.com



Smarta kostnadseffektiva lösningar **förebygger pumpstopp**

Blockeringar av pumpar eller silar orsakade av fasta ämnen är ett stort problem vid transport av avloppsvatten. Motor Management-systemet Simocode pro V och mjukstartaren Sirius 3RW55 har funktioner som hjälper till att lösa problemet.

I värsta fall kan blockeringar av pumpar och silar resultera i översvämmade tankar, oönskat vattenläckage eller motorhaveri. Det som då krävs är oplanerade och kostsamma arbeten för att manuellt rensa blockeringarna.

I många fall kan blockeringar i transportflödet för avloppspumpar undvikas genom kortvarig reversering av transportriktningen, och vid behov flera gånger. Simocode pro V och mjukstartaren Sirius 3RW55 upptäcker överhängande blockeringar och rensar dem genom att automatiskt ändra rotationsriktningen på pumpen en eller flera gånger. I Sirius 3RW55 finns dessutom en funktion särskilt anpassad för korrekt stopp av pumpar. Detta gör att man kraftigt minskar påfrestningen på anläggningsdelar vid stopp av stora pumpar med grova rördimensioner. ■

joakim.hedman@siemens.com

Läs mer



Finansiellt **stöd**

Vi kan skräddarsy en finansiell lösning för din verksamhet.

Siemens Financial Services förstår din bransch. Genom ett nära samarbete med oss får du både den finansiering du behöver för ny teknik och utrustning, och tillgång till den expertis som är nödvändig. Med oss kan du investera i maskiner och verktyg och fördela kostnaderna över tid utan att det påverkar låneutrymmet eller likviditeten. Kontakta oss så berättar vi mer om möjligheterna att skräddarsy en finansiell lösning för dina industriella investeringar. ■

[siemens.se/finance](https://www.siemens.se/finance)



En hjälpare hand



Consulting, Implementation, Optimization – vi är med dig hela vägen på digitaliseringsresan.

Digitalisering är ett måste för att upprätthålla konkurrenskraften genom effektivare produktion, bättre kvalitet och kortare ledtid till marknaden. Var börjar du? Vem kan hjälpa till att digitalisera efter företagets standarder? Digitalisering i industriell miljö kräver specialiserad kompetens och kunskap. Låt oss hjälpa till på digitaliseringsresan! ■

[siemens.se/industriella-tjanster](https://www.siemens.se/industriella-tjanster)



Value Hacker – vänd utmaningar till värdeskapande lösningar

Känner du att det finns möjligheter att öka produktiviteten, minska variationerna i processerna och ge bättre underlag till rätt beslut i verksamheten men inte vet hur du ska göra eller var du ska prioritera?

■ nled med en Value Hacker-workshop där du tillsammans med oss på Siemens utgår från er verksamhets unika förutsättningar och behov för att utforma den digitaliseringsstrategi som ska transformera er verksamhet och skapa mätbart resultat. ■

Ett stöd för digital transformation:
Siemens Value Hacker
Workshop



INDUSTRIAL COMMUNICATION | PROFESSIONAL SERVICES FOR INDUSTRIAL NETWORKS

Kraftfulla industriella kommunikationsnätverk är grunden för digitalisering

Siemens omfattande utbud av nätverkskomponenter och mjukvara för industriell kommunikation uppfyller alla krav som rör prestanda, tillförlitlighet, tillgänglighet och robusthet.

■ ndustrieföretag behöver industriell kommunikation för att styra maskiner, anläggningar eller kraftdistribution. För att optimalt utnyttja de data som genereras i produktionen krävs att OT- och IT-nätverk samverkar sömlöst.

Med hjälp av Siemens kraftfulla och breda kommunikationsportfölj baserad på Scalance- och Ruggedcom-nätverkskomponenter hjälper vi dig att planera och implementera en optimal grund för att bygga ett robust och kraftfullt framtidssäkert nätverk. ■



- 🌐 [siemens.com/iwlan](https://www.siemens.com/iwlan)
- 🌐 [siemens.com/switches](https://www.siemens.com/switches)
- 🌐 [siemens.com/network-health-check](https://www.siemens.com/network-health-check)
- 🌐 [siemens.com/network-management](https://www.siemens.com/network-management)
- 🌐 [siemens.com/rugged-communication](https://www.siemens.com/rugged-communication)
- 🌐 [siemens.com/remote-communication](https://www.siemens.com/remote-communication)
- 🌐 [siemens.com/industrial-communication](https://www.siemens.com/industrial-communication)
- ✉ peter.appelquist@siemens.com
- ✉ christoffer.karlsson@siemens.com
- ✉ urban.haglund@siemens.com



Industrial Security Health Check

När gjorde du ett hälsotest på din anläggning senast?

■ Hur uppdaterad är din anläggning när det gäller industriell säkerhet? Följer anläggningens säkerhetsstandard Defense in Depth-konceptet?

Gör vårt enkla hälsotest för ditt företag eller anläggning genom att svara på tolv frågor. Hör sedan av dig till oss så hjälper vi dig med resten. ■



Gör
testet!



Förenkla din sårbarhetsbevakning

Att reagera snabbt när sårbarheter upptäcks blir allt viktigare. Med Siemens prenumerationstjänst för cybersäkerhet, Vilocity, slipper du själv göra den breda informationstäckningen och får en enda informationskälla, vilket sparar många mantimmar.

Siemens globala Cyber Security-team bevakar och inhämtar sårbarhetsinformation från många olika källor som publicerar säkerhetsinformation. Denna databas med bred täckning och hög kvalitet på såväl sårbarhets- som livscykelinformation – båda viktiga delar ur säkerhetsperspektiv – använder Siemens själv för att upprätthålla säkerheten på våra egna produkter och interna system men den kan nu även användas av våra kunder.

– Vår tjänst Vilocity är ett sätt att få tillgång till den databasen, där vi sam-

lar information från dessa källor och bygger API:er mot redan befintliga Asset Management-system. I realtid kan man då varnas om sårbarheter som på-



verkar både mjuk- och hårdvara, säger Urban Haglund, Product and Solution Security Officer för Siemens i Norden.

– Det innebär även att man i förväg får information och guidning när produkter närmar sig end-of-life. Siemens erbjuder även sårbarhetsbevakning genom mjukvaruverktyget Industrial Vulnerability Manager. Att ha någon form av sårbarhetsstrategi är nödvändigt. ■

[siemens.com/vilocity](https://www.siemens.com/vilocity)

[siemens.com/ivm](https://www.siemens.com/ivm)

[siemens.com/industrial-security](https://www.siemens.com/industrial-security)

urban.haglund@siemens.com

TEKNISK SUPPORT TIPSAR

SIMATIC WinCC Unified Tutorial Center

Dags att börja jobba med framtidens HMI?

Kolla in Simatic WinCC Unified Tutorial Center för guidning genom de första stegen. ■

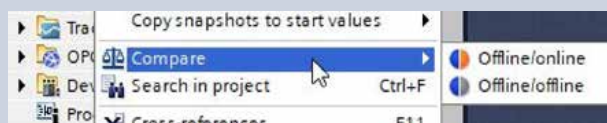
ann.axelsson@siemens.com



TEKNISK SUPPORT TIPSAR

TIA Portal: jämföra projekt och bibliotek

I TIA Portal finns flera möjligheter att jämföra programblock mellan olika projekt och bibliotek.



En FAQ från Siemens Industry Online Support finns en enkel beskrivning av olika verktyg för jämförelse: *How do you compare between two projects and between project and library in TIA Portal?* ■

ann.axelsson@siemens.com



TEKNISK SUPPORT TIPSAR

TIA Safety: passivisering och integration av F-I/O

Passivisering av F-I/O sker om och när ett fel inträffar som skulle kunna orsaka att en säkerhetsfunktion inte längre fungerar.



Kommunikationsfel, kortslutningar och trådbrott är exempel på fel som orsakar passivisering. För att på bästa sätt kunna implementera säkerhetsfunktioner är det viktigt att ha förståelse för när passiviseringen sker, hur den

utvärderas samt hur integration kan ske efter att felet har åtgärdats. På Siemens Industry Online Support finns ett applikationsexempel som beskriver detta. ■

ann.axelsson@siemens.com

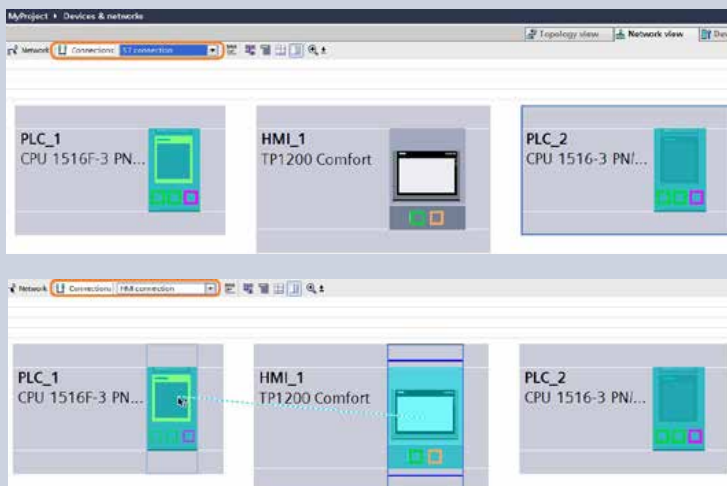
TEKNISK SUPPORT TIPSAR

Skapa connection i TIA Portal

För att skapa en connection i TIA Portal kan du i Network view klicka på Connections uppe i vänstra hörnet och i dropdown-menyn välja vilken typ av connection som ska skapas.

De enheter som kan skapas en connection mellan markeras då i ljusblått och du kan enkelt göra drag & drop mellan enheterna för att skapa den connection du har tänkt dig, till exempel S7 connection, HMI connection etc. ■

ann.axelsson@siemens.com



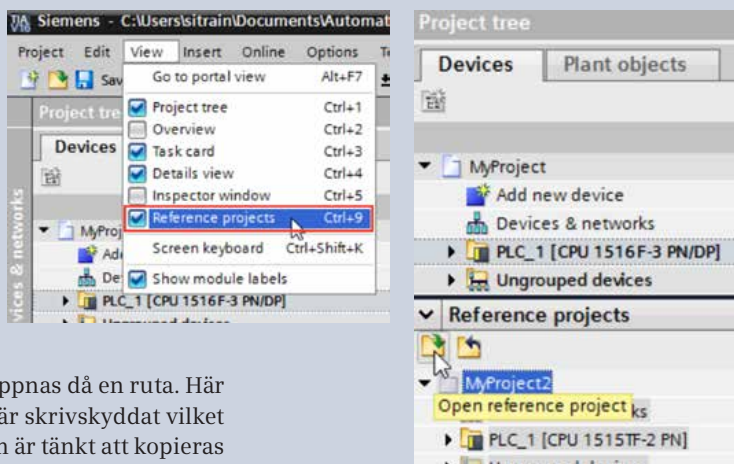
TEKNISK SUPPORT TIPSAR

Öppna två projekt i en instans av TIA Portal

Om du behöver kopiera mellan två projekt i TIA Portal kan du använda dig av funktionen Reference projects.

Aktivera *Reference projects* i menyn View. I Project tree öppnas då en ruta. Här kan du sedan öppna ett projekt och finessen är att det är skrivskyddat vilket gör att du inte kan råka göra några ändringar i projektet som är tänkt att kopieras från, vilket lätt kan hända om istället två instanser av TIA Portal öppnas. ■

ann.axelsson@siemens.com



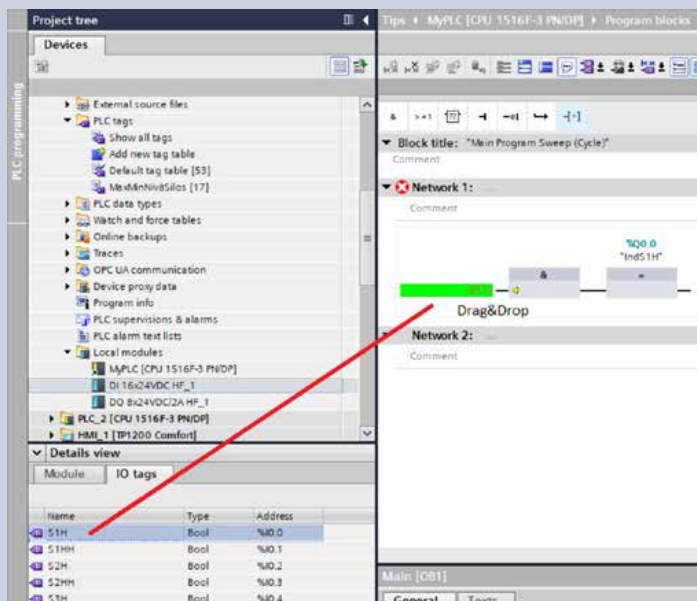
TEKNISK SUPPORT TIPSAR

Details view i TIA Portal

Ett enkelt sätt att hitta taggar i TIA Portal är att använda Details view som finns i Project tree.

Markera det objekt där aktuella taggar finns, till exempel Tag table, datablock, I/O-modul etc. Från Details view är det sedan enkelt att använda drag & drop för att dra taggarna till aktuell plats i programkoden. ■

ann.axelsson@siemens.com



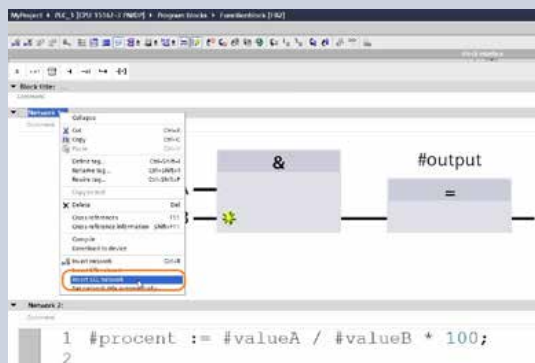
TEKNISK SUPPORT TIPSAR

Infoga SCL-kod i ett LAD/FBD-block

Programspråket SCL är enkelt att använda när data ska hanteras, som till exempel när matematiska beräkningar ska göras.

Vill du skriva din kod i ett grafiskt programspråk såsom LAD/FBD men använda SCL för beräkningar går det att infoga enstaka networks för SCL-kod. Högerklicka på ett network i programblocket och välj *Insert SCL network* i popupmenyn. ■

ann.axelsson@siemens.com



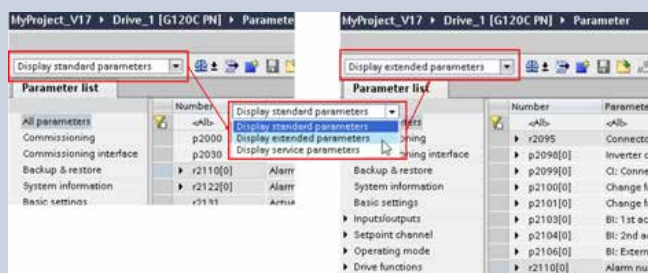
TEKNISK SUPPORT TIPSAR

SINAMICS Startdrive: varför visas inte alla parametrar?



Du kan välja vilka parametrar som ska visas i Parameter View: standardvisning eller extended. Välj *Display extended parameters* i rullgardinsmenyn för att visa fler parametrar. ■

siemens.com/startdrive
ann.axelsson@siemens.com



twitter.com/siemensindustry
twitter.com/siemens_sverige
twitter.com/siemens_press



facebook.com/siemens.sverige



youtube.com/siemens



linkedin.com/company/siemens



instagram.com/siemens
instagram.com/siemens_sverige

Automationsnytt med Stories



Prenumerera på nyhetsbrevet!
Anmäl dig på siemens.se/automationsnytt.



Tekniska frågor?

Du kan registrera ett supportärende direkt på vår support sida eller kontakta vårt callcenter för att få hjälp med registreringen. På våra internationella supportsidor kan du söka efter teknisk information, manualer, applikations-exempel och mycket annat. Där finns också ett forum där du kan ställa egna frågor och läsa andras frågor och lösningar. Mer information, länkar och kontaktuppgifter för teknisk support och servicetjänster finns på siemens.se/industriella-tjanster.