

SPPA-T3000 AS/CS3000 HW3

Flexible Performance und unbegrenzte Konnektivität

Neuer Automatisierungs-/ Kommunikations-Server für SPPA-T3000

AS3000 HW3

Der Automatisierungs-Server AS3000 HW3 ist der Nachfolger von AS3000 HW2. Die von Siemens hergestellte Hardware gewährleistet Unterstützung während des gesamten Lebenszyklus des Leittechniksystems. AS3000 HW3 ist für eine Vielzahl von Anwendungen ausgelegt, auch für raue Bedingungen. Er kann mit weiteren AS3000 und mit AS-S7 kombiniert eingesetzt werden.

Die innovative, flexible Plattform bietet Echtzeitfähigkeit, wie sie für anspruchsvolle Steuerungs- und Regelungsanwendungen benötigt wird. AS3000 HW3 liefert auch die Laufzeitumgebung für die Ausführung komplexer Optimierungen und Algorithmen. Eine integrierte duale Redundanzverbindung reduziert Platzbedarf und Verkabelungsaufwand. Die integrierte Fremdsystem-Konnektivität ermöglicht effizientes Leittechnikdesign, skalierbar für einfache Erweiterung. Außerdem können Reparaturen mit einer nur vorübergehenden Unterbrechung der Redundanz online durchgeführt werden.

E/As werden über PROFINET und/oder über PROFIBUS verbunden. Diese können gleichzeitig betrieben werden, um die neue ET200SP HA, die ET 200M

inklusive PROFIBUS-Feldgeräten sowie den AddFEM PoCo zu verbinden.

CS3000 HW3

Der Kommunikations-Server CS3000 HW3 ist die nächste Generation der erfolgreichen Produktlinie CS3000. Er nutzt die gleiche Plattform wie AS3000 HW3. Der innovative CS3000 mit skalierbarem modularem Aufbau für alle Kommunikationsaufgaben ermöglicht ein effizientes Leittechnikdesign durch nahtlose Anbindung aller Arten von Subsystemen und Blackboxes, und er ist für Multiprotokollkonfigurationen vorbereitet. CS3000 HW3 ermöglicht die Konnektivität zu Geräten von Drittanbietern über die eingebauten Ethernet-Ports und optionale serielle Ports. Die Kompatibilität zu den Vorgängermodellen des CS3000 bleibt erhalten.

Unterstützt vom AS/CS3000 bietet SPPA-T3000 flexible Konnektivitätsoptionen, einschließlich:

- Modbus RTU/ASCII und TCP
- DNP3.0 serial, über UDP2 und TCP
- IEC 60870-5-101 und -104
- IEC 61850
- Connect S7/PCS7 via Black Box
- OPC UA Client (DA, AC)
- und viele mehr



Die innovierte SPPA-T3000 Hardware Plattform: AS/CS3000 HW3

Vorteile im Überblick

- **Flexible** Plattform für alle Automatisierungs- und Kommunikationsaufgaben
- Laufzeitumgebung für anspruchsvolle **Optimierungsaufgaben**
- Siemens-hergestellte Hardware gewährleistet **Unterstützung** während des Lebenszyklus
- Fremdsystem-Konnektivität ermöglicht **effiziente Leittechnik-Konfiguration**
- Skalierbarer modularer Aufbau für **einfache Erweiterung**
- Integrierte duale Redundanzverbindung **reduziert Platzbedarf** und **Verdrahtungsaufwand**

Flexible Performance und unbegrenzte Konnektivität

Redundante und nicht-redundante Version:

Redundante AS/CS3000 HW3

1 x Rack (backplane) und 2 x CPU
 Interne duale Redundanzverbindung, um beide Controller synchronisiert zu halten

Redundanz-Funktionen:

- Master/Slave Konfiguration
- Slave in Hot Stand-by mit stoßfreiem Übergang
- Redundanzmanager überwacht Integrität und leitet swap over ein
- Unterstützt Online-Reparatur

Nicht-redundante AS/CS3000 HW3

1 x Rack (backplane) und 1 x CPU

Integrierte Funktionen des AS/CS3000 HW3:

Onboard Verbindung zum Automatisierungs-Highway

Integrierte Ethernet Ports für PROFINET (100 Mbit/s)

Ethernet Kommunikation (1.000 Mbit/s)

Optionale Erweiterung für serielle Kommunikation (RS232, RS485)

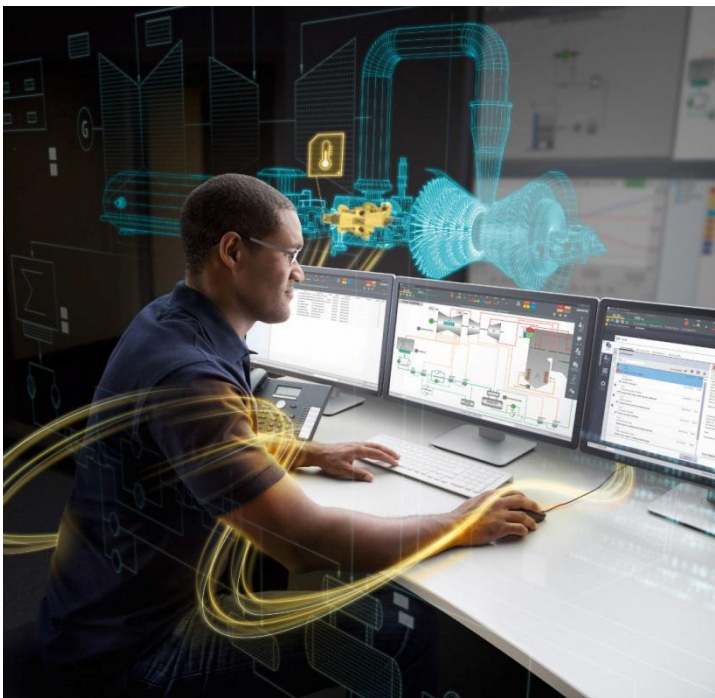
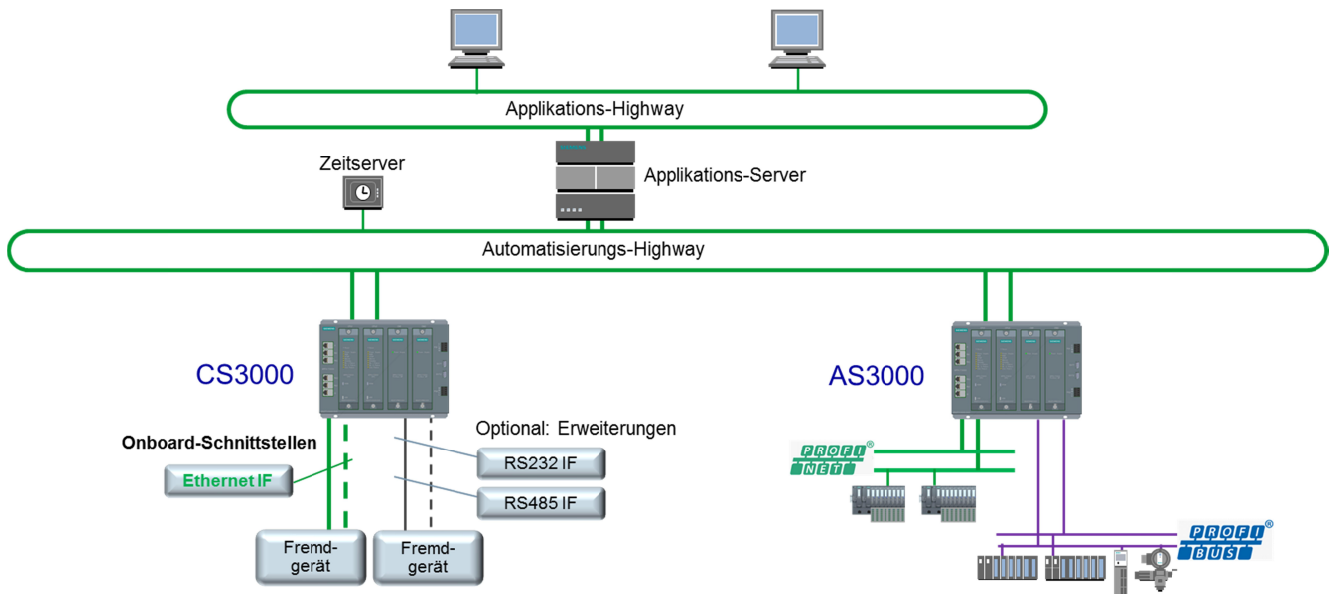
RT Java für High-Level-Programming

Hoch verfügbare PROFINET Konfiguration und PROFIBUS DP

Onboard Industrial Ethernet Schnittstellen (elektrisch)

- Verbindung Automatisierungs-Highway
- PROFINET unterstützt

Für Erweiterung vorbereitet



Weiterführende Informationen

Umfassende Informationen bezüglich Kraftwerksleittechnik

für die Energieerzeugung: www.siemens.com/sppa-t3000

Email: sppa-t3000.energy@siemens.com

Siemens AG

Process Industries and Drives

Automation and Engineering

Östliche Rheinbrückenstr. 50

76181 Karlsruhe, Deutschland

© Siemens AG 2017

Änderungen vorbehalten

T3R82_FP_AS-CS3000_d_V1-0

Export classification of the goods: AL N; ECCN EAR99

Die Informationen in diesem Produktflyer enthalten lediglich allgemeine Beschreibungen bzw. Leistungsmerkmale, welche im konkreten Anwendungsfall nicht immer in der beschriebenen Form zutreffen bzw. welche sich durch Weiterentwicklung der Produkte ändern können. Die gewünschten Leistungsmerkmale sind nur dann verbindlich, wenn sie bei Vertragsschluss ausdrücklich vereinbart werden. Liefermöglichkeiten und technische Änderungen vorbehalten.

Alle Erzeugnisbezeichnungen können Marken oder Erzeugnisnamen der Siemens AG oder anderer, zuliefernder Unternehmen sein, deren Benutzung durch Dritte für deren Zwecke die Rechte der Inhaber verletzen kann.