



SÉCURITÉ INCENDIE

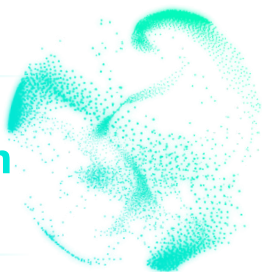
Modernisation des MEA11-2 OU du système STT11 / MEA11-2

SIEMENS

Modernisation du système STT11 / MEA11-2

Le système de sécurité incendie Siemens installé dans votre établissement assure une surveillance permanente de vos locaux et a pour objectif de vous avertir en cas de départ de feu, permettant ainsi une intervention rapide des services de secours.

modernisation
Siemens



Pour offrir une détection et une mise en sécurité la plus précoce et efficace possible, les technologies évoluent sans cesse et les systèmes les plus anciens sont progressivement remplacés par des équipements de nouvelles générations permettant d'atteindre ces objectifs.

C'est pourquoi les équipes Siemens vous proposent de procéder à la modernisation de vos Centralisateurs de Mise en Sécurité Incendie STT11/STT12 en STT20 ; impulsant la modernisation complète du système de mise en sécurité. En effet, le Centralisateur est rattaché aux Modules Electroniques Adressables (MEA) qui sont cruciaux dans le contrôle de vos Dispositifs Actionnés de Sécurité (DAS) tels que vos portes coupe-feu, clapets, volets, ventilateurs de désenfumage, etc.

Pour vous permettre de disposer d'un système plus récent et d'un niveau de performance accru, nous vous proposons aujourd'hui de compléter votre dispositif en introduisant de nouveaux Modules Electroniques Adressables rattachés aux STT20.

Nos équipes commerciales vous recontacteront dans les plus brefs délais afin de vous proposer différents scénarios de migration et de modernisation de votre installation avec un **accompagnement technique et financier adapté à vos besoins et à vos objectifs.**

Nous vous accompagnons dans la gestion des obsolescences, de la modernisation et dans le suivi de la maintenance de vos installations. En confiant la maintenance de vos installations à un expert et partenaire unique, vous pouvez vous concentrer sur votre cœur de métier.

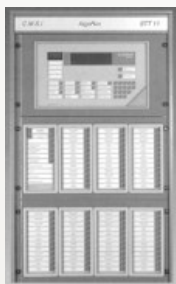
Nous privilégierons des **solutions de modernisation progressives** limitant au maximum les impacts sur votre activité.



modernisation
Siemens

“La modernisation de votre installation avec **l’accompagnement technique et financier adapté à vos besoins et à vos objectifs.**”

Votre système actuel



STT11

DI	1996
DFM	2015



CB11-2

DI	1996
DFM	31/12/2020

Nos propositions de modernisation selon vos besoins



STT20



MD20



+ Points forts

- Des nouveaux MEA20 aux boîtiers compatibles avec les anciens et pouvant être installés sur une même voie de transmission comportant tout type de MEA20
- Une optimisation des coûts de câblage
- Une mise en service et une maintenance simplifiées
- Minimisation des risques de pertes d'exploitation liées à la modernisation

*DI : Date d'introduction

*DFM : Date de fin de maintenance

+



ME A11-2

DI	2000
DFM	31/12/2020



+



ME A20m

DI	06/20
----	-------

Conservation des
Éléments Terminaux
ELT11 et ELC11 et des
LT et LC des ME A11-2 :
pas d'intervention au
niveau des DAS

ou



ME A20a

DI	09/20
----	-------

Modernisation
de votre installation
collective en
adressable.
Remplacement des
Éléments Terminaux
par ELT20 / ELC20a
au niveau de
chaque DAS

Smart Infrastructure connecte intelligemment des systèmes d'énergie, des bâtiments et des métiers pour qu'ils s'adaptent à notre façon de vivre et de travailler, et évoluent avec elle.

Nous collaborons avec des clients et partenaires pour créer un écosystème qui répond intuitivement aux besoins des personnes et aide les clients à mieux utiliser les ressources.

Nous contribuons ainsi à faire prospérer nos clients, progresser la collectivité et accompagner le développement durable.

Creating environments that care.
[siemens.fr/smart-infrastructure](https://www.siemens.fr/smart-infrastructure)

**Retrouvez
toutes nos
solutions sur
notre site**



Publié par Siemens SAS

Smart Infrastructure
15-17 avenue Morane-Saulnier
78140 Vélizy-Villacoublay, France
Tél. : +33 (0)1 85 57 01 00

[siemens.fr/smart-infrastructure](https://www.siemens.fr/smart-infrastructure)

Les informations fournies dans ce document contiennent une description générale de fonctions techniques qui ne sont pas systématiquement disponibles dans des cas individuels.

Par conséquent, les caractéristiques requises doivent être déterminées au cas par cas lors de la conclusion du contrat.

Document non contractuel, sous réserve de modifications.