

Controlguide® Ittis Web Services

Une vue d'ensemble à tout moment et
en tout lieu grâce à Ittis

Une analyse efficace de la situation quel que soit le lieu

Nos services Web Ittis vous permettent de représenter les images des loupes Ittis, les protocoles ainsi que le gestionnaire d'annonces sur n'importe quel terminal et donc de suivre la situation d'exploitation à tout moment à n'importe quel endroit. Nous utilisons les images des loupes avec succès depuis 2017. Entre temps près de 40% des chemins de fer privés suisses utilisent les images des loupes, que nous proposons en tant que service cloud extensible.

Nos services Web Ittis vous permettent par exemple de visualiser les loupes Ittis en direct ou en replay sur une tablette ou un smartphone au moyen d'un web Internet courant (possibilité de remonter jusqu'à 30 jours) et d'effectuer une analyse de votre situation d'exploitation indépendamment du lieu où vous vous trouvez.

Afin de contrôler l'accès aux informations en toute sécurité, vous pouvez créer des profils avec différentes fonctions et autorisations dans l'administration des utilisateurs.

D'une part, nos services Web Ittis facilitent la communication entre la maintenance et le centre d'exploitation et permettent, d'autre part, une analyse efficace de l'état d'exploitation tout en étant mobile.

Les avantages des services Web Ittis

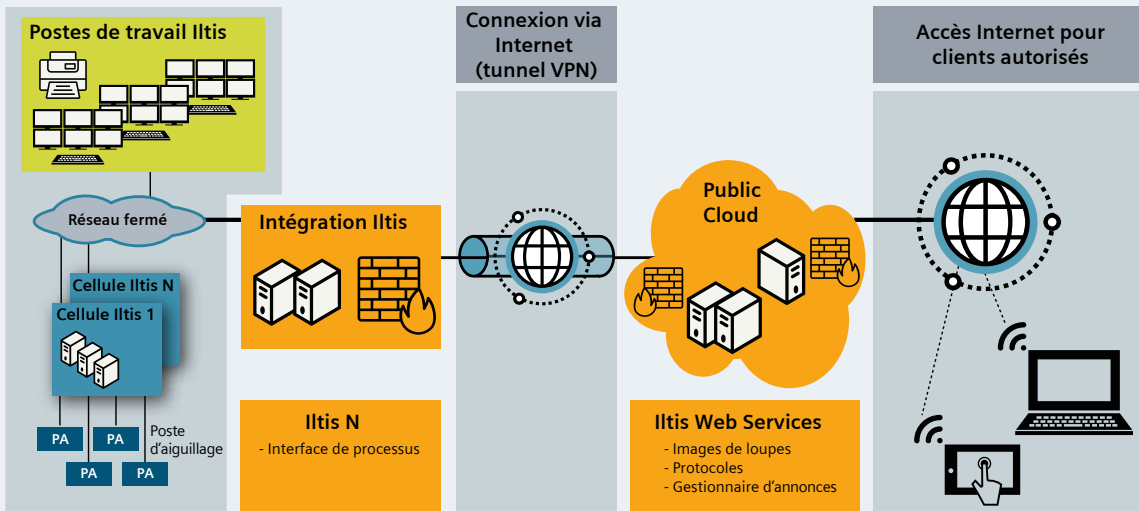
- Visualisation en temps réel de la situation d'exploitation
- Analyse des états d'exploitation saisis les 30 derniers jours, indépendamment du lieu où vous vous trouvez
- Une meilleure détection des erreurs permet de prendre des mesures rapidement

- Analyse des états d'exploitation exceptionnels
- Chaque utilisateur dispose d'informations importantes au bon endroit et à tout moment
- Assistance au personnel de maintenance et de piquet
- Evolutif avec la croissance de l'entreprise
 - Ouverture de compte facile pour les nouveaux utilisateurs d'IWS

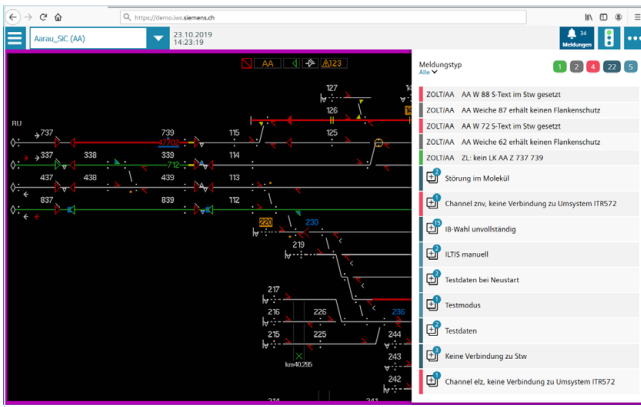


Légende: Les images de la loupe, les protocoles et le gestionnaire d'annonces peuvent être consultés aisément sur les smartphones, les tablettes ou les ordinateurs.

Structure



Pour vous permettre d'analyser les situations d'exploitation quel que soit le lieu, les images des loupes, les protocoles et le gestionnaire d'annonces sont transmis par le biais d'un cloud sécurisé.



Service des loupes

Le service d'images des loupes permet à l'opérateur d'ouvrir les images des loupes du réseau Ittis même hors du réseau fermé dans un navigateur Web normal.

Les avantages du service des loupes

- Affichage propre à la station de l'état d'exploitation actuel
- Assistance à l'analyse des erreurs grâce à une analyse ultérieure de la représentation de la loupe
- Enregistrement et stockage des séquences vidéo
- Utilisation à des fins de formation

Service des protocoles

Les protocoles permettent un suivi détaillé de l'exploitation. L'enregistrement différencié d'un grand nombre d'informations permet de reconstituer les événements et donc d'optimiser en permanence les processus opérationnels.

Zelle	Station	Zeit	Informationen	Protokollklasse
ZSA	CHBAS	11:01:28.622	ES-003-Haupt. EKIR: CHBAS Remote-Kanal (1): gestört (-) / passiv (-) / aktiv (+).	System
ZSA		11:01:17.618	GATE-201-Passiv: Verbindungsunterbruch zu Rechner YCH19.	System
ZSA		11:01:17.618	GATE-201-Haupt: Verbindungsunterbruch zu Rechner YCH19.	System
ZSA		11:01:17.618	GATE-201-Passiv: Verbindungsunterbruch zu Rechner YCH18.	System
ZSA		11:01:17.618	GATE-201-Haupt: Verbindungsunterbruch zu Rechner YCH18.	System
ZSA		11:00:55.612	Intra-Rechner-Watchdog fehlt. für AF-Task PTS Funktion 2 im Ittis-Rechner 12.	System
ZSA		11:00:55.612	Intra-Rechner-Watchdog fehlt. für AF-Task PTS Funktion 1 im Ittis-Rechner 12.	System
ZSA	CHBAS	11:00:46.609	ES-003-Haupt. EKIR: CHBAS Remote-Kanal (1): gestört (-) / passiv (-) / aktiv (+).	System
ZSA		11:00:35.606	GATE-201-Passiv: Verbindungsunterbruch zu Rechner YCH19.	System
ZSA		11:00:35.606	GATE-201-Haupt: Verbindungsunterbruch zu Rechner YCH19.	System
ZSA		11:00:35.606	GATE-201-Passiv: Verbindungsunterbruch zu Rechner YCH18.	System
ZSA		11:00:35.606	GATE-201-Haupt: Verbindungsunterbruch zu Rechner YCH18.	System

Les avantages du service des protocoles

- Analyse de différentes classes de protocoles
- Options de filtres pour les annonces protocoles
- Identification plus rapide des dérangements et signalisation au personnel de maintenance et de piquet

Service du gestionnaire d'annonces

A partir de la version Ittis 62, les annonces suivantes peuvent être visualisées à partir de n'importe quel endroit sur les smartphones, les tablettes ou les ordinateurs:

- *Demande d'exploitation* – demandes générales à l'utilisateur de l'exploitation
- *Annonces d'exploitation* – annonces et quittances générales d'exploitation
- *Dérangements* – Dérangements des installations ferroviaires
- *Annonces système* – Annonces des dérangements du hardware et du software
- *Maintenance* – Annonces importantes pour l'exploitation du système

Les avantages du service du gestionnaire d'annonces

- Reconnaissance de l'état actuel de l'installation extérieure ou de l'enclenchement
- Visualisation améliorée, ciblée et intégrée des informations pour la maintenance (intégration dans la loupe)

Siemens Mobility SA
 Hammerweg 1
 8304 Wallisellen
 Suisse
 Téléphone: +41 585 580 111

N°: MOMM-B10199-01-77CH / 9106/220
 Sous réserve de modifications
 © Siemens Mobility SA, Août 2020