

INTELLIGENTE ENERGIEVERTEILUNGSLÖSUNGEN

# Energieverteiler ALPHA 3200

Investitionssicher. Produktivitätssteigernd. Leistungsfähig.  
[siemens.de/alpha3200](https://www.siemens.de/alpha3200)



**SIEMENS**



# Optimiert für die Gebäudeinfrastruktur

Der Energieverteiler ALPHA 3200 wurde speziell auf den Einsatz in der Gebäudeinfrastruktur zugeschnitten. Er vereint unsere langjährige Erfahrung im Bereich der Niederspannungs-Energieverteilung mit innovativer Technologie. Das durchgängige Gesamtportfolio der Installations- und Energieverteiler ALPHA deckt damit Anwendungen von 160 A bis 3.200 A ab.



# Inhalt

<b>Energie intelligent verfügbar machen</b>	<b>4</b>
<b>Ein leistungsfähiges Gesamtsystem</b>	<b>6</b>
<b>Produktivitätssteigernd bis zum Betrieb</b>	<b>8</b>
<b>Durchdachte Technik</b>	<b>10</b>
<b>Zuverlässiger und umfangreicher Support</b>	<b>11</b>

# Energieverteilung intelligent gelöst



Die Anforderungen an die elektrische Energieverteilung werden immer größer – von der Planung bis zum Betrieb. Der Trend zu Smart Buildings erfordert flexible und kommunikationsfähige Systeme und Produkte. Normvorgaben werden komplexer. Zugleich beschleunigen sich Projektzyklen und Geschäftsprozesse im Schaltanlagenbau.

Unsere intelligenten Systeme und Produkte für die Niederspannungs-Energieverteilung sind konsequent auf die gestiegenen Anforderungen ausgelegt. Normkonform und qualitativ hochwertig, unterstützen sie den Schaltanlagenbauer im gesamten Wertschöpfungsprozess und sind damit eine sichere Investition.



### Durchgängiges Gesamtsystem nach IEC 61439

Mit den Installations- und Energieverteilern ALPHA bieten wir ein durchgängiges Portfolio bis 3.200 A, dessen Gehäuse und Komponenten optimal aufeinander abgestimmt sind. Ergänzt wird das Portfolio durch die Konfigurationssoftware SIMARIS configuration, die Sie während des gesamten Projektverlaufs unterstützt. Der Bauartnachweis der Schaltgerätekombination erfolgt durch Prüfung nach IEC 61439.



### Leistungsfähig – der Energieverteiler ALPHA 3200

Der Energieverteiler ALPHA 3200 ist ideal für den Einsatz in der Gebäudeinfrastruktur geeignet. Für Anwendungen im unteren Strombereich wurde das 8GK-Einbausystem und damit die volle Flexibilität von ALPHA in das System integriert. Das in Teilleitern aufgebaute Hauptsammelschienensystem bietet eine größere Oberfläche zur Wärmeabfuhr und verringert so den Kupferbedarf. Die bohrungsfreie Montage der Hauptsammelschienen reduziert den Aufwand bei der Kupfervorfertigung und der Montage.



### Innovative, kommunikationsfähige Komponenten

Die SENTRON Schutz-, Schalt-, Mess- und Überwachungsgeräte erfüllen alle Anforderungen der modernen Energieverteilung. Sie profitieren von Geräten in kompakter Bauform, von flexibler Einbautechnik und kommunikationsfähigen Komponenten, die Anlagenzustände und Energieflüsse transparent machen.



### Vereinfachte Prozesse im Schaltanlagenbau

Die Software SIMARIS configuration unterstützt Sie bei der schnellen Konfiguration Ihrer Verteilersysteme – vom Gehäuse bis zu den Komponenten, vom Installationsverteiler bis zu den Energieverteilern sowie von der Konfiguration und Angebots-erstellung über die Bestellung bis zur Dokumentation gemäß IEC 61439.

## Highlights



### Erhöhte Produktivität

und Planungssicherheit durch Software-Unterstützung



### Leistungsfähiges Gesamtsystem

mit innovativen Komponenten aus einer Hand



### Sicherheit für Mensch und Anlage

gemäß Bauartnachweis nach IEC 61439-1/-2



Unser Portfolio bietet eine durchgängige Energieverteilung für Anwendungen in der Gebäudeinfrastruktur mit den Installations- und Energieverteilern ALPHA und den innovativen SENTRON Schutz-, Schalt-, Mess- und Überwachungsgeräten.

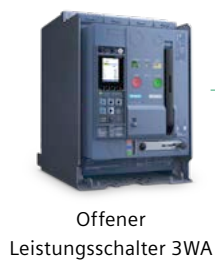
Kompensationsfeld

Leistungs-  
schaltertechnik

Leistentechnik  
Festeinbau

Leistentechnik  
Stecktechnik

Festeinbautechnik



Offener  
Leistungsschalter 3VA



Messgerät PAC1020



Sicherungs-  
lasttrennschalter 3NJ4



Lasttrennschalter mit  
Sicherungen 3NJ6



Sicherungs-  
lasttrennschalter 3NP1



Kompaktleistungsschalter  
3VA

Einbausystem ALPHA

# ALPHA 3200 – ein leistungsfähiges Gesamtsystem



## Perfekte Verbindung

Der Energieverteiler ALPHA 3200 und SENTRON Schutz-, Schalt-, Mess- und Überwachungsgeräte sind auf die vielfältigen und komplexen Anforderungen im Schaltanlagenbau ausgelegt. Das abgestimmte Portfolio ermöglicht flexible, einfache und schnell umsetzbare Lösungen für eine ausfallsichere und effiziente Energieverteilung.



Lasttrennschalter 3KD



Haupt- und NOT-AUS-Schalter 3LD



Fehlerstromschutzschalter  
5SV3/5SM3



Brandschutzschalter 5SM6



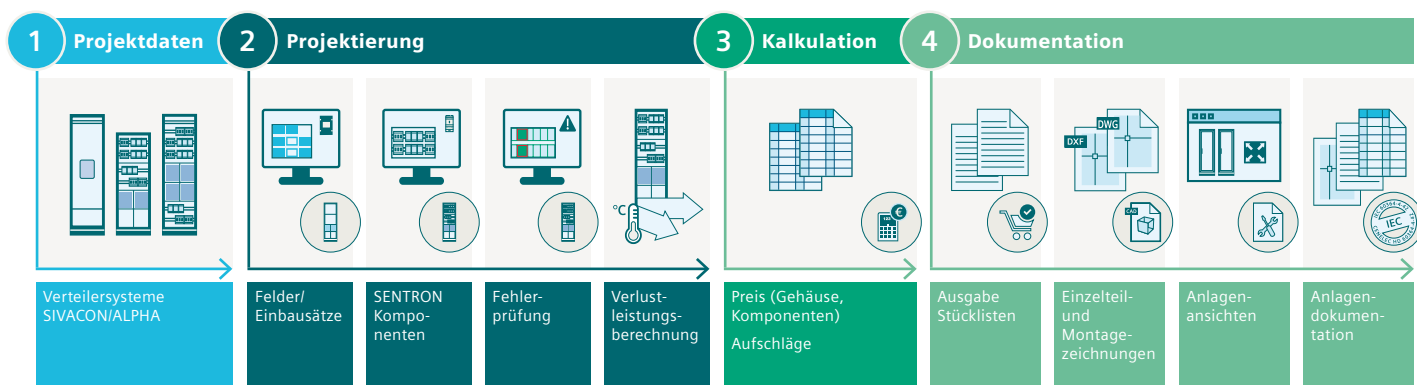
Leitungsschutzschalter 5SL

# Produktivitätssteigernd bis zum Betrieb



## Vereinfachte Prozesse

Planer und Installateure von Installations- und Energieverteilern ALPHA können ihre Prozesse maßgeblich vereinfachen, Fehler minimieren und die Qualität ihrer Arbeit verbessern. Die Konfigurationssoftware SIMARIS configuration bietet dazu für alle Anlagengrößen die passenden Workflows, von der Projektierung über die Kalkulation und die Angebotserstellung bis zur normgerechten Anlagendokumentation. SIMARIS configuration unterstützt Sie während des gesamten Projektverlaufs.



Konfigurationssoftware SIMARIS – Installations- und Energieverteiler einfach und schnell projektieren: [siemens.de/simariscfg](https://www.siemens.de/simariscfg)

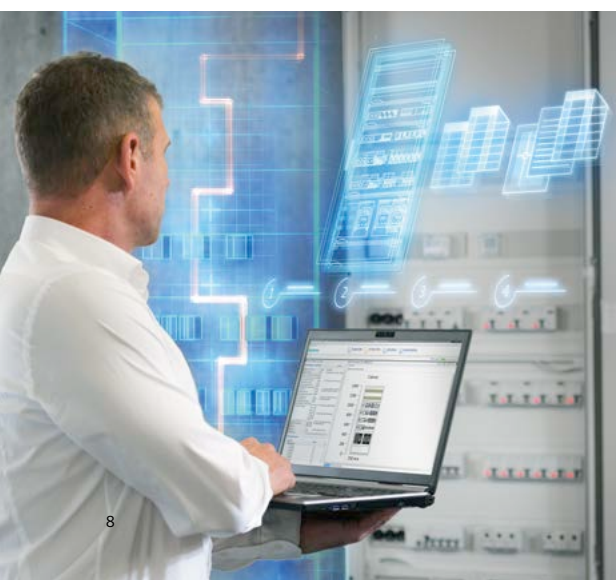
Die Konfigurationssoftware SIMARIS configuration gewährleistet eine einfache und schnelle Projektierung der Installations- und Energieverteiler ALPHA.

## Deutliche Zeitersparnis

Die Konfigurationssoftware lässt sich intuitiv bedienen. Strukturierte Menüs und die grafische Anzeige der Auswahloptionen vereinfachen und beschleunigen die Projektierung.

## Hohe Planungssicherheit

Während der Konfiguration werden Fehler automatisch angezeigt, die sofort korrigiert werden können. Die intelligente Vorauswahl der Geräte nach Festlegung der Funktion und deren automatische Platzierung erhöhen die Planungssicherheit und tragen dazu bei, Fehler zu vermeiden. Die integrierte Verlustleistungsberechnung optimiert die korrekte Dimensionierung der Wärmeabführung des Energieverteilers.





### Komfortable Angebotserstellung

Die bestellnummerngenaue Konfiguration der Geräte aus dem SENTRON Portfolio und die integrierte Preiskalkulation beschleunigen die Angebotserstellung. Auch die Kupferkalkulation erfolgt über die Software. Stücklisten lassen sich per Mausklick generieren, was die Bestellung zusätzlich vereinfacht.

### Schnell startbereit

Ansichtszeichnungen wie Front- oder Durchbruchansicht im DXF- oder DWG-Format lassen sich in CAD-Programmen weiterverarbeiten. Der Single-Line-Stromlaufplan sorgt für eine einfache Anlagendokumentation. Entsprechende Zertifikate und Prüfbescheinigungen werden gemäß IEC 61439 zur Verfügung gestellt.

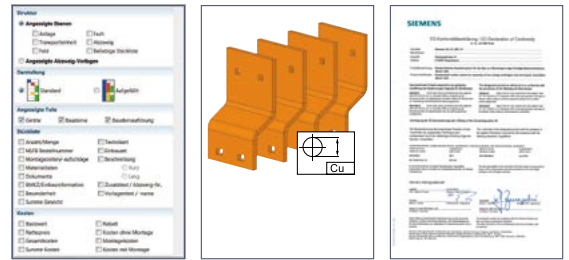
### Sicherheit durch Zusatzprüfungen

Der Energieverteiler ALPHA 3200 ist eine Schaltgerätekombination mit Bauartnachweis IEC 61439-1/-2 und gewährleistet somit eine hohe Sicherheit für Mensch und Anlage. Die mechanischen und elektrischen Prüfungen, u. a. Störlichtbogenprüfungen, reichen über die Normvorgaben hinaus. Alle Zertifikate und gängigen Nachweise stehen mit der Software SIMARIS configuration zur Verfügung.

### Wertschöpfung nach Bedarf

Der Energieverteiler ALPHA 3200 ist vormontiert mit oder ohne Kupfer erhältlich. Kupferzeichnungen können projektspezifisch ausgegeben werden. Damit kann bereits vor Lieferung des Energieverteilers mit der Fertigung begonnen werden.

### Anlagendokumentation gemäß IEC 61439



Individuelle Projekt-dokumentation

Integrierte Kupfer-zeichnungen

Bauartnachweise und Prüfzertifikate

### Highlights

- **Planungssicherheit** durch integrierte Fehlerprüfung und Verlustleistungsberechnung
- **Zeitersparnis** durch umfangreiche Unterstützung während des gesamten Projekt-lebenszyklus
- **Umfassende Anlagendokumentation** per Mausklick verfügbar



Vormontiert mit Kupfer

Vormontiert ohne Kupfer

Schaltanlagenbauer können den Energieverteiler mit oder ohne Kupfer bestellen – passend zum eigenen Wertschöpfungsprozess.

# Durchdachte Technik

## Hohe Sicherheit für Personen und Anlagen



**Dachblech mit Druckentlastung** – gewährleistet optimalen Schutz bei Störlichtbögen.



**Patentiertes Verschlusssystem** für Einfach- oder Zentralverriegelung – hält auch Störlichtbögen zuverlässig stand.



**Abschließbares Schwenkhebelsystem** – verhindert unberechtigtes Bedienen.

## Hohe Wirtschaftlichkeit bei Montage und Betrieb

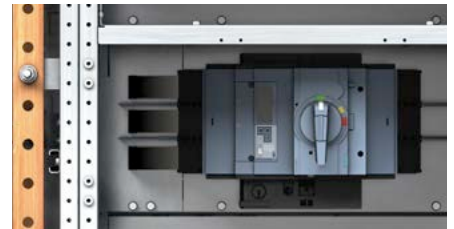


**Optimierte Einleiter-Hauptsammelschienensysteme** mit geringem Kupferbedarf – ermöglichen die Integration des Einbausystems ALPHA.



**Bohrungsfreier Anschluss** an die Hauptsammelschiene und Aufbau in Teilleitersystemen – erlauben eine schnelle Montage und sorgen für erhöhte Stromtragfähigkeit bei sparsamem Kupfereinsatz.

**Wartungsfreie Verbindungen** der Sammelschienen – vereinfachen die Montage.



**Modulares Gehäuse** – optimal abgestimmt auf innovative, kommunikationsfähige SENTRON Komponenten.

## Energieverteiler ALPHA 3200

Normen und Bestimmungen	Bauartgeprüfte Schaltgerätekombination	IEC 61439-1/-2
Luft- und Kriechstrecken	Bemessungsstoßspannungsfestigkeit ( $U_{imp}$ ) Überspannungskategorie Verschmutzungsgrad	8 kV III 3
Bemessungsisolationsspannung ( $U_i$ )		1.000 V
Bemessungsbetriebsspannung ( $U_e$ )		Bis 690 V
Sammelschiene 3-polig/4-polig	Hauptsammelschienen Bemessungsströme ( $I_n$ ) Bemessungsstoßstromfestigkeit ( $I_{pk}$ ) Bemessungskurzzeitstromfestigkeit ( $I_{cw}$ )	Bis 3.200 A Bis 165 kA Bis 75 kA, 1 s
Schutzart	Gemäß IEC 60529, EN 60529	Bis IP41 [belüftet] Bis IP54 [unbelüftet]
Form der inneren Unterteilung	Gemäß IEC 61439-1, EN 61439-1, Abschnitt 7.7	Bis Form 2b
Gerüstvarianten	Höhe Tiefe	2.000 mm 600 mm

# Noch Fragen offen?

## Ein Klick – rundum informiert

Wir unterstützen Sie von der Planung über die Inbetriebnahme bis zum Betrieb.

### Information

- Webseite
- Kataloge und Broschüren
- Newsletter
- Bilddatenbank

### Betrieb/Service

- Siemens Industry Online Support (SIOS)
- My Documentation Manager
- Technical Support
- Support Request



### Training

- SITRAIN
- Power Academy

### Planung/Bestellung

- Industry Mall
- SIMARIS Planungstools
- CAx-Download-Manager

Alle Niederspannungs-Schaltgerätekombinationen im europäischen Wirtschaftsraum müssen die Norm IEC 61439 erfüllen. Wir unterstützen Sie mit geeigneten Produkten sowie praktischen Hilfestellungen in der Anwendung.

Informieren Sie sich online: [siemens.de/alpha](https://www.siemens.de/alpha)

**Herausgeber  
Siemens AG**

Smart Infrastructure  
Electrical Products  
Humboldtstraße 59  
90459 Nürnberg  
Deutschland

Artikel-Nr. SIEP-B10325-00  
Dispo 25600 TH S22-210750 WS 0922  
© Siemens 2022

Änderungen und Irrtümer vorbehalten.

Die Informationen in diesem Dokument enthalten lediglich allgemeine Beschreibungen bzw. Leistungsmerkmale, welche im konkreten Anwendungsfall nicht immer in der beschriebenen Form zutreffen bzw. welche sich durch Weiterentwicklung der Produkte ändern können. Die gewünschten Leistungsmerkmale sind nur dann verbindlich, wenn sie bei Vertragsschluss ausdrücklich vereinbart werden.

Alle Produktbezeichnungen können Marken oder sonstige Rechte der Siemens AG, ihrer verbundenen Unternehmen oder dritter Gesellschaften sein, deren Benutzung durch Dritte für ihre eigenen Zwecke die Rechte der jeweiligen Inhaber verletzen kann.