

АО «ССК»
Буровые установки БУ
4500/270 ЭК-БМ
Система управления главными приводами

Буровые установки БУ 4500/270 ЭК-БМ

Система управления главными приводами



Партнер: ЗАО «АСК»
Город: Нефтеюганск
Заказчик: АО «Сибирская
Сервисная Компания»
Год проекта: 2019-2020
Описание: Модернизация
главных приводов двух
буровых установок БУ4500/270






Задачи

- Замена физически устаревших и менее надежных тиристорных преобразователей постоянного тока ф. Sprint Electric на преобразователи ф. SIEMENS SINAMICS DCM DC
- Организация цифровой передачи данных между приводами и системой управления реализованной на ПЛК SIEMENS S7-315-2DP (замена ПЛК была произведена ранее в 2018г.)
- Реализация резервной схемы управления (без участия системы АСУ) приводами аварийной лебедки и бурового насоса
- Улучшение характеристик регулирования приводов, контуров положения за счет гибкого ПО приводов SINAMICS DCM DC

Решение/продукты

- Приводы постоянного тока SINAMICS DCM DC следующих характеристик: выходные параметры 1500А и 2000А (для приводов с входным напряжением 690В AC) и 280А (для приводов с входным напряжением 400В AC)

Преимущества для заказчика

-  Уменьшение непроизводительного времени, сокращение простоев за счет использования надежных преобразователей SINAMICS DCM DC
-  Постоянная внутренняя самодиагностика, обмен и цифровая передача данных от приводов в систему АСУ и визуализацию процесса
-  Улучшение качественных характеристик главных приводов буровых установок

SIEMENS
*Ingenuity for life**

25

Объем модернизации

Главные приводы:

Буровая лебедка – 2шт

Аварийный привод лебедки – 2шт

Вспомогательная лебедка – 2 шт

Ротор – 2 шт

Буровые насосы – 4 шт

Привод компенсации реактивной
составляющей сети – 2 шт

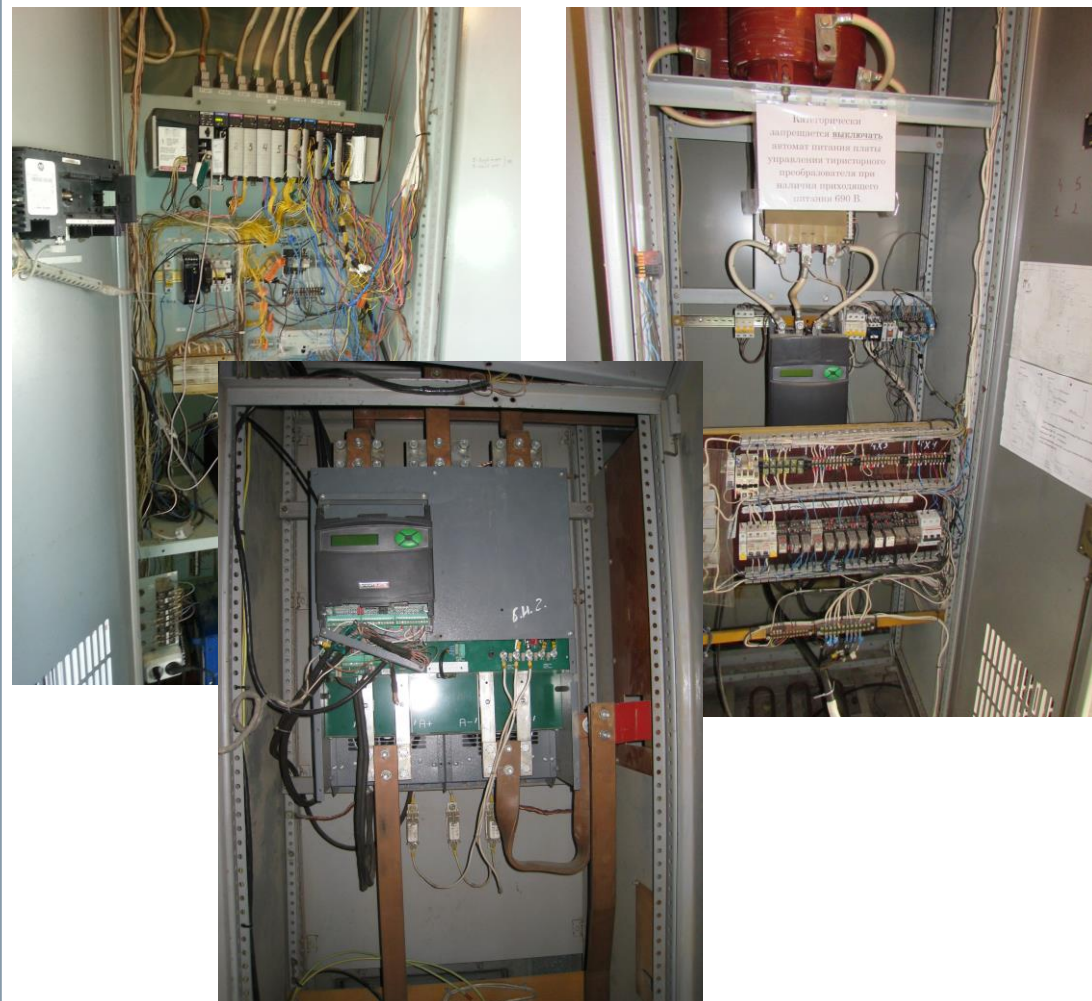


Местоположение
(опционально)

Буровые установки БУ 4500/270 ЭК-БМ

Система управления главными приводами

БЫЛО:



СТАЛО:

