

A woman in a light-colored top is standing in a server room, looking up and to the right. She is holding a tablet. The background is filled with server racks and glowing blue digital data overlays, including code snippets and network diagrams. The overall atmosphere is high-tech and futuristic.

SIEMENS

Ingenuity for life

SIMATIC DCS/SCADA Infrastructure

Komplexe IT-Infrastrukturen –
einschaltfertig und leistungsfähig

[siemens.de/sidsi](https://www.siemens.de/sidsi)



Komplexe IT-Systeme können kaum kalkulierbare Risiken während der Projektierung und im Betrieb beinhalten – insbesondere durch Fehlinstallation und -konfiguration.

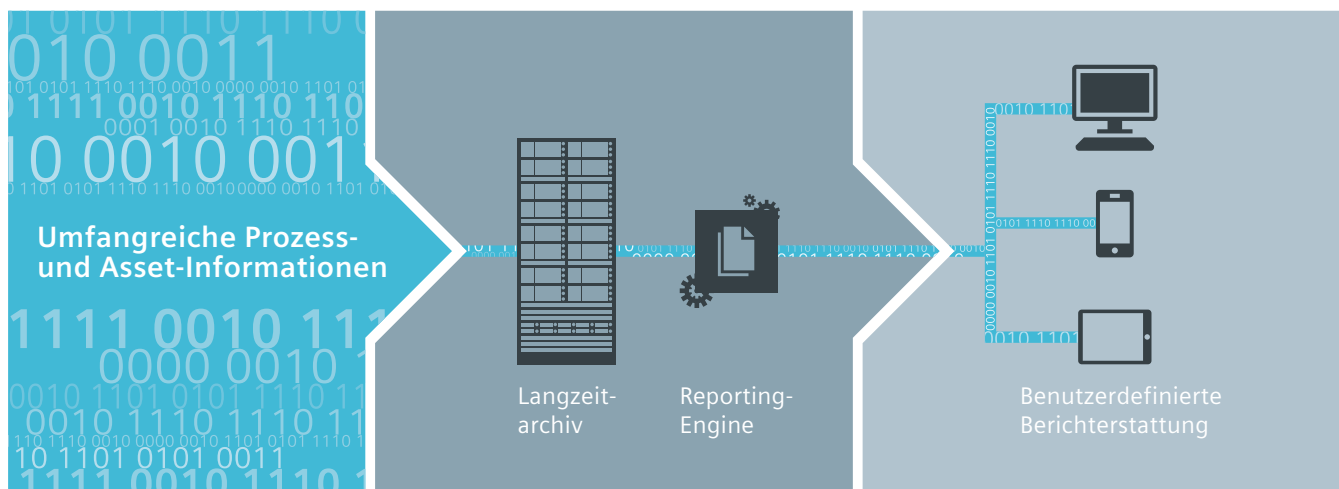
Vorkonfigurierte IT-Systeme für DCS- und SCADA-Applikationen

Die schnelle Überführung leistungsstarker und komplexer IT-Infrastrukturen in den operativen Betrieb – ohne die Qualität zu vernachlässigen – verkürzt die

„Time-to-Market“ und erhöht damit deutlich den „Return on Investment“.

Systemkonzepte zur Datenarchivierung im SCADA- und DCS-Umfeld

Entscheidende Informationen zur Produktivitätssteigerung liefern historische Daten aus dem Betrieb. Um die enormen Datenmengen für die Anlagenoptimierung zu erschließen, benötigt man ein leistungsstarkes Archiv- und Berichtssystem. Siemens Industry Services bietet hier eine Komplettlösung aus Serverhardware und Software, abgerundet mit maßgeschneiderten Services – und alles aus einer Hand.



Archivieren und Visualisieren

Anforderungen, die bei der Datenarchivierung erfüllt werden sollten

Entscheidend bei einer komplexen Datenarchivierung sind die Verfügbarkeit und die Sicherheit der Daten: Diese müssen lückenlos, langfristig und zuverlässig erfasst und gespeichert werden. Hinzu kommt die zentrale Archivierung von Prozessdaten, Tags, Alarmen und Chargendaten in Echtzeit. Unternehmensweite Produktionsberichtssysteme ermöglichen ferner die Aggregation von verfahrenstechnisch relevanten Informationen.

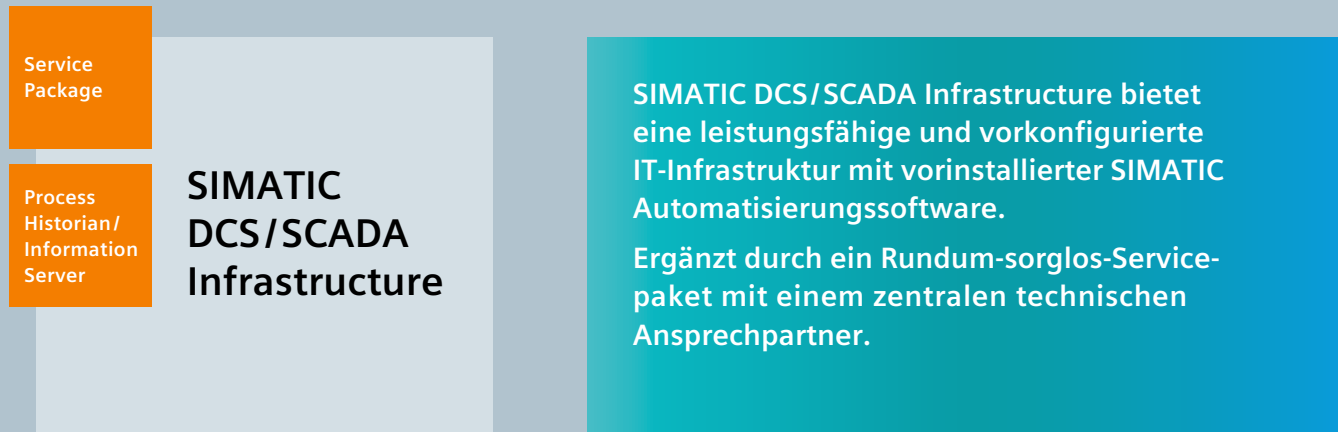
Ebenso wichtig sind die aufgabenspezifische Berichterstattung sowie die Visualisierung der Daten und die Möglichkeit zur flexiblen Anpassung von Berichtsvorlagen.

Mit einem vorgefertigten Komplettsystem wird erreicht, dass die Engineering- und Inbetriebnahme-Phase so effizient wie möglich gestaltet werden kann. Zudem werden maßgeschneiderte Services während des gesamten Lebenszyklus sichergestellt – für alle installierten Komponenten sowie für das Komplettsystem.



Die Lösung für Ihr Unternehmen: Mit SIMATIC Process Historian und Information Server archivieren und visualisieren Sie Ihre Daten auf einem leistungsstarken Server mit dem Rundum-sorglos-Servicepaket.

Implementierung und Inbetriebnahme – sicher umgesetzt



Konfigurierter Process Historian/Information Server

Das System wird entsprechend der individuellen Anforderungen vorkonfiguriert und installiert – mit Fokus auf die Auslegung der redundanten Festplattenkonfiguration.

Das voll integrierte Archiv-System beinhaltet die leistungsfähige Hardwareplattform, die Microsoft Windows Server-Installation inklusive Lizenz sowie die SIMATIC Software-Installationen.

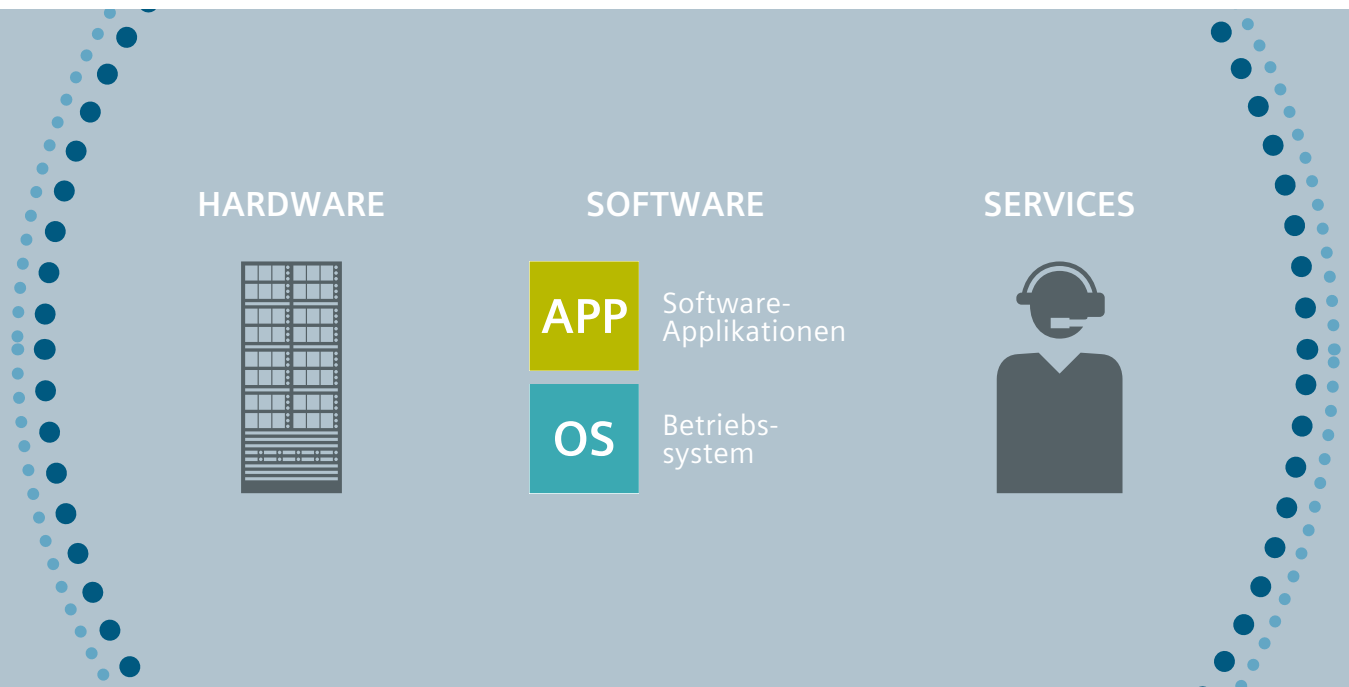
Ihre Vorteile mit Process Historian

- Vollständig integriertes Langzeitarchivsystem ohne Zusatztechnik
- Verarbeitung großer Mengen an Prozess- und Asset-Informationen

Ihre Vorteile mit Information Server

- Einfacher, webbasierter und ortsunabhängiger Thin-Client-Zugriff auf historische Anlagendaten
- Benutzerdefinierte, komplexe Berichterstattung basierend auf umfassender Reporting-Engine

Professioneller technischer Support – zuverlässig und effizient



Bestandteile von SIMATIC DCS/SCADA Infrastructure

Service Package

Die Service-Leistungen des 5-Jahre-Rundum-sorglos-Pakets beinhalten auch einen zentralen Ansprechpartner, der Ihnen kompetent zur Seite steht und alle Supportaktivitäten koordiniert sowie Fragen zu Komponenten von Drittanbietern beantwortet.

Zusätzlich ist während der Dauer des Servicevertrages ein möglicher Ersatzteilbedarf komplett abgedeckt.

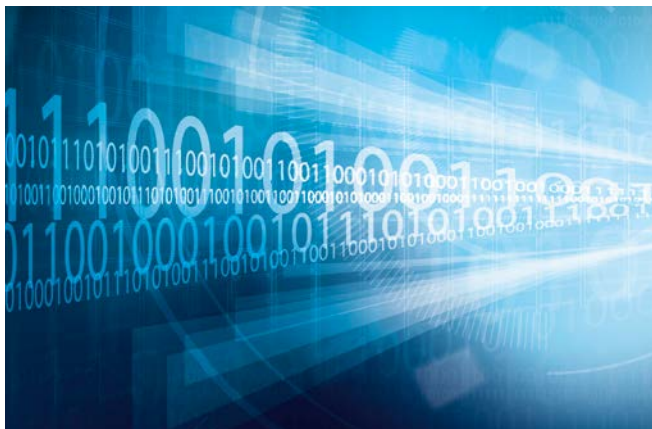
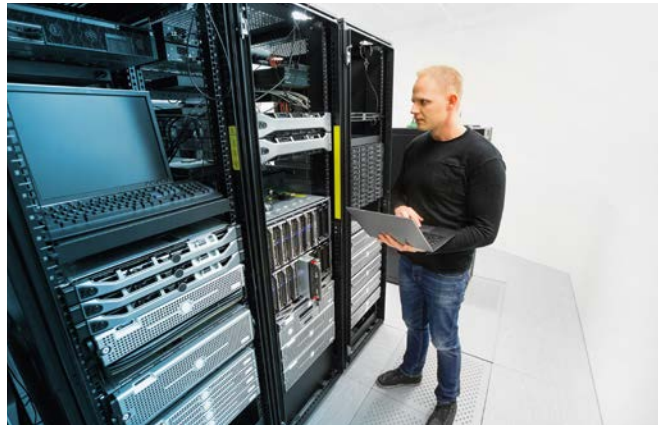
Ihre Vorteile des Servicepakets

- Individuelle Konfiguration und Vorinstallation der Hard- und Software
- Einfache Umsetzung und Systemerweiterung durch vorkonfigurierte und einsatzfertige Systeme
- Lifecycle Services direkt vom Hersteller für alle installierten Komponenten – SIMATIC Produkte, Hard- und Software
- Einfaches Systemmanagement und umfassender technischer Support optional in Verbindung mit SIMATIC Remote Services

Unser Angebot auf einen Blick

Komplettsystem aus einer Hand

- Konfiguration des leistungsfähigen Systems nach Bedarf
- Vorinstallation der Software (Siemens- sowie Drittanbieter-Software)
- Hohe Verfügbarkeit durch voll redundanten Hardwareausbau
- Technischer Support für alle installierten Komponenten sowie für das Komplettsystem

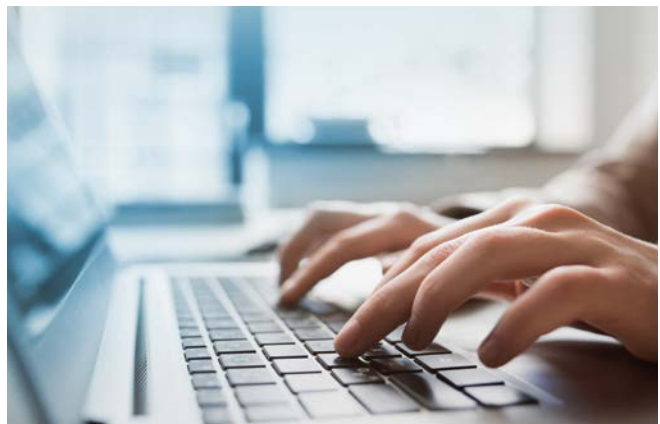


Echtzeit-Archivierung mit dem Process Historian

- Voll integrierte Langzeitarchiv-Lösung für große Datenmengen ohne zusätzlichen Engineering-Aufwand
- SIMATIC WinCC/PCS 7-Konformität minimiert das Projektrisiko
- Schneller und einfacher Zugriff auf die Anlagendaten

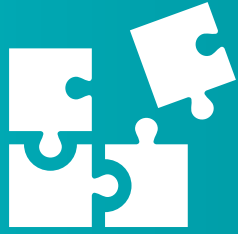
Reporting mit dem Information Server

- Einfacher Zugriff auf historische Anlagendaten und schnelle Reporterstellung aus der Office-Umgebung
- Integrierte Benutzerverwaltung und Zugriffsschutz
- Automatisierter Berichtsversand per E-Mail



Profitieren Sie von einschaltfertigen IT-Systemen

Einschaltfertig



Einfache Umsetzung komplexer Architekturen durch einsatzfertige Systemkomponenten

Leistungs-
optimiert



Optimale Nutzung der eingesetzten Hardware-Ressourcen

Alles aus
einer Hand

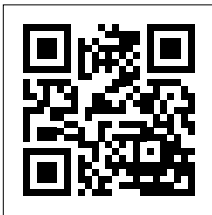


Ganzheitliche Lösung aus Hardware, Software und Services – sichert die Servicefähigkeit über den gesamten Lebenszyklus

Besuchen Sie uns:

[siemens.de/sidsi](https://www.siemens.de/sidsi)

Bitte QR-Code
scannen



Herausgeber
Siemens AG 2017

Digital Factory
Customer Services
Postfach 31 80
91050 Erlangen, Deutschland

Artikel-Nr.: DFCS-B10122-00
Gedruckt in Deutschland
Dispostelle 21642
HL17022705 WS 04170.5

Änderungen und Irrtümer vorbehalten. Die Informationen in diesem Dokument enthalten lediglich allgemeine Beschreibungen bzw. Leistungsmerkmale, welche im konkreten Anwendungsfall nicht immer in der beschriebenen Form zutreffen bzw. welche sich durch Weiterentwicklung der Produkte ändern können. Die gewünschten Leistungsmerkmale sind nur dann verbindlich, wenn sie bei Vertragsschluss ausdrücklich vereinbart werden.

