



SITRAIN Access

リモートトレーニングのご案内

www.siemens.com/jp/SITRAIN

SIEMENS

目次

- SITRAIN Access について 3
- 開講日程と制限事項について 4
- 開講コース一覧 5
- 受講方法 6-7
- 必要環境のセットアップ 8-11

SITRAIN Access

リモートトレーニングについて

リモートで本格的なトレーニングをご提供

新型コロナウイルスへの対策の一環として、弊社ではお客様の安全・安心を第一の目的とし、リモートによる製品講習会(SITRAIN)の開講をいたしました。

弊社がご提供するリモートトレーニングは、対面式のクラスルームトレーニングと同等の内容を遠隔で受講いただける事を目的としております。

そのため、録画講習のような一方向的な手法ではなく、講師と双方向的に会話をしながら受講いただく事が出来ます。

- 講師とのリアルタイムな会話、ご質問などが可能な対面式リモートトレーニングのご提供
- 遠隔でのシミュレーション環境を用いた実践的な操作講習のご提供

講習会場に足を運んでいただく時間とリスクを軽減し、効果的なトレーニングをご提供いたします

開講日程と制限事項について

講習会参加ご希望の場合には次ページの問い合わせ先（電話、メール）または、弊社担当営業へご連絡をお願いいたします。

他社様との同時の参加となる事がございますのであらかじめご了承ください。

コース内容は対面式のクラスルームトレーニングの内容に準じてはおりますが、リモート用に最適に講習内容を再構築し、受講時間を削減しています。

（例：プログラミング課題の簡易化）

このため、クラスルームトレーニングの内容とは一部異なる事をあらかじめご了承ください。

お客様のPCのセキュリティ事項につきましては弊社では関知する事ができません。

お客様ご自身でセキュリティ対策を行いご参加をお願いいたします。



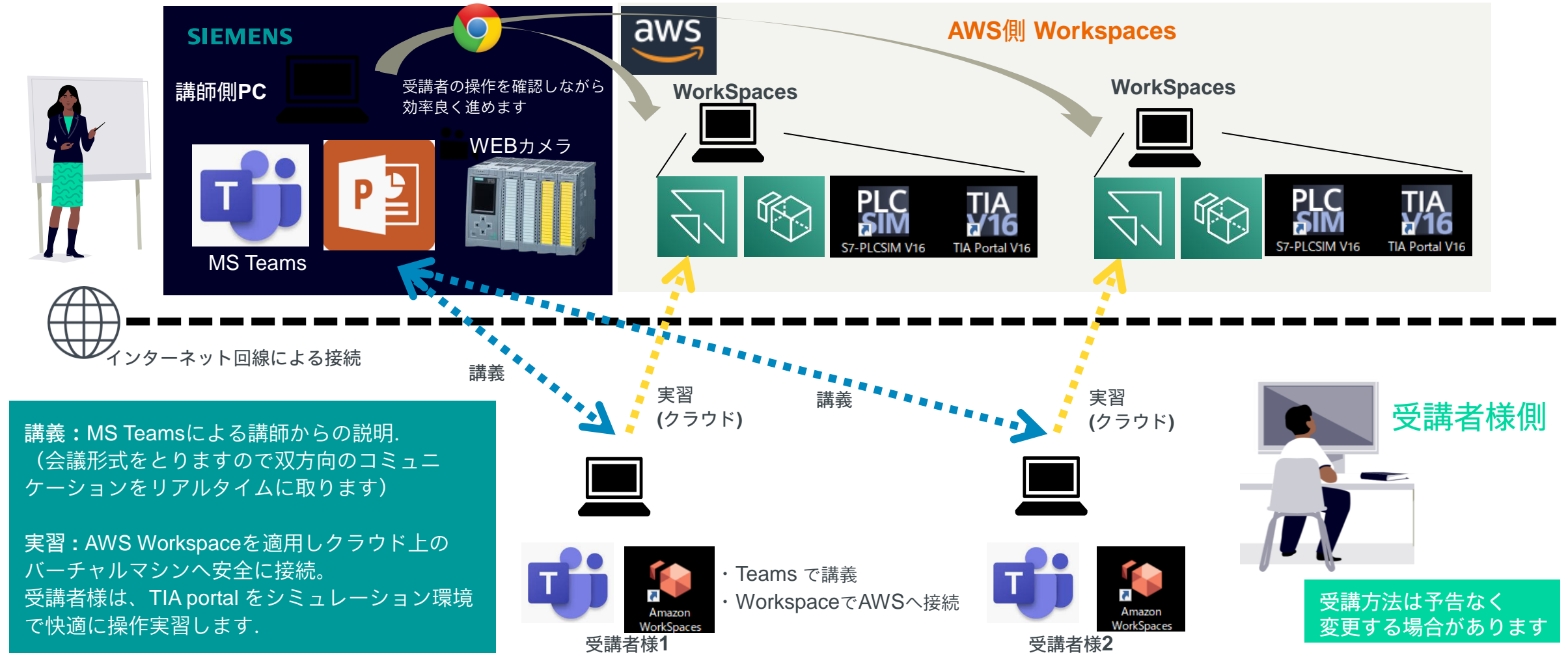
開講コース 一覧 FA機器 (PLC, HMI など)

コース名	内容	日数/定員/1日当たりの講習時間
TIA-PRO1_J_R	S7-1500 TIA Portal プログラミングコース	3日間 / 8名 / 約4~5時間
TIA-SAFETY_J_R	S7-1500F Safety Advance コース	2日間 / 8名 / 約4~5時間
TIA-WCCM_J_R	SIMATIC HMI TIA Portal WinCC	2日間 / 8名 / 約4~5時間

- ・ コースの詳細内容につきましては、弊社ホームページのトレーニングコース案内を参照ください
www.siemens.com/jp/SITRAIN
- ・ リモートトレーニングは、対面コースの内容を改定しリモート専用の講習内容としています
- ・ 受講方法につきましては、次ページを参照ください。

受講方法

クラウド上のバーチャルマシンに接続し実習を行います



受講方法 お客様にご準備いただく物

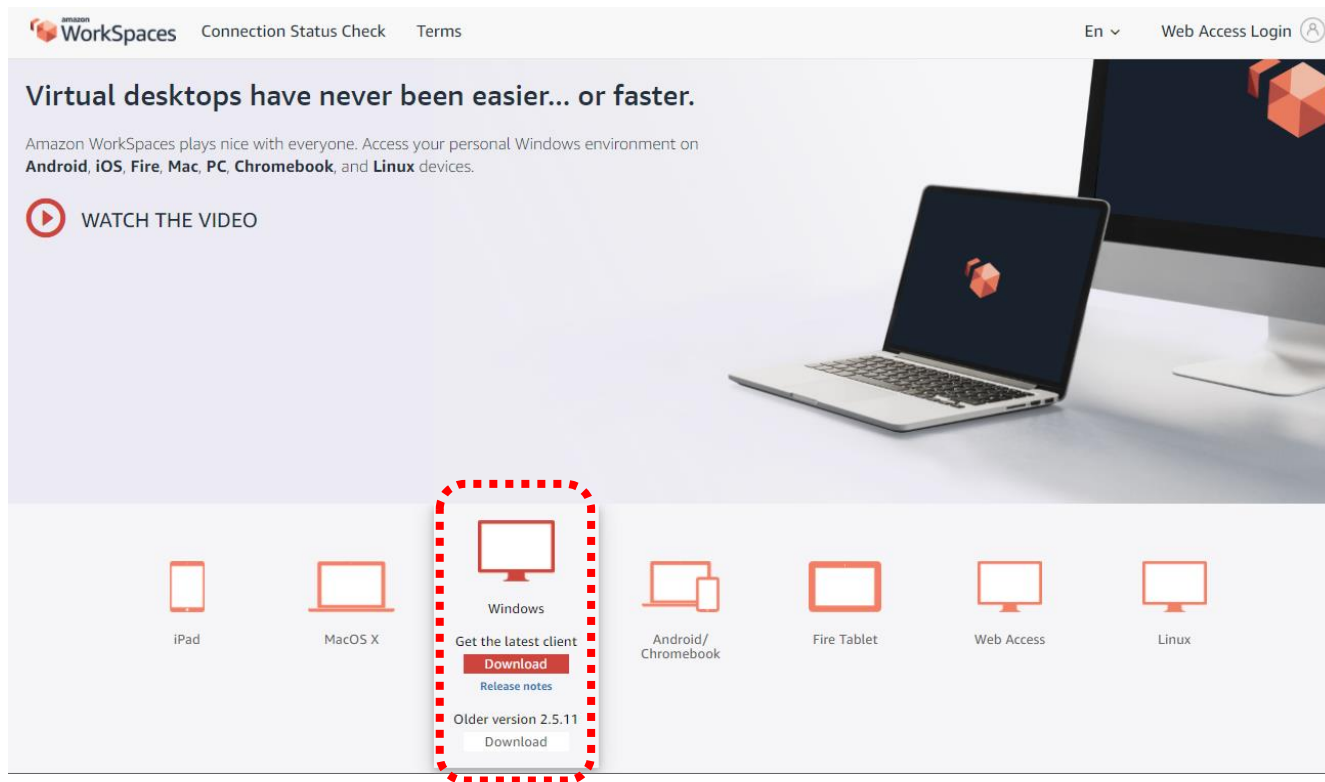
- 1 インターネット接続回線（常時下り**30Mbps**以上の回線速度推奨）、PC、WEBマイク
- 2 Microsoft Teams のインストール
- 3 Amazon Workspacesクライアントソフトウェアのインストール
<https://clients.amazonworkspaces.com/>
- 4 講習テキストを**PDF**で配布いたしますので、事前印刷など必要に応じてご準備ください
- 5 推奨：講義用**PC**とリモートデスクトップ用のモニター**2**台をご準備
- 6 推奨：**WEB**カメラによる講師とのコミュニケーション

必要環境のセットアップ

AMAZON WorkSpaces

①クライアントソフトウェアをダウンロード、インストールします。

<https://clients.amazonworkspaces.com/>



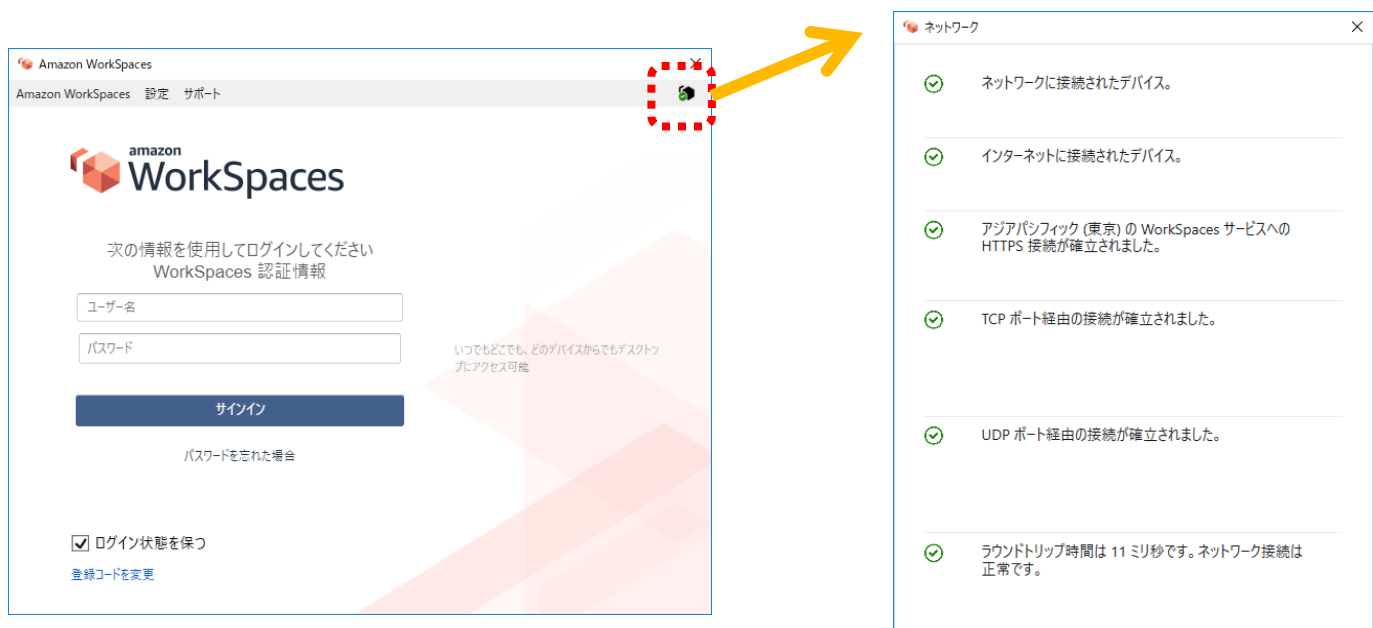
下記の情報は、開催決定後、
受講者情報を提供いただいてから
講師からお送りする
Teamsの招待メール
「XX（コース名）開催のご連絡」
内に記載されます。

- 立ち上げに必要なコード
- ユーザ名／パスワード

事前にテストが必要な場合は
ご連絡ください。

必要環境のセットアップ AMAZON WorkSpaces

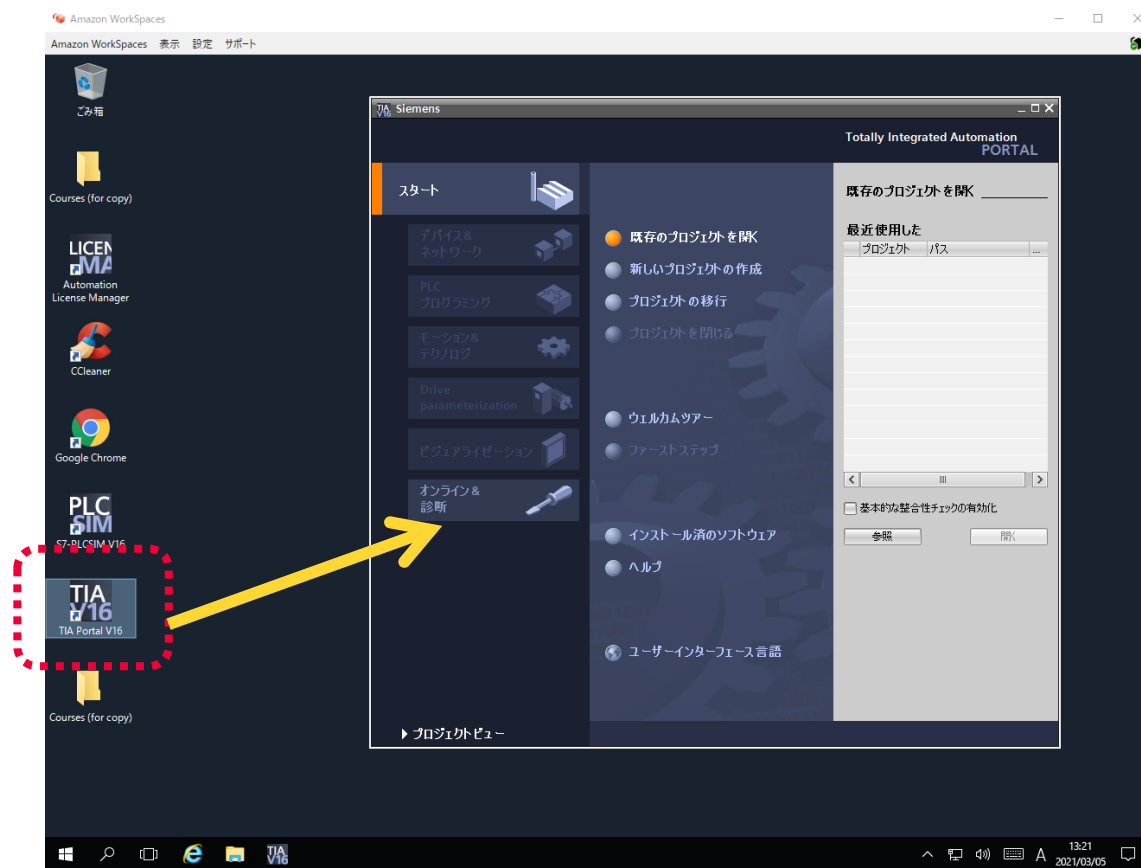
- ②ソフトウェアを立ち上げ、お伝えしたコードを入力してください。
- ③下記ボタンでネットワーク状態に問題ないことを確認してください。（下記は問題の無い状態）



- ④お伝えしたユーザー名、パスワードを入力し、サインインしてください。

必要環境のセットアップ AMAZON Workspaces

- ⑤仮想デスクトップが立ち上がったらデスクトップ上の「TIA Portal」を起動し、挙動に問題が無いかを確認してください。



以上でAMAZON Workspacesの
セットアップは完了です。

引き続き、次ページのMicrosoft Teamsの
セットアップを実施してください。

必要環境のセットアップ Microsoft Teams

①デスクトップ版をダウンロード／インストールしてください。

<https://www.microsoft.com/ja-jp/microsoft-teams/download-app>

②日程確定後、講師から招待メール「XX（コース名）開催のご連絡」が届きます。

- 当日はメール内の「参加」をクリックして会議室に入室後、講師からの案内をお待ちください。
- トレーニング中はチャットや口頭による質問が可能です。
- 講師が様子を確認するため、可能であればPC内蔵カメラをONしてください。

Microsoft Teams 会議

コンピューターまたはモバイルアプリに参加
会議に参加するにはここをクリック

または電話 (音声のみ)

+81 3-4571-2292,997316908# Japan, 東京 (Tokyo)

電話会議 ID: 997 316 908#

[電話番号を調べる](#) | [PIN のリセット](#)

[詳細情報ヘルプ](#) | [会議のオプション](#)

以上でセットアップは完了です。

免責事項

© Siemens 2022

本書に記載された情報には、性能についての一般的な説明および製品の特性（以下「本特性」といいます）が含まれていますが、実際に当該製品等をご使用の際には、性能および製品の特徴が製品開発等による変更等により、本書に記載のとおりではない場合があります。

当社は、契約により明示的に合意されていない限り、本特性が変更等になった場合等に、該当する本特性に関する情報を提供する義務を負わないものとします。

本書記載の各製品名はすべてSiemens AG またはその他の会社の商標あるいは登録商標であり、第三者が自らの目的のためにこれを利用すると、当該商標等の権利者の権利を侵害するおそれがあります。

| Contact

Published by Siemens K.K

シーメンス株式会社

デジタルインダストリーズ

カスタマーサービス事業部 SITRAIN

E-mail: sitrain.jp@siemens.com

TEL: 03-3493-7325

www.siemens.com/jp/SITRAIN