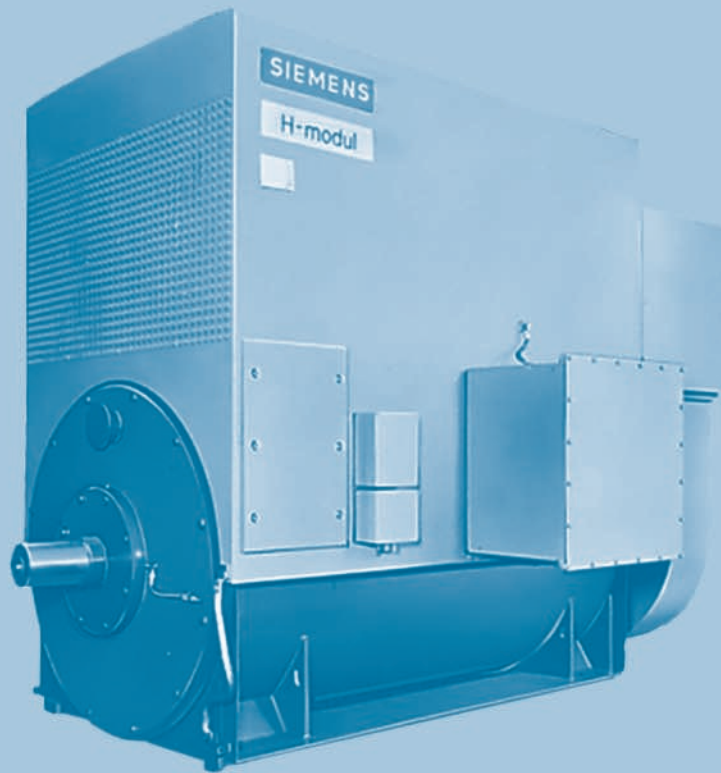


Zabezpieczenia silników

Zastosowania

12/2

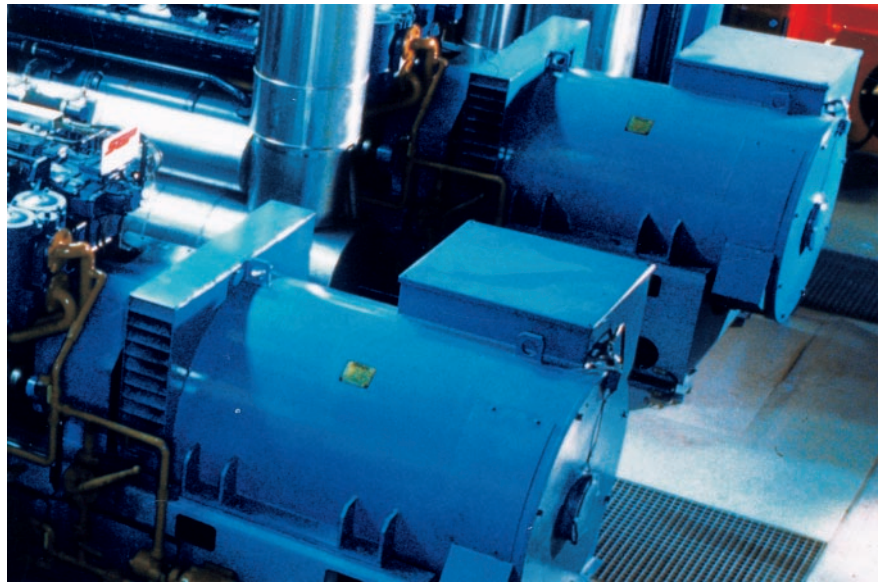


Zastosowania

Szeroka gama funkcji zabezpieczeniowych dla silników jest dostępna w przekaźnikach firmy Siemens zarówno nadprądowych (7SJ) jak i maszyn (7UM). Nie potrzeba odrębnej rodziny urządzeń dla tych zastosowań.

W katalogu przeglądowym (część 2) zaprezentowano przykłady doboru przekaźników zależnie od mocy silnika i żądanych funkcji zabezpieczeniowych (rys. 2/56 do 2/59).

Poniższa tabela pokazuje, które funkcje zabezpieczeniowe dla silników są dostępne w różnych jednostkach (częściowo, funkcje są opcjonalne).



LSP 2373-ajp.tif

Funkcje zabezpieczeniowe silników	Nr ANSJI	7SJ600	7SJ602	7SJ61	7SJ62/63	7SJ64	7UM61	7UM62
Zabezpieczenie nadprądowe	50, 51	■	■	■	■	■	■	■
Czuła detekcja zwarc doziemnych	50Ns			■	■	■	■	■
Czuła kierunkowa detekcja zwarc doziemnych	67Ns				■	■	■	■
Zabezpiecz. przeciążeniowe	49	■	■	■	■	■	■	■
Zabezpiecz. przeciążeniowe z RTD	49			■	■	■	●	■
Kontrola czasu rozruchu	48	■	■	■	■	■	■	■
Bloka ponownego załączenia	66/86			■	■	■	■	■
Zabezpiecz. od asymetrii obciążenia	46	■	■	■	■	■	■	■
Zabezpieczenie podprądowe	37			■	■	■	■	■
Zabezpieczenie napięciowe	27/59				■	■	■	■
Zabezpieczenie częstotliwościowe	81				■	■	■	■
Zabezpieczenie różnicowe	87M							■

● w przygotowaniu