

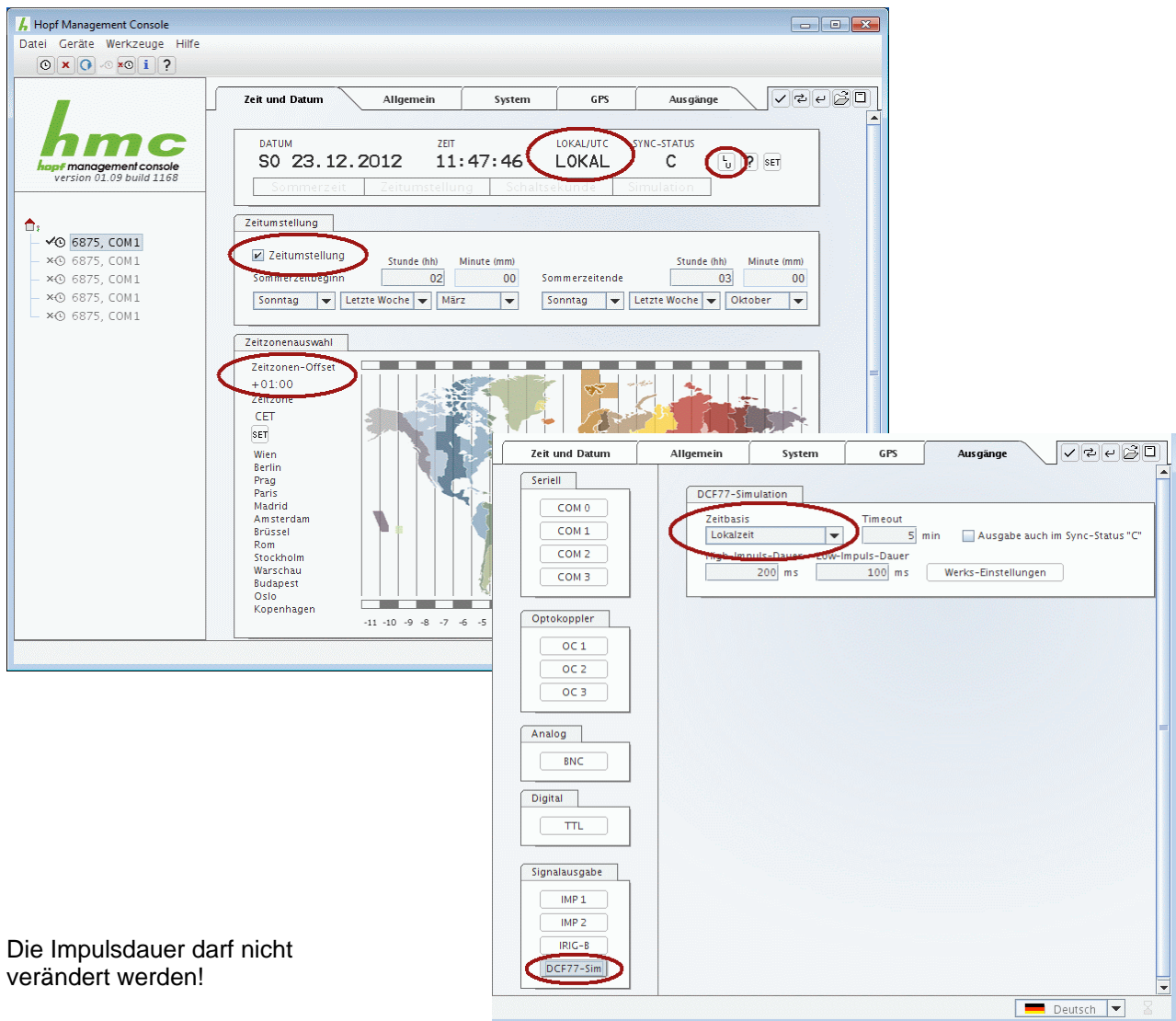
7XV5664-0 GPS-Empfänger (hopf 6875) und SIPROTEC-Geräte mit DCF77-Lokalzeit

Problem: SIPROTEC 4 Geräte werden mit dem DCF77 Signal nicht synchronisiert

Mit dem Button **L/U** wird nur die Anzeige von **Datum** und **Zeit** im Fenster **Zeit und Datum** umgeschaltet. Wird in der Lasche **Zeit und Datum** die Einstellung **LOKAL** und/oder **Zeitumstellung** gewählt, muss auch in der Lasche **Ausgänge** unter **DCF77-Sim** die Einstellung **Lokalzeit** gewählt werden.

Einstellungen für SIPROTEC Geräte mit **DCF77-Simulation** und der **Zeitbasis „Lokalzeit“**:

- Unter **Zeitumstellung** die **Zeitumstellung** (Sommer/Winter) **auswählen**.
- Unter **Zeitzonenauswahl** den **Zeitzone-Offset** (z.B. für Mitteleuropa) auf **+01:00** stellen.
- Unter **Ausgänge** und **DCF77-Simulation** die **Zeitbasis** auf **Lokalzeit** stellen



Die Impulsdauer darf nicht verändert werden!

Ist kein Haken zur Einstellung „Ausgabe auch im Sync-Status „C“ gesetzt, und der Receiver ist im Status „C“, wird ein Telegramm ausgegeben aber ungültig „gestempelt“ und das Schutzgerät wird nicht synchronisiert.

Hinweis: Diese Einstellungen sind auch beim „hopf-Modul 6870“ möglich.

Viel Erfolg