



SIEMENS

Engenhosidade para a vida

Dispositivos de proteção elétrica

Orientações de montagem

www.siemens.com.br/dispositivosmodulares

Dispositivos de proteção, manobra e comando

Disponibilidade ao seu alcance

A Siemens possui o portfólio de proteção e distribuição de energia mais completo do mercado, oferecendo soluções e segurança para indústria, infraestrutura, edifícios comerciais e residenciais de acordo com sua necessidade.

A escolha dos dispositivos de proteção e quadros de distribuição são de extrema importância para sua segurança e perfeito funcionamento da instalação elétrica.



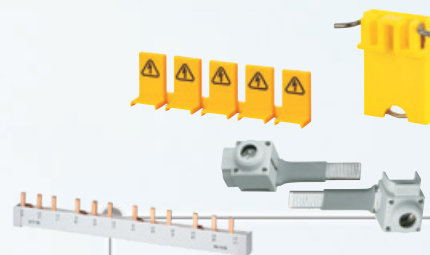
Disjuntores termomagnéticos utilizados para proteger fios e cabos de uma instalação elétrica contra curto-circuitos e sobrecargas.

Dispositivos DR utilizados na proteção pessoal contra os riscos dos choques elétricos, além da prevenção contra incêndios.



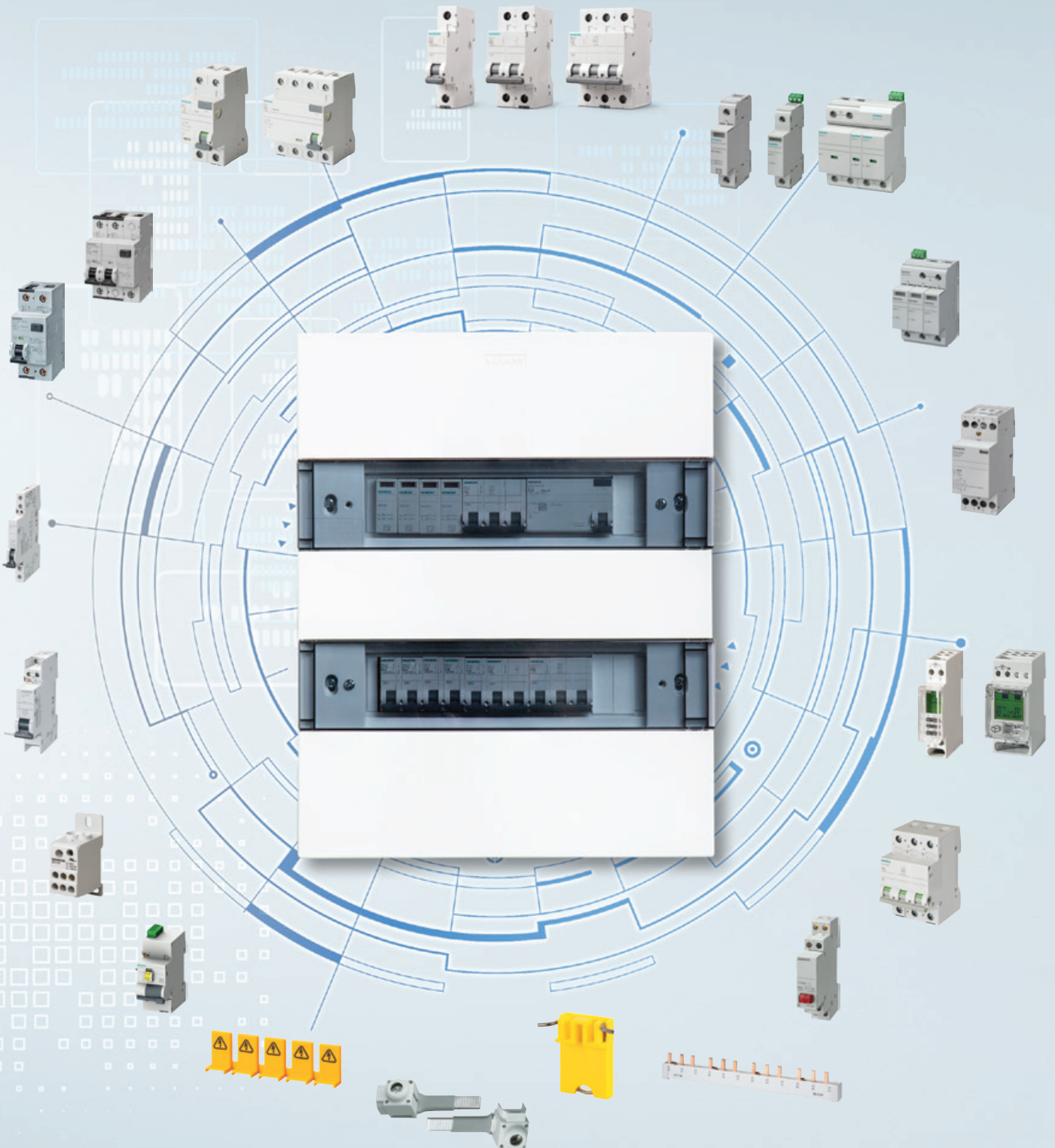
Dispositivos de Proteção contra Surtos (DPS) utilizados na proteção contra as sobretensões transitórias e surtos de corrente, originados principalmente das descargas atmosféricas (raios).

Dispositivos de manobra e comando são capazes de oferecer a sua instalação uma maior comodidade de acordo com as suas necessidades, tais como relés horários, contatores, seccionadores, botoeiras e muito mais. Uma automação inteligente ao seu alcance, tudo isso dentro do seu quadro de distribuição.



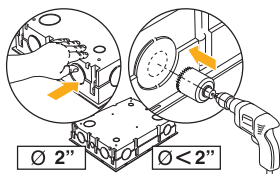
E uma gama completa de acessórios que facilitam não só a montagem e manutenção da instalação garantindo a máxima segurança entre as conexões, tais como barramentos, blocos de distribuição e bornes, mas também são capazes de oferecer uma maior disponibilidade de acordo com a sua necessidade, como blocos de contatos auxiliares / alarme, acionamentos motorizado, disparadores de subtensão e muito mais. Confira!

Um universo de possibilidades

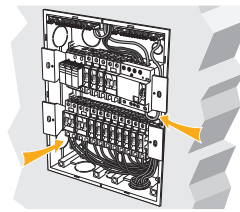


Para conhecer as características técnicas e funcionalidades de cada linha de produto, consulte:
www.siemens.com.br/dispositivosmodulares

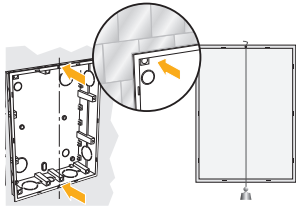
Passo a passo para montagem do quadro



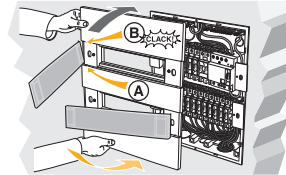
1. Faça a abertura para passagem dos eletrodutos conforme projeto.



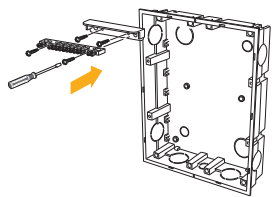
6. Efetue a ligação dos condutores conforme projeto (entradas e saídas).



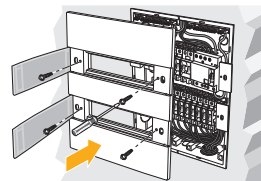
2. Posicione o quadro embutido na parede. Alinhe e o nivele-o de forma adequada.



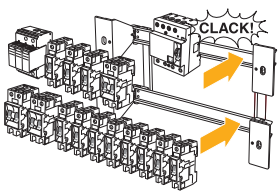
7. Para a mudança do lado de abertura das portas, envergue a tampa para retirar e instalar as portas, conforme setas ao lado.



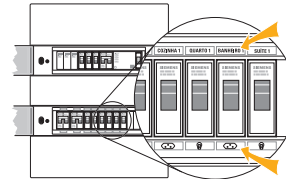
3. Fixe os Terminais N/PE (Neutro e Terra).



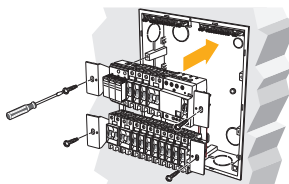
8. Fixe a tampa de acabamento com os parafusos.



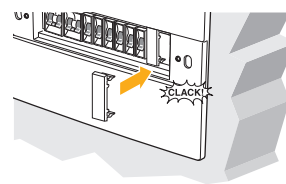
4. Sobre o suporte com trilho DIN metálico, instale todos os dispositivos, disjuntores, DR's, DPS e outros dispositivos modulares.



9. Cole os adesivos de identificação dos circuitos.



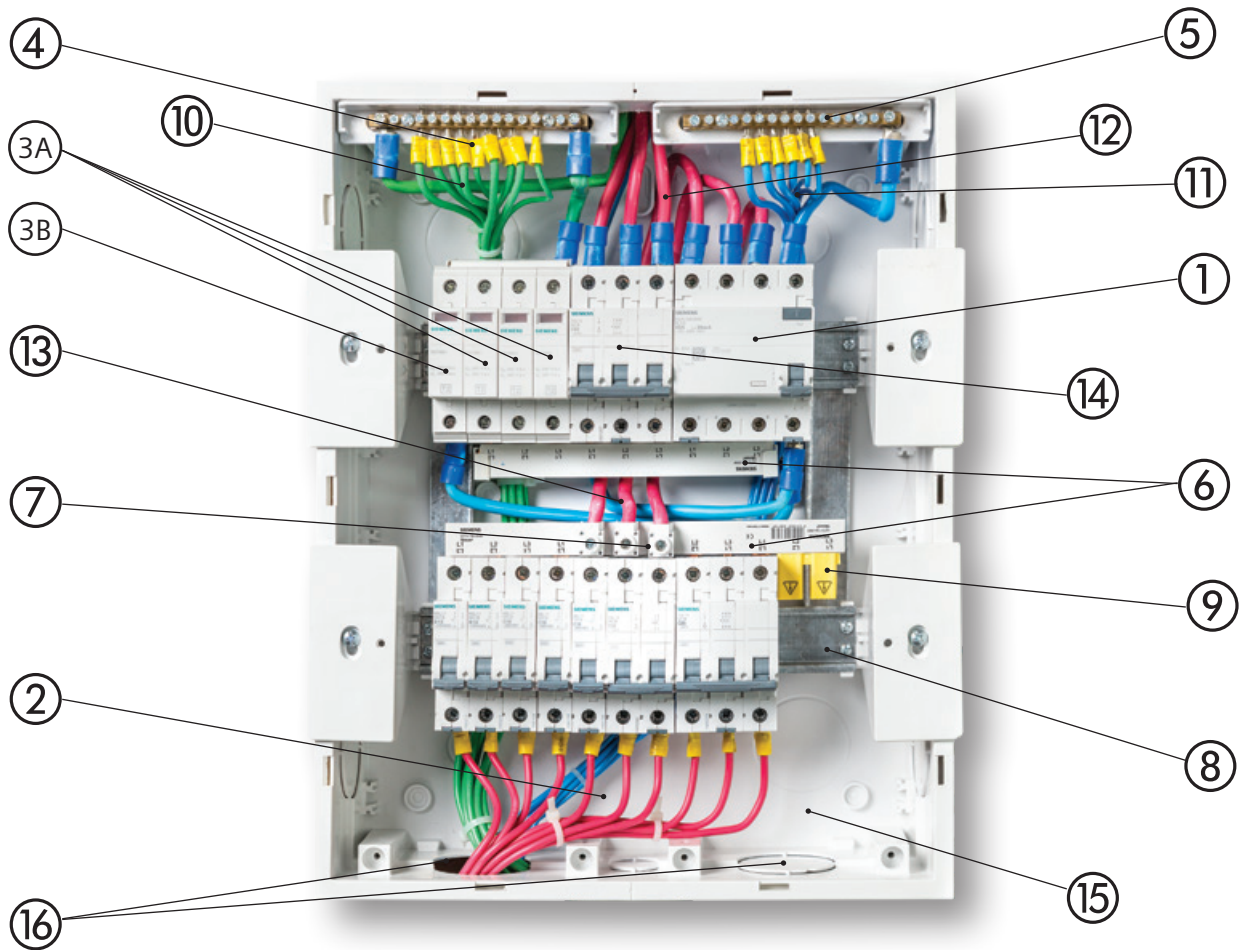
5. Instale o suporte com os componentes no fundo do quadro e fixe com os parafusos.



10. Caso não sejam usados todos os componentes que o quadro comporta, isole as saídas dos barramentos com o terminal isolador e cubra os espaços vazios com as tampas cegas.



Identificação dos principais componentes

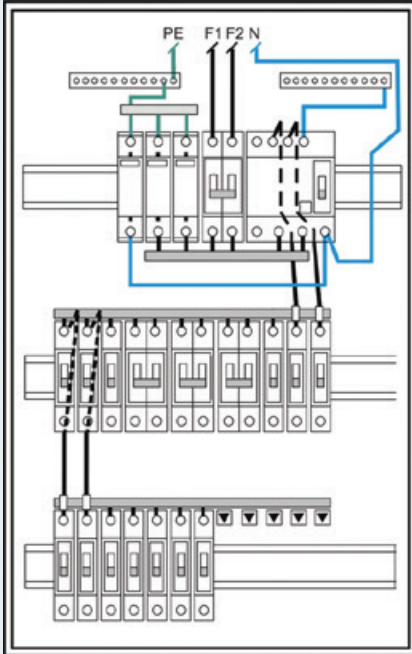


- | | |
|---|--|
| ① Dispositivo DR tetrapolar de 30 mA | ⑦ Terminal para derivação |
| ② Circuitos de saídas protegidos por disjuntores e DR | ⑧ Trilho de fixação rápida |
| ③A Dispositivo de proteção contra surtos - DPS, instalados entre fase (F) e terra (PE) | ⑨ Isolador terminal (reserva) |
| ③B Dispositivo de proteção contra surtos - DPS, instalados entre neutro (N) e terra (PE). Nos casos onde a separação do condutor neutro (N) e terra (PE) ocorre dentro do Quadro de Distribuição, não é necessário a aplicação desse módulo | ⑩ Circuitos de saída dos cabos terra |
| ④ Terminal para condutores de proteção - terra (PE) | ⑪ Circuitos de saída dos cabos neutro |
| ⑤ Terminal para condutores neutro (N) | ⑫ Alimentação de energia (cabos de entrada) |
| ⑥ Barramento pente isolado para alimentação dos circuitos | ⑬ Derivação de alimentação interna (cabos de interligação) |
| | ⑭ Disjuntor Geral |
| | ⑮ Caixa do quadro de Distribuição (fundo) |
| | ⑯ Aberturas para saídas / entradas de cabos |

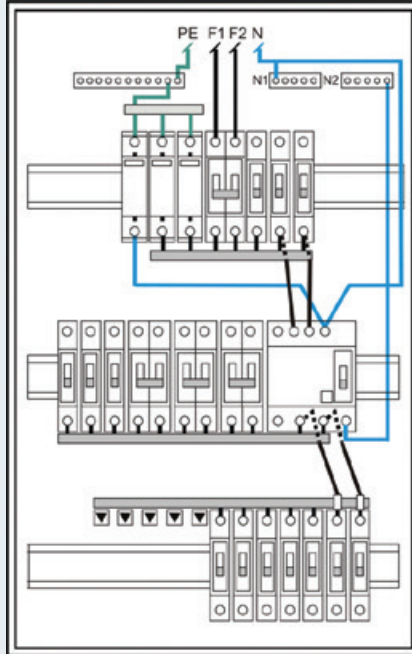
Principais tipos de montagem elétrica

Sistema bifásico

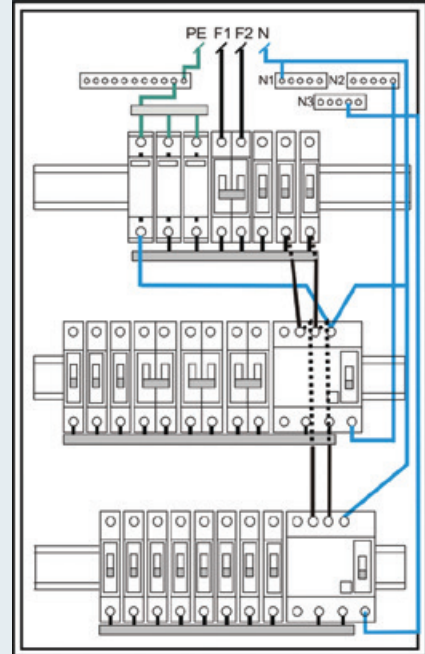
Disponibilidade da rede elétrica (FF+N+PE)



Dispositivo DR (entrada)
Todos os circuitos protegidos contra correntes residuais

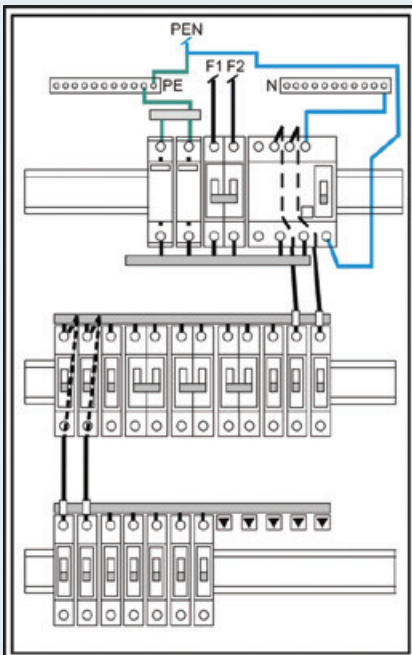


Dispositivo DR (1 proteção específica)
Proteção apenas de circuito(s) específico(s) contra correntes residuais

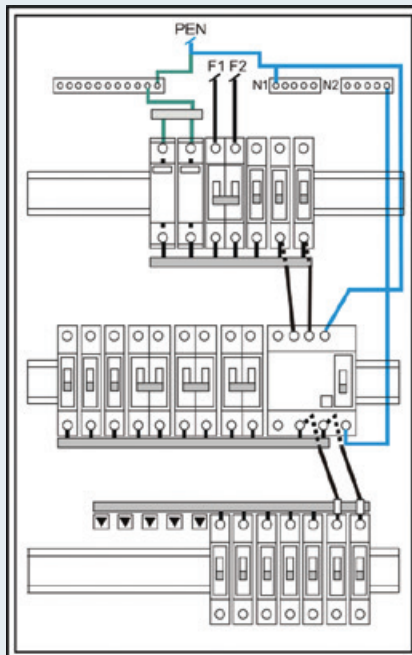


Dispositivos DR (>1 proteção específica)
Proteção de diferentes circuitos específicos contra correntes residuais

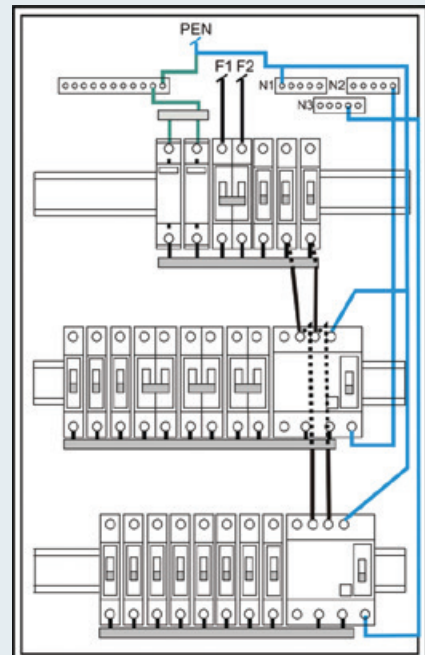
Disponibilidade da rede elétrica (FF+PEN)



Dispositivo DR (entrada)
Todos os circuitos protegidos contra correntes residuais



Dispositivo DR (1 proteção específica)
Proteção apenas de circuito(s) específico(s) contra correntes residuais

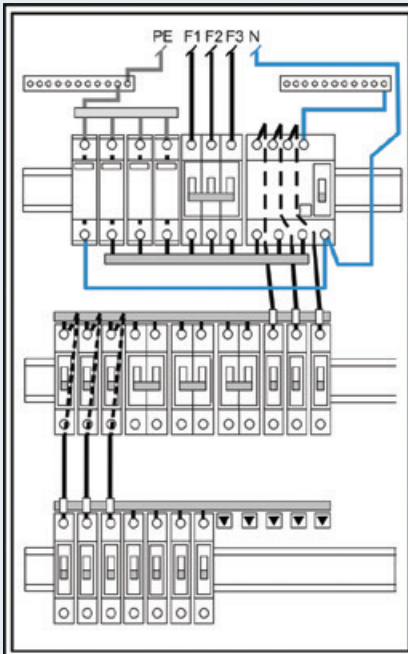


Dispositivos DR (>1 proteção específica)
Proteção de diferentes circuitos específicos contra correntes residuais

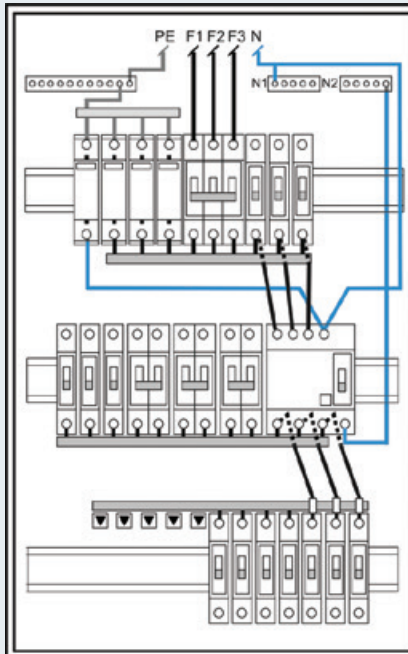
Principais tipos de montagem elétrica

Sistema trifásico

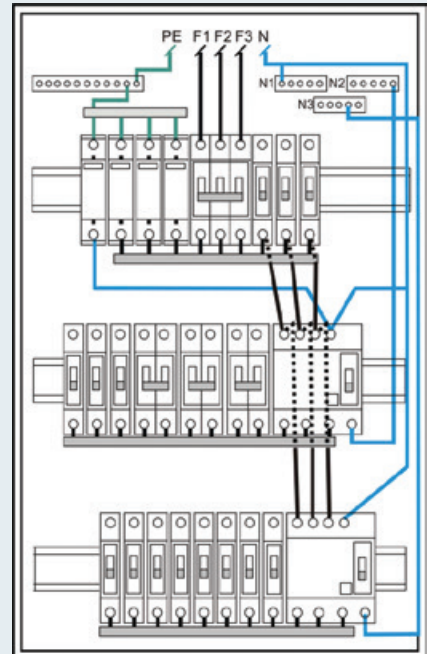
Disponibilidade da rede elétrica (FFF+N+PE)



Dispositivo DR (entrada)
Todos os circuitos protegidos contra correntes residuais

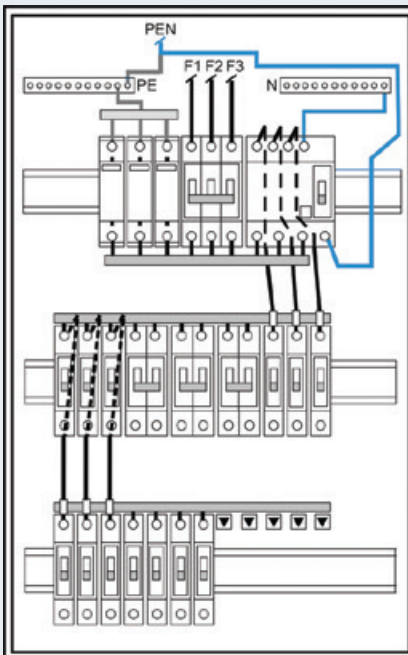


Dispositivo DR (1 proteção específica)
Proteção apenas de circuito(s) específico(s) contra correntes residuais

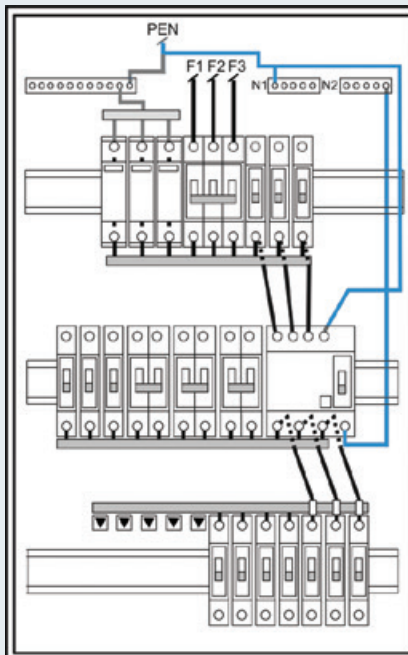


Dispositivos DR (>1 proteção específica)
Proteção de diferentes circuitos específicos contra correntes residuais

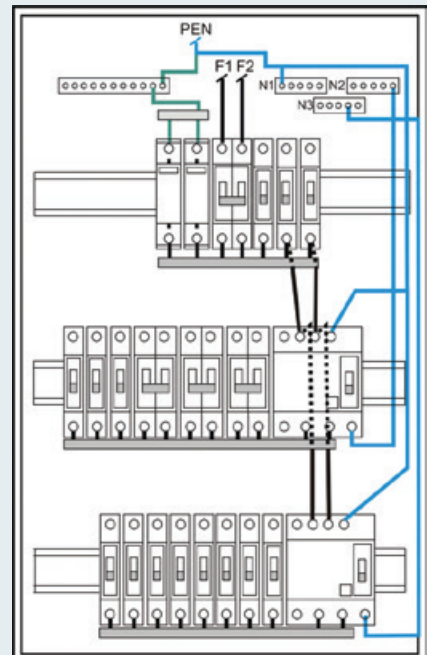
Disponibilidade da rede elétrica (FFF+PEN)



Dispositivo DR (entrada)
Todos os circuitos protegidos contra correntes residuais



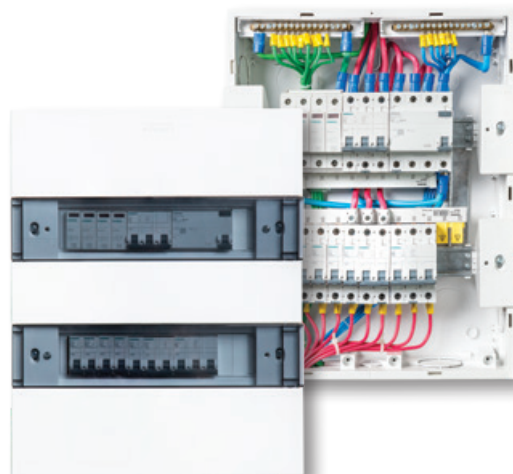
Dispositivo DR (1 proteção específica)
Proteção apenas de circuito(s) específico(s) contra correntes residuais



Dispositivos DR (>1 proteção específica)
Proteção de diferentes circuitos específicos contra correntes residuais

O portfólio mais completo

Para mais informações referentes a esses produtos, além dos demais produtos de proteção de circuitos elétricos, consulte nosso site: www.siemens.com.br/protecao



Siemens Infraestrutura e Indústria Ltda.

Av. Mutinga, 3800
05110-902
São Paulo/SP - Brasil

Central de Atendimento:

Tel.: 0800 11 94 84
atendimento.br@siemens.com
www.siemens.com.br

www.siemens.com.br/dispositivosmodulares

Edição: 07/2020

As informações contidas nesse folheto correspondem ao estado atual da técnica e estão sujeitas a alterações.