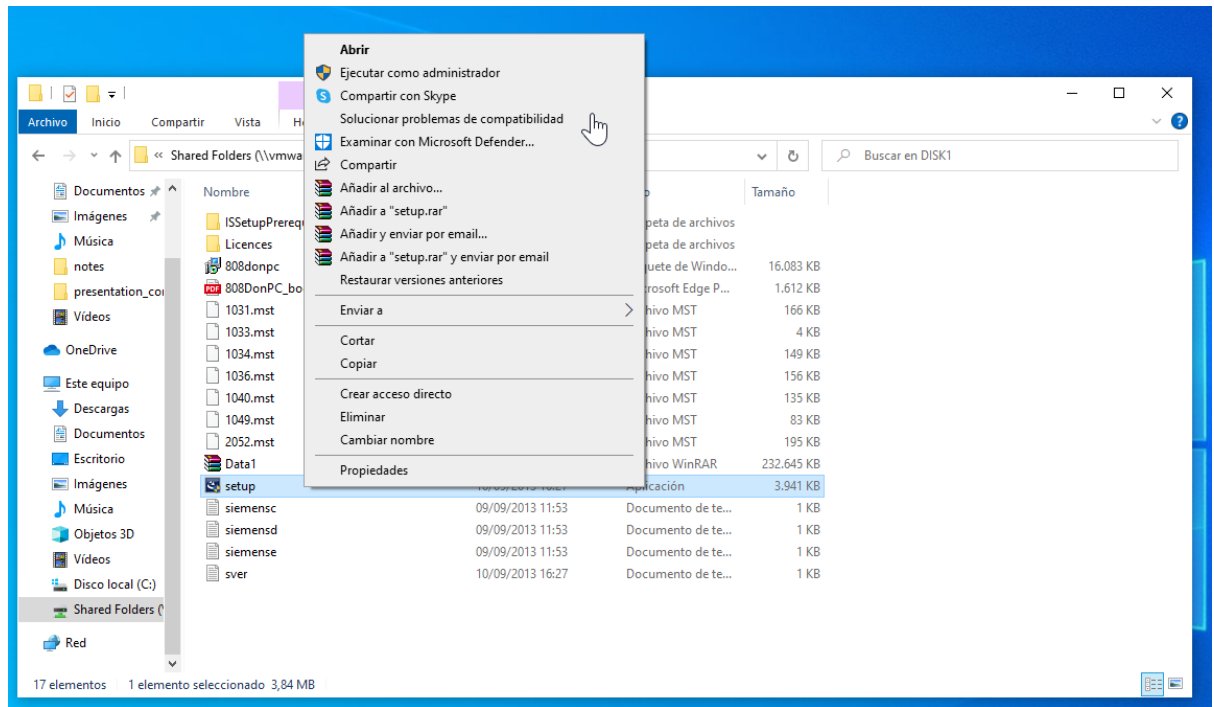
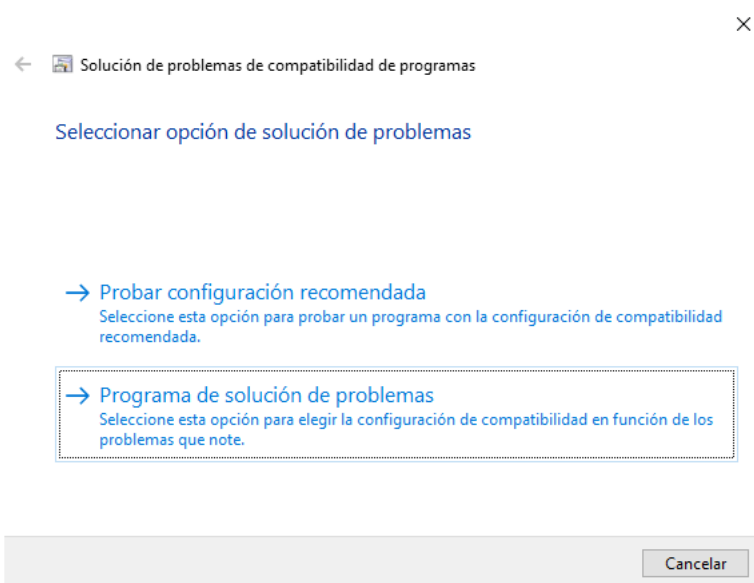


## Guía de instalación de SINUMERIK 808D en PC v4.6 en Win10

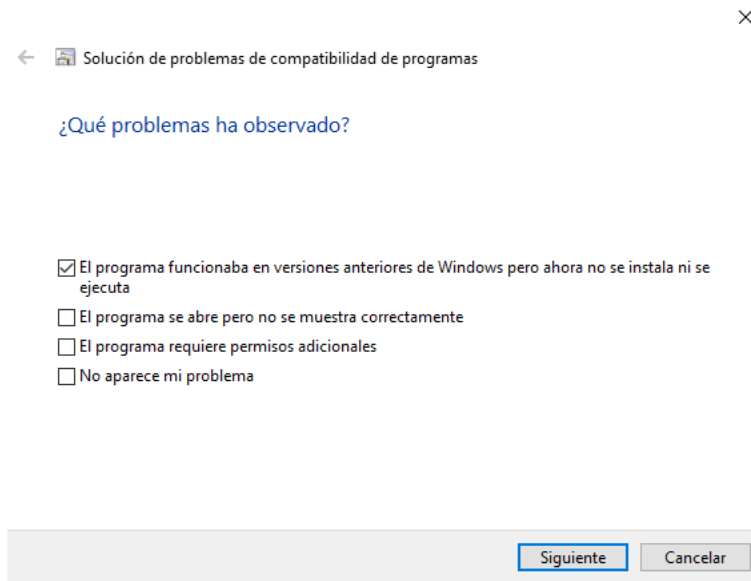
1. Dentro de la carpeta del instalador descargado hacer clic derecho en el icono “setup.exe” y seleccionar “Solucionar problemas de compatibilidad”.



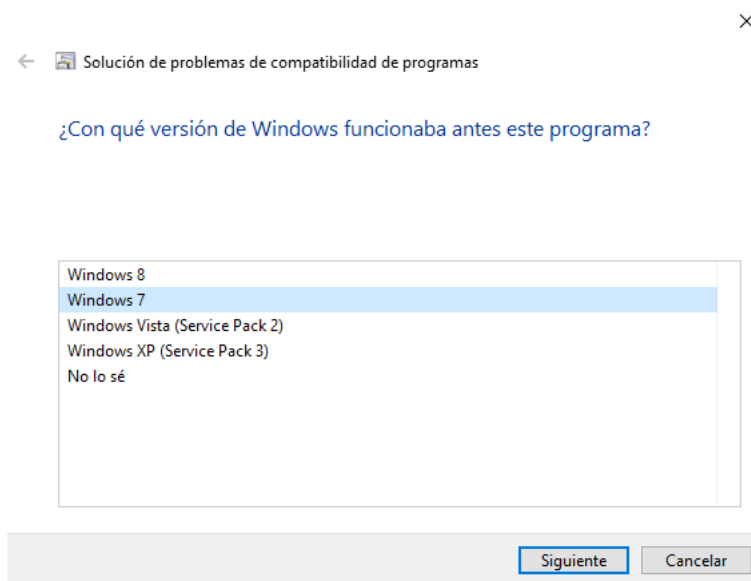
2. Hacer clic en “Programa de solución de problemas”.



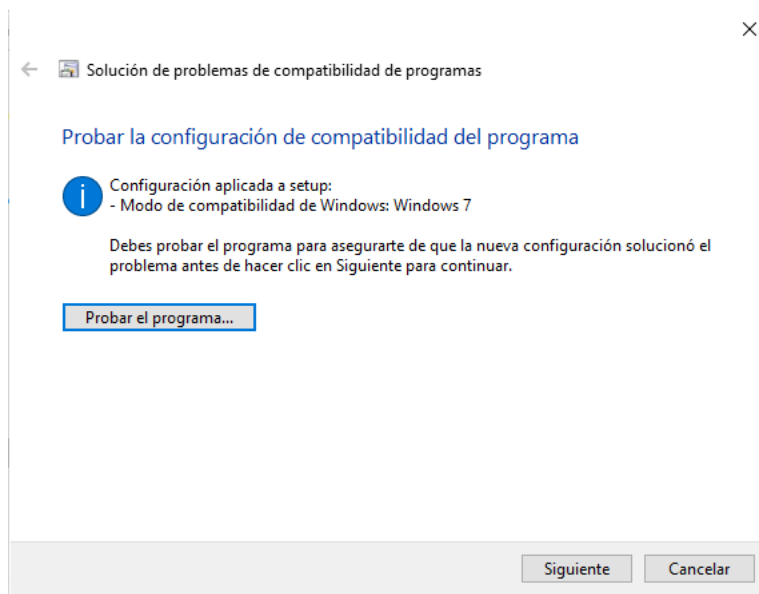
3. Seleccionar “El programa funcionaba en versiones anteriores de Windows pero ahora no se instala ni se ejecuta”.



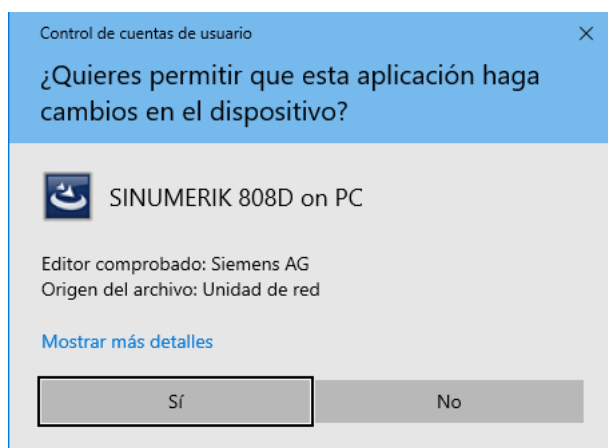
4. Se elige la opción “Windows 7”.



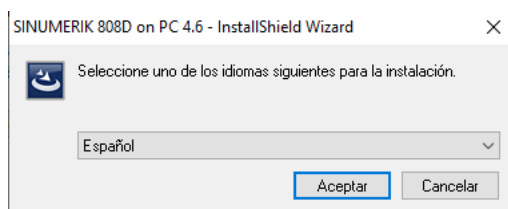
5. Hacer clic en “Probar el programa”.



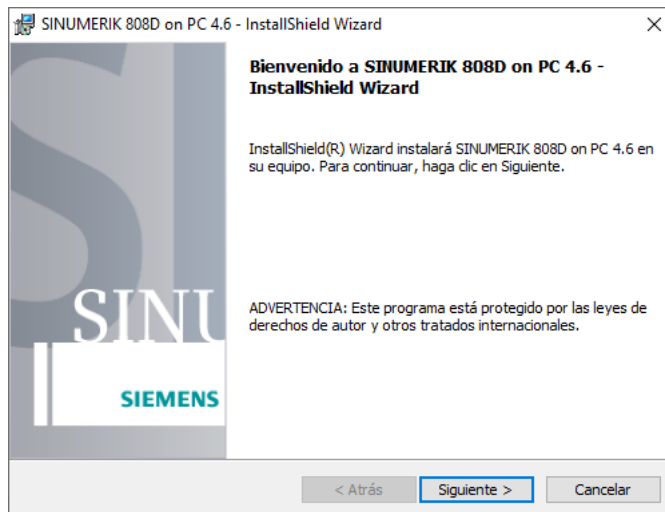
6. A continuación pulsar “Sí”.



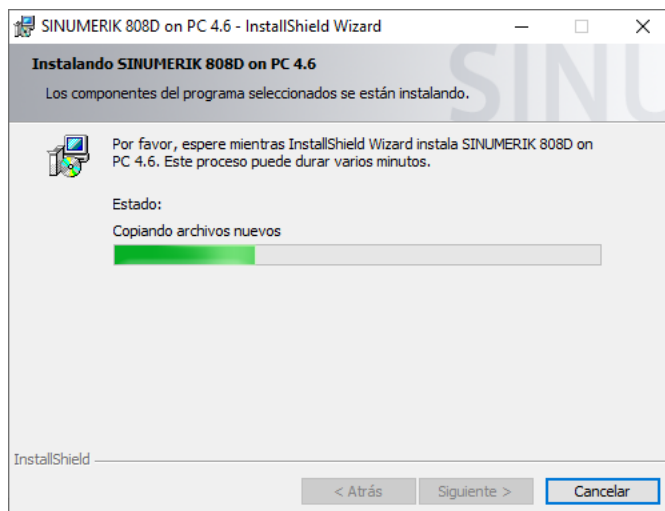
7. Seleccionar el idioma deseado.



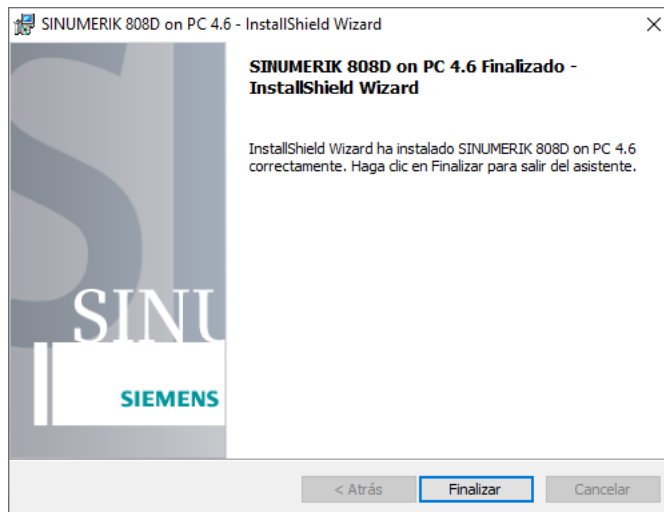
## 8. Seguir los pasos de instalación.



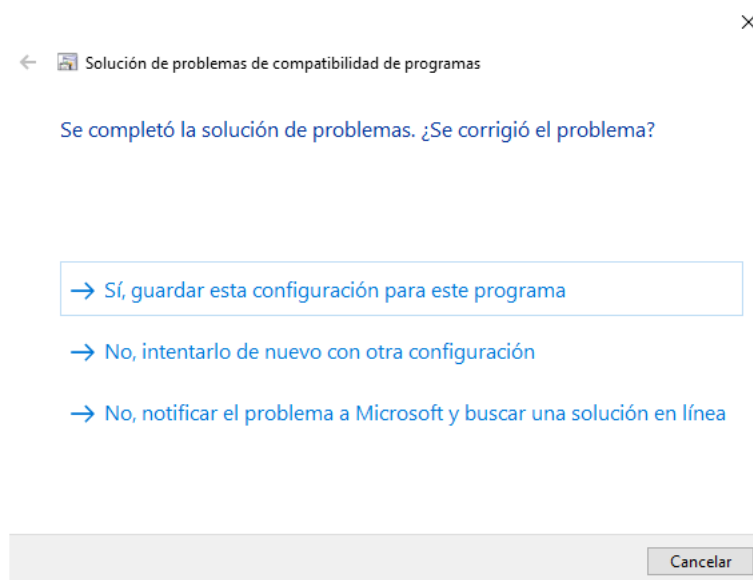
## 9. El programa comienza a instalarse...



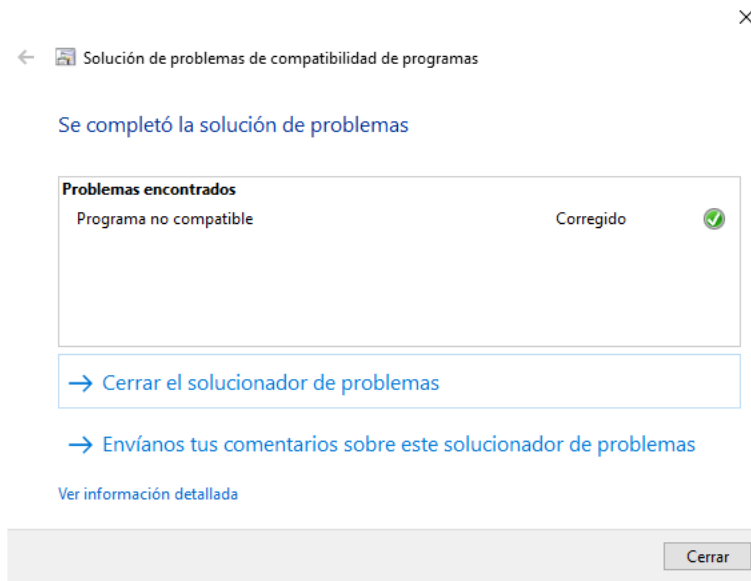
## 10. Pulsar “Finalizar”.



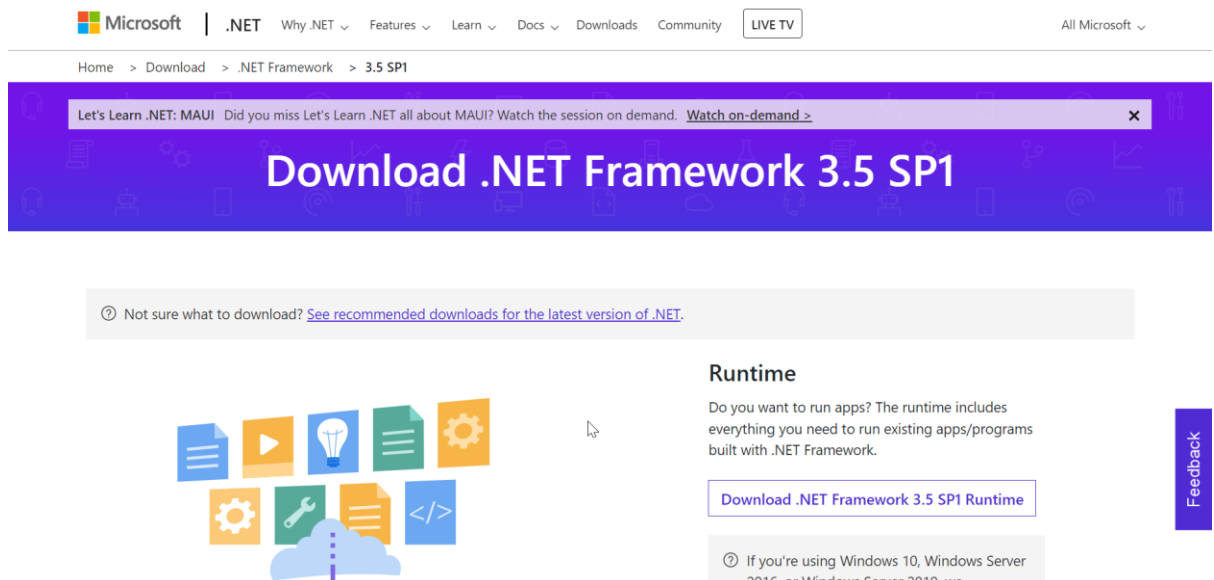
## 11. Hacer clic en “Sí, guardar esta configuración para este programa”.



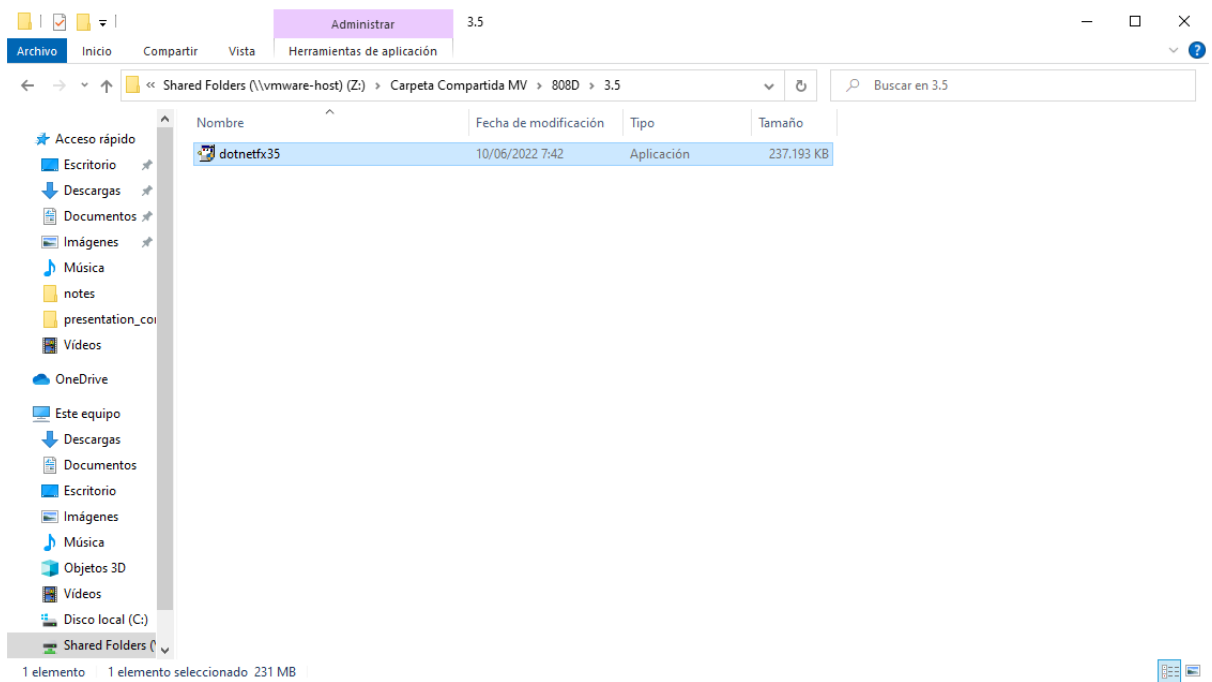
12. Se indica que ya se ha corregido el problema y se puede cerrar el solucionador de problemas.



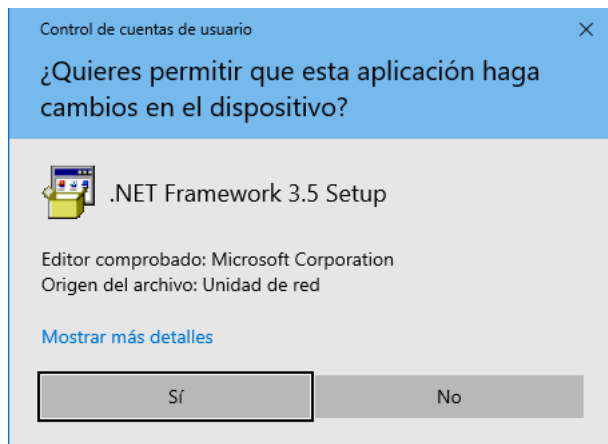
13. Si al intentar ejecutar el SINUMERIK 808D en PC vemos que no funciona, necesitamos descargar .NET Framework 3.5. Accedemos a la URL: <https://dotnet.microsoft.com/download/dotnet-framework/net35-sp1> y descargamos el instalador.



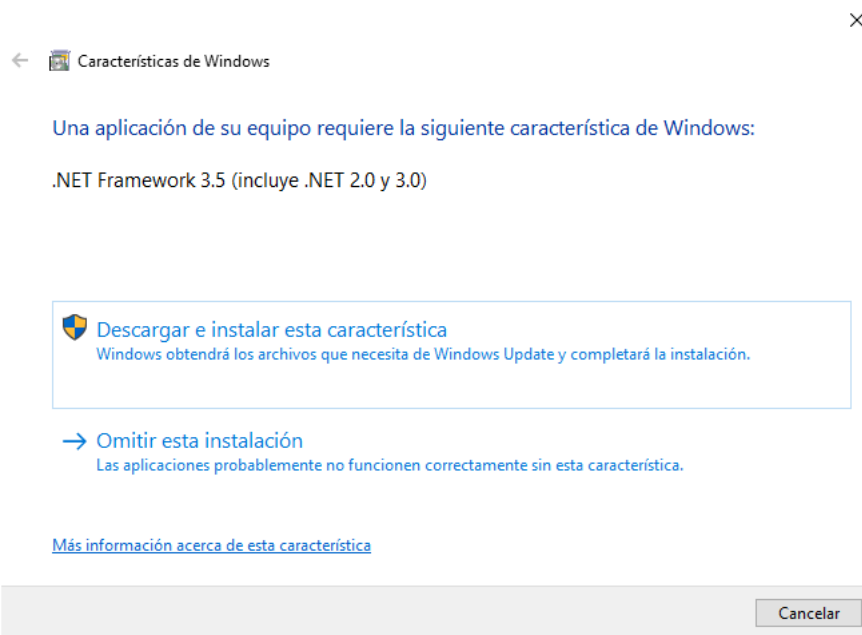
## 14. Hacer doble clic para instalar.



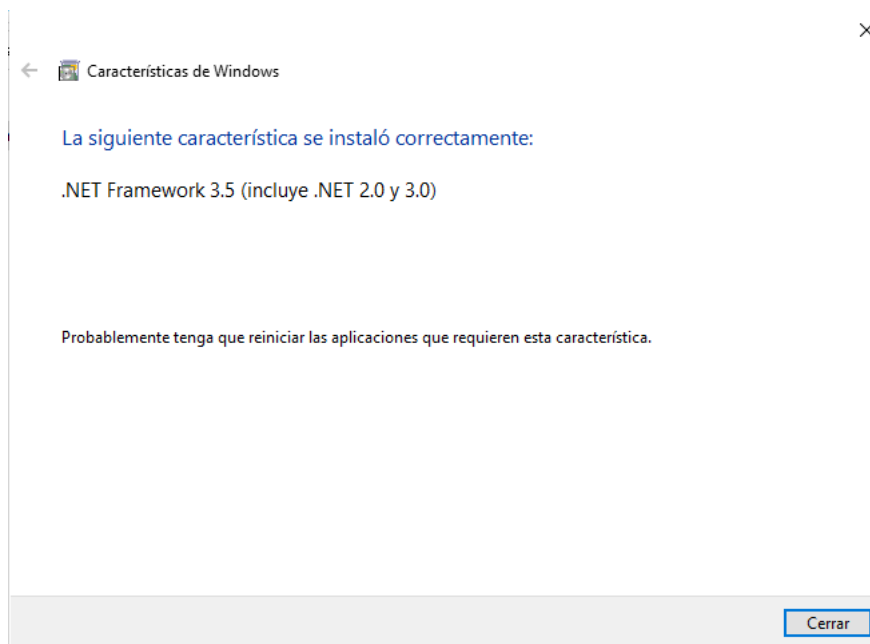
## 15. Pulsar “Sí”.



## 16. Seleccionar “Descargar e instalar esta característica”.



## 17. Por último, pulsar “Cerrar”.





18. En este punto ya se debería poder iniciar SINUMERIK 808D en PC sin problema



19. Y poder comprobar que funciona correctamente.

