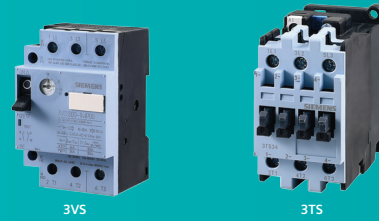


## PARTIDA DIRETA COM DISJUNTOR E CONTATOR

Motores trifásicos <sup>1)</sup> Potências	220V	cv/kW
	380V	cv/kW
	440V	cv/kW
Corrente nominal máxima		(A)
Disjuntor-motor <sup>2)</sup>	3VS	
Faixa de Ajuste		(A)
Disjuntor Caixa Moldada <sup>3)</sup>	3VM11	-5MH32-0AA0
Relé de sobrecarga <sup>4)</sup>	3US5	(A)
Faixa de Ajuste		(A)
Contator <sup>5)</sup>	3TS	



- 1) Tabela orientativa de motores 4 polos, AC-3, 60Hz, IR3, fator serviço =1.
- 2) Classe de disparo 10.
- 3) Disjuntor caixa moldada magnético, sem proteção de sobrecarga e com proteção de curto circuito ajustável.
- 4) Utilizar o relé de sobrecarga em conjunto com o disjuntor caixa moldada 3VM.
- 5) Para completar o tipo (□□□), veja tabela de tensão de comando e contatos auxiliares abaixo.

# Confiança ao seu alcance

## A solução que alinha simplicidade e qualidade

Para maiores informações, confira a documentação técnica disponível na nossa página de catálogos: [www.siemens.com.br/catalogos](http://www.siemens.com.br/catalogos)

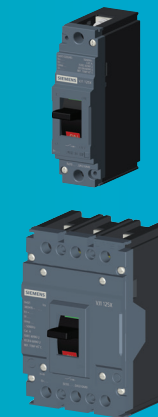
# SIEMENS

## DISJUNTOR CAIXA MOLDADA TERMOMAGNÉTICO

Disparador de sobrecorrente com proteção de sobrecarga e proteção de curto-circuito com valores fixo. Norma ABNT NBR IEC 60947-2

Corrente nominal <i>I<sub>n</sub></i> (proteção de curto-circuito = 10 x <i>I<sub>n</sub></i> )			(A)
Monopolar <sup>1)</sup>	Icu = 25kA em 220Vca	3VJ	-3DA12-0AA0
Bipolar <sup>1)</sup>	Icu = 25kA em 380Vca	3VJ	-3DA22-0AA0
Tripolar <sup>1)</sup>	Icu = 10kA em 380Vca	3VJ	-0DA32-0AA0
	Icu = 18kA em 380Vca	3VJ	-1DA32-0AA0
	Icu = 25kA em 380Vca	3VJ	-3DA32-0AA0

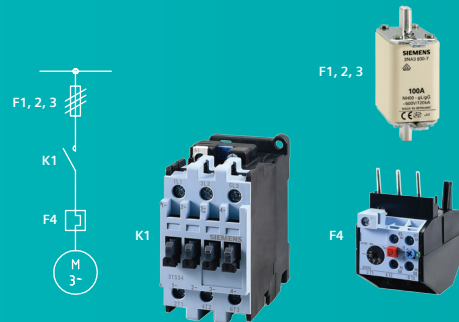
Icu = Capacidade nominal de interrupção máxima em curto-circuito.  
1) Outros valores de corrente nominal, níveis de curto-circuito e tipos de disparadores, consultar catálogos em [www.siemens.com.br/mccb](http://www.siemens.com.br/mccb)



## PARTIDA DIRETA COM FUSÍVEL, CONTATOR E RELÉ DE SOBRECARGA

Coordenação tipo 2  
50kA até 690V

Motores trifásicos Potências <sup>1)</sup>	220V	cv/kW
	380V	cv/kW
	440V	cv/kW
Corrente nominal máxima		(A)
Fusível <sup>2)</sup>	NH - 3NA3	
Corrente nominal		(A)
Contator <sup>3)</sup>	3TS	
Relé de sobrecarga <sup>4)</sup>	3US5	
Faixa de Ajuste		(A)



- 1) Tabela orientativa de motores 4 polos, AC-3, 60Hz, IR3, fator serviço =1.
- 2) Para proteção contra toque acidental os fusíveis NH podem ser montados em seccionador-fusível 3NP1, veja Ficha técnica do produto.
- 3) Para completar o tipo (□□□), veja tabela de tensão de comando e contatos auxiliares ao lado.
- 2) Classe de disparo 10. Para montagem individual dos relés de sobrecarga 3US5, veja a Ficha técnica do produto.

## Tabela de tensão de comando e contatos auxiliares

Modelo	24 VCC	24 VCA (50/60Hz)	110 VCA (50/60Hz)	220 VCA (50/60Hz)	380 VCA (60Hz)	380 VCA (50/60Hz)
até 3TS34	B B 4					
Todos os modelos		A C 2	A G 2	A N 2		
até 3TS50					A Q 1	
3TS51 até 3TS56						A Q 2

3TSxx□□-0□□□

Modelo	Quantidade de contatos	□□
Até 3TS32	1NA	□□
	1NF	□□
de 3TS33 ao 3TS36	1NA + 1NF (já incluso)	□□
de 3TS47 ao 3TS50	2NA + 2NF (já incluso)	□□

Mais econômico



Aplicações simples



Fácil para instalar e usar



Partida Direta com Disjuntor e Contator

—	0,16/0,12	—	0,25/0,18	0,33/0,25	0,5/0,37	—	0,75/0,55	1 / 0,75	2 / 1,5	—	3 / 2,2	—	4 / 3	6 / 4,5	7,5 / 5,5	—	10 / 7,5	—	12,5 / 9	15 / 11	—	20 / 15	—	25 / 18,5	30 / 22	—	—	40 / 30	
0,16/0,12	0,25/0,18	0,33/0,25	0,5/0,37	0,75/0,55	1/0,75	—	1,5/1,1	2 / 1,5	3 / 2,2	4 / 3	5 / 3,7	6 / 4,5	7,5 / 5,5	10 / 7,5	12,5 / 9	15 / 11	—	20 / 15	—	25 / 18,5	30 / 22	—	40 / 30	50 / 37	—	60 / 45	—	75 / 55	
0,25/0,18	0,33/0,25	—	0,5/0,37	0,75/0,55	1/0,75	1,5/1,1	2/1,5	—	4 / 3	5 / 3,7	6 / 4,5	7,5 / 5,5	10 / 5,5	12,5 / 9	15 / 11	—	20 / 15	—	25 / 18,5	30 / 22	—	40 / 30	—	50 / 37	60 / 45	—	75 / 55	—	
0,5	0,7	0,8	1	1,6	1,8	2,1	3	3,3	5,7	7	8,3	10	13	16,5	20	22	26	30	32	38	44	52	60	71	76	84	90	100	
1300-1ME00	1300-1MF00	1300-1MF00	1300-1MG00	1300-1MG00	1300-1MH00	1300-1MH00	1300-1NH00	1300-1MJ00	1300-1MK00	1300-1NK00	1300-1ML00	1300-1NL00	1300-1MM00	1300-1MN00	1300-1MP00	1300-1MP00	1600-1MP00	1600-1MP00	1600-1MQ00	1600-1MQ00	1600-1MR00	1600-1MR00	—	—	—	—	—		
0,4 - 0,6	0,6 - 1	0,6 - 1	1 - 1,6	1 - 1,6	1,6 - 2,4	1,6 - 2,4	2 - 3,2	2,4 - 4	4 - 6	5 - 8	6 - 10	8 - 13	10 - 16	14 - 20	18 - 25	18 - 25	22 - 32	22 - 32	28 - 40	28 - 40	36 - 52	36 - 52	—	—	—	—	—		
—	—	—	—	—	—	—	—	—	—	—	—	—	—	—	—	—	—	—	—	—	—	—	63	80	80	80	10	10	
—	—	—	—	—	—	—	—	—	—	—	—	—	—	—	—	—	—	—	—	—	—	—	800-2V	800-8W	800-8W	800-8W	800-8X	800-8X	
—	—	—	—	—	—	—	—	—	—	—	—	—	—	—	—	—	—	—	—	—	—	—	57 - 70	70 - 88	70 - 88	70 - 88	88 - 100	88 - 100	
29□□-0□□□	29□□-0□□□	29□□-0□□□	29□□-0□□□	29□□-0□□□	29□□-0□□□	29□□-0□□□	29□□-0□□□	29□□-0□□□	29□□-0□□□	29□□-0□□□	30□□-0□□□	30□□-0□□□	31□□-0□□□	32□□-0□□□	32□□-0□□□	3311-0□□□	3311-0□□□	3411-0□□□	3411-0□□□	3411-0□□□	3511-0□□□	3611-0□□□	4722-0□□□	4722-0□□□	4822-0□□□	4922-0□□□	4922-0□□□	5022-0□□□	5022-0□□□

Disjuntor caixa moldada termomagnético

63	80	100	125	160	200	250	320	400
1006	1008	1010	1012	—	—	—	—	—
1106	1108	1110	1112	—	—	—	—	—
1006	1008	1010	1012	—	—	—	—	—
1006	1008	1010	1012	1216	1220	1225	—	—
1006	1008	1010	1012	1216	1220	1225	1332	1340

Partida direta com fusíveis, contator e relé de sobrecarga

—	0,16/0,12	—	0,25/0,18	0,33/0,25	0,5/0,37	—	0,75/0,55	1 / 0,75	2 / 1,5	—	3 / 2,2	—	4 / 3	6 / 4,5	7,5 / 5,5	—	10 / 7,5	—	12,5 / 9	15 / 11	—	20 / 15	—	25 / 18,5	30 / 22	—	—	40 / 30	
0,16/0,12	0,25/0,18	0,33/0,25	0,5/0,37	0,75/0,55	1/0,75	—	1,5/1,1	2 / 1,5	3 / 2,2	4 / 3	5 / 3,7	6 / 4,5	7,5 / 5,5	10 / 7,5	12,5 / 9	15 / 11	—	20 / 15	—	25 / 18,5	30 / 22	—	40 / 30	50 / 37	—	60 / 45	—	75 / 55	
0,25/0,18	0,33/0,25	—	0,5/0,37	0,75/0,55	1/0,75	1,5/1,1	2/1,5	—	4 / 3	5 / 3,7	6 / 4,5	7,5 / 5,5	10 / 5,5	12,5 / 9	15 / 11	—	20 / 15	—	25 / 18,5	30 / 22	—	40 / 30	—	50 / 37	60 / 45	—	75 / 55	—	
0,5	0,7	0,8	1	1,6	1,8	2,1	3	3,3	5,7	7	8,3	10	13	16,5	20	22	26	30	32	38	44	52	60	71	76	84	90	100	
—	—	—	801	801	801	801	803	803	805	810	810	810	810	810	820	820	820	820	820	824	824	832	832	836	836	836	140	140	
—	—	—	6	6	6	6	10	10	16	25	25	25	25	25	50	50	50	50	50	80	80	125	125	160	160	160	200	200	
29□□-0□□□	29□□-0□□□	29□□-0□□□	29□□-0□□□	29□□-0□□□	29□□-0□□□	29□□-0□□□	29□□-0□□□	29□□-0□□□	29□□-0□□□	29□□-0□□□	30□□-0□□□	30□□-0□□□	31□□-0□□□	32□□-0□□□	32□□-0□□□	3311-0□□□	3311-0□□□	3411-0□□□	3411-0□□□	3411-0□□□	3511-0□□□	3611-0□□□	4722-0□□□	4722-0□□□	4822-0□□□	4922-0□□□	4922-0□□□	5022-0□□□	5022-0□□□
000-0G	000-0J	000-0J	000-1A	000-1A	000-1C	000-1C	000-1E	000-1E	000-1G	000-1J	000-1J	000-1K	000-2L	000-2L	500-2C	500-2C	500-2N	500-2N	500-2N	600-8M	600-8M	800-2T	800-2V	800-8W	800-8W	800-8W	800-8X	800-8X	
0,4 - 0,63	0,63 - 1	0,63 - 1	1 - 1,6	1 - 1,6	1,6 - 2,5	1,6 - 2,5	2,5 - 4	2,5 - 4	4 - 6,3	6,3 - 10	6,3 - 10	8 - 12,5	12,5 - 18	12,5 - 18	16 - 25	16 - 25	25 - 32	25 - 32	25 - 32	36 - 45	36 - 45	40 - 57	57 - 70	70 - 88	70 - 88	70 - 88	88 - 100	88 - 100	

## DISPOSITIVOS DE COMANDO E SINALIZAÇÃO - LINHA 3SB7

### Botão/Comutador Sem iluminação

#### Pulsado



**Cores** ■

**3SB7130-0AB** ■ **0-1** ■ **A0**  
Botão vermelho com contato 1NF incluso, as demais cores contato 1NA

#### Monobloco



**Cores** ■

**3SB7230-0AB** ■ **0-1FA0**  
Contatos 1NA + 1NF inclusos

#### Botão Duplo



**3SB7130-3AA24-1MK0**  
Contatos 1NA + 1NF inclusos

#### Comutador retentivo



**2 posições :** **3SB7130-2AA10-1BA0**  
Contato 1NA incluso

**3 posições :** **3SB7130-2AL10-1NA0**  
2 contatos 1NA inclusos

#### Comutador pulsado



**2 posições :** **3SB7130-2AB10-1BA0**  
Contato 1NA incluso

**3 posições :** **3SB7130-2AM10-1NA0**  
2 contatos 1NA inclusos

#### Emergência



**3SB7130-1HB20-1CA0**  
Contato 1NF incluso

### Botoeiras Caixa plástica IP65



**Emergência**  
Ponto de comando: 1  
**3SB7811-0AA20-0BA0**



**Botoeira**  
Ponto(s) de comando: ■  
Furação Ø 22mm  
**3SB781** ■ **-0AA10-0BA0**

### Botão/Sinaleiro Com iluminação

#### Pulsado



**Cores** ■

**24V CA/CC** **3SB7133-0DB** ■ **0-1** ■ **A0**  
**110V CA/CC** **3SB7135-0DB** ■ **0-1** ■ **A0**  
**220V CA** **3SB7136-0DB** ■ **0-1** ■ **A0**  
Botão vermelho com contato 1NF incluso, as demais cores contato 1NA

#### Sinaleiro



**Cores** ■

**24V CA/CC** **3SB7213-6AB** ■ **0-1AA0**  
**110V CA/CC** **3SB7215-6AB** ■ **0-1AA0**  
**220V CA** **3SB7216-6AB** ■ **0-1AA0**

#### Botão duplo



**CA/CC\***

**3SB713** ■ **-3CA24-1MK0**  
Contatos 1NA + 1NF inclusos  
\* Tensão 220V, somente CA

#### Buzzer



**CA/CC\***

**3SB7210-7A** ■ **10-1AA0**  
\* Tensão 220V, somente CA

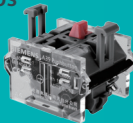
#### Buzzer sinalizado



**CA/CC\***

**3SB721** ■ **-7AA20-1AA0**  
\* Tensão 220V, somente CA

### Acessórios



**Bloco de contato:**

**3SB7400-1A** ■

Até 3 blocos de contato por botão e 2 blocos por comutador

Capa de silicone : **3SB7900-0BC**  
Tampão cego : **3SB7900-0AV60**  
Plaqueta identificação : **3SB7900-0HB**

# Confiança ao seu alcance

A solução que alinha simplicidade e qualidade

### RELÉS DE TEMPO

#### Temporizador Retardo / Impulso na energização



Tensão de rede: 24...240 VCA/VCC

1 NAF **7PU0711-3AW00**  
2 NAF **7PU0711-3BW00**

Faixa de ajuste de tempo: 0,1 segundos a 100 horas

#### Temporizador eletrônico cíclico

Tensão de rede: 24...240 VCA/VCC

1 NAF **7PU0751-3AW00**  
2 NAF **7PU0751-3BW00**

Faixa de ajuste de tempo:  
Tempo T1 e T2: 0,1 segundos a 100 horas

#### Programador diário/semanal

Tensão de rede: 110/220 VCA

1 NAF **7PV0300-0AN00**

Possibilidade de 40 programações  
20 para ligar + 20 para desligar

#### Temporizador partida estrela-triângulo

Tensão de rede: 24...240 VCA/VCC

Tempo de atraso na desenergização ■ segundos

2 NAF **7PU0771-1BW** ■

### RELÉS DE SUPERVISÃO

#### Supervisão de falta de fase (com ou sem\* neutro) e assimetria

220VCA 1 NAF **3UG0712-1AN00**  
Sistema trifásico

380VCA 1 NAF **3UG0712-1AQ00**

#### Supervisão de falta, assimetria, inversão de sequência de fases, mínima e máxima tensão

220VCA 1 NAF **3UG0742-1AN30**  
Sistema trifásico 2 NAF **3UG0742-1BN30**

380VCA 1 NAF **3UG0742-1AQ30**  
2 NAF **3UG0742-1BQ30**

Retardo de ligamento: 0 a 60 segundos  
Retardo de desligamento: 0 a 30 segundos

#### Supervisão de falta de fase sem neutro e assimetria

Tensão de rede: 220/380 VCA Trifásico

1 NAF **3UG0712-1XK00**

#### Relés de Nível (Inferior ou superior)

Tensão de rede: 220/380 VCA

1 NAF **3UG0702-2XK00**

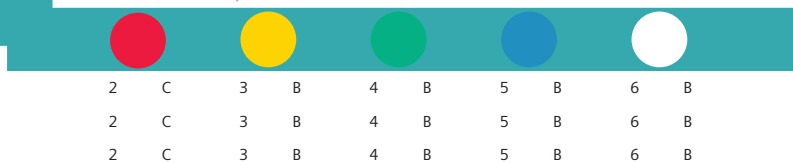
Sensor ( eletrodo ) **3UX0002-0AA02**  
Distância máx. de 300 m entre controlador e sensor  
Resistividade entre sensores de 0 a 100 kΩ.

LINHA 35B7

Pulsado sem iluminação



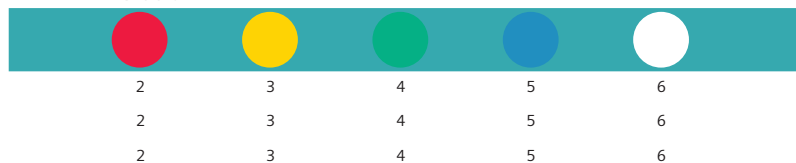
Pulsado com iluminação



Monobloco



Sinaleiro



Botão duplo

24V	110V	220V
	3	5 6

Buzzer

24V	220V
	B F

Buzzer sinal.

24V	220V
	3 6

Bloco de contato

2NA	2NF	1NA + 1NF	
	A10-1EB0	A10-1FB0	B10-1DA0

Botoeira -  
Caixa plástica IP65

	1	2	3	4	5		1,5 - 15	3 - 30	6 - 60
1	2	3	4	5			15	30	60