

SPS IPC Drives 2018, 27. - 29. November 2018, Halle 11

Digitale Plattform Sidrive IQ: Optimierte Performance bis in den Megawattbereich

- **Sidrive IQ verbessert Antriebssysteme bis in den Megawattbereich entlang des gesamten Lebenszyklus**
- **Cloudbasierte Applikation basiert auf vernetzten Antriebssystemen von Siemens**
- **Gesteigerte Produktivität, Zuverlässigkeit und Wartungsfreundlichkeit**
- **Konnektivitätsmodule Sinamics Connect 500 und Simotics Connect 600 ermöglichen die standardisierte Anbindung**

Mit Sidrive IQ bietet Siemens eine digitale Plattform, mit der Daten aus Antriebssystemen ausgewertet und genutzt werden können. Basierend auf vernetzten Drive Systems von Siemens ist die cloudbasierte Applikation nun auch für Motoren und Umrichter im Mittelspannungs- und Hochspannungsbereich verfügbar. Damit profitieren Anlagen- und Maschinenbetreiber von optimierten Wartungsaktivitäten, maximaler Verfügbarkeit und erhöhter Produktivität – von kleinen Leistungen - bis in den Megawattbereich, über den gesamten Lebenszyklus hinweg. Mit Konnektivitätsmodulen wie Simotics Connect 600 und Sinamics Connect 500 werden Hochspannungsmotoren und Mittelspannungsumrichter einfach an Sidrive IQ angebunden. Mit der neuen Generation von Remote Services und Condition Monitoring Services im Rahmen von Sidrive IQ Services bietet Siemens korrektive Maßnahmen zur Fehlerbehebung, Angebote zur präventiven Wartung und proaktive Leistungen für eine verbesserte Performance. Zum Einsatz kommen die optimierten Antriebssysteme in Pumpen, Ventilatoren und Kompressoren in diversen Branchen wie Öl und Gas, Bergbau, Lebensmittel und Getränke, Wasser und Abwasser, Metalle sowie Zement.

Auf der diesjährigen SPS IPC Drives präsentiert Siemens seine digitale Plattform Sidrive IQ am Beispiel eines Antriebssystems in Niederspannungsausführung: Basierend auf dem neuen Motor Simotics SD Next Generation und dem neuen Frequenzumrichter Sinamics S120 Chassis-2 wird demonstriert, wie Sidrive IQ dazu beitragen kann, Ausfallzeiten zu minimieren, Inspektionsintervalle zu optimieren und damit die Anlagenverfügbarkeit zu maximieren. Auch der neue Simotics HV C air-cooled ist mit Simotics Connect 600 ausgestattet.

Ob Messwerte, Zustands- und Betriebskennzahlen, Servicemeldungen, Standortpositionierung, technische Produktdaten und Ersatzteilinformationen – durch das Zusammenspiel von Betriebsdaten und digitalen Zwillingen stehen Anlagen- und Maschinenbetreibern via Sidrive IQ zahlreiche Daten zur Verfügung.

Hierbei nutzt Siemens die Fortschritte in den Bereichen Internet of Things (IoT), Sensorik, Cloud Computing, Analytik, Domänenkompetenz und Cyber-Sicherheit, um Innovationen entlang der gesamten Wertschöpfungskette zu ermöglichen. Mit der erweiterten Version können nun auch Hochspannungsmotoren wie Simotics HV C und Mittelspannungsumrichter wie Sinamics GM150 oder Sinamics Perfect Harmony GH180 einfach und standardisiert an Sidrive IQ angebunden werden. Erforderlich sind hier die Konnektivitätsmodule Sinamics Connect 500 oder Simotics Connect 600.

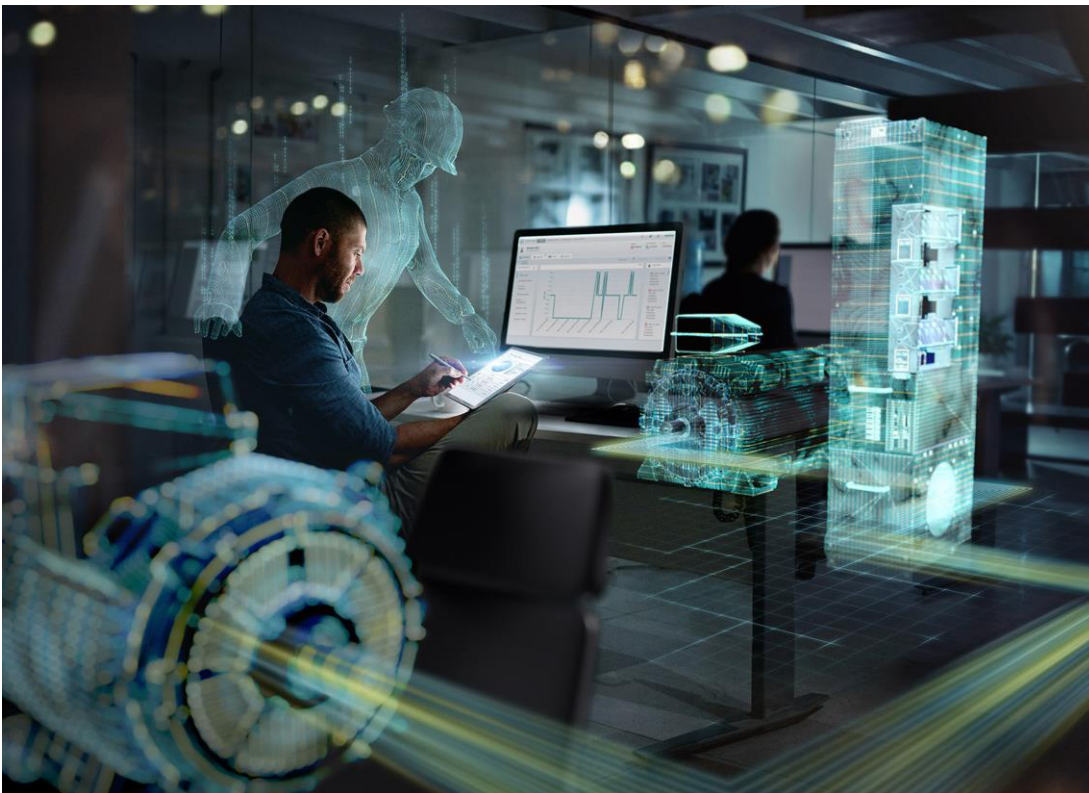
Maßgeschneiderte digitale Expertenunterstützung mit Sidrive IQ Services

Mit Digital Check profitieren Kunden von einem digitalen Konzept, das genau auf ihre Anforderungen zugeschnitten ist. Darauf basierend vereint Connect Package alle Leistungen, die für die Implementierung einer digitalen Infrastruktur notwendig sind. Neu hinzugekommen für die Mittel- und Hochspannung sind Expert Assistance und Expert Diagnostics: Damit bietet Siemens eine cloud- und expertenbasierte Datenanalyse. Service-Experten übernehmen dabei mithilfe von Expert Diagnostics die kontinuierliche Überwachung der angebotenen Komponenten und können dadurch ungeplante Ausfallzeiten minimieren. Liegt eine Schwachstelle im Antriebssystem vor, werden Kunden direkt und umfassend darüber informiert. Zudem werden Expertenberichte mit detaillierter Zustandsbewertung und Serviceempfehlungen erstellt. Bei Auftreten eines unvorhersehbaren Fehlers bietet Siemens mit Expert Assistance die Möglichkeit einer direkten Fernunterstützung. In diesem Fall wird das Experten-Team automatisch über MindSphere, dem cloudbasierten, offenen Internet of Things (IoT)-Betriebssystem von Siemens,

informiert und setzt sich zur schnellstmöglichen Fehlerbehebung mit dem Kunden in Verbindung.

Maßstäbe setzen mit Industrie 4.0

Die zunehmende Digitalisierung und damit Vernetzung von Datenströmen führt zu einer steigenden Nachfrage nach IoT- und Cloud-Lösungen. Um dem gerecht zu werden, erweitert Siemens alle wichtigen Komponenten seines Portfolios mit digitalen Funktionen, um die Produktleistung zu steigern und neue Geschäftsmodelle sowie Dienstleistungen zu ermöglichen. Hierfür entwickelt Siemens mit Sidrive IQ die digitale Plattform für Umrichter und Motoren, die diese Anforderungen erfüllt und die Verfügbarkeit erhöht. Dies steigert auch die Effizienz in der Produktion und damit einhergehend die Produktivität.



Siemens bietet mit Sidrive IQ eine digitale Plattform für die Auswertung und Nutzung von Antriebsdaten auf Basis des IoT-Betriebssystems MindSphere.

Diese Presseinformation finden Sie unter

www.siemens.com/press/PR2018100054PDDE

Weitere Informationen zum Thema Sidrive IQ unter

www.siemens.de/sidrive-iq

Weitere Informationen zu Siemens auf der SPS IPC Drives 2018 unter

www.siemens.de/sps-ipc-drives und www.siemens.com/presse/sps2018

Ansprechpartner für Journalisten

Stefan Rauscher

Tel.: +49 911 895-7952; E-Mail: stefan.rauscher@siemens.com

Folgen Sie uns in **Social Media**:

Twitter: [www.twitter.com/MediaServiceInd](https://twitter.com/MediaServiceInd) und [www.twitter.com/siemens_press](https://twitter.com/siemens_press)

Blog: <https://blogs.siemens.com/mediaservice-industries-de>

Die **Siemens AG** (Berlin und München) ist ein führender internationaler Technologiekonzern, der seit 170 Jahren für technische Leistungsfähigkeit, Innovation, Qualität, Zuverlässigkeit und Internationalität steht. Das Unternehmen ist weltweit aktiv, und zwar schwerpunktmäßig auf den Gebieten Elektrifizierung, Automatisierung und Digitalisierung. Siemens ist weltweit einer der größten Hersteller energieeffizienter ressourcenschonender Technologien. Das Unternehmen ist einer der führenden Anbieter effizienter Stromerzeugungs- und Stromübertragungslösungen, Pionier bei Infrastrukturlösungen sowie bei Automatisierungs-, Antriebs- und Softwarelösungen für die Industrie. Darüber hinaus ist das Unternehmen mit seiner börsennotierten Tochtergesellschaft Siemens Healthineers AG ein führender Anbieter bildgebender medizinischer Geräte wie Computertomographen und Magnetresonanztomographen sowie in der Labordiagnostik und klinischer IT. Im Geschäftsjahr 2017, das am 30. September 2017 endete, erzielte Siemens einen Umsatz von 83,0 Milliarden Euro und einen Gewinn nach Steuern von 6,2 Milliarden Euro. Ende September 2017 hatte das Unternehmen weltweit rund 377.000 Beschäftigte. Weitere Informationen finden Sie im Internet unter www.siemens.com.