

# Usługi serwisowe

## Usługi podstawowe

Biuro Serwisu I IA&DT świadczy usługi serwisowe u klienta na terenie całego kraju. Opieką serwisową objęta jest szeroka paleta systemów sterowania i napędów Siemens:

- SINUMERIK 840C,
- SINUMERIK 810/820T/M,
- SINUMERIK 810/840D,
- SINUMERIK 802C/802D,
- SINUMERIK 802D sl/840D sl,
- SIMODRIVE 611A/611D/611U,
- MASTERDRIVES,
- SIMOREG DC,
- SINAMICS S110/S120.



## Zakres usług

- Lokalizacja usterek,
- Wymiana uszkodzonych elementów,
- Instalacja oprogramowania,
- Analiza programu PLC,
- Archiwizacja danych,
- Optymalizacja napędów,
- Przeglądy okresowe.



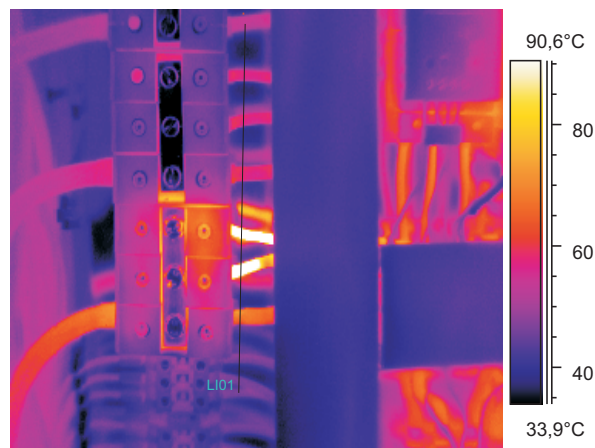
# Service & Support

[www.siemens.pl/mc](http://www.siemens.pl/mc)

**SIEMENS**

## Pomiary kamerą termowizyjną

- Lokalizacja potencjalnych uszkodzeń układów napędowych i w szafach elektrycznych,
- Redukcja ilości wydzielanego ciepła w szafie.



## Projekty modernizacyjne (Retrofit)

Klientom posiadającym starsze rozwiązania, których produkcja jest już zakończona lub zakończył się okres dostawy części zamiennych oferujemy modernizację istniejących systemów polegającą na:

- Wymianie istniejących napędów na nowe,
- Wymianie istniejącego sterowania na nowe,
- Kompletniej wymianie sterowania i napędów.



## Ekspresowe dostawy części zamiennych

- Oferujemy ekspresowe dostawy części zamiennych na terenie całego kraju,
- Dostawy w ciągu 24h z magazynów w Bielsku-Białej i max. 48 h z magazynów Siemens AG,
- W szczególnie pilnych wypadkach przesyłki dostarczane są przez kuriera w ciągu 1–12 h.



Siemens Sp. z o.o.  
Sektor Industry DT MC Service  
ul. Konwaliowa 15, 43-300 Bielsko-Biała  
tel.: 33 829 1150  
fax: 33 829 1180

[www.siemens.pl/mc](http://www.siemens.pl/mc)

Wszelkie pytania techniczne prosimy kierować na adres:

[adservice.pl@siemens.com](mailto:adservice.pl@siemens.com)

Informacje zawarte w niniejszej broszurze zawierają tylko ogólne opisy wzgl. cechy wydajności, które w konkretnym przypadku zastosowania nie zawsze występują w opisanej formie względnie mogą ulec zmianie w wyniku rozwoju wyrobu. Żądane cechy wydajnościowe są wiążące tylko wtedy, gdy zostaną wyraźnie uzgodnione przy zawieraniu umowy.

Określenia wyrobów mogą być markami albo nazwami wyrobów firmy Siemens AG albo innych przedsiębiorstw powiązanych i ich używanie przez strony trzecie do własnych celów może naruszać prawa właściciela.