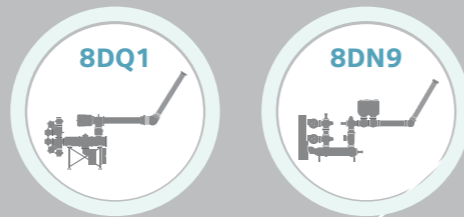


Erste Schaltanlagen für Siemens Megaprojekt in Ägypten betriebsbereit

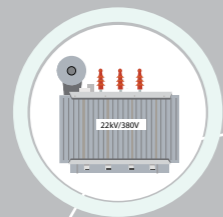
Sechs Schaltanlagen übertragen den in den Kraftwerken Beni Suef und Burullus erzeugten Strom. Lieferumfang:

001001010111001010
101010111010011010

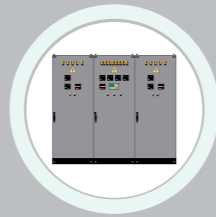
Gasisolierte Schaltanlagen



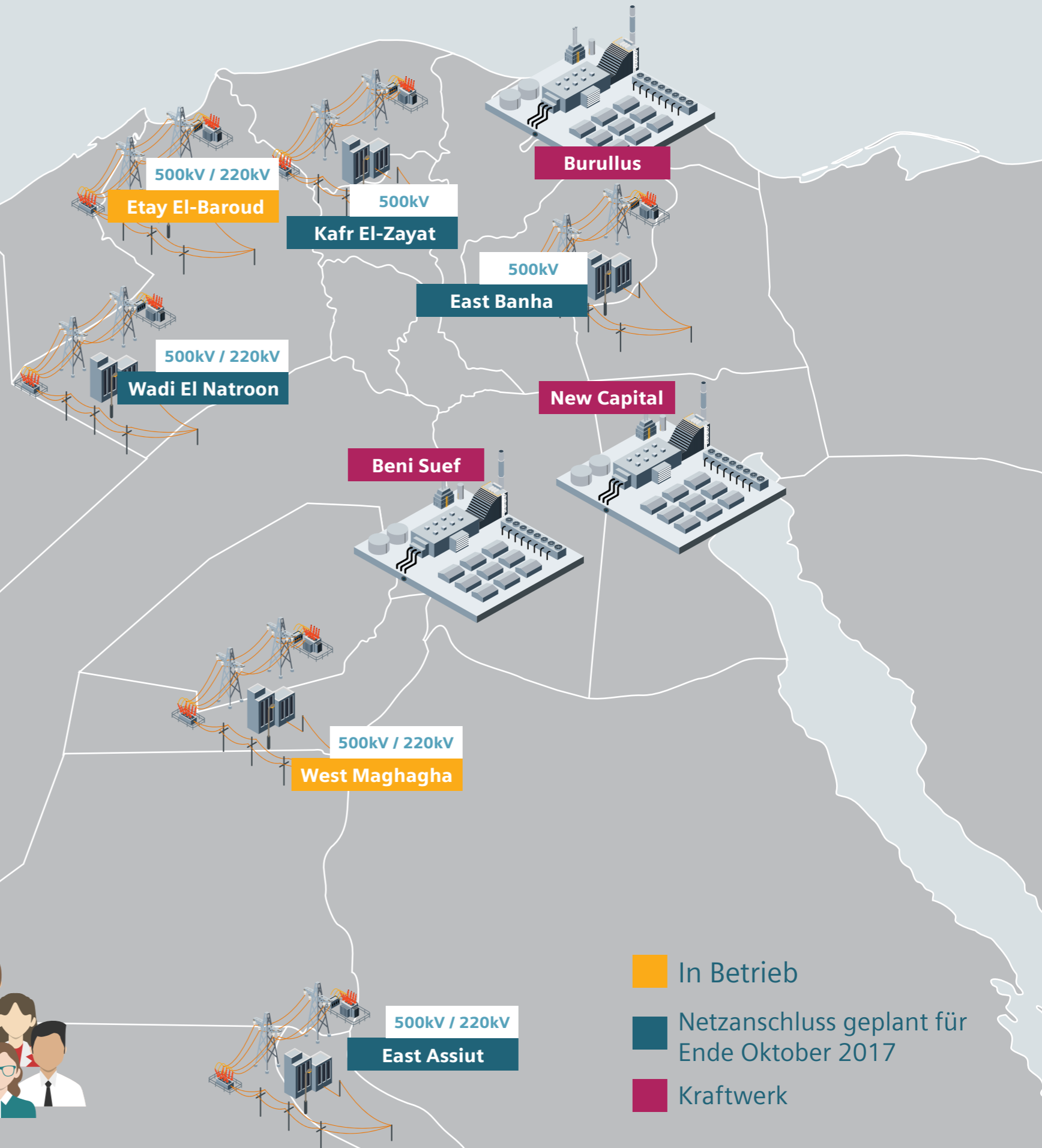
Transformatoren



Schutz- und Leittechnik



Die ersten beiden Umspannwerke werden genug Strom einspeisen, um die Energieversorgung von mehr als **10 Millionen Ägyptern¹** sicherzustellen



- In Betrieb
- Netzanschluss geplant für Ende Oktober 2017
- Kraftwerk

¹ Unter der Annahme, dass diese Umspannwerke jedes Jahr die volle Leistung von 2.500 Megawatt (MW) bereitstellen werden