

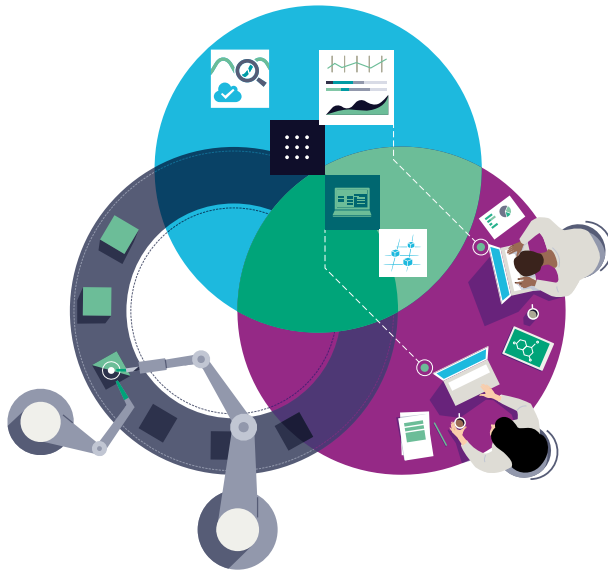
DIGITAL. HANDS-ON. 24/7.

Motion Control Partner Academy

Ein neues Maß an Flexibilität für Schulung, Zertifizierung
und Kundenbindung.

SIEMENS





Training und Zertifizierung für heute konzipiert, um Sie optimal auf morgen vorzu- bereiten.

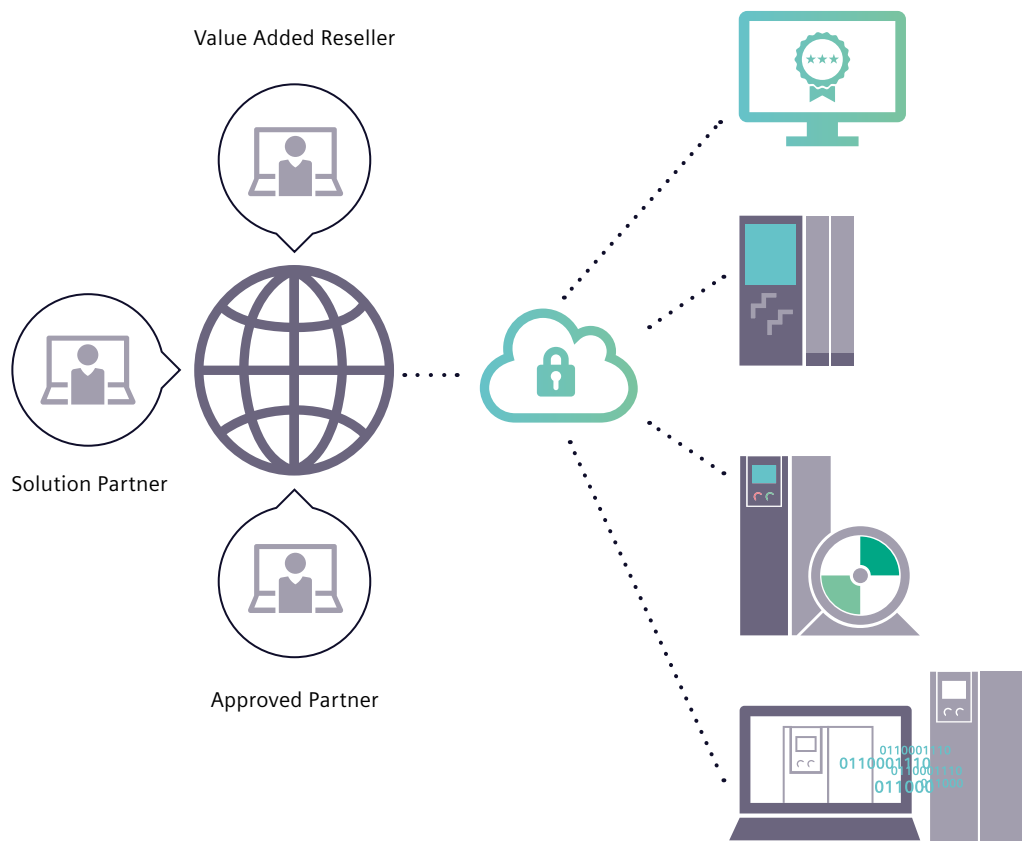
Das beschleunigte Innovationstempo von heute wirkt sich auf alle Bereiche der Industrie aus, einschließlich der Art und Weise, wie wir ausbilden. Die Verbesserung der Fähigkeiten erfordert praktische, praxisnahe und von Menschen unterstützte Lernerfahrungen. Unsere Lösung? Ein einzigartiges Live-Remote-Labor. Für heute konzipiert, um Sie auf morgen vorzubereiten. Wählen Sie zwischen Selbststudium oder geführtem Lernen mit einem unserer Experten.

Die Motion Control Partner Academy verfolgt einen innovativen und modernen Ansatz für traditionelle Schulung, Zertifizierung und Kundenbindung. Unser globales Partnernetzwerk kann mit nur wenigen Klicks sofort auf die neueste Antriebstechnologie und Entwicklungstools zugreifen.

Motion Control Partner Academy

Ein Live-Remote-Labor, auf das jederzeit und von überall aus problemlos zugegriffen werden kann.

Willkommen bei der neu erfundenen und innovativen professionellen Entwicklungssuite für SINAMICS-Antriebe. Wir bieten selbstgesteuerte Lernmodule, von Experten geleitete Workshops, Zertifizierungskurse und die Flexibilität, unabhängige Schulungen und Präsentationen durchzuführen. Wir hosten alle diese Aktivitäten, Sie können einfach über Ihre WebSSO-Anmeldung darauf zugreifen.



Ihre Vorteile



Digital

Wettbewerbsvorteile:

Individuelle Projekte entwickeln, testen und speichern, Zugang zu neuester Technologie, Antriebsstrang-Digitalisierung in der Praxis



Hands-on.

Leistungen: Praxisbeispiele, reale Hardwareanbindung, Live-Ansicht des Antriebssystems und Anleitung durch Siemens-Spezialisten



24/7

Flexibilität: Jederzeit abrufbar, Lernen im eigenen Tempo, Planungsfreiheit und sofortige Kundendemos

Kostenreduzierung:

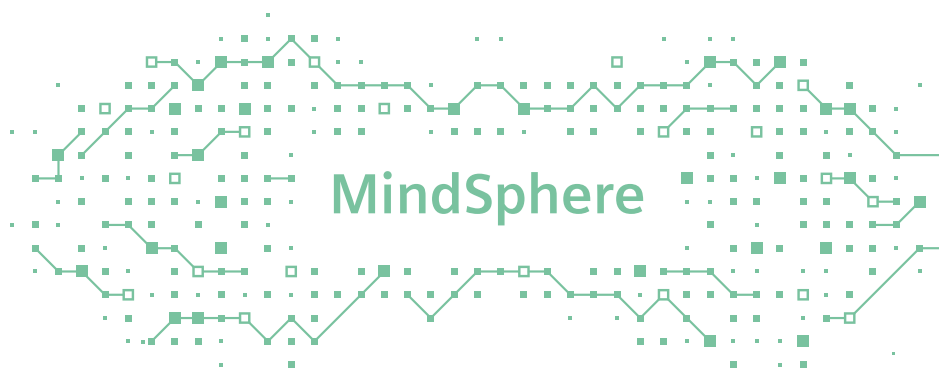
Eliminierung der Kosten für Ausrüstung, Lizenzen, Reisen und Veranstaltungen



Ein neues Maß an Flexibilität für Schulung, Zertifizierung und Kundenbindung.

| Digital. Hands-on. 24/7.

Unser gemeinsames Engagement, unseren Kunden einen herausragenden Mehrwert zu bieten, beginnt mit Ihrem Wettbewerbsvorteil. Mit klarem Fokus auf dieses Ziel haben wir in 28 global zugängliche Partner-Engineering-Stationen investiert, die alle mit den neuesten Automatisierungs- und Antriebstechnologien ausgestattet sind. Das Remote-Konzept gibt Ihnen die Flexibilität nach Ihrem eigenen Zeitplan und in Ihrem eigenen Tempo zu arbeiten, damit Sie sich klar auf Ihre Kernkompetenzen konzentrieren können.



SIMATIC S7-1200



SIMATIC S7-1500



SINAMICS G120



SINAMICS G120X



SINAMICS S120



SINAMICS S210



SIMOTICS 1LE1



SIMOTICS 1FK2

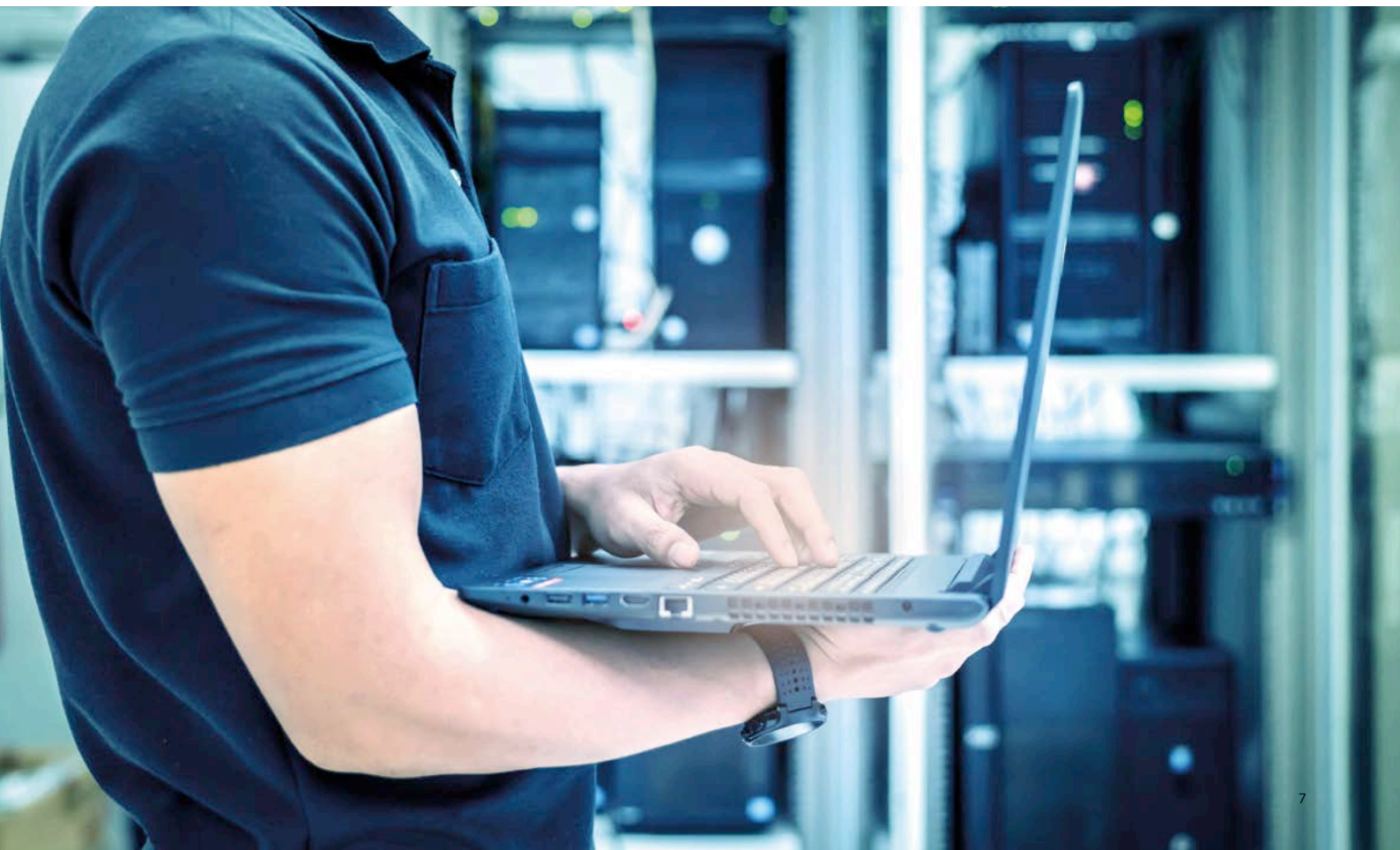


SINAMICS Startdrive
SIMATIC STEP 7
Integrierter Webserver

Einfache Zertifizierung. Maßgeschneidertes Training. Grenzenloses Lernen.

Experimentieren und entdecken Sie das Neueste von SINAMICS: Greifen Sie auf nur einen Platz für Ihre eigene individuelle Entwicklung zu oder vereinbaren Sie eine Gruppenschulung, Zertifizierung oder Kundenveranstaltung. Fangen Sie noch heute an, theoretisches Wissen in die Praxis umzusetzen.

Besuchen Sie unser Partnerportal, um sich Ihren Platz zu sichern und weitere Informationen zu erhalten



Änderungen und Irrtümer vorbehalten. Die Informationen in diesem Dokument enthalten lediglich allgemeine Beschreibungen bzw. Leistungsmerkmale, welche im konkreten Anwendungsfall nicht immer in der beschriebenen Form zutreffen bzw. welche sich durch Weiterentwicklung der Produkte ändern können. Die gewünschten Leistungsmerkmale sind nur dann verbindlich, wenn sie bei Vertragsschluss ausdrücklich vereinbart werden.

Alle Erzeugnisbezeichnungen können Marken oder Erzeugnisnamen der Siemens AG oder anderer Unternehmen sein, deren Benutzung durch Dritte für deren Zwecke die Rechte der Inhaber verletzen kann.

Für den sicheren Betrieb von Produkten und Lösungen von Siemens ist es erforderlich, geeignete Schutzmaßnahmen (z. B. Zellenschutzkonzept) zu ergreifen und jede Komponente in ein ganzheitliches Industrial Security-Konzept zu integrieren, das dem aktuellen Stand der Technik entspricht. Dabei sind auch eingesetzte Produkte von anderen Herstellern zu berücksichtigen. Weitergehende Informationen über Industrial Security finden Sie unter <http://www.siemens.com/industrialsecurity>

Herausgeber

Siemens AG

Digital Industries

Motion Control

Postfach 3180

91050 Erlangen, Deutschland

Änderungen vorbehalten

Artikel-Nr. DIMC-B10095-00

Dispo 21500

Gedruckt in Deutschland

WÜ/1000173743 WS 0622 1.0

© Siemens AG 2022