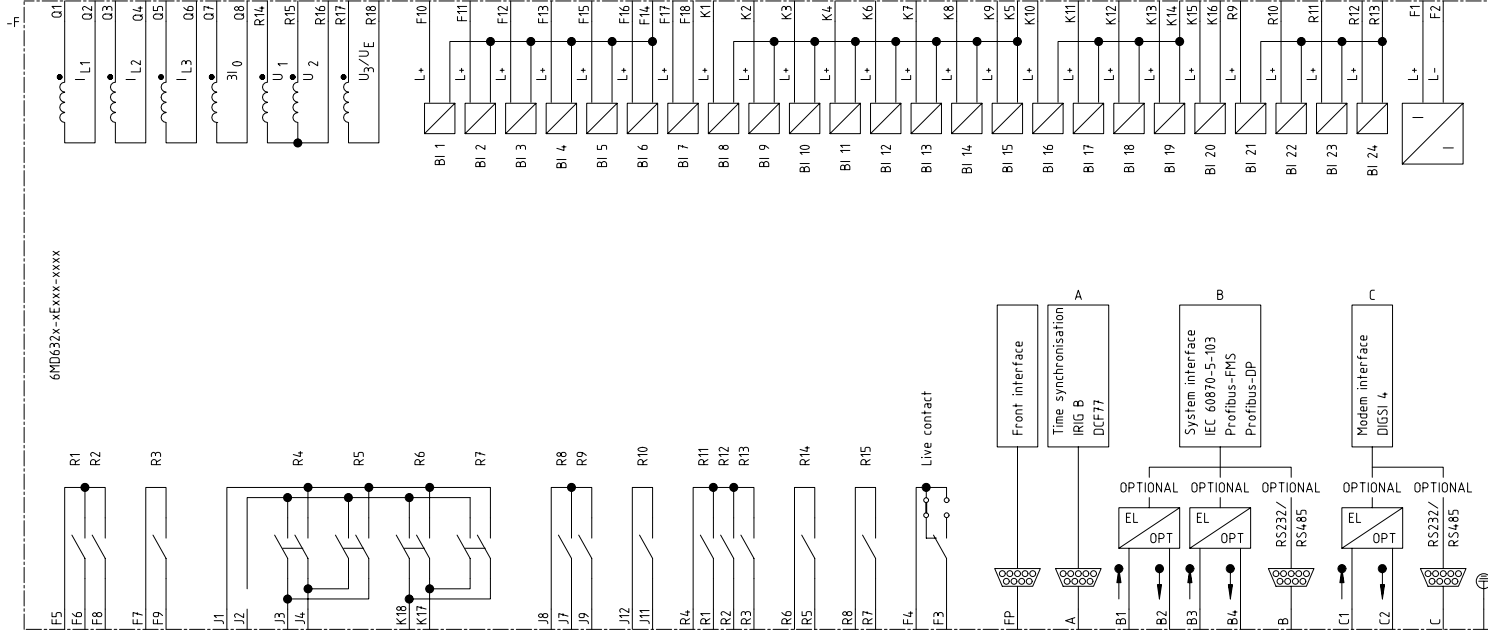


Zustand		Änderung		Datum	18.10.00	EVS CAD-Pool		Siemens AG		SIPROTEC 4 6MD631		=		1	
				Bearb.	Knuff							S		+	
				Gepr.	Böckenfeld									Blatt 1	
				Urspr./Ers.f./Ers.d.		Urspr./Ers.f./Ers.d.		Stromlaufplan						Bl.	



Datum	18.10.00
Bearb.	Knuff
Gepr.	Böckenfeld

EVS CAD-Pool

Siemens AG

SIPROTEC 4
 6MD632

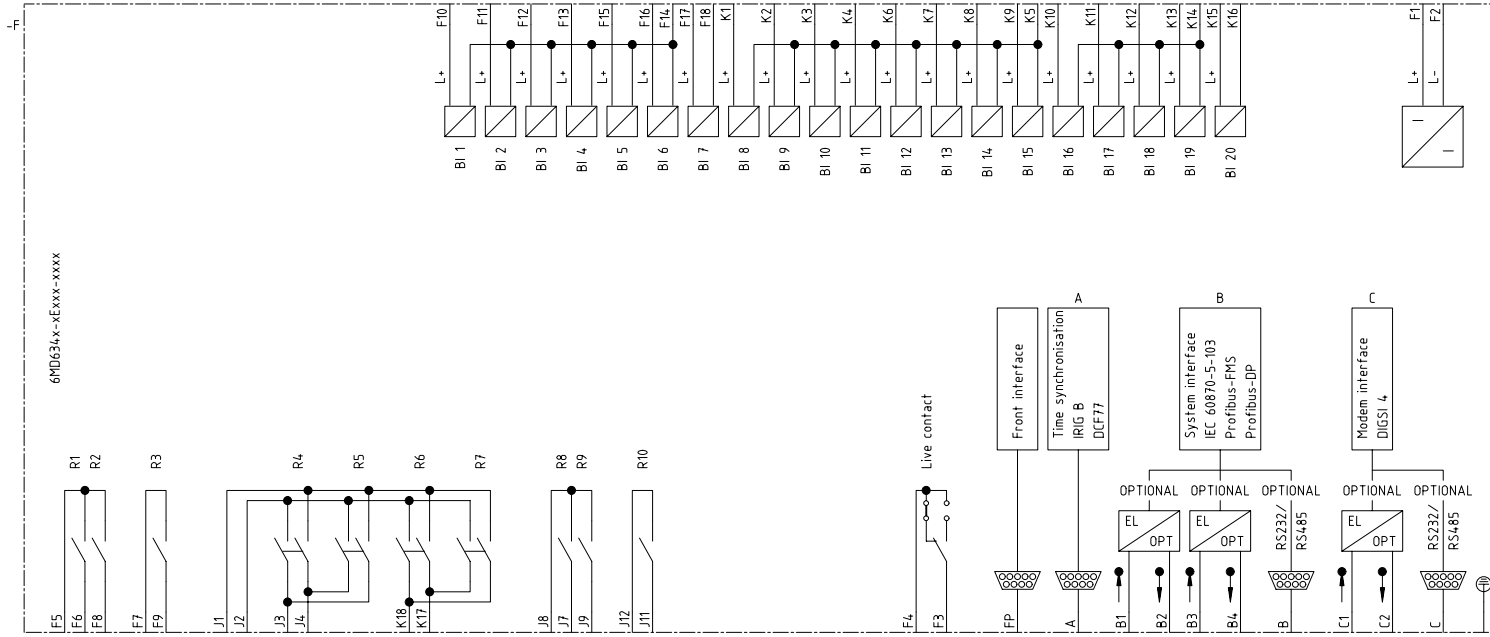
Stromlaufplan

=	1
S +	Blatt 1
	Bl.

Zustand Änderung Datum Name Norm

Urspr./Ers.f./Ers.d.

-



Datum	18.10.00
Bearb.	Knuff
Gepr.	Böckenfeld

EVS CAD-Pool

Siemens AG

SIPROTEC 4
6MD634

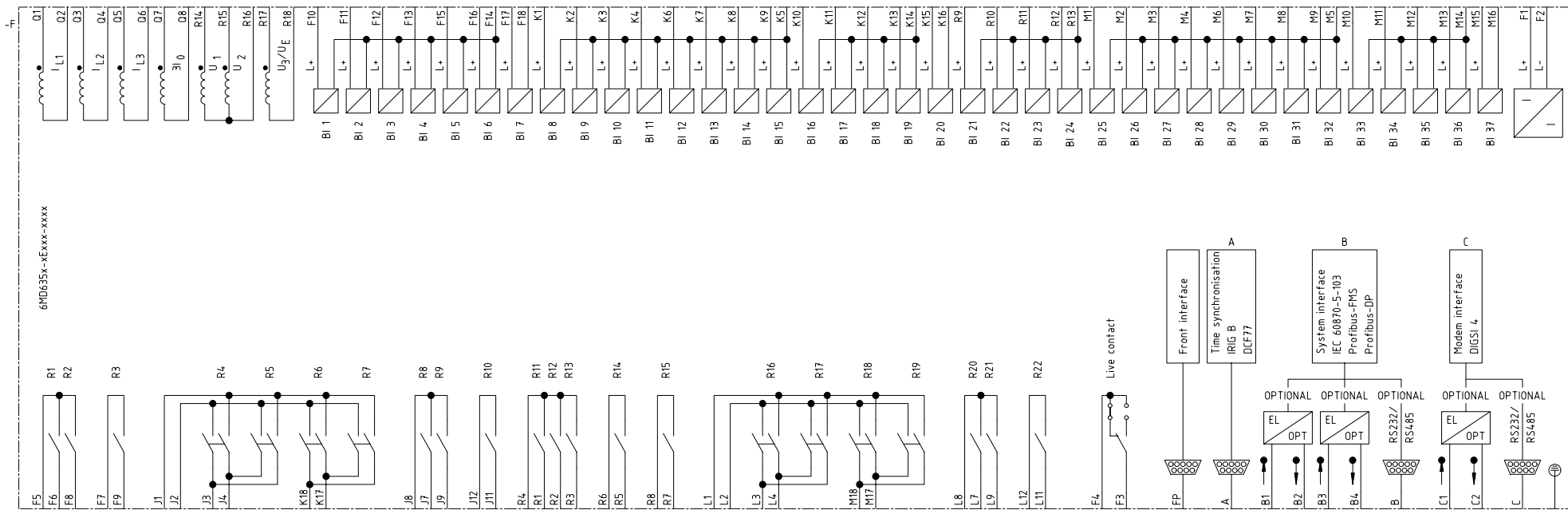
Stromlaufplan

=	1
S +	Blatt 1
	Bl.

Zustand Änderung Datum Name Norm

Urspr./Ers.f./Ers.d.

-



Zustand		Änderung		Datum	18.10.00	EVS CAD-Pool	Siemens AG	SIPROTEC 4 6MD635	Stromlaufplan	-	=	1
				Bearb.	Knuff							
				Gepr.	Böckenfeld							
Urspr./Ers.f./Ers.d.												Blatt 1

Zustand	Änderung	Datum	Name	Norm	Urspr./Ers.f./Ers.d.
---------	----------	-------	------	------	----------------------

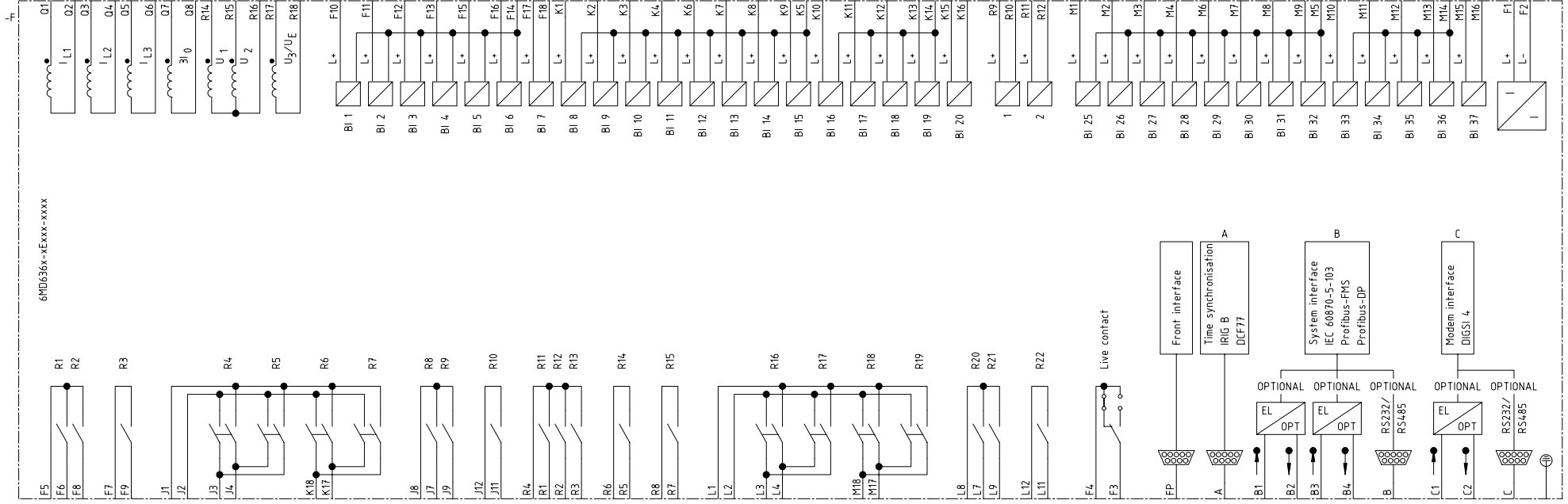
Datum	18.10.00
Bearb.	Knuff
Gepr.	Böckenfeld

EVS CAD-Pool

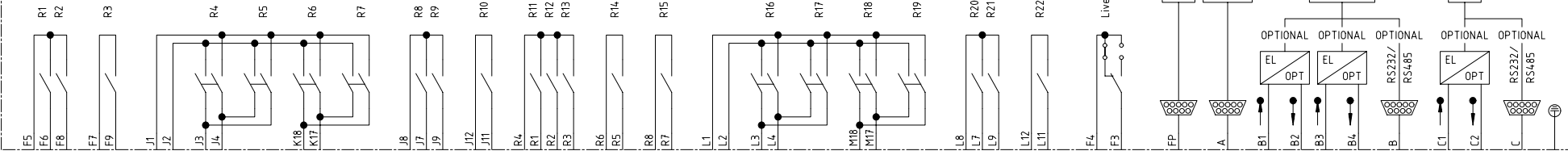
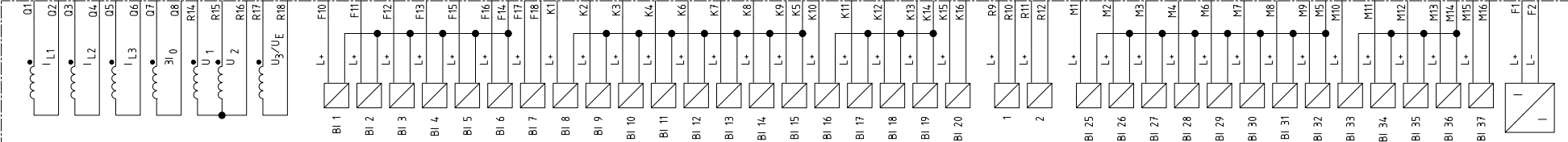
Siemens AG

SIPROTEC 4
 6MD636
 Stromlaufplan

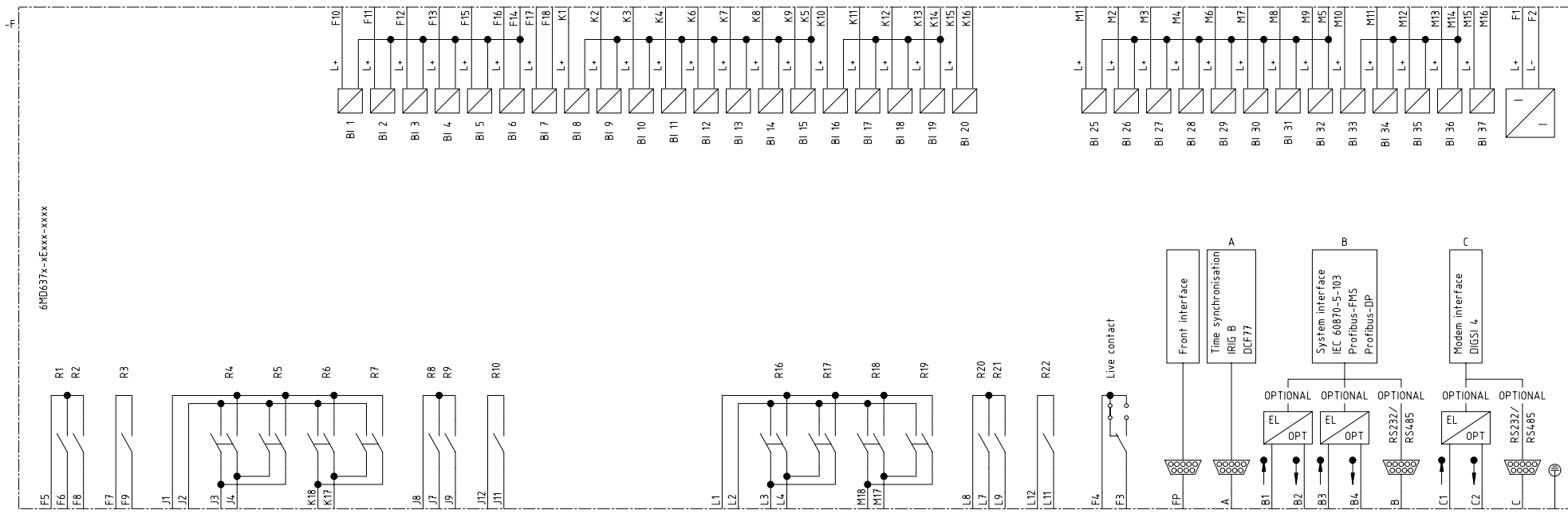
S	=	1
	+	Blatt 1
		Bl.



6MD636x-xExxx-xxxx



6MD637x-eExxx-xxxx



Zustand		Änderung		Datum	18.10.00	EVS CAD-Pool		Siemens AG		SIPROTEC 4 6MD637		=		1	
				Name	Knuff							S		Blatt 1	
				Norm	Böckenfeld	Urspr./Ers.f./Ers.d.		Stromlaufplan						Bl.	