



| Industrial Automation – Distributed Control System

Ny version av SIMATIC PCS 7 Plant Automation Accelerator

Simatic PCS 7 Plant Automation Accelerator (PAA) gör det möjligt att få ännu bättre engineeringflöde med Simatic PCS 7.

PAA består av Comos Platform, Comos Logical och Simatic PCS 7 Integration Layer, vilket öppnar upp för kraftfull smart integrerad engineering. PAA kan kompletteras med andra moduler i Comos i efterhand om så önskas.

I version 3.0 som släpptes under 2019 förbättrades integrationen och flexibiliteten med Excel, liksom stödet för integration av Profinetenheter via GSD-ML samt stöd för NE 150 (modell för gränssnitt definierad av NAMUR) för utbyte av engineeringdata mellan konstruktionsplattformar och processtysystem.

Mer information om V3.0: <https://support.industry.siemens.com/cs/se/en/view/109767530>

Applikationsexempel för PAA ihop med Simatic PCS 7 och Simit: <https://support.industry.siemens.com/cs/se/en/view/109770538> ■

[siemens.com/simatic-pcs7](https://www.siemens.com/simatic-pcs7)

mikael.borjesson@siemens.com

bo.ottosson@siemens.com

| Industrial Automation – Industrial Controls

Starta mjukt och stoppa säkert

Mjukstartarserien Sirius 3RW5 växer och har kompletterats med 3RW50, som ersätter de större modellerna i serien 3RW40, samt med en felsäker 3RW55, som har kompletterats med funktionen Safe Torque Off (STO).

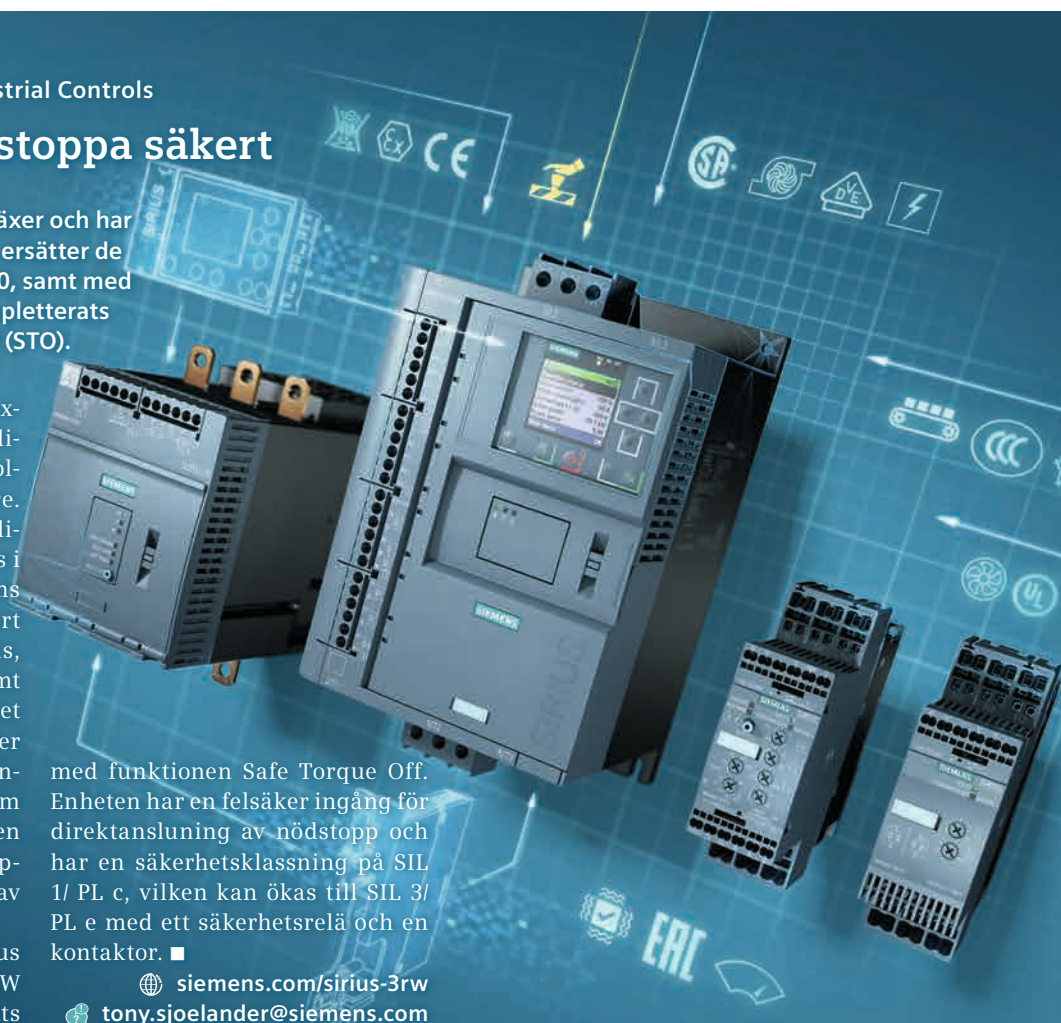
Med Sirius 3RW50 ökar flexibiliteten och funktionaliteten i serien med tvåfaskontrollerade mjukstartare ytterligare. Omfånget ökas jämfört med tidigare sortiment och kan nu väljas i effekter upp till 315 kW. Det finns ett flertal kommunikationskort som tillhör (Profinet/Profibus, Modbus och EtherNet/IP) samt paneler för dörrmontage, vilket ger möjlighet till extern manöver och avläsning av vissa data under drift. Enheten har dessutom kompletterats med funktionen Soft Torque som gör den lämplig för mjuka start och stopp av pumpanläggningar.

Som första modell har Sirius 3RW55 i storlek upp till 315 kW (560 kW Inside Delta) utökats

med funktionen Safe Torque Off. Enheten har en felsäker ingång för direktanslutning av nödstopp och har en säkerhetsklassning på SIL 1/ PL c, vilken kan ökas till SIL 3/ PL e med ett säkerhetsrelä och en kontaktor. ■

[siemens.com/sirius-3rw](https://www.siemens.com/sirius-3rw)

tony.sjoelander@siemens.com



| Industrial Ethernet – Network Management and Diagnostics

Effektiv nätverkshantering med SINEC NMS

Industriella nätverk blir alltmer komplexa när trenden går mot att ansluta allt fler användare och komponenter till nätverket. Med Sinec NMS får du effektiv nätverkshantering med en strukturerad metod som uppfyller FCAPS-modellen i enlighet med ISO 10040.



FCAPS-modellen som har definierats av ISO (International Organization for Standardization). ■

[siemens.com/sinec-nms](https://www.siemens.com/sinec-nms)
peter.appelquist@siemens.com

SINEC NMS

- Omfattande övervakning av stora komplexa nätverk
- Regelbaserad konfiguration av infrastrukturen i nätverket
- Topologibaserad mjukvaruhantering
- För användning i alla branscher

Företag som vill utnyttja alla möjligheter som Industri 4.0 ger behöver också ett effektivt nätverkshanteringsystem. Sinec NMS är en ny generation mjukvara som centralt kan övervaka från 50 upp till hela 37 500 enheter dygnet runt.

Sinec ger en extremt hög transparens genom hela arkitekturen. Utöver det kan nya komponenter lätt integreras och existerande enheter kontinuerligt konfigureras och underhållas.

Som ett modernt Network Management System (NMS) täcker Sinec NMS alla fem hörnstenar i

| Industrial Automation – Industry Software

Simulera och verifiera med SIMIT – ny version släppt



Tillhör du dem som vill öka kvaliteten i automationsprojekt, hålla tidplaner och komma igång med produktionen snabbare? Då borde du titta närmare på Simit om du inte redan gjort det.

Simuleringsmjukvaran Simit gör det möjligt att simulera och verifiera din automationslösning mer omfattande och tidigare i projekten parallellt med att driften förbereds kompetensmässigt.

Nu har Simit V10.1 släppts och innehåller en hel del smarta nyheter, bland annat:

- flytande licenser som ger ökad flexibilitet ihop med skalbarheten (S, M, L, XL) som introducerades i V10.0
- integration från andra simulationsprogram via FMI-gränssnitt (Functional Mockup Interface) för att få in FMU-modeller (Functional Mockup Units)
- förbättrad funktion för lagring och

hämtning av så kallade snapshots i samband med operatörsträning när Simit Virtual Controller används

- instanser av Simatic S7-PLCSIM Advanced kan fördelas på olika datorer vilket ökar flexibiliteten
- ännu fler kopplingsmöjligheter med stöd för OPC UA Server och gPROMS*. Utökad skalbarhet för Simit Virtual Controller; nu finns licens för fullversion, 410E/SIS compact och Simatic S7-300
- utökning av objekt i CHEM BASIC library.

Mer information finns på: <https://support.industry.siemens.com/cs/en/view/109770133>

[siemens.com/simit](https://www.siemens.com/simit)
mikael.borjesson@siemens.com

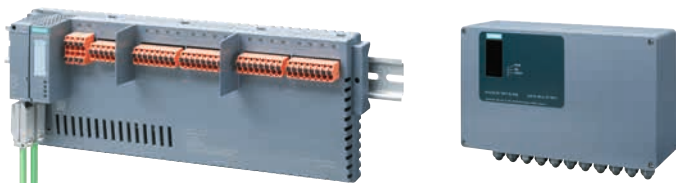
*När det gäller koppling mot gPROMS, en processsimuleringsplattform från engelska PSe, kommer vi att återkomma i artiklar längre fram. Siemens har nyligen förvärvat PSe, ytterligare en viktig bit i Siemens digitaliseringspussel: <https://press.siemens.com/global/en/pressreleasesiemens-plans-acquire-process-systems-enterprise>

Produktnytt • Produktnytt • Produktnytt

| Industrial Automation – Distributed Control System

Ny variant av SIMATIC Compact Field Unit

Simatic Compact Field Unit, CFU, möjliggör smidig och flexibel anslutning av utrustning nära processen.



Nuvarande CFU har åtta fritt konfigurera DI/DO, via mjukvaran, samt åtta kanaler för väldigt smidig integration av smarta Profibus PA-instrument och -ställdon.

Den nya tillkommande varianten av CFU har 16 fritt konfigurera DI/DO varav två av dem kan konfigureras som räknaringångar. Att de är fritt konfigurera innebär att man bestämmer om det ska vara en ingång eller utgång via hårdvarukonfigurationen i mjukvaran.

Kort och gott: CFU förenklar installation, dokumentation, integration, planering och modifieringar.

Mer information finns på: <https://support.industry.siemens.com/cs/se/en/view/109749357>

Integration av CFU i TIA Portal i de fall man inte kör Simatic PCS 7: <https://support.industry.siemens.com/cs/ww/en/view/109766570> ■

mikael.borjesson@siemens.com
[siemens.com/simatic-pcs7](https://www.siemens.com/simatic-pcs7)

Smarta tips • Smarta tips • Smarta tips •



My SIMATIC PCS neo

Undrar du något över Simatic PCS neo V3.0?

Webbportalen "My Simatic PCS neo" på myneo.siemens.com är den nya startsidan för alla kundfrågor och behov inklusive supportämnen kring Simatic PCS neo. Där navigerar du enkelt och kan hämta onlineinformation.

Bra länkar och allmän information om vårt nya processkontrollsystem finns samlat på: <https://support.industry.siemens.com/cs/document/109772289/delivery-release-simatic-pcs-neo-v3-0-?dti=0&lc=en-SE> ■

robert.wallin@siemens.com

Smarta tips • Smarta tips • Smarta tips •



twitter.com/siemensindustry
twitter.com/siemens_sverige
twitter.com/siemens_press



facebook.com/siemens.sverige



youtube.com/siemens



linkedin.com/company/siemens



instagram.com/siemens
instagram.com/siemens_sverige



Automationsnytt

Prenumerera

på vårt digitala nyhetsbrev!

Anmäl dig på
siemens.se/automationsnytt.



Tekniska frågor?

Du kan registrera ett supportärende direkt på vår support sida eller kontakta vårt callcenter för att få hjälp med registreringen. På våra internationella support sidor kan du söka efter teknisk information, manualer, applikations-exempel och mycket annat. Där finns också ett forum där du kan ställa egna frågor och läsa andras frågor och lösningar. Mer information, länkar och kontaktuppgifter för teknisk support och servicetjänster finns på siemens.se/industriella-tjanster.