



**Transformadores Trifásicos Tipo Poste**  
**15 kVA - 225 kVA, Serie ≤15kV**  
**ICONTEC NTC 819**

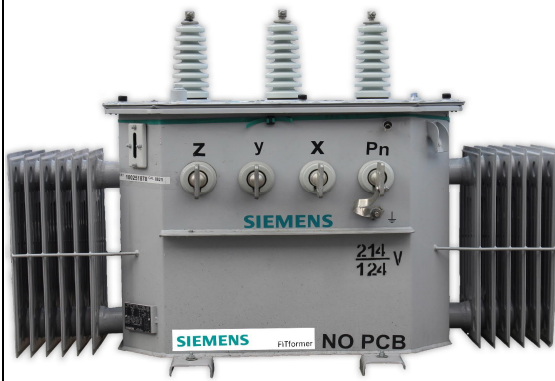
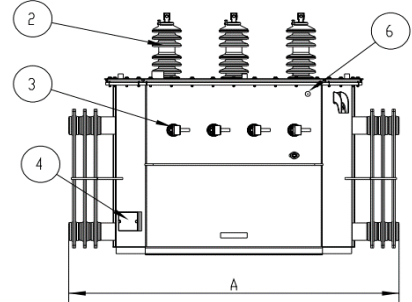
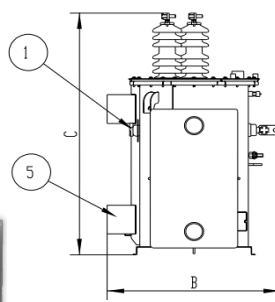


Imagen de Referencia



6	VALVULA SOBREPRESION
5	SDPORTE POSTE
4	PLACA CARACTERISTICAS
3	PASATAPA BT
2	PASATAPA AT
1	CONMUTADOR
Pos.	Descripción

**Características Técnicas Estándar**

Diseño, fabricación, pérdidas e impedancia..... Norma NTC 819  
 Límites de calentamiento de Aceite/Devanado..... 60 / 65°C  
 Regulación de tensión AT (sin carga)..... +1/-3 x 2,5%  
 Nivel de aislamiento (BIL) AT / BT..... 95 / 30 kV  
 Grupo de Conexión..... Dyn5  
 Frecuencia..... 60 Hz  
 Eficiencia según NTC 819 Quinta Revisión Columna D

**Características Constructivas**

Clase de aislamiento..... A  
 Sistema de preservación de Aceite. Tanque sellado  
 Tipo de Refrigeración..... ONAN  
 Tipo de Aceite..... Mineral \_ Libre de PCB's  
 Pintura..... Electrostática, Color gris claro  
 Transformadores con radiadores a partir de 45kVA  
 Transformadores con Chasis a partir de 150kVA

REFERENCIA	POTENCIA	TENSIÓN	A	B	C	CONECTOR BT	VOLUMEN ACEITE	PESO TOTAL
	kVA	AT / BT (Vacío)					l	
PTF_SDT_1197D	15	13200 V / 214-124 V	663	543	769	Ojo	51	172
PTF_SDT_1198D	30		685	591	836	Ojo	67	240
PTF_SDT_1199D	45		835	581	854	Ojo	75	280
PTF_SDT_1200D	75		1031	671	922	Ojo-Pala	115	371
PTF_SDT_1201D	112.5		1249	641	959	Ojo-Pala	133	471
PTF_SDT_1202D	150		1249	641	959	Pala 4 Huecos	140	560
PTF_SDT_1335D	225		1332	870	1010	Pala 4 Huecos	155	672
PTF_SDT_1203D	15	11400 V / 214-124 V	663	543	769	Ojo	53	168
PTF_SDT_1204D	30		685	591	837	Ojo	62	226
PTF_SDT_1205D	45		835	581	854	Ojo	76	281
PTF_SDT_1206D	75		1031	671	922	Ojo-Pala	118	365
PTF_SDT_1207D	112.5		1249	641	959	Ojo-Pala	130	478
PTF_SDT_1208D	150		1249	641	959	Pala 4 Huecos	142	547
PTF_SDT_1336D	225		1363	879	1015	Pala 4 Huecos	166	709
PTF_SDT_1209D	15	13200 V / 226-130 V	663	544	769	Ojo	51	173
PTF_SDT_1210D	30		685	591	838	Ojo	61	229
PTF_SDT_1211D	45		835	581	854	Ojo	75	273
PTF_SDT_1212D	75		1031	671	922	Ojo-Pala	114	371
PTF_SDT_1213D	112.5		1249	641	959	Ojo-Pala	135	463
PTF_SDT_1214D	150		1249	641	959	Pala 4 Huecos	144	536
PTF_SDT_1337D	225		1334	872	1010	Pala 4 Huecos	156	676
PTF_SDT_1338D	225	11400 V / 226-130 V	1400	894	1011	Pala 4 Huecos	156	679
PTF_SDT_1339D	225	13200 V / 456-263 V	1400	894	1011	Pala 4 Huecos	166	683
PTF_SDT_1340D	225	11400 V / 456-263 V	1400	894	1011	Pala 4 Huecos	165	686

**Siemens cerca de Usted. Oficinas:**

Bogotá .....Tel. (1) 294 2568  
 Cali .....Tel. (2) 4253000 Ext.2837

Medellín.....Tel. (4) 325 3066  
 Barranquilla .....Tel. (5) 358 9777

Energía en Línea 01 8000 510 783  
 57 321 3976238

Correo : ventas.transformadores.col@siemens.com

**¡Síguenos en las redes sociales!**



Información contenida en el presente documento está sujeta a cambios sin previo aviso por implementación de nuevas tecnologías en procesos de calculación y fabricación. Siemens S.A. no asume responsabilidades por su uso inadecuado.