

SIEMENS



# | Solutions

La rivista per i clienti di Siemens Svizzera SA, Smart Infrastructure  
Edizione 41, giugno 2022

[siemens.ch/solutions](https://www.siemens.ch/solutions)



Cara lettrice, caro lettore,

in oltre due anni di crisi sanitaria, a molti di noi sono sicuramente mancati i contatti personali. Ora che ci siamo lasciati la pandemia alle spalle, guardiamo insieme al futuro. In agosto e settembre, Siemens Smart Infrastructure sarà in tournée in otto località della Svizzera con il suo roadshow 2022. All'insegna del motto «Creating environments that care», vi mostreremo il nostro ampio ventaglio di soluzioni infrastrutturali intelligenti. Vi proporremo inoltre sette presentazioni su temi d'attualità legati alla tecnica energetica, all'impiantistica e alle tecnologie della sicurezza. Avrete pure l'occasione di incontrare di persona il nostro ospite speciale, Didier Cuche. Mi farebbe molto piacere potervi dare il benvenuto a uno dei nostri eventi. Trovate maggiori dettagli alle pagine 8 e 9.

Come Didier Cuche per lo sci, la SRF è sinonimo di eccellenza per una produzione audiovisiva sempre all'avanguardia. Sul suo campus di Leutschenbach, l'automazione edifici firmata Siemens assicura da molti anni un clima ambiente ottimale – e continuerà a farlo anche in futuro: Desigo CC ha da poco sostituito il sistema di gestione edifici Siclimat-X, il tutto senza interruzioni di servizio. Per garantire la continuità operativa, Siclimat-X ha funto da sistema di backup durante la migrazione. Scoprite a pagina 4 come abbiamo realizzato questo progetto decisamente complesso.

Gli edifici possiedono un enorme potenziale di risparmio energetico. In tempi di aumento dei costi dell'energia, è fondamentale per i gestori e le gestrici potenziare in modo ottimale l'efficienza dei loro immobili. Siemens è al vostro fianco: il comparto Siemens Energy & Performance Services (EPS) realizza progetti di decarbonizzazione chiavi in mano volti a ottimizzare la performance e a ridurre i costi. Definendo passo dopo passo una tabella di marcia sull'arco di più anni, aiutiamo le aziende a incrementare l'efficienza e a comprimere i costi energetici. Risultato: un'accresciuta redditività e un vantaggio competitivo, come potete leggere nell'articolo a pagina 14.

Concludo con una rallegrante novità: HotellerieSuisse e Siemens hanno recentemente firmato un contratto di partenariato. Al giorno d'oggi, l'efficienza e la redditività assumono una valenza cruciale



per il settore alberghiero svizzero, anche perché la clientela si mostra sempre più attenta alle tematiche dell'ecologia e dello sviluppo sostenibile. In materia energetica e impiantistica, gli esercizi affiliati a HotellerieSuisse possono ora approfittare del know-how di Siemens. Di più a pagina 12.

Dopo queste anticipazioni, non mi resta che augurarvi un'appassionante lettura del nostro nuovo numero di Solutions.

Stéphane Faivre  
Head Product Management and Digital Enterprise Business

## Impressum

Rivista per i clienti di  
Siemens Svizzera SA  
Smart Infrastructure  
Freilagerstrasse 40  
8047 Zurigo  
Svizzera  
✉ solutions.ch@siemens.com

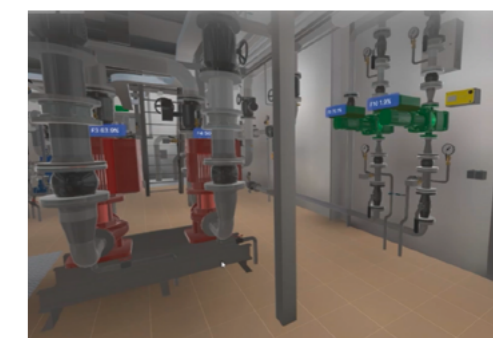
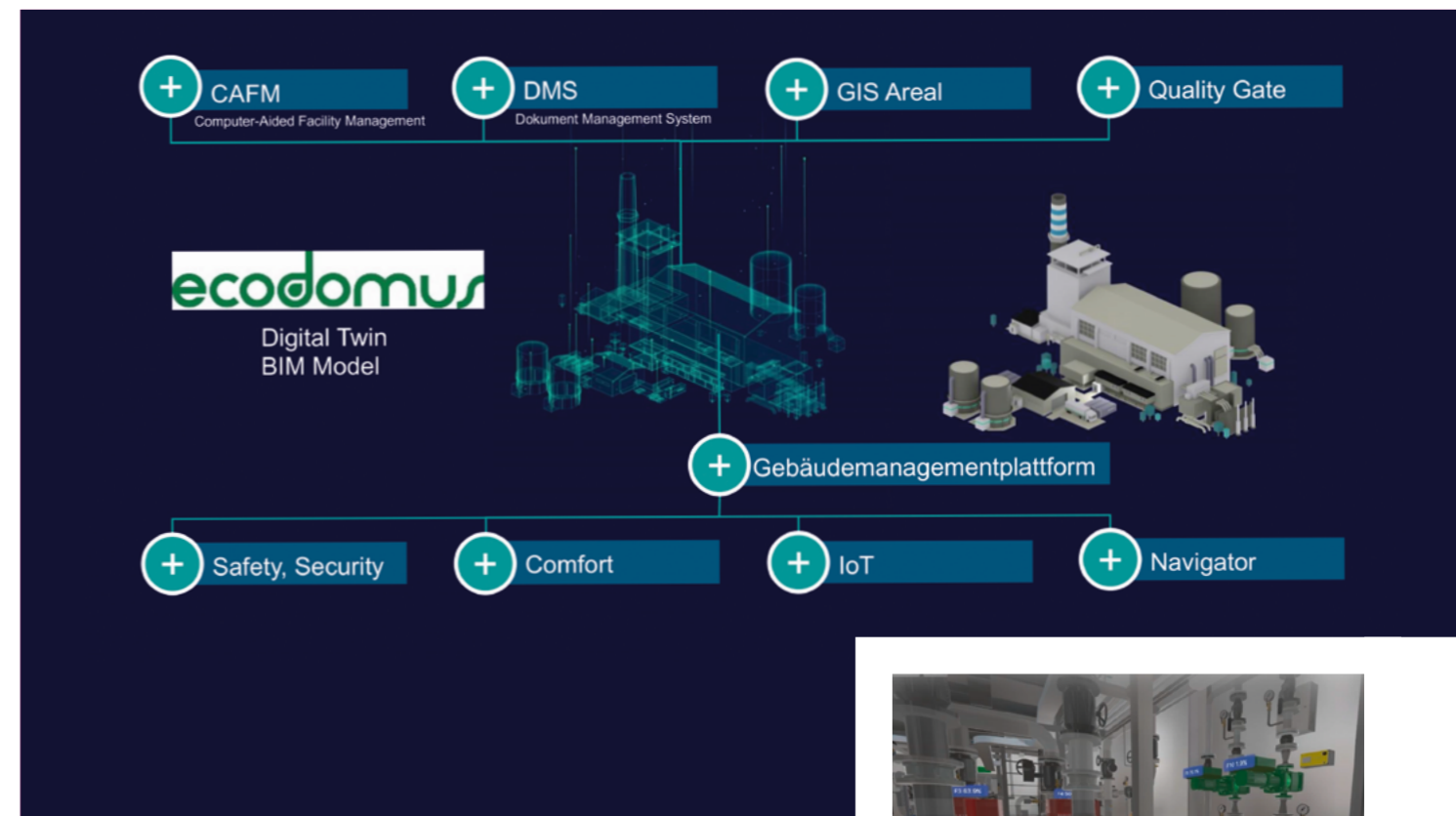
**Redazione**  
Carmen Bernhard  
Werner Fehlmann  
Claudio Schubert  
Benjamin Schenk

**Traduzione**  
Myriam Gambetta  
Dominique Petit  
**Layout**  
Demian Vogler  
James Eaton

**Produzione**  
Rüesch AG

**Foto**  
Pag. 4: SRF  
Pag. 6: Ingo Rasp, Coira  
Pag. 11: ewl energie wasser  
luzern  
Pag. 16: Christophe Girard  
Siemens Svizzera SA  
Siemens SA

**Copertina**  
Definire una tabella di marcia a lungo termine, passo dopo passo, aiuta a concepire edifici ecoefficienti e a ottenere così un vantaggio competitivo.



## Siemens amplia la sua offerta dedicata ai gemelli digitali

**In seguito all'acquisizione della società Ecodomus e del suo software digital twin, i clienti Siemens approfittano di una migliore visione dei loro edifici in tempo reale e possono quindi massimizzare l'efficienza di utilizzo degli spazi e dell'energia.**

Siemens espande il suo portafoglio dedicato agli edifici digitali. Esso include in particolare la piattaforma di gestione avanzata Desigo CC e il software cloud Ecodomus. Questo software di gestione operativa genera, elabora e visualizza i gemelli digitali basati sulla modellazione BIM e mette i dati di progettazione e costruzione al servizio dell'operatività e della manutenzione. I nostri clienti possono replicare i loro edifici o impianti in forma digitale e creare così un CDE, ossia un ambiente di dati comune che integra il BIM, i sistemi BMS (Building Management Systems), CMMS (Computerized Maintenance Management Systems) e l'IoT (Internet of Things). Il CDE multiplatforma di Ecodomus porta il CAFM (Computer Aided Facility Management) tradizionale a un livello superiore. Questa soluzione consente una gestione BIM dei processi operativi e una gestione del ciclo di vita basata sul gemello digitale con visualizzazione 3D. Ecodomus dispone di una funzione di gestione documenti che permette di mappare le corrispondenze tra i vari sistemi. Lo si può inoltre utilizzare su un terminale mobile per accedere rapidamente a informazioni chiave per la manutenzione.

### Posizione consolidata

Con Ecodomus, Siemens consolida la propria posizione nel settore della digitalizzazione degli edifici. I nostri clienti beneficiano di tutti i vantaggi di una gestione basata sul BIM. In particolare, possono generare a piacimento casi d'uso di miglioramento dei processi nella fase operativa e manutentiva: un fattore decisivo, dato che i

costi del ciclo di vita di un edificio sono imputabili per l'80% proprio a questo stadio.

Ecodomus offre alla clientela Siemens nuove funzionalità nel CDE e una nuova interfaccia utente 2D/3D basata sul web. La possibilità di avvalersi dell'analisi degli oggetti in tempo reale nel gemello digitale ottimizza l'esperienza utente. Funzioni di facility management come il ticketing e la messaggistica consentono di identificare e risolvere più facilmente eventuali problemi, assicurando un'accresciuta performance dell'edificio. Capace di visualizzare qualsiasi tipo di modello BIM, Ecodomus permette di elaborare anche casi d'uso di pulizie e manutenzione senza interruzioni d'esercizio. I nostri clienti hanno oggi l'opportunità di trasformare i propri immobili in luoghi di vita e di lavoro più sostenibili, confortevoli e sicuri, migliorando al contempo i processi e riducendo i costi operativi.



**Maggiori informazioni**  
Siemens Svizzera SA  
Werner Fehlmann  
☎ +41 58 556 76 43  
✉ werner.fehlmann@siemens.com





## Moderna gestione edifici per produzioni TV all'avanguardia

**Sul suo campus di Leutschenbach, l'emittente radiotelevisiva svizzera SRF (Schweizer Radio und Fernsehen) non lascia nulla al caso in materia di clima ambiente. L'azienda ha da poco affidato a Siemens la modernizzazione della sua piattaforma di gestione.**

Sin dagli anni 70, l'insieme dei programmi televisivi della SRF è prodotto sul campus di Leutschenbach. Solida partner e promotrice dell'industria cinematografica elvetica, la SRF realizza ogni anno numerose serie, telefilm ed episodi di «Tatort», tutti rappresentativi della qualità della creazione audiovisiva in Svizzera.

### Migrazione senza intoppi

Per rispondere alle esigenze qualitative del suo mandato pubblico, la SRF punta da anni sui sistemi d'automazione edifici di Siemens. Sul campus di Leutschenbach, le due aziende hanno continuato a svilupparli con tecnologie avanzate: la piattaforma Desigo CC è così andata a sostituire il sistema di gestione edifici Siclimat-X – senza interrompere il normale regime di funzionamento. Marcel Peter, specialista in sistemi di gestione/CAFM presso la SRF, si rallegra della migrazione ineccepibile e ne sottolinea l'implementazione altamente professionale con un occhio attento alle richieste speciali.

La SRF cercava una soluzione capace di assicurare la continuità operativa. Abbiamo dunque analizzato il sistema di gestione sul posto e sviluppato un piano di migrazione per trasferire il livello gestionale da Siclimat-X a Desigo CC. Dopo aver virtualizzato il vecchio ambiente hardware di Siclimat-X, l'abbiamo migrato in un ambiente virtuale di Siemens. Siclimat-X ha continuato a operare a livello di backup per garantire il funzionamento ininterrotto delle stazioni di

automazione e quindi degli impianti di riscaldamento, ventilazione e climatizzazione durante questo passaggio.

### Visione perfetta con Desigo CC

Tutto converge sulla piattaforma Desigo CC, in cui sono integrati i controllori Simatic S7-300 e S7-400 preposti al comando e alla regolazione dei sistemi di produzione del caldo e del freddo. Negli studi televisivi, il clima ambiente gioca un ruolo essenziale: il calore generato da luci e dispositivi tecnici impone il mantenimento di una corretta temperatura e umidità dell'aria per non compromettere la produzione. Passando a Desigo CC, i sistemi RVC della SRF dispongono altresì di un allarme visivo che contribuisce a garantire una totale sicurezza di funzionamento. Con la modernizzazione della piattaforma di gestione implementata da Siemens, il campus di Leutschenbach rimarrà anche in futuro un sito d'eccellenza per produzioni televisive sempre all'avanguardia.



**Maggiori informazioni**  
Siemens Svizzera SA  
Rolf Mahler  
☎ +41 58 557 92 72  
✉ rolf.mahler@siemens.com



## ALSO punta su soluzioni di sicurezza firmate Siemens

**Domiciliata a Emmen, nel canton Lucerna, ALSO è un'azienda leader nella fornitura di tecnologie per l'industria ICT. Per garantire un processo di confezionamento sicuro dei prodotti e ottimizzare la sicurezza del suo sedime aziendale, essa punta su sistemi di videosorveglianza Siemens basati in particolare sull'intelligenza artificiale (IA).**

La digitalizzazione e la sostenibilità del settore IT sono elementi centrali della cultura imprenditoriale di ALSO. È dunque nello spirito dell'economia circolare che l'azienda propone tutti i suoi servizi, dalla distribuzione al ricondizionamento, passando per la fornitura di soluzioni. Prodotti come smartphone o computer vengono confezionati sul posto e preparati per la spedizione alla clientela. La videosorveglianza Siemens offre una sicurezza accresciuta durante l'intero processo: tramite un'interfaccia software, il sistema acquisisce il numero d'identificazione del codice a barre di ogni prodotto, contenente informazioni come la marca temporale e il luogo di confezionamento che consentono di attribuire al prodotto l'immagine video corrispondente. Ciò garantisce un elevato grado di sicurezza, poiché i prodotti da imballare sono costantemente videomonitorati.

### Ricerca intelligente e IA

Oltre al monitoraggio del processo, il sistema recentemente implementato gestisce una funzione di ricerca intelligente che permette ad esempio di visualizzare a posteriori la registrazione video di un determinato prodotto in un preciso momento: restringendo la data, vengono mostrate solo le registrazioni pertinenti, unitamente al numero d'identificazione del prodotto e della postazione. Dedicato alla sicurezza del sito e basato sull'intelligenza artificiale, un altro componente del sistema assicura la rivelazione rapida e affidabile

delle persone sul sedime di ALSO. Se ad esempio è nota la presenza di un intruso che indossa una t-shirt rossa, l'IA associata alla funzione di ricerca ne accelera la localizzazione. Attualmente stiamo sviluppando un sistema capace di individuare automaticamente le persone presenti nell'area radar durante la chiusura dei centri logistici e di avvisarle con un'allerta acustica affinché abbandonino il sito. Il riconoscimento delle persone in quest'area è assicurato dai sensori delle telecamere del sistema.



**Maggiori informazioni**  
Siemens Svizzera SA  
Iwan Raz  
☎ +41 79 450 72 19  
✉ iwan.raz@siemens.com





## Costruzione innovativa, punto di riferimento per il futuro

**Il nuovo centro amministrativo di Coira è sinonimo di perfetta sinergia. Garante di una totale sicurezza di funzionamento, la centrale di rivelazione incendio Sinteso FC2080 protegge l'edificio e il personale in caso d'emergenza.**

La nuova costruzione del centro amministrativo «sinergia», in Ringstrasse 10 a Coira, rappresenta una pietra miliare nella strategia immobiliare del cantone. Il suo nome riflette l'obiettivo perseguito: riunire i dipartimenti e gli uffici sparsi in tutta la città per incrementare l'efficienza e offrire un servizio eccellente agli utenti. I nuovi locali si trovano in un edificio ad alta efficienza energetica e sostenibilità, frutto della pianificazione digitale. La costruzione e la sua infrastrutturazione tecnica sono concepite in modo da permettere un agevole adattamento della configurazione spaziale al mutare delle esigenze. La tecnologia di protezione antincendio e la videosorveglianza di Siemens sono in sintonia con l'approccio adottato, sostenibile e improntato alla flessibilità.

### Sistema antincendio su vasta scala

Per garantire la massima sicurezza, abbiamo installato una centrale di rivelazione incendio del tipo Sinteso FC2080. Questo affermato sistema di protezione antincendio presenta una ridondanza multipla: ad esempio, doppia scheda CPU a commutazione automatica in caso di guasto, software ridondante e modalità d'emergenza integrata per l'inoltro di allarmi anche nell'eventualità di un'avaria delle unità centrali di elaborazione.

La centrale Sinteso FC2080 installata a Coira si basa su un concetto di comando unificato. In caso di evento o di allarme, visualizza precisi testi in chiaro e permette agli operatori e alle operatrici di

comandare l'impianto in tutta sicurezza e senza stress. I 1316 rivelatori d'incendio Sinteso collegati alla centrale identificano ogni rischio. Algoritmi di rivelazione intelligenti e avanzate tecniche di analisi ne garantiscono l'adeguamento perfetto alle condizioni del nuovo centro amministrativo «sinergia».

Conforme alle normative locali in materia di registrazione negli spazi interni, il sistema di gestione video Siveillance Video potenzia la sicurezza del nuovo edificio, anche per quanto riguarda l'informazione. Markus Zwysig, rappresentante della committenza presso l'Ufficio edile dei Grigioni, sottolinea la fattiva collaborazione: «Con la sua realizzazione di qualità su vasta scala, Siemens ha saputo rispondere ai requisiti di sicurezza in continuo aumento. A due anni di distanza, il funzionamento del sistema antincendio e della videosorveglianza è sempre ineccepibile».



### Maggiori informazioni

Siemens Svizzera SA  
Johann Colombo  
+41 58 558 67 05  
johann.colombo@siemens.com



## Due nuove sedi per le scuole universitarie del Ticino

**Nella primavera del 2021, la Scuola universitaria professionale della Svizzera italiana (SUPSI) e l'Università della Svizzera italiana (USI) hanno inaugurato due nuove sedi. Oltre a fornire loro il sistema di controllo accessi, Siemens ha implementato l'automazione domotica della sede di Lugano-Viganello, denominata Campus Est.**

I nuovi edifici universitari sono stati costruiti in un'ottica di sostenibilità economica, sociale e ambientale ad ampio respiro. A Mendrisio, il campus sorge in prossimità della stazione ferroviaria, mentre a Lugano-Viganello USI e SUPSI condividono il Campus Est generando importanti sinergie.

### Due edifici. Molteplici utenze.

Incaricata di pianificare e realizzare l'intera automazione della sede di Lugano-Viganello, Siemens ha implementato il sistema domotico Desigo TRA (Total Room Automation). In ogni locale, le unità di comando ambiente permettono agli utenti di regolare a piacimento l'illuminazione, l'ombreggiamento e altri impianti periferici. Collegato con Desigo TRA, il controllo manuale è gestito via KNX. Le unità di comando ambiente rilevano pure la temperatura nei singoli locali. Il sistema di automazione utilizza le informazioni così acquisite per monitorare e regolare il riscaldamento, il raffrescamento e la qualità dell'aria ambiente. Esso possiede inoltre la peculiarità di integrare i dati di quattro centraline meteo nelle vicinanze, consentendo altresì il controllo automatico degli avvolgibili in tutto l'edificio.

Siemens ha installato in entrambe le sedi un sistema di controllo accessi che gestisce complessivamente più di 600 porte. Tutte le porte esterne sono controllate da lettori online, mentre quelle interne

sono comandate da elettroserrature a cilindro azionabili con semplici badge RFID. Per i lettori online, è possibile configurare differenti profili di orari e utenti, assegnare autorizzazioni, bloccare badge smarriti e programmarne altri. I lettori sorvegliano anche gli ascensori e le infrastrutture sensibili come gli armadi rack che ospitano i calcolatori server nel Data Center. Questo sistema si distingue per la sua perfetta integrazione nell'infrastruttura IT universitaria e per la sua compatibilità con diverse applicazioni sviluppate da USI e SUPSI.

Forte della sua lunga esperienza in qualità di partner tecnologico, Siemens ha saputo sviluppare soluzioni innovative e implementarle efficacemente in collaborazione con le due scuole universitarie del Ticino.



### Maggiori informazioni

Siemens Svizzera SA  
Roberto Manfredi  
+41 79 238 23 68  
roberto.manfredi@siemens.com



# Roadshow SI 2022 in 8 località della Svizzera

In agosto e settembre, il roadshow di Siemens Smart Infrastructure farà tappa in 8 località della Svizzera. Sarà per noi l'occasione per presentare a clienti e partner il nostro vasto ventaglio di soluzioni infrastrutturali intelligenti nel campo della tecnica energetica, dell'impiantistica e delle tecnologie della sicurezza. Spiccherà inoltre la presenza di Didier Cuche, che vi racconterà di persona i molteplici cardini dei suoi successi sportivi.

«Creating environments that care»: all'insegna del nostro motto vi proponiamo soluzioni di sicurezza e di protezione antincendio, prodotti e soluzioni nell'ambito della domotica e della tecnica energetica come pure nuovi prodotti, concetti e approcci di soluzioni nei settori dell'IoT e dell'elettromobilità. Che si tratti di BIM, della nostra piattaforma di gestione edifici Desigo CC, di soluzioni Energy & Performance o dei nostri servizi digitali, vi mostriamo come la digitalizzazione si sta imponendo nei vari settori. Da soli o accompagnati dai nostri specialisti, potete scoprire tutto dal vivo su 24 pannelli espositivi a vostra disposizione con orario continuato dalle 9.30 alle 15.30. Parallelamente all'esposizione, vi attendono sette presentazioni su temi d'attualità legati alla tecnica energetica, all'impiantistica e alle tecnologie della sicurezza.

Scoprite di più su [siemens.ch/rs2022](https://www.siemens.ch/rs2022).



## SIn3D – Smart Infrastructure (SI) in 3D

«SIn3D» è un'esperienza virtuale a 360°: esplorate l'universo di SI nel rendering fotorealistico di un edificio multiplex modellato in 3D. Navigate attraverso gli spazi e i mercati di vostra scelta e scoprite il nostro portafoglio nella realtà virtuale. Provate e lasciatevi ispirare!



## Alla base, il modello BIM

Un edificio multiplex concepito e modellato dagli specialisti BIM di Siemens funge da base per l'immobile virtuale fotorealistico modellato in 3D. Le diverse esigenze dei clienti e dei mercati richiedono approcci altrettanto diversificati in materia di pianificazione. Una cosa è certa: l'utilizzo del BIM sin dalla fase della pianificazione garantisce all'edificio un valore aggiunto per tutto il suo ciclo di vita.

## Spazio alle emozioni

Selezionate l'ambiente di vostra scelta e visualizzate il nostro portafoglio nella realtà virtuale – come se steste visitando con noi un vero oggetto di riferimento. Non importa se provenite dal settore bancario, medico o terziario, dall'industria Life Science o alberghiera: orientarvi sarà facilissimo. SIn3D vi indica dove Siemens Smart Infrastructure vi mette a disposizione prodotti dedicati e soluzioni specifiche.

## Portafoglio eccezionale

Controllo intelligente della rete elettrica, sistemi di automazione e di gestione edifici, soluzioni di sicurezza e di protezione antincendio – e perfino interruttori, valvole e sensori: trovate tutto in SIn3D. Scoprite da vicino il portafoglio SI in applicazioni solitamente presentate solo visitando realizzazioni di riferimento.



## La ricetta del successo: un coordinamento perfetto

Chi non ricorda con piacere i numerosi successi di Didier Cuche? Già solo le sue cinque vittorie a Kitzbühel sono indimenticabili. Ma questi successi non sono frutto del caso, bensì di una rigorosa combinazione di molteplici fattori: nel corso di un'appassionante presentazione, Didier Cuche vi svelerà a quali risorse ha dovuto attingere per far sì che tutti i pezzi del puzzle si incastrassero alla perfezione. Una stretta sinergia, dunque, come quella che ritroviamo nell'interazione perfettamente coordinata tra tecnica energetica, impiantistica e tecnologie della sicurezza.



## Maggiori informazioni

Siemens Svizzera SA  
Claudio Schubert  
+41 79 473 84 14  
[claudio.schubert@siemens.com](mailto:claudio.schubert@siemens.com)





## Un ambiente ottimale per i bambini e gli adolescenti

**Il centro scolastico Mühleholz II a Vaduz, luogo di apprendimento e di sviluppo delle giovani generazioni, costituisce un vero e proprio investimento nel futuro. Con il servizio digitale Asset Performance Advisor di Siemens, gli operatori e le operatrici dello stabilimento beneficiano di una gestione più efficiente ed ecologica degli impianti RVC grazie all'analisi dei dati basata su regole.**

L'ambiente scolastico è fondamentale per la buona riuscita della formazione. Dotato di spiccate qualità architettoniche e funzionali, il centro scolastico Mühleholz II a Vaduz offre un contesto attraente sia per gli allievi che per il corpo insegnante. In questi tempi di transizione energetica, la protezione delle risorse e un'efficiente gestione impiantistica giocano un ruolo essenziale. L'Asset Performance Advisor di Siemens analizza i dati dei vari impianti e rileva le potenziali sfide ai fini di un'ottimizzazione dell'efficienza energetica. Agli operatori e alle operatrici ciò permette di migliorare l'ambiente dell'edificio, con un impatto positivo anche sul benessere degli utenti.

### La digitalizzazione al servizio dell'efficienza energetica

Il centro scolastico Mühleholz II mette a frutto il servizio digitale Asset Performance Advisor. L'obiettivo dichiarato dei responsabili è quello di gestire lo stabilimento in modo ottimale sotto il profilo sia energetico che ecologico. La soluzione di Siemens fornisce un prezioso aiuto che consente loro di analizzare, sulla base di regole, i sistemi impiantistici e i rispettivi dati di performance. Essa presenta graficamente gli scostamenti e vi associa le misure necessarie per correggerli. Ne derivano informazioni utili per un'ottimizzazione continua degli impianti che favorisce a sua volta la produttività delle collabo-

ratrici e dei collaboratori. Arthur Hoop, incaricato dell'Ufficio del demanio, conferma: «Presentata sotto forma di rapporti grafici, l'analisi dei dati impiantistici mette in evidenza i conflitti puntuali, localizzabili e indirizzabili in tempi rapidi, risparmiandoci ad esempio delle trasferte e facendoci guadagnare in produttività». Il fatto di riconoscere gli scostamenti dalle regole e di poter intervenire immediatamente si traduce in fin dei conti in una più lunga durata di vita dei sistemi, ciò che riduce i costi d'esercizio, incrementa l'efficienza energetica e valorizza l'ambiente di studio del centro scolastico Mühleholz II.



**Maggiori informazioni**  
Siemens Svizzera SA  
Freddy Häusler  
☎ +41 79 238 21 75  
✉ [freddy.haeusler@siemens.com](mailto:freddy.haeusler@siemens.com)



## Centro dati sotterraneo

**Dopo tre anni di cantiere, «ewl energie wasser luzern» ha messo in servizio uno dei centri dati più sostenibili della Svizzera. Gli impianti Siemens a bassa tensione assicurano la complessa distribuzione di energia in questo sistema di cunicoli sotterranei.**

La struttura della protezione civile del quartiere Tribtschen a Lucerna è rimasta inutilizzata per lunghi anni. Oggi, sotto la collina boscosa di Wartegg, vicino al porto turistico, accoglie grandi installazioni server. I dati sono «l'oro» dell'era di Internet: le preziose informazioni confidenziali vanno perciò stoccate in tutta sicurezza. La collina di Wartegg offre a tale scopo le migliori premesse.

Con il suo centro dati «Stollen Luzern», ewz ha realizzato un punto di riferimento in materia di sicurezza e sostenibilità. Nulla è stato trascurato per garantire una disponibilità molto elevata dell'alimentazione elettrica: l'energia viene fornita da due diverse sottostazioni, mentre la distribuzione nella struttura è assicurata da una rete ridondante A e B.

Responsabile della fornitura degli impianti a bassa tensione, Siemens ha installato 37 scomparti di distribuzione Sivacon con sbarre collettrici principali e condotti sbarre Sivacon 8PS, gli uni e gli altri per intensità di corrente fino a 5000 ampere. L'insieme di questi impianti perfettamente coordinati e omologati contribuisce ad aumentare la sicurezza operativa.

Per la pianificazione globale, Siemens ha puntato sul BIM (Building Information Modeling), un prezioso aiuto soprattutto nella progettazione del sistema di condotti sbarre ampiamente ramificato. Nei cinque cunicoli principali, della lunghezza di una cinquantina di

metri ciascuno, come pure nei numerosi cunicoli secondari, abbiamo installato circa 1800 m di condotti sbarre. Il loro peso è impressionante: quasi 1400 kg per un doppio condotto in rame lungo 10 metri. I condotti sbarre installati complessivamente nei cunicoli pesano grosso modo 250 tonnellate.

Il centro dati funziona praticamente a zero emissioni di CO<sub>2</sub> – grazie anche al sistema di raffreddamento con l'acqua del lago che mantiene la temperatura costante a 12 gradi. Il calore generato nei 600 rack dei server viene invece recuperato e immesso nella rete di teleriscaldamento urbano utilizzata dagli edifici nell'area circostante.

Un impianto UPS di grandi dimensioni e un gruppo elettrogeno d'emergenza completano la sicurezza. Se necessario, la società di rete nazionale Swissgrid può addirittura ricorrere a questo gruppo per compensare eventuali differenze di tensione. Il generatore d'emergenza e il sistema a bassa tensione di Siemens sono testati una o due volte al mese. In caso di avaria totale dell'alimentazione elettrica esterna, il centro dati dispone di un'autonomia garantita fino a 72 ore.



**Maggiori informazioni**  
Siemens Svizzera SA  
Daniel Eugster  
☎ +41 79 669 91 86  
✉ [daniel.eugster@siemens.com](mailto:daniel.eugster@siemens.com)





## HotellerieSuisse e Siemens firmano un contratto di partenariato

**L'ultimo biennio è stato senza dubbio tra i più difficili dei 140 anni di HotellerieSuisse. La progressiva ripresa dalla crisi pandemica sta finalmente portando un po' di sollievo ai circa 3000 membri dell'associazione. Il contratto di partenariato siglato recentemente tra Siemens Svizzera e HotellerieSuisse costituisce una tappa importante sulla via del successo futuro.**

Fondata nel 1882, l'associazione HotellerieSuisse si pone come portavoce del settore ricettivo svizzero. I suoi circa 3000 membri rappresentano quasi la metà degli alberghi del nostro paese e generano insieme l'80% dei pernottamenti. Alla stessa stregua di tutto il settore, hanno subito i contraccolpi dell'emergenza coronavirus e delle numerose disdette di eventi. Basti citare ad esempio la cancellazione del WEF di Davos, che nel 2021 ha colpito duramente il turismo e gran parte degli alberghi della regione.

Ora che i turisti e le manifestazioni stanno tornando, è fondamentale guardare al futuro, soprattutto perché gli ospiti sono sempre più attenti alla sostenibilità: non solo in fatto di trasporti e cibo, ma anche in materia di gestione alberghiera e dei suoi processi aziendali. Con queste premesse, un funzionamento efficiente è di vitale importanza – non da ultimo per motivi di redditività.

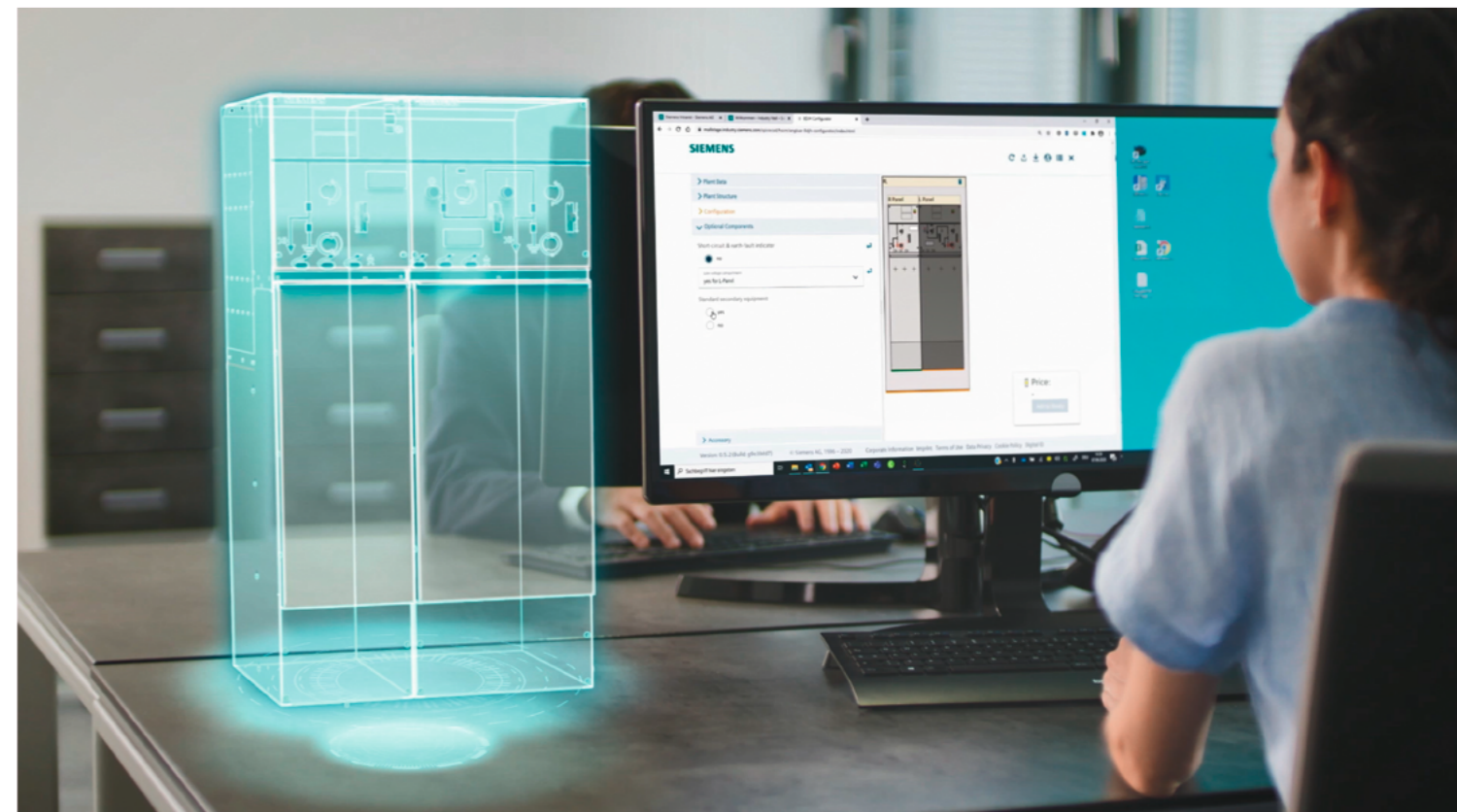
È proprio qui che Siemens interviene a fianco degli albergatori. Grazie al contratto di partenariato, gli esercizi affiliati a HotellerieSuisse approfittano del nostro know-how e di un sostegno ottimale nella ricerca di soluzioni tecnologiche impiantistiche ed energetiche improntate all'innovazione e alla sostenibilità. In occasione del 2° Hospitality Summit tenutosi a inizio giugno 2022 a Zurigo-Oerlikon, abbiamo potuto cogliere una prima opportunità di scambio di cono-

scenze: nel corso della tavola rotonda «Green & Smart Hospitality», Jürg Herzog, Country Head di SI in Svizzera, ha presentato il portafoglio completo di soluzioni Siemens illustrando quanto sia vantaggioso per gli operatori alberghieri basarsi su una solida analisi professionale e investire nell'infrastruttura tecnica.

Nei prossimi mesi sono previste ulteriori attività in risposta alle preoccupazioni di HotellerieSuisse. In particolare, a settembre si terrà un webinar dedicato ai potenziali di risparmio energetico del settore, con la presentazione di soluzioni volte ad assicurare una gestione alberghiera sostenibile incrementando al contempo la redditività.



**Maggiori informazioni**  
Siemens Svizzera SA  
Claudio Schubert  
☎ +41 79 473 84 14  
✉ claudio.schubert@siemens.com



## Quadro di media tensione RMU 8DJH online

**Il nuovo configuratore «online switchgear configurator» vi semplifica la vita: non importa dove o quando, ora potete configurare in tutta semplicità il vostro quadro RMU Siemens 8DJH isolato in gas secondo le vostre esigenze e i vostri requisiti specifici.**

Il nostro configuratore vi permette di effettuare acquisti a distanza per uno dei nostri più sofisticati prodotti con logica di interblocco intelligente. Corredato di istruzioni facilmente comprensibili, questo strumento online vi guida passo dopo passo nel processo di selezione al fine di evitare errori di configurazione. Tutto ciò che vi serve è un dispositivo con funzionalità Internet.

In una prima fase, si possono configurare scomparti di connessione cavi, derivazioni ad anello o derivazioni di trasformatori nelle più svariate versioni d'impianto e di scomparto. La scelta si estende dagli scomparti singoli ai convenienti blocchi comprendenti fino a cinque scomparti. Una vasta gamma di accessori completa l'offerta.

Essendo perlopiù collocati vicino all'utenza finale, i quadri RMU si trovano spesso nelle stazioni di trasformazione e in particolare nelle cabine elettriche, sia in superficie, sia sotterranee nei grandi agglomerati. Di eccellente qualità «made in Germany», i quadri elettrici Siemens offrono numerosi vantaggi: lunga durata di vita esente da manutenzione, indipendenza dal clima e facile utilizzo. Inoltre, soddisfano appieno i massimi requisiti di sicurezza delle persone. Garantiti di un funzionamento ineccepibile in migliaia di stazioni di trasformazione, costituiscono un investimento redditizio.

Desiderate lanciarsi subito nella configurazione del vostro quadro e/o saperne di più sulla nostra applicazione intelligente? Scansionate semplicemente il codice QR e registratevi!



**Maggiori informazioni**  
Siemens Svizzera SA  
Hans-Jörg Dietiker  
☎ +41 58 558 55 27  
✉ hans-joerg.dietiker@siemens.com





## Il vantaggio di costo, un vantaggio competitivo a lungo termine

**I costi dell'energia continuano ad aumentare e per le aziende diventa sempre più difficile gestirli o anche solo pianificarli nel tempo. Di fronte alla crescente complessità del panorama energetico, è essenziale potersi avvalere di un concetto predittivo intelligente al fine di ridurre le spese e migliorare al contempo il bilancio ecologico.**

Esiste un fantastico potenziale di risparmio energetico, specialmente nei settori dell'immobiliare, dell'industria e dei trasporti. Le ottimizzazioni in questi comparti, come in altri, si ripercuotono positivamente non solo sul clima, ma a lungo andare anche sui bilanci aziendali. Per migliorare la loro redditività, acquisire un vantaggio competitivo e promuovere l'impegno a favore della decarbonizzazione e dell'ambiente, le aziende devono adattare le proprie strategie e i loro modelli operativi nell'ottica del futuro.

Dalla riduzione del consumo energetico, condizione imprescindibile per preservare le risorse, fino all'approvvigionamento e alla produzione dell'energia, Siemens sostiene le aziende di ogni tipo nell'allestimento di una «roadmap di decarbonizzazione», tenendo conto di volta in volta delle loro esigenze specifiche. Obiettivo: unire le forze per contrastare insieme i crescenti costi energetici, agendo in particolare per il bene del nostro ambiente. Le aziende ci spiegano qual è la loro attività chiave, ciò che ci permette di elaborare una soluzione infrastrutturale su misura che implementiamo durante il normale regime di funzionamento – in modo puntuale e perfettamente coordinato. Integriamo competenze, tecnologie e servizi a tutto vantaggio di una riduzione durevole dei costi operativi e delle emissioni di CO<sub>2</sub>.

### Energy & Performance Services (EPS)

Siemens EPS si impegna a realizzare progetti di decarbonizzazione chiavi in mano, volti a ottimizzare la performance e a comprimere i costi. A tal fine allestiamo una roadmap, ossia una tabella di marcia affiancata da un concetto di monitoraggio per verificare le misure di efficientamento implementate. Attraverso un'analisi continua dei dati e un supporto costante, vi aiutiamo a ridurre le emissioni di CO<sub>2</sub> e a ottimizzare i vostri investimenti per molti anni a venire. Vi garantiamo un potenziale di risparmio a lungo termine e siamo un solido partner al vostro fianco nell'attuare gli obiettivi perseguiti.



**Maggiori informazioni**  
Siemens Svizzera SA  
Soufiane Bahaoui  
+41 79 264 97 24  
soufiane.bahaoui@siemens.com

## Nuovi ingressi binari KNX



**Siemens amplia il suo portafoglio di apparecchi integrabili modulari con due nuove varianti di ingressi binari KNX: N 262 e N 263. Facili da installare e dall'utilizzo intuitivo, sono disponibili nelle versioni libere da potenziale e in tensione.**

Disponibili nelle larghezze di 4 e 8 UM (rispettivamente 4 e 8 ingressi binari), questi nuovi dispositivi permettono di rilevare gli stati di commutazione e di sistema, come pure di effettuare il conteggio degli impulsi con monitoraggio della soglia. Oltre a commutare e a regolare l'illuminazione o a controllare gli avvolgibili, supportano anche compiti complessi per applicazioni multidisciplinari: ad esempio, controllo della luce colorata, connessioni logiche o conteggio differenziale degli impulsi. Rispetto ai modelli precedenti, i nuovi ingressi binari N 262 e N 263 offrono tutti i vantaggi caratteristici dell'attuale generazione di dispositivi Siemens montati su guide: concetto d'alloggiamento, etichettatura dei dispositivi, morsetti esenti da manutenzione, alimentazione dell'elettronica tramite bus KNX e terminali bus – tutti sono standardizzati. I morsetti a innesto garantiscono un'installazione semplice e rapida all'insegna della massima flessibilità.



**Maggiori informazioni**  
Siemens Svizzera SA  
Markus Imgruet  
+41 79 440 52 91  
markus.imgruet@siemens.com

## Ampliamento del portafoglio di contatori di calore



**Siemens arricchisce la propria gamma di calorimetri a ultrasuoni caratterizzati da robustezza, affidabilità e lunga durata.**

I contatori di calore assicurano un rilevamento e un conteggio preciso del consumo energetico per il riscaldamento e il raffreddamento di edifici residenziali o altri immobili. I nuovi calorimetri a ultrasuoni WSM8.. e combinati WSN8.. sono conformi alla direttiva MID 2004/22/EG relativa agli strumenti di misura e corrispondono alla classe di precisione 2. Le portate volumetriche di 3,5 m<sup>3</sup>/h e 6 m<sup>3</sup>/h completano ora la nostra gamma da 0,6 a 2,5 m<sup>3</sup>/h.

Tra i vantaggi della nuova generazione spicca in particolare l'assenza di usura, essendo questi contatori privi di parti mobili (principio di misura a ultrasuoni). Essi vantano inoltre un'interfaccia ottica secondo EN 62056-21 e una funzione autodiagnostica. Dotati di serie di M-Bus e di due ingressi a impulsi per contatori d'acqua, sono anche disponibili con altre interfacce, ad esempio uscite a impulsi o wM-Bus OMS 868 MHz senza fili.

Ulteriori dettagli su [siemens.ch/hit-online](http://siemens.ch/hit-online).



**Maggiori informazioni**  
Siemens Svizzera SA  
Adrian Baumgartner  
+41 58 557 93 60  
baumgartner.adrian@siemens.com





## Formazione Desigo PXC4 / PXC5: collaborazione transfrontaliera

**Per consolidare le relazioni con i nostri clienti e prepararli in modo ottimale all'introduzione dei prodotti Desigo PXC, Siemens propone corsi di formazione specifici dedicati agli integratori.**

Per il lancio e l'implementazione di nuovi prodotti come Desigo PXC4 e PXC5, è fondamentale che il rollout sia accompagnato da uno stretto dialogo con i clienti. Siemens Svizzera ha quindi messo a punto dei corsi in cui i partecipanti iniziano a conoscere i suoi sistemi e imparano a svolgere determinati compiti. Obiettivo: fornire loro una panoramica dei sistemi e familiarizzarli con il nostro innovativo framework di ingegnerizzazione e programmazione.

### La formazione tratta i seguenti temi:

- > ingegnerizzazione di sistema
- > tool d'ingegnerizzazione ABT Site
- > tool di programmazione ABT Site
- > Desigo Control Point con ingegnerizzazione grafica
- > integrazione web, app di servizio ABT Go

Ogni tema è supportato da esercizi pratici che permettono ai partecipanti di farsi un'idea dei nuovi sistemi in tutta semplicità.

### Scambio cordiale di esperienze

I corsi di formazione della Svizzera romanda si sono tenuti per la prima volta in collaborazione con le colleghe e i colleghi francesi di Siemens Francia nell'ottobre 2021 e nei mesi di febbraio e marzo 2022 a Renens. Il riscontro unanimemente positivo sottolinea il valore dello scambio personale. L'ambiente cordiale e il contenuto della formazione hanno suscitato l'entusiasmo di tutti i partecipanti.



### Maggiori informazioni

Siemens Svizzera SA  
Hagen Juntow  
☎ +41 58 557 92 88  
✉ [hagen.juntow@siemens.com](mailto:hagen.juntow@siemens.com)

## Calendario delle manifestazioni (con riserva di modifiche)

14 settembre 2022, Trafo Baden  
**Congresso sulla tecnica impiantistica**  
🔗 [gebaeudetechnik-kongress.ch](http://gebaeudetechnik-kongress.ch)

16 settembre 2022, Basilea  
**Notte dell'industria della regione di Basilea**  
🔗 [industrienacht.com](http://industrienacht.com)

22 settembre 2022, Aarau  
**Convegno specialistico dedicato agli impianti**  
🔗 [electrosuisse.ch](http://electrosuisse.ch)

02 – 06 ottobre 2022, Francoforte  
**Light & Building Autumn Edition**  
🔗 [light-building.messefrankfurt.com](http://light-building.messefrankfurt.com)



Scoprite l'universo di Siemens Smart Infrastructure e arricchite il vostro know-how con i nostri webinar gratuiti. Maggiori informazioni e iscrizione su:  
🔗 [siemens.ch/si-webinare](http://siemens.ch/si-webinare)