

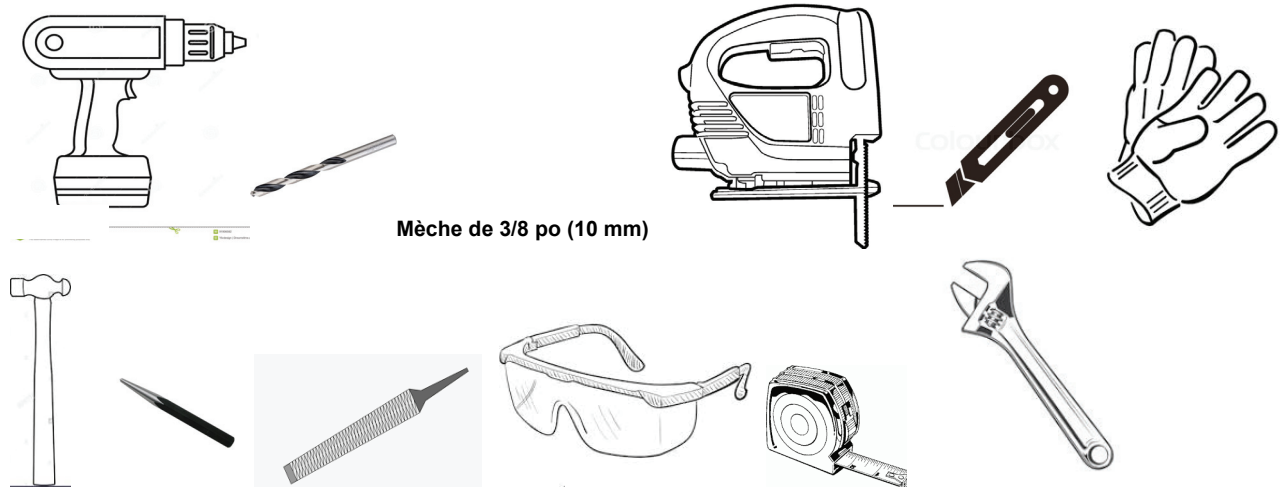
INSTRUCTIONS D'INSTALLATION

**BOÎTIER DE BRANCHEMENT À
INSTALLATION CONJOINTE (JMBT) DE
BARRE BLINDÉE SENTRON AVEC
RACCORDS FLEXIBLES DE SÉRIE TBNK
N^{OS} DE CATALOGUE : TBNK4, TBNK6
TBNK8**

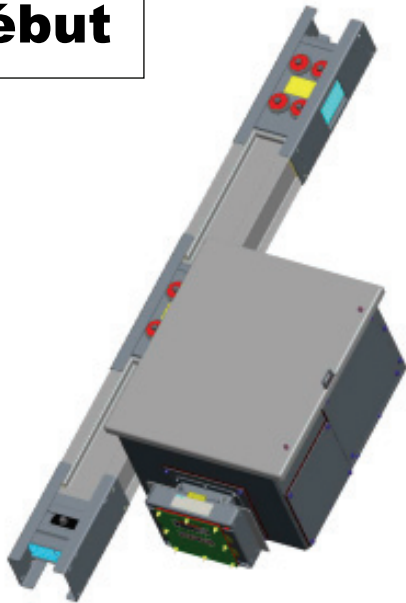


Avertissement : Il faut mettre tous les appareils hors tension avant de commencer cette installation.

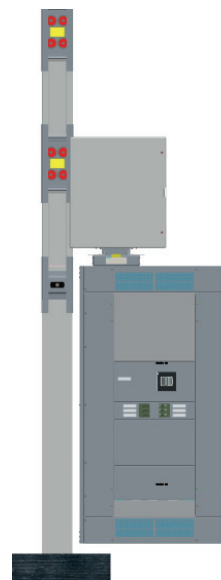
Outils nécessaires :



Début



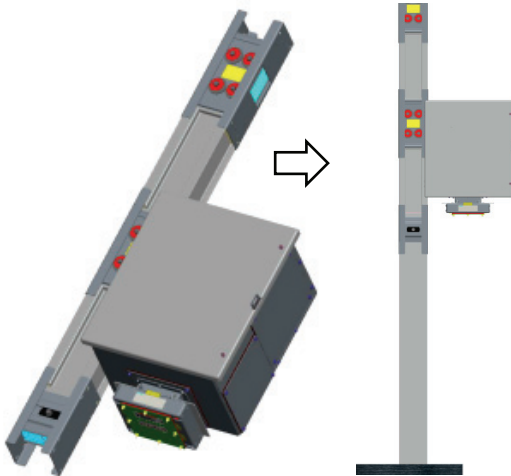
Fin



REMARQUE : L'équipement réel peut différer de l'équipement illustré dans la présente instruction.

Avertissement : il faut mettre tous les appareils hors tension avant de commencer cette installation.

Étape 1 - Installer l'assemblage JMTB dans le parcours de barre blindée

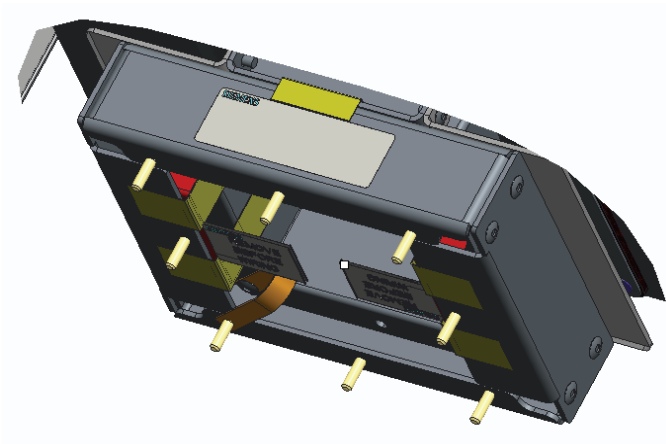


Installez l'assemblage de boîtier de branchement à installation conjointe dans le parcours de barre blindée.

IMPORTANT :

On doit procéder à l'installation de la barre blindée, y compris les ajustements à l'installation verticale décrits à la Section 8 de la Directive d'entreposage, d'installation et d'entretien des systèmes de barres blindées Sentron (31-9918-01) avant de passer à l'étape 2 ci-dessous.

Étape 2 - Préparer le raccord TBNK pour l'installation au coffret



Enlevez et conservez les écrous et les douilles

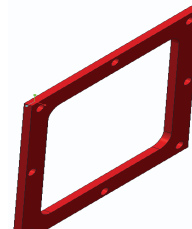


TBNK8 - 8
TBNK6 - 8
TBNK4 - 4

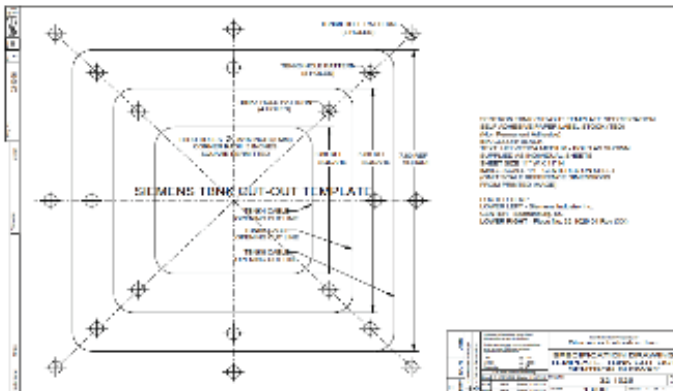
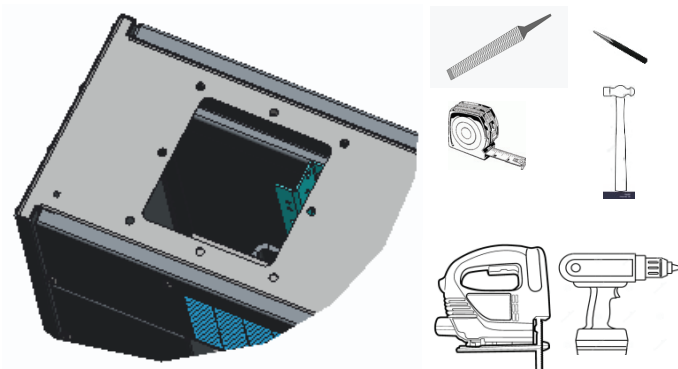
Enlevez et jetez la plaque



Enlevez et conservez la douille



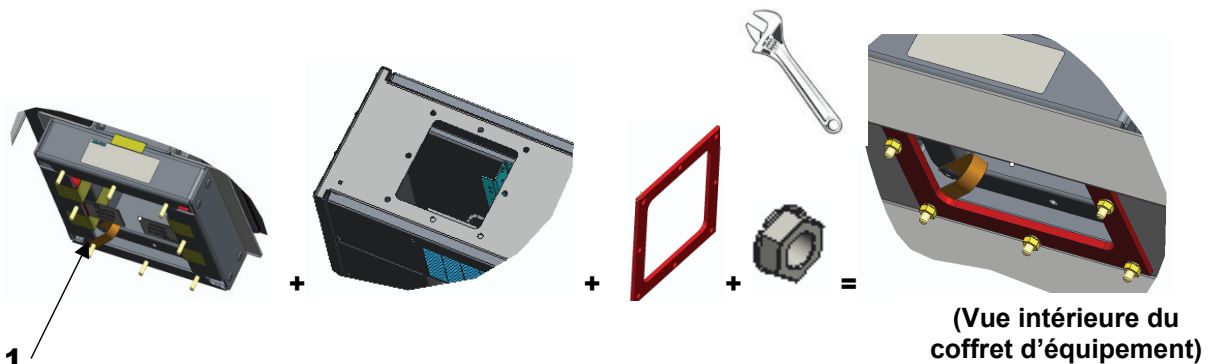
Étape 3 - Découper l'ouverture du coffret



Découpez l'ouverture du coffret

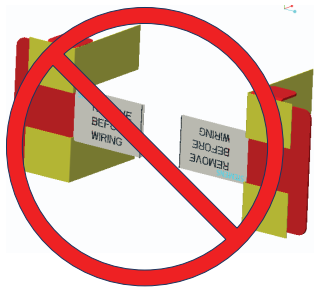
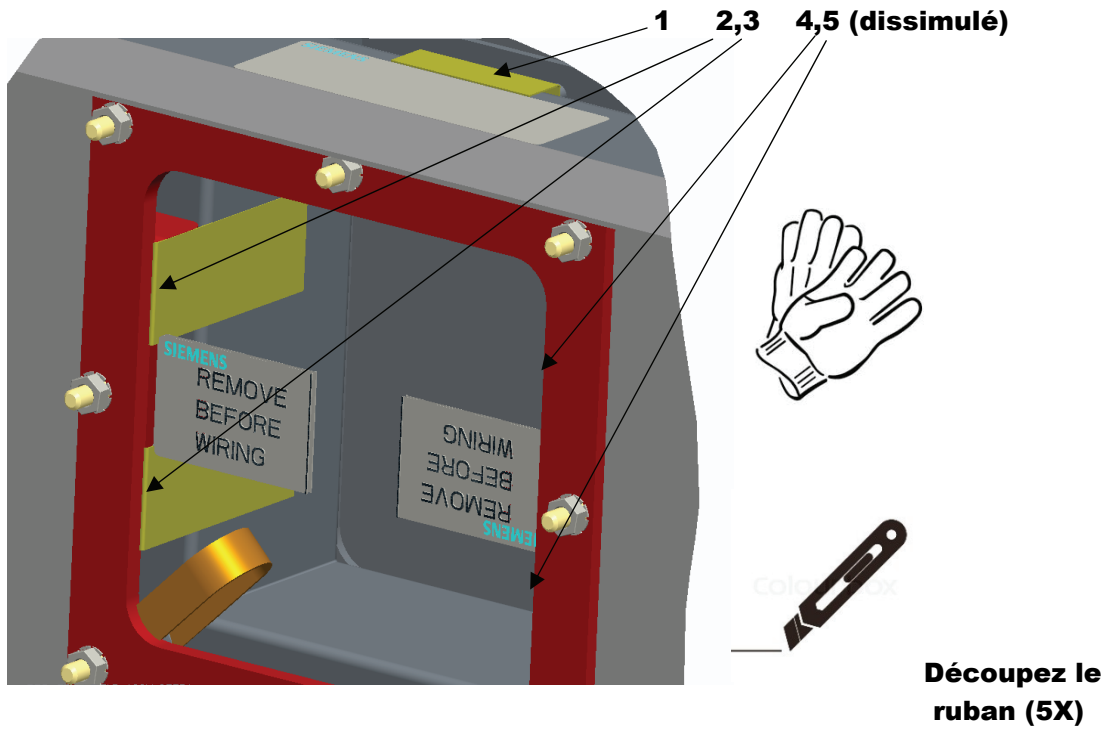
1. - Mesurez et marquez les emplacements de la découpe sur le coffret.
- Enlevez l'endos du modèle fourni. Alignez le modèle sur les marques du coffret et collez-le sur le coffret.
2. - Utilisez le pointeau pour poinçonner les trous approximatifs dans le modèle du TBNK, puis percez les trous avec une mèche de 3/8 po (8 mm).
3. - Percez des trous de 3/8 po dans les coins de l'ouverture carrée, puis découpez.
4. - Ébarbez tous les coins métalliques.
- Enlevez la peinture à l'extérieur du coffret autour du trou correspondant à l'emplacement du câble de mise à la terre (voir le raccord TBNK).
- Enlevez tous les copeaux de l'intérieur du coffret.

Étape 4 - Installer le coffret sur le raccord TBNK

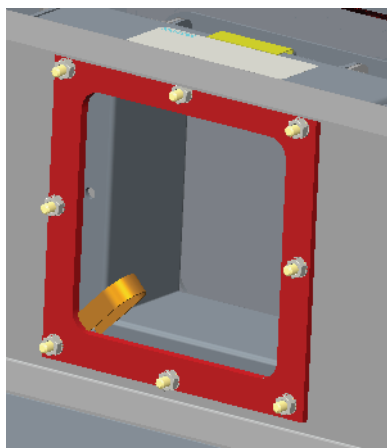


1. - Assurez-vous que le câble de mise à la terre est placé par dessus le goujon de coin du TBNK et sera capturé entre le coffret et le raccord TBNK dans le trou où la peinture a été enlevée.
2. - Alignez les trous du coffret avec les goujons du raccord TBNK et mettez le coffret en place.
3. - Installez les douilles rouges sur les tiges à l'intérieur du coffret de l'équipement. Installez les écrous et serrez-les fermement manuellement - Ne brisez PAS la douille.
4. Enlevez les bavures et les bords tranchants autour de l'ouverture qui pourraient couper, user ou endommager les câbles.

Étape 5



Enlevez et jetez les espaceurs et le ruban (2X)



Prêt à raccorder les câbles

REMARQUE : Enlevez les copeaux, les débris et les outils de l'intérieur de l'équipement.