



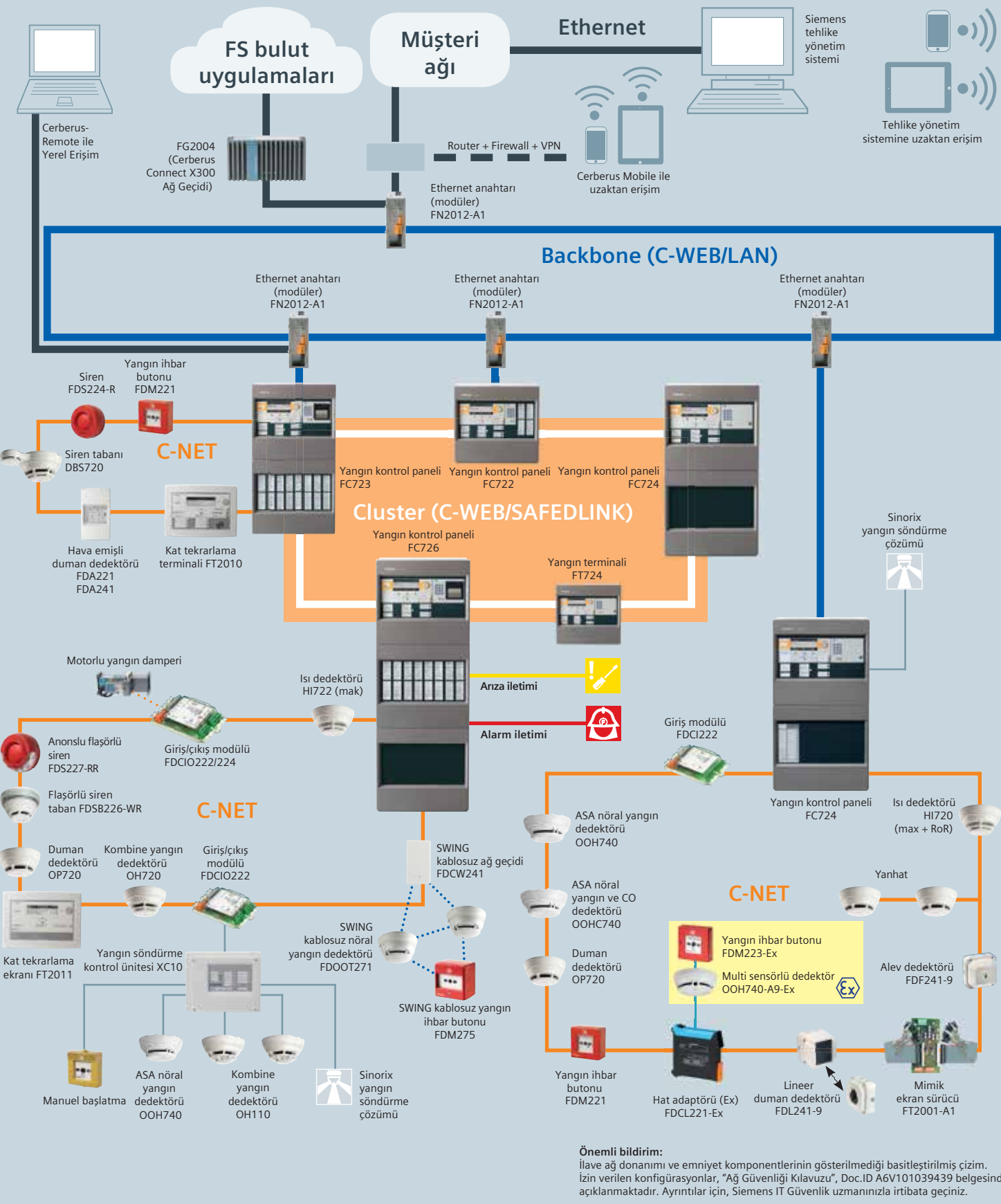
Cerberus PRO – paneller, ağ ve aksesuarlar

Planlama Aracı

siemens.com/cerberus

Cerberus PRO – korunmanın keyfini çıkarın

Güçlü kontrol panelleri, akıllı yangın dedektörleri ve akıllı saha cihazları. Bunlar, kapsamlı Cerberus™ PRO grubu ürünlerimizin sunduğu özelliklerdir. Aşağıda, en önemli sistem parçaları gösterilmektedir.



Önemli bilgiler: İlave aj donanım ve emniyet komponentlerinin gösterilmediği bastırılmış çizim. İstenen konfigürasyonlar, "Ağ Güvenliği Kılavuzu", Doc.ID A6V1D1039439 bağlamında açıklanmaktadır. Ayrıntılar için, Siemens IT Güvenlik uzmanımıza irtibata geçiniz.

Panel genel görünümü Kompakt

| | FC721-ZZ1-YZ | FC722-ZZ1-YZ | FC722-ZA1-ZE | FC724-ZA1-ZE | FT724-ZZ |
|--|-------------------------------------|-------------------------------------|-------------------------------------|-------------------------------------|--------------------------|
| Muhafaza Eco | | | | | |
| Muhafaza Standart | | | | | |
| Muhafaza Konfor | | | | | |
| Muhafaza Eco | | | | | |
| Şebeke gerilimi | - AC 97...127 V - AC 196...253 V | - AC 97...127 V - AC 196...253 V | - AC 97...127 V - AC 196...253 V | - AC 97...127 V - AC 196...253 V | - |
| Güç kaynağı | 70 W | 70 W | 150 W | 150 W | opsiyonel PSU 70 W |
| Çalışma gerilimi | DC 21...28.6 V | DC 21...28.6 V | DC 21...28.4 V | DC 21...28.4 V | DC 21...28.4 V |
| Çalışma akımı | mak. 2.5 A | mak. 2.5 A | mak. 5 A | mak. 5 A | 125 mA |
| Akü kapasitesi | 2x 12 V, 7 Ah | 2x 12 V, 12 Ah | 2x 12 V, 26 Ah | 2x 12 V, 26 Ah | opsiyonel 2x 12 V, 7 Ah |
| Acil durum güç kaynağı | 72'e kadar ¹⁾ | 72'e kadar ¹⁾ | 72'e kadar | 72'e kadar | 72'e kadar |
| Bağlanabilir dedektör serisi | Cerberus PRO FD720 (C-NET) | Cerberus PRO FD720 (C-NET) | Cerberus PRO FD720 (C-NET) | Cerberus PRO FD720 (C-NET) | - |
| Hat sayısı | 1 | 2 (4) | 2 (4) | 4 (8) | - |
| - C-NET entegre (dönüştürülebilir) | 1 | 1 | 1 | 1 | - |
| - Yanhatlar | 2 | 4 (8) | 4 (8) | 8 (16) | - |
| Adres sayısı | mak.126 | mak. 252 | mak. 252 | mak. 504 | - |
| Ağ bağlantısı kurulabilir | - | ✓ | ✓ | ✓ | ✓ |
| Dahili giriş/çıkış | | | | | |
| - Röle çıkışları | 1 | 1 | 1 | 1 | - |
| - UJ alarmı | 1 | 1 | 1 | 1 | - |
| - İzlenen çıkışlar | 1 | 1 | 1 | 1 | - |
| - Alarm | 1 | 1 | 1 | 1 | - |
| - Arıza | 1 | 1 | 1 | 1 | - |
| - Siren | 1 | 1 | 1 | 2 | - |
| - Serbest programlanabilir giriş/çıkış | 4 | 8 | 8 | 12 | - |
| İşletme ünitesi | entegre | entegre | entegre | entegre | entegre |
| Her biri kırmızı, yeşil ve sarı LED ışık entegre gösterge grupları | -I24'e kadar | -I24'e kadar | -I48'e kadar | -I48'e kadar | - |
| Her biri kırmızı, yeşil ve sarı LED'i gösterge grupları | 96'e kadar ²⁾ | 96'e kadar ²⁾ | 96'ya kadar/96'ya kadar | 96'ya kadar/96'ya kadar | 96'e kadar ²⁾ |
| RS232, RS485 seri bağlantı portları için takılabilir yuva | 1 | 2 | 2 | 2 | 2 |
| Ethernet bağlantısı RJ45 | 1 | 1 | 1 | 1 | 1 |
| Ebatlar (WxHxD) | 430x398x80 mm | 430x398x160 mm | 430x796x160 mm | 430x796x160 mm | 430x398x80 mm |
| Onaylar | - CPR - VdS - LPCB | 0786-CPR-20767 G209076 126bn | 0786-CPR-20721 G209076 126bn | 0786-CPR-20722 G209077 126bn | - G209078 126bn |

¹⁾İlave muhafaza ve güç kaynağı ile ²⁾ekstra muhafaza ile

Panel genel görünümü Tek sektörlü yangın söndürme paneli

| | FC723-ZA | FC726-ZA | Kombine yangın ve söndürme kontrol paneli |
|--|-------------------------------------|-------------------------------------|--|
| Muhafaza Konfor | | | |
| Muhafaza, Büyük | | | |
| Şebeke gerilimi | - AC 98...127 V - AC 196...253 V | - AC 98...127 V - AC 196...253 V | FC723-ZA or FC724-ZA XCA2005-A1 XCM7202-Z3 |
| Güç kaynağı | 150 W | 150 W | XT2001-A1 |
| Çalışma gerilimi | DC 21...28.4 V | DC 21...28.4 V | Bakınız: FC722-ZA, FC724-ZA |
| Çalışma akımı | mak. 5 A | mak. 5 A | |
| Akü kapasitesi | 2x 12 V, 26 Ah | 2x 12 V, 45 Ah | |
| Acil durum güç kaynağı | 72'e kadar | 72'e kadar | |
| Bağlanabilir dedektör serisi | Cerberus PRO FD720 (C-NET) | Cerberus PRO FD720 (C-NET) | |
| Hat sayısı | 2 (4) | 4 (8) | mak. 4 (örneğin: Manuel başlatma ve Acil durdurma ihbar butonları) mak. 8, kolektif |
| - C-NET entegre (dönüştürülebilir) | 2 (4) | 4 (8) | |
| - Yanhatlar | 4 (8) | 8 (16) | |
| - C-NET genişletme. (Hat kartı başına 4) | max. 8 | max. 20 | |
| Adres sayısı | mak. 756 | mak. 1,512 | |
| Ağ bağlantısı kurulabilir | ✓ | ✓ | |
| Entegre giriş/çıkış | | | |
| - Röle çıkışları | 1 | 1 | |
| - UJ alarmı | 1 | 1 | |
| - İzlenen çıkışlar | 1 | 1 | |
| - Alarm | 1 | 1 | |
| - Arıza | 1 | 1 | |
| - Siren | 1 | 2 | |
| - Serbest programlanabilir giriş/çıkış | 8 | 12 (72) ¹⁾ | |
| İşletme ünitesi | entegre | entegre | |
| Her biri kırmızı, yeşil ve sarı LED ışık entegre gösterge grupları | - | - | |
| Her biri kırmızı, yeşil ve sarı LED'i gösterge grupları | 96'e kadar | 96'e kadar | |
| RS232, RS485 seri bağlantı portları için takılabilir yuva | 2 | 2 | |
| Ethernet bağlantısı RJ45 | 1 | 1 | |
| Ebatlar (GxYxD) | 430x796x160 mm | 430x796x260 mm | |
| Onaylar | - CPD - VdS - LPCB | 0786-CPD-21328 G210084 126bn | 0786-CPD-20983 G210084 126bn |

¹⁾İlave giriş/çıkış kartları FC12008-A1 ile

© Siemens Sanayi ve Ticaret A.Ş., 2020
olarak çözölmeye elverişli değildir.
zordunda değildir. Bu sebeple, izlenilen tüm özellikler, her proje için ayrı ayrı değerlendirilmelidir. Her projede daima mevcut olan teknik şartnamelere ve diğer teknik şartnamelere referans alınmalıdır. Dokümanlarda ki mevcut teknik şartnameler genel olarak geçerlidir. Bu şartnameler, boyutlar ve ayrıntılar hakkında hakları saklı tutulmaktadır. Bu şartnameler, boyutlar ve ayrıntılar hakkında hakları saklı tutulmaktadır. Bu şartnameler, boyutlar ve ayrıntılar hakkında hakları saklı tutulmaktadır. Bu şartnameler, boyutlar ve ayrıntılar hakkında hakları saklı tutulmaktadır.

Siemens'in, bu dokümanın herhangi bir sayfasında aksi belirtilmedikçe, tüm hakları saklıdır. Bu doküman, Siemens'in telif hakkı korumasına tabidir. İzlenilen tüm özellikler, her proje için ayrı ayrı değerlendirilmelidir. Her projede daima mevcut olan teknik şartnamelere ve diğer teknik şartnamelere referans alınmalıdır. Dokümanlarda ki mevcut teknik şartnameler genel olarak geçerlidir. Bu şartnameler, boyutlar ve ayrıntılar hakkında hakları saklı tutulmaktadır. Bu şartnameler, boyutlar ve ayrıntılar hakkında hakları saklı tutulmaktadır. Bu şartnameler, boyutlar ve ayrıntılar hakkında hakları saklı tutulmaktadır.

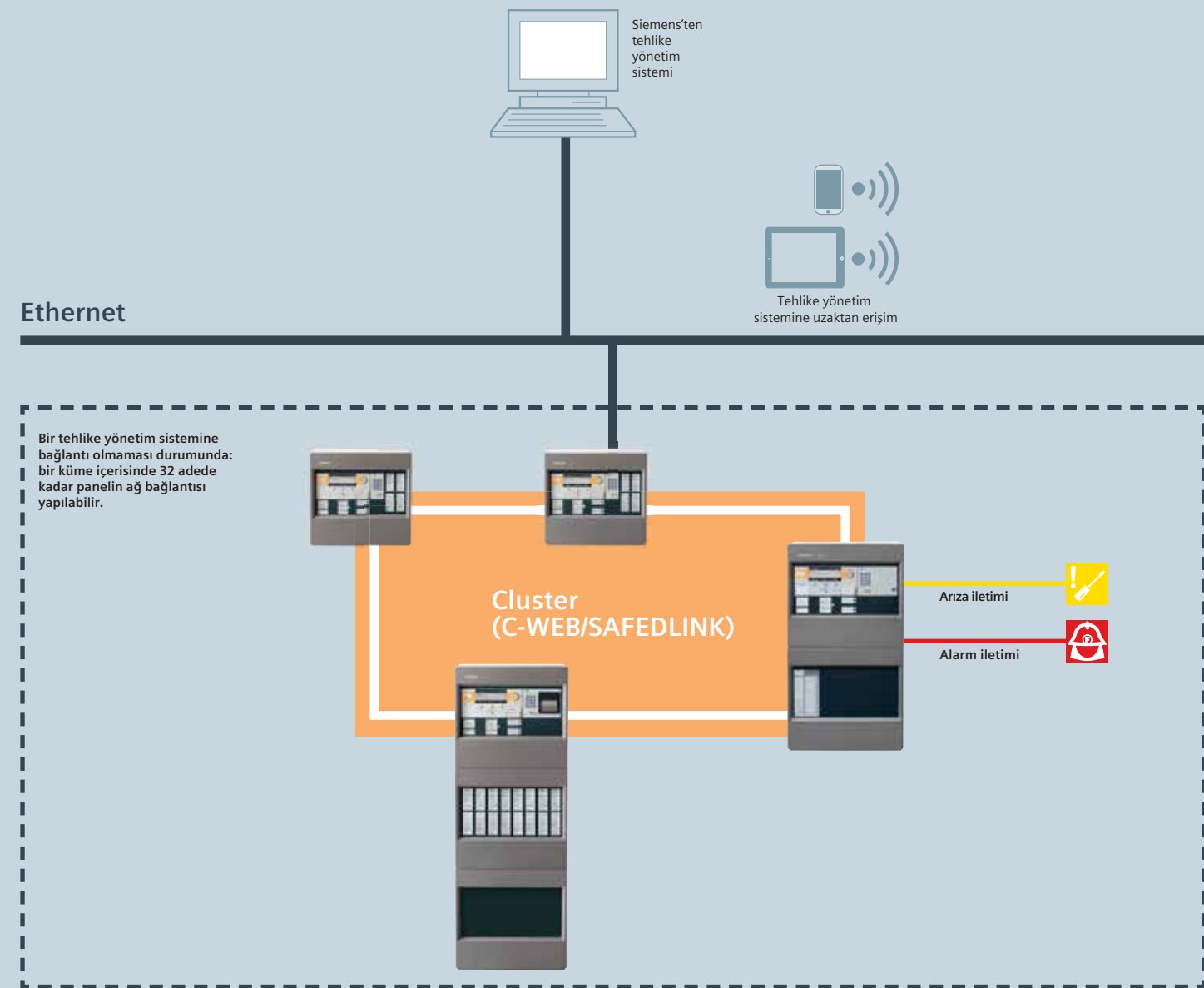
Yayınlayan: Siemens Sanayi ve Ticaret A.Ş.
Akilil Altyapılar
34870 Katil, İstanbul
Tel: +90 216 459 35 95
E-mail: callcenter.tr@siemens.com

siemens.com/mekemlar
#MukemlarMekemlar

Bilgi ve teknolojilerimiz, ürünlerimiz, çözümlerimiz ve hizmetlerimizle, sizden mekanları mükemmel alanlara dönüştürüyoruz. Her zaman güvenilir. Asla çok soğuk değil! Asla çok sıcak değil! Her zaman emniyetli. Yaşamlarınızın neredeyse yüzde 90'ını kapalı mekanlarda geçiriyorsunuz.

Topoloji 1

Bir tehlike yönetim sistemine bağlı olarak bir küme içerisinde 16 adede kadar panelin ağ bağlantısı yapılabilir (C-WEB/SAFEDLINK). Tehlike yönetim sisteminin bulunmaması durumunda, 32 adede kadar panelin ağ bağlantısı yapılabilir.



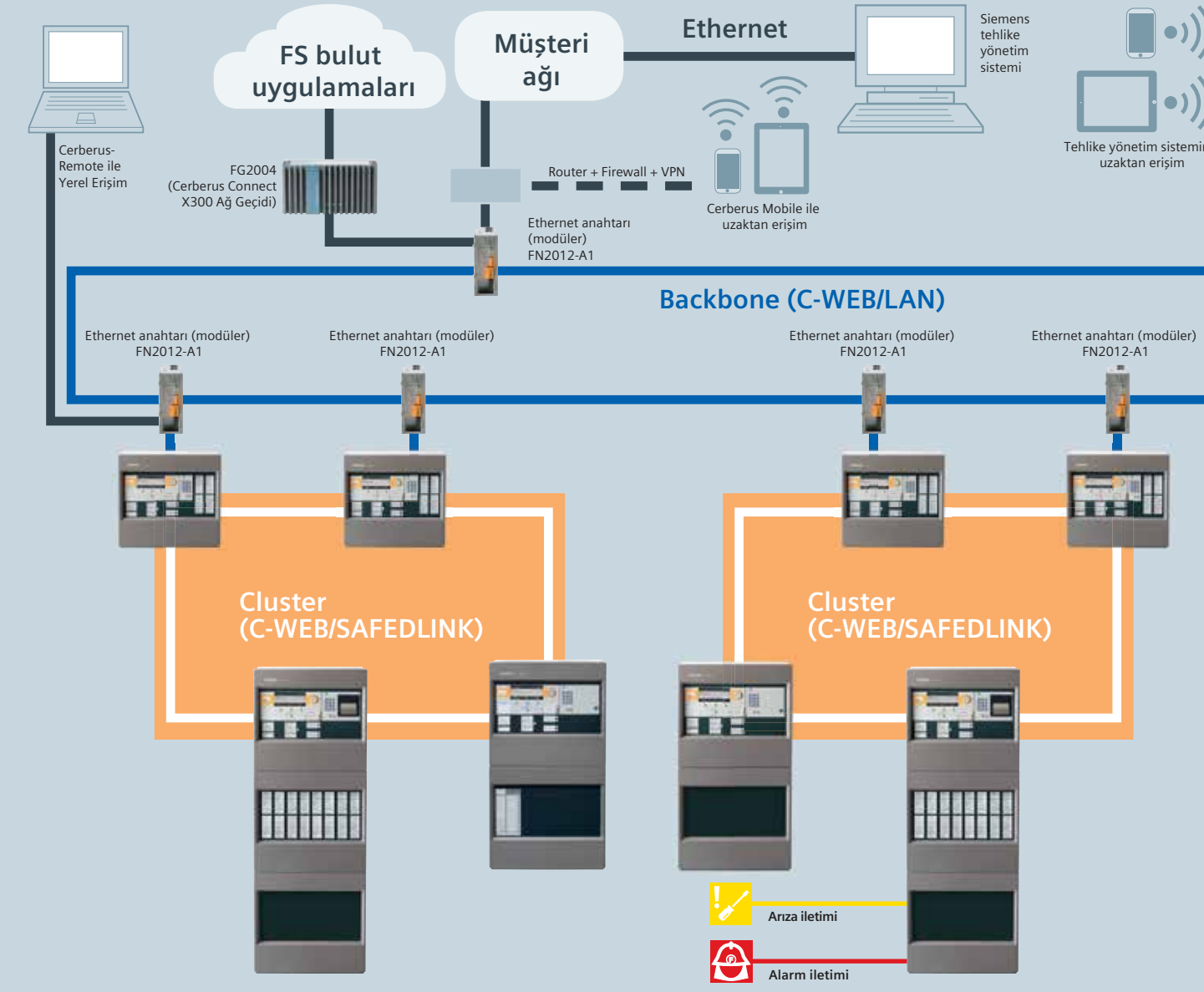
Örnek topoloji özellikleri:

| | | |
|--|-------|--|
| - Koyal panel ağ bağlantısı | | |
| - Panellerin bağlantısı bir çözüm seklinde ya da toplam 1.280 km'ye kadar ağ bağlantısı içerisinde çalışabilmektedir | | |
| - Veri hızı, hat kalitesine göre uyarlanabilir | | |
| Anahtar verileri | | |
| - Ağ bağlantısı yapılabilir mak. panel sayısı: | 32 | |
| - Tehlike yönetim sistemine bağlı maksimum ağ bağlantısı yapılabilir panel sayısı: | 16 | |
| - Bakır kablolu paneller arasındaki mak. mesafe: | 1 km | |
| - Tekrarlayıcısız: | 2 km | |
| - Tekrarlayıcı: | 4 km | |
| - Fiber optik kablolu paneller arasındaki mak. mesafe: | 40 km | |
| - multi mod: | 4 km | |
| - single mod: | 40 km | |
| - Sistem genel görünümüne sahip mak. panel sayısı: | 5 | |

Önemli bilgiler: İlave aj donanım ve emniyet komponentlerinin gösterilmediği bastırılmış çizim. İstenen konfigürasyonlar, "Ağ Güvenliği Kılavuzu", Doc.ID A6V1D1039439 bağlamında açıklanmaktadır. Ayrıntılar için, Siemens IT Güvenlik uzmanımıza irtibata geçiniz.

Topoloji 2

EN 54 uyumlu sistem içerisinde 64 adede kadar panel, farklı cluster ve backbone kombinasyonu ve müşteri ajı üzerinden, tehlike yönetim sistemine bağlanabilmektedir.



Örnek topoloji özellikleri:

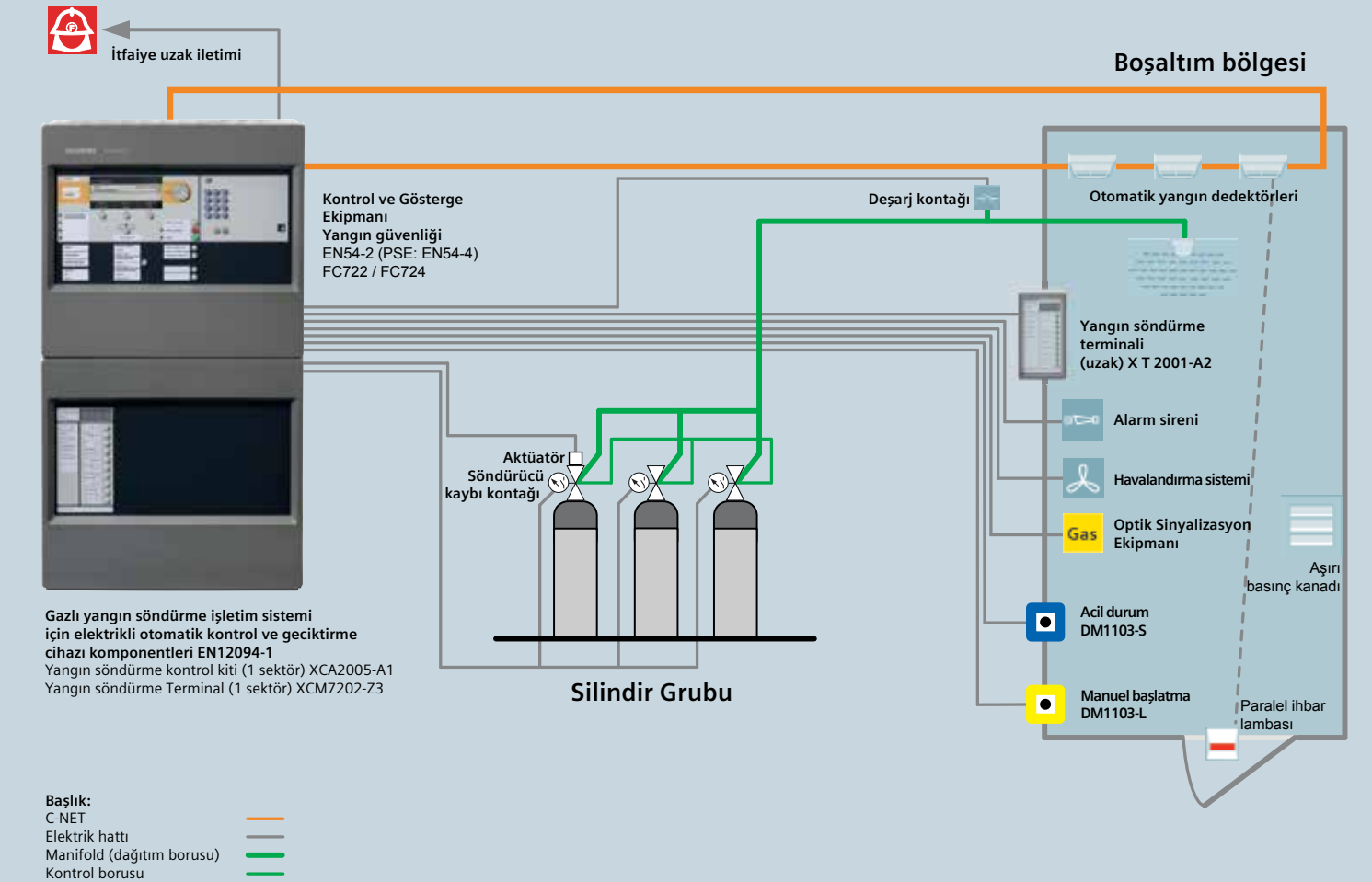
| | | |
|--|----|--|
| - EN 54 gerekliliklerine uygun, omurga yoluyla 64 adede kadar panel ajı kurulumu | | |
| - Uzun mesafeleri kapsayan çok büyük ağlar | | |
| - Sistem genelinde uygulanan yedekleme sayesinde en yüksek sistem kullanılabilirliği | | |
| - Farklı clusterlar üzerindeki paneller birbirleriyle haberleşebilir. | | |
| - Bütün sistem üzerinde ifaiyeye sadece tek bir uzak letim gereklidir. | | |
| - Dağınık bina kompleksleri ideal bir şekilde korunabilir. | | |
| - Backbone, fiber optik kablolu gerçekleştirilir. | | |
| Önemli verileri | | |
| - Kümeler dahil olmak üzere aj bağlantısı yapılabilir panellerin maksimum sayısı (EN 54 uyumlu): | 64 | |
| - Mak. küme sayısı: | 14 | |
| - Küme başına aj bağlantısı yapılabilir mak. panel sayısı: | 16 | |
| - Sistem genel görünümüne sahip mak. panel sayısı: | 5 | |

Önemli bilgiler: İlave aj donanım ve emniyet komponentlerinin gösterilmediği bastırılmış çizim. İstenen konfigürasyonlar, "Ağ Güvenliği Kılavuzu", Doc.ID A6V1D1039439 bağlamında açıklanmaktadır. Ayrıntılar için, Siemens IT Güvenlik uzmanımıza irtibata geçiniz.

Entegre yangın söndürme kontrol planlaması

Tek sektörlü yangın söndürme

Tek sektörlü yangın söndürme sistemi olarak çalışan kombine yangın algılama ve yangın söndürme kontrol paneli FC20, FC20, oda ev nesne koruması için yangın söndürme sistemi tiplerinin büyük bir çoğunluğuyla çalışmaktadır. Tek sektörlü bir kurulum, tekli bir boşaltım bölgesi ile silindir grubundan oluşmaktadır. Yangın durumunda, yangın söndürme maddesi manifoldlardan boşaltım bölgesine akarak buradan da başlıklar yoluyla dağılır. Sistem opsiyonel olarak tekli bir silindir grubu ile yapılandırılabilir.

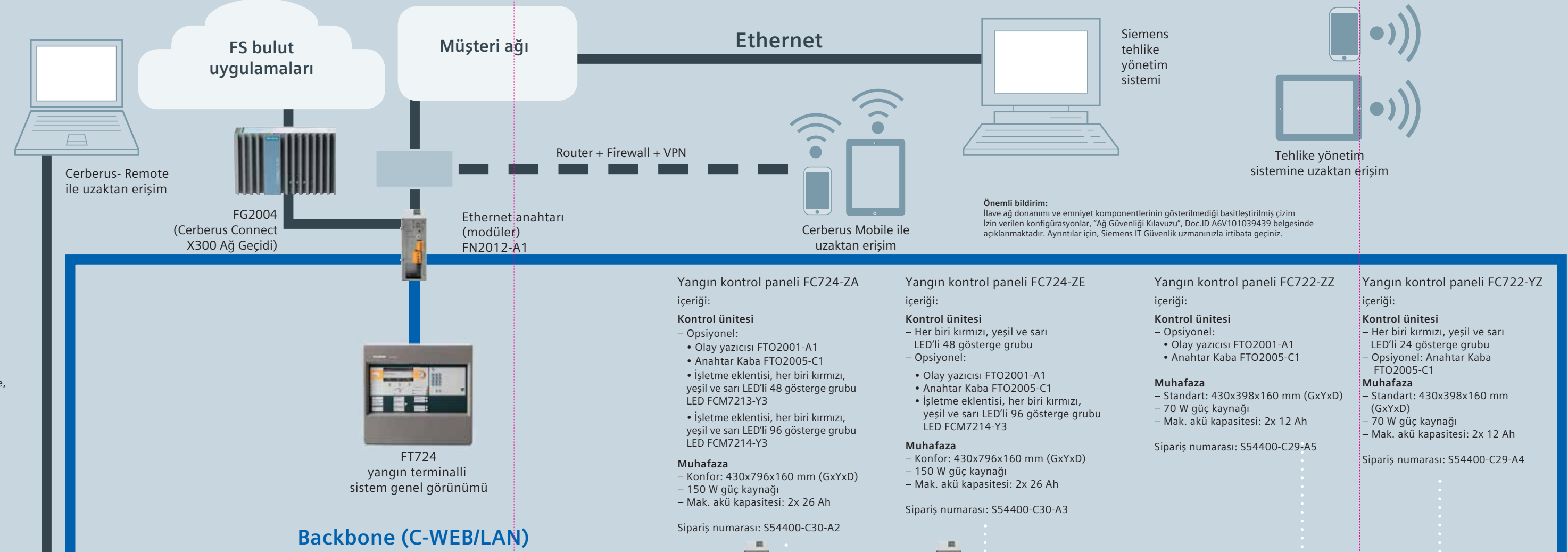


Önemli bilgiler: İlave aj donanım ve emniyet komponentlerinin gösterilmediği bastırılmış çizim. İstenen konfigürasyonlar, "Ağ Güvenliği Kılavuzu", Doc.ID A6V1D1039439 bağlamında açıklanmaktadır. Ayrıntılar için, Siemens IT Güvenlik uzmanımıza irtibata geçiniz.

Cerberus PRO Planlama Aracı

Paneller, ağ ve aksesuarlar

Cerberus-Remote ile uzaktan çalışma fonksiyonunun etkinleştirilmesi için, PC'nin omurgadaki bir Ethernet anahtarına bağlanması gerekmektedir. Bir cluster içerisindeki belirli bir panele erişim, söz konusu panele bir 515 adres anahatı kurulumuyla sağlanmaktadır.



Backbone (C-WEB/LAN)

Clusterlar, endüstriyel LAN teknolojisi kullanmak suretiyle, bir Ethernet backbone ünitesi yoluyla ağa bağlanabilmektedir. Siemens, EN 54 onaylı bir çözüm olarak bunu sunan ilk üreticidir. Standart IT mimarisine, bina yapılan ve organizasyon süreçleri ideal bir şekilde gösterilebilir.

Backbone yoluyla ağ kurulumu özellikleri

- Bir clusterın backbone ünitesine bağlanması için Ethernet anahtar
- Sirküler kablo testisi sayesinde yedekleme işlemi
- İki Ethernet anahtar sayesinde yedekli bağlantı mümkündür
- Fiber optik kablolar sayesinde artan EMC koruması
- Kolay programlanabilirlik, EN 54 uyumlu sistem genel kontrol
- Her bir panelin yapılandırılabilir görünümü
- Bütün paneller bir router paneli olarak kullanılabilir (FC726 hakkında ilave bilgiler için, lütfen ilgili belgeleme bakınız).

Anahat veriler

- EN 54 sistemi içerisinde mak. panel sayısı: 64
- Cluster içerisinde maksimum panel sayısı: 16
- Ağ bağlantısı yapılabilir maksimum cluster sayısı: 14
- Doğrudan backbone üzerine yerleştirilen panel sayısı: 4*
- Tüm sistemi görebilir panel sayısı: 5*
- Clusterlar arasındaki mak. mesafe: 4km
- Fiber optik multi mod: 40km
- Fiber optik single mod: 40km

* ve ilgili sistem topolojisiyle daha fazla

Aşağıdaki kılavuz riayet edilmelidir

- EN 54 normu gereklilikleri uyarınca, 512'den az yangın dedektörünün bulunduğu kontrol panelinin backbone ünitesine bağlanması için sadece 1 Ethernet anahtar gereklidir.

Cluster (C-WEB/SAFEDLINK)

Güçlü cluster ile, 32 panele kadar ağ bağlantısı yapılabilmektedir (yangın kontrol panelleri ve yangın terminalleri).

Sistem veri yoluyla ağ kurma özellikleri

- Sirküler kablo testisi
- Sirküler kablo testisi sayesinde yedekleme işlemi
- İki Ethernet anahtar sayesinde yedekli bağlantı mümkündür
- Fiber optik kablolar sayesinde artan EMC koruması
- Kolay programlanabilirlik, EN 54 uyumlu sistem genel kontrol
- Her bir panelin yapılandırılabilir görünümü

Anahat veriler

- ağ bağlantısı yapılabilir mak. panel sayısı: 32
- Bir tehlike yönetim sisteme bağlı olması durumunda ağ bağlantısı yapılabilir maksimum panel sayısı: 16
- Bakır kablolu paneller arasındaki mak. mesafe: 1km
- takrarlayıcısı: 2km
- Fiber optik kablolu paneller arasındaki mak. mesafe: 4km
- multi mod: 40km
- single mod: 40km
- Tüm sistemi görebilir mak. panel sayısı: 5

C-NET

C-NET, modern, çok amaçlı bir veri yolu sistemidir. Cerberus™ PRO veri yolu elemanları ile Yangın kontrol paneli arasında, hızlı ve anızlara karşı güvençli bir haberleşme sağlar.

Dedektör veri yoluyla ağ kurma özellikleri

- Bütün kablo tipleri (ekranlı ya da ekranız) kullanılabilir
- Kablo ağında değişiklik yapılmadıkça, yitici çekili kablo ağlarına entegrasyon sağlanır
- Ekranlama gerekli değildir

Anahat veriler

- 40 m'ye kadar 1 bağlantı
- Bir döngü üzerinde 252'ye kadar veri yolu elemanı
- 252'ye kadar veri yolu elemanıyla birlikte 3.3 km'ye kadar kablo uzunluğu

Arabirimler ve ağlar için açıklamalar:

| Seri arabirimler | Paneli ya da yangın terminali başına bir adet opsiyonel RS232 veya bir RS485 arabirimi (serbestçe kombine edilebilir) |
|---------------------------|---|
| Backbone (C-WEB/LAN) | Cluster bağlantısı ağı |
| Cluster (C-WEB/SAFEDLINK) | Panel bağlantısı ağı |
| C-NET | Cerberus PRO adreslenebilir cihaz bağlantısı ağı |
| C-NET-Ex | Cerberus PRO adreslenebilir E-chihaz bağlantısı ağı |

Ayrıntılı planlama bilgileri

Sistem planlaması için ayrıntılı bilgiler, Doc. ID: A6V10210362 planlama belgesinde bulunmaktadır.

C-NET

(Ayrıntılı bilgiler için ayrıca bakınız: Cerberus PRO Planlama Aracı - C-NET cihazları)

Yangın ihbar butonu, kırmızı FDM221

ASA nöral yangın dedektörü OOH740

Anonslu flaşörlü siren FDS227-RR

Ağ bileşenleri

Backbone

Ethernet anahtar (modüler) FN2012-A1
Sipariş numarası: S54400-B152-A1

Ethernet modülü (elektrik/CATS) VN2001-A1
Sipariş numarası: S54400-A42-A1

Ethernet modülü (MM) VN2002-A1
Sipariş numarası: S54400-A43-A1

Ethernet modülü (SM) VN2003-A1
Sipariş numarası: S54400-A44-A1

Bağlantı modülü (MoNet) FCA2031-A1
Sipariş numarası: S54400-A153-A1

| Liens anahtar | Liens anahtarlar | S1 (FCA2031-A1) | S2 (FCA2034-A1) | S3 (FCA2035-A1) | S4 (FCA2036-A1) |
|---|------------------|-----------------|-----------------|-----------------|-----------------|
| Cerberus DMS | | ✓ | ✓ | ✓ | ✓ |
| Cerberus Remote and BACnet 3. parti bağlantı (ileme) | | ✓ | ✓ | ✓ | ✓ |
| BACnet 3. parti bağlantı (ileme ve temel komutlar) | | ✓ | ✓ | ✓ | ✓ |
| BACnet 3. parti bağlantı (ileme ve genişletilmiş komutlar) | | ✓ | ✓ | ✓ | ✓ |
| BACnet 3. parti bağlantı (aktarılmış ve deaktivasyon komutları) | | ✓ | ✓ | ✓ | ✓ |
| Cerberus Mobile | | ✓ | ✓ | ✓ | ✓ |

Cluster

Ağ modülü (SAFEDLINK) FN2001-A1

Ethernet modülü (MM) VN2002-A1

Ethernet modülü (SM) VN2003-A1

Bağlantı modülü (MoNet) FCA2031-A1

Optik fiber ağ kurma modülleri FN2006-A1 (SM) ve FN2007-A1 (MM)

Liens anahtar

| Liens anahtarlar | S1 (FCA2031-A1) | S2 (FCA2034-A1) | S3 (FCA2035-A1) | S4 (FCA2036-A1) |
|---|-----------------|-----------------|-----------------|-----------------|
| Cerberus DMS | ✓ | ✓ | ✓ | ✓ |
| Cerberus Remote and BACnet 3. parti bağlantı (ileme) | ✓ | ✓ | ✓ | ✓ |
| BACnet 3. parti bağlantı (ileme ve temel komutlar) | ✓ | ✓ | ✓ | ✓ |
| BACnet 3. parti bağlantı (ileme ve genişletilmiş komutlar) | ✓ | ✓ | ✓ | ✓ |
| BACnet 3. parti bağlantı (aktarılmış ve deaktivasyon komutları) | ✓ | ✓ | ✓ | ✓ |
| Cerberus Mobile | ✓ | ✓ | ✓ | ✓ |

Muhafazalar

Muhafaza (Eco) FH7201-Z3

Muhafaza (Standard) FH7202-Z3

Muhafaza (Konfor) FH7203-Z3

Muhafaza (Büyük) FH7205-Z3

Muhafaza (Büyük Genişletme) FH7204-Z3

Muhafaza (Büyük Genişletme) FH7205-Z3

Muhafaza (Büyük Genişletme) FH7204-Z3

Muhafaza (Büyük Genişletme) FH7205-Z3

Muhafaza (Büyük Genişletme) FH7204-Z3

Muhafaza (Büyük Genişletme) FH7205-Z3

Muhafaza (Büyük Genişletme) FH7204-Z3

Muhafaza (Büyük Genişletme) FH7205-Z3

Muhafaza (Büyük Genişletme) FH7204-Z3

Muhafaza (Büyük Genişletme) FH7205-Z3

Muhafaza (Büyük Genişletme) FH7204-Z3

Muhafaza (Büyük Genişletme) FH7205-Z3

Muhafaza (Büyük Genişletme) FH7204-Z3

Muhafaza (Büyük Genişletme) FH7205-Z3

Genişletme opsiyonları

Döngü genişletmesi (C-NET) FC12003-A1

RS232 modülü (izole) FCA2001-A1

RS485 modülü (izole) FCA2002-A1

Siren modülü FCA2005-A1

Çıkış modülü (330 V) FCA1209-Z1

Muhafaza (Büyük Genişletme) FH7204-Z3

Muhafaza (Büyük Genişletme) FH7205-Z3

Muhafaza (Büyük Genişletme) FH7204-Z3

Muhafaza (Büyük Genişletme) FH7205-Z3

Muhafaza (Büyük Genişletme) FH7204-Z3

Muhafaza (Büyük Genişletme) FH7205-Z3

Muhafaza (Büyük Genişletme) FH7204-Z3

Muhafaza (Büyük Genişletme) FH7205-Z3

Muhafaza (Büyük Genişletme) FH7204-Z3

Muhafaza (Büyük Genişletme) FH7205-Z3

Muhafaza (Büyük Genişletme) FH7204-Z3

Muhafaza (Büyük Genişletme) FH7205-Z3

Muhafaza (Büyük Genişletme) FH7204-Z3

Muhafaza (Büyük Genişletme) FH7205-Z3