

## QUICK SELECTION GUIDE

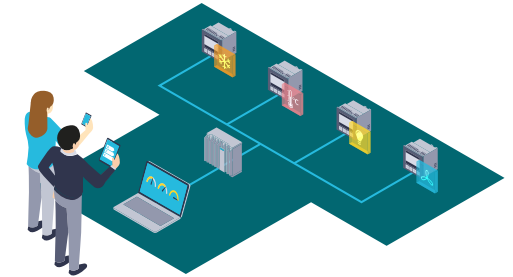
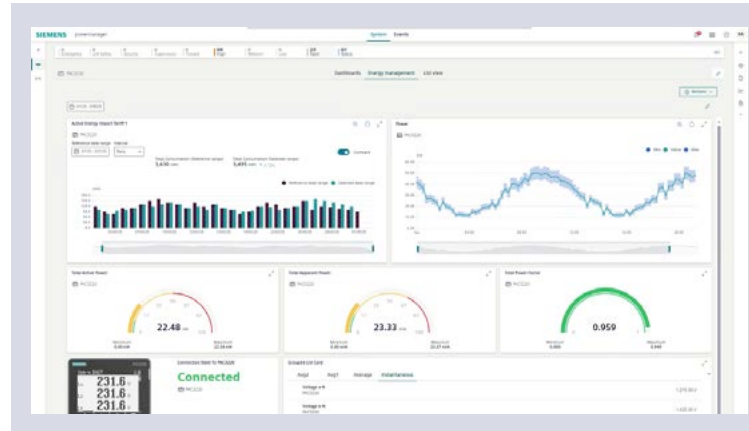
# SENTRON Software

Softwarelösungen für mehr Energieeffizienz und optimierten Betrieb  
[siemens.de/sentron-powercenter3000](https://www.siemens.de/sentron-powercenter3000)  
[siemens.de/sentron-powermanager](https://www.siemens.de/sentron-powermanager)

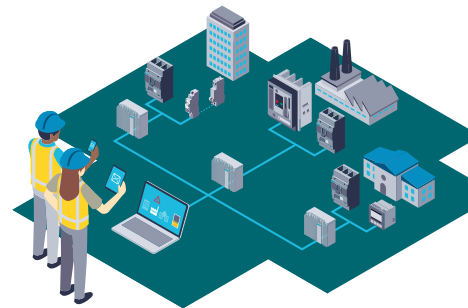
Mit SENTRON bieten wir unseren Kunden Softwarelösungen, die genau auf ihre Anforderungen zugeschnitten sind – für eine effiziente, zuverlässige und nachhaltige Niederspannungs-Energieverteilung.

### Das Portfolio für Energiemonitoring und Condition Monitoring:

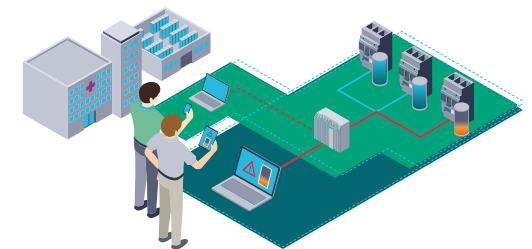
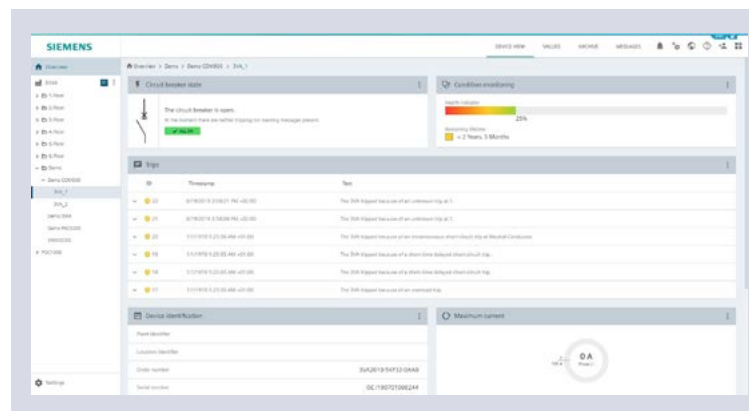
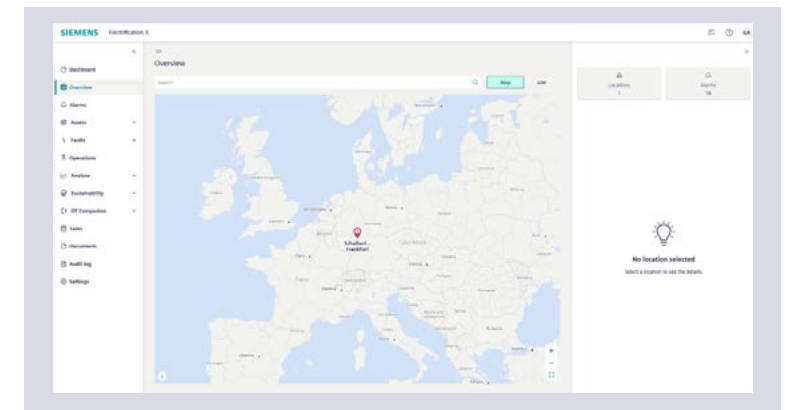
- SENTRON Powercenter 3000 – die Plug & Operate-Lösung für den einfachen Einstieg
- SENTRON Powermanager – das umfassende Energiemanagementsystem (EMS) mit erweiterten Funktionen



Bereit für **Energiemanagement** gemäß ISO 50001 und ISO 50003: Transparenz des Energieverbrauchs, Kennzahlbildung und Analyse des Lastprofils für optimierte Energieeffizienz.



Energiemonitoring einzelner Standorte oder **mehrerer verteilter Liegenschaften**: optionale Anbindung an Siemens Xcelerator, z.B. ELX und BX, und an cloudbasierte Lösungen von Drittanbietern.



Effizientes Gebäude- und Anlagenmanagement von **kritischen Infrastrukturen** zur Reduzierung von Ausfallzeiten: Zustandsüberwachung von Geräten für eine vorausschauende Instandhaltung.

Herausgeber  
Siemens AG

Smart Infrastructure  
Electrical Products  
Siemensstraße 10  
93055 Regensburg  
Deutschland

Artikel-Nr. SIEP-B10512-00  
DY 250157\_B DB 0825

Änderungen und Irrtümer vorbehalten.  
Die Informationen in diesem Dokument enthalten lediglich allgemeine Beschreibungen bzw. Leistungsmerkmale, welche im konkreten Anwendungsfall nicht immer in der beschriebenen Form zutreffen bzw. sich durch Weiterentwicklung der Produkte ändern können. Die gewünschten Leistungsmerkmale sind nur dann verbindlich, wenn sie bei Vertragsabschluss ausdrücklich vereinbart werden.

## SETRON Software: Quick Selection Guide



Merkmale	SETRON Powercenter 3000	SETRON Powermanager
Plattform	IPC	PC (Windows)
Datenexport	x	x
<b>Berichterstattung</b>	Basic-Reporting	Advanced-Reporting
<b>Echtzeit und historische Daten</b>		
Echtzeitdaten – grafisch	–	x (Messelement + Liniendiagramm)
Historische Daten	x	x
<b>Dashboards</b>		
Vordefinierte Dashboards für Geräte	x	x
Definierbare Dashboards	x	x
<b>Kommunikation</b>		
Northbound Schnittstelle	MQTT (Cloud Drittanbieter)	OPC UA/DA
Southbound Schnittstelle	Modbus TCP	Modbus TCP, OPC UA/DA, IEC 61850, BACnet
Fremdgeräte-Unterstützung	x	x
Erfassung verschiedener Energiearten	x	x
Grenzwert / Schwellenwert	x	x
Alarmer und Benachrichtigungen	x	x
Grafikeditor	–	x
Überwachung der Netzqualität (Echtzeitdaten der Geräte)	x	x
Power Quality (EN 50160 Dashboard und Berichte)	–	x
Zustandsüberwachung (Condition Monitoring)	x (Einzelansichten)	x (einzelne & aggregierte Ansichten)
Software-Update	manuell	manuell
Erwerb	Gerätekauf + optionale Lizenzen	Lizenzkauf
Anzahl unterlagerter Geräte	max. 212	max. 700 je Server

x = unterstützt  
– = nicht unterstützt