

SIEMENS



BRAUMAT®

Einfach besser

Bier brauen

[siemens.de/braumat](https://www.siemens.de/braumat)

Prickelnde Lösungen. Für die Anforderungen in der Brauindustrie.

Gerste, Hopfen und Malz – diese Zutaten kennt die Welt. Doch der Biermarkt verändert sich seit 1516 stetig durch neue Getreidesorten, gezüchtete Hefen und Hopfenaromen, die Biertrinker begeistern. Dieser Trend hat Konsequenzen für Braumeister und Brauereien: Sie müssen sich schnell an den Markt anpassen, trotzdem konstant hohe Qualität liefern, internationale Normen einhalten und dabei vor Systemangriffen geschützt sein.

BRAUMAT liefert Antworten auf die aktuellen Anforderungen und baut dabei auf über 40-jährige Erfahrung. Das System gilt an Forschungszentren und unter Brauern weltweit bereits als Maßstab. In seiner neuen Version als bestbewährtes und zukünftiges Brauerei-Automatisierungssystem der Wahl geht BRAUMAT noch einen Schritt weiter: Es ist jetzt noch flexibler, effizienter und sicherer. Dafür sorgt unter anderem die Steuerung mit SIMATIC S7-1500, die neben der SIMATIC S7-400 nun vollumfänglich unterstützt wird. Das heißt: Sie profitieren von einem effizienten Engineering im TIA-Portal und vielfältigen neuen Funktionen in der Prozesssteuerung, die – auch im Mischbetrieb mit SIMATIC S7-400 – den Brauprozess vollumfänglich unterstützt. Sicher, schnell, flexibel. Und langfristig investitionssicher.

BRAUMAT®

Die Highlights



Zukunftsweisende Investition

BRAUMAT unterstützt die neueste Controller-Technologie mit SIMATIC S7-1500 und auch den Mischbetrieb von S7-400 und S7-1500. Somit können Sie schrittweise aufrüsten und profitieren von Investitionssicherheit.



Einfaches Handling

BRAUMAT ist leicht beherrschbar. Schnelles und einfaches Engineering, Schulungen und Support sowie die effiziente Konfiguration und Bestellung mit TIA Selection Tool unterstützen Sie bei Ihrem Projekt.



Volle Transparenz

Durchdachte Funktionen und Optionen für Chargen- und Qualitätsberichte sowie KPI-Kalkulationen bieten Ihnen maximale Transparenz über Prozesse und Produktion.



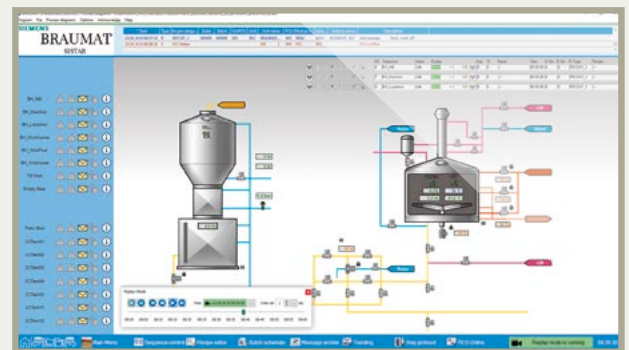
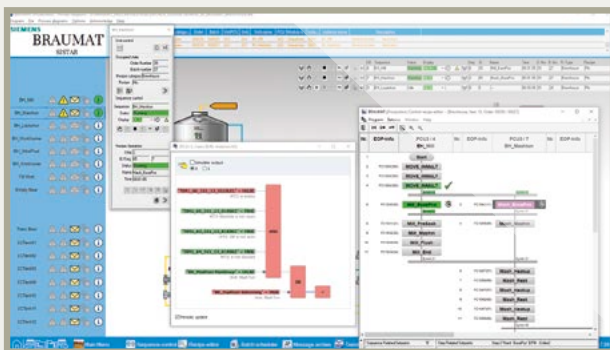
Perfekte Skalierbarkeit

Dank der stufenlosen Skalierbarkeit eignet sich das System für kleine Craft-Brauereien ebenso wie für große Anlagen.

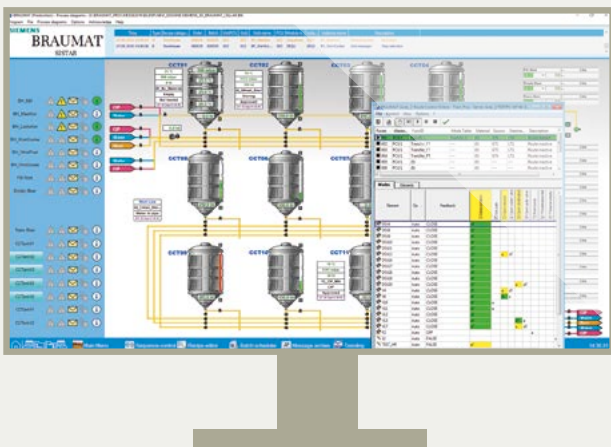
Frisches Design. Für eine intuitive Steuerung.

BRAUMAT besteht vor allem durch seine intuitive Bedienung und das leistungsfähige grafische Rezeptsystem nach ISA-S88.01. Dank der übersichtlichen grafischen Darstellung lässt sich der Produktionsfortschritt genau verfolgen und jederzeit steuern. Der Status aller Produktionsbereiche, Gefäße und Teilanlagen sowie Chargeninformationen, schrittbezogene Parameter und vieles mehr stehen jederzeit zur Verfügung. Rezeptanpassungen wie Mengen, Temperaturen oder Verweilzeiten erfolgen einfach und direkt im Rezepteditor.

Das System bietet Ihnen nicht nur eine Übersicht über den aktuellen Status, sondern immer auch einen Blick zurück: Der neu integrierte Replay Mode zeichnet alle relevanten Prozessdaten auf und visualisiert sie in einer Prozessbild-Rückschau. Damit lassen sich Störungen schnell identifizieren und beheben – ob vor Ort oder in der Fernwartung. Zusätzliche Unterstützung kann der Operator durch die Option Route Control abrufen, die jetzt auch von SIMATIC S7-1500 vollumfänglich unterstützt wird. Route Control macht einen vollautomatischen Materialtransfer zwischen Lagerkeller und Sudhaus möglich. Wie ein Navigationssystem erkennt es dabei Blockaden in den komplex verzweigten Rohrleitungen und wählt gegebenenfalls eine alternative Route. Das spart Zeit und Energie und macht Produktionswege transparent.



Glasklare Analyse. Für konstant hohe Bierqualität.



BRAUMAT bietet neue Chargen- und Kellerberichte mit einer einfachen Auswahl der Prozessparameter. Das BRAUMAT-Berichtssystem basiert auf MS-Excel und enthält bereits mitgelieferte Parameterlisten für die Bereiche Sudhaus, Kaltblock, Filtration. Mit der neuen Version und dem WinCC Add-on PM-QUALITY stehen nun übergreifende Berichte auf Basis von SQL Express zur Verfügung. Für eine Langzeitarchivierung wird additiv ein SQL-Server 2016 benötigt.

Das Add-on PM-QUALITY* ermöglicht erstmals auch grafische Berechnungsmethoden, z. B. zur Ermittlung von Leistungskennzahlen (KPIs). Damit lassen sich wichtige Faktoren wie Stillstandzeiten, Produktivität u. a. einfach darstellen. Außerdem neu: Durch den Einsatz der neuen Chargenberichte in Kombination mit PM-QUALITY kann der Brauer im laufenden Betrieb sogenannte Ad-hoc-Berichte selbst erstellen. Der Vorteil ist die einfache Bericht-Parametrierung anstatt einer Programmierung durch IT-Spezialisten.

Zusätzlich können die PM-QUALITY-Berichte mit der Option PM-MINDCONNECT in die Mindsphere-Cloud hochgeladen werden. Die kostenlose Mindsphere-App PM-REPORT BROWSER ermöglicht sofort, jederzeit und weltweit den Lesezugriff auf diese Berichte.

Ihre Vorteile:

- Prozessoptimierung durch direkte Analyse und Auswertung
- Schnelle Erstellung von Ad-hoc-Berichten mit flexibler Zusammenstellung der Parameter „on-the-fly“
- Tracking und Tracing mit automatisierter Änderungsprotokollierung
- Jederzeit und weltweit verfügbare PM-QUALITY-Berichte in Mindsphere

*PM-QUALITY, PM-LOGON und PM-MINDCONNECT sind Teil der PM Add-ons des WinCC Competence Center der Siemens AG in Mannheim.

Feine Mischung. Für konstant guten Geschmack.



In der neuen Version von BRAUMAT gelingt das Dosieren und Mischen so effizient und exakt wie nie zuvor: Die Lagerortverwaltung ist zusammen mit dem Dosiermanagement in das Rezeptsystem integriert. Mischprozesse erfolgen automatisch: Das System passt Rezepturen automatisch an die Lagerortbelegung und Mengenvorgaben an. Ebenfalls in das Rezeptsystem integriert: Die intelligente Verwiegetechnik via SIWAREX. Sie bietet vollautomatische, hochpräzise Verwiegungen für einzelne oder mehrere Komponenten, die sich mit unterschiedlichen Parametern wie Grobstrom, Feinstrom, Filtergraden oder Tarierungen kombinieren lassen.

Ihre Vorteile:

- Exakt reproduzierbarer Geschmack und weniger Kosten durch exakte Dosierungen
- Schnellere Produktionszeiten durch automatisiertes Verwiegen
- Effizientes und übergreifendes Engineering während des Anlagenbetriebs

Bekömmliche digitale Lösungen. **Für die Brauerei der Zukunft.**

Die Digitalisierung wird auch die Brauindustrie verändern. Als traditioneller Brauer stellt sich damit die Frage: Wie lassen sich digitale Lösungen nahtlos in meine Produktion integrieren? Und vor allem: Welche Vorteile ergeben sich für mich? BRAUMAT kann natürlich mit MES/MOM- und überlagerten ERP-Systemen angebunden werden. Damit schaffen Sie die Basis für eine digitale Analyse und Auswertung Ihrer Anlagendaten.

Siemens verfolgt einen ganzheitlichen Ansatz für das Digital Enterprise. Unsere digitalen Lösungen bieten konkrete Vorteile über die gesamte Wertschöpfungskette hinweg. Durch maximale Datentransparenz und Prozesssimulationen erhalten Sie neue Erkenntnisse über alle Produktionsabläufe, können Optimierungsmaßnahmen ableiten und Einsparpotenziale heben. Das spart Kosten und steigert die Effizienz.



BRAUMAT

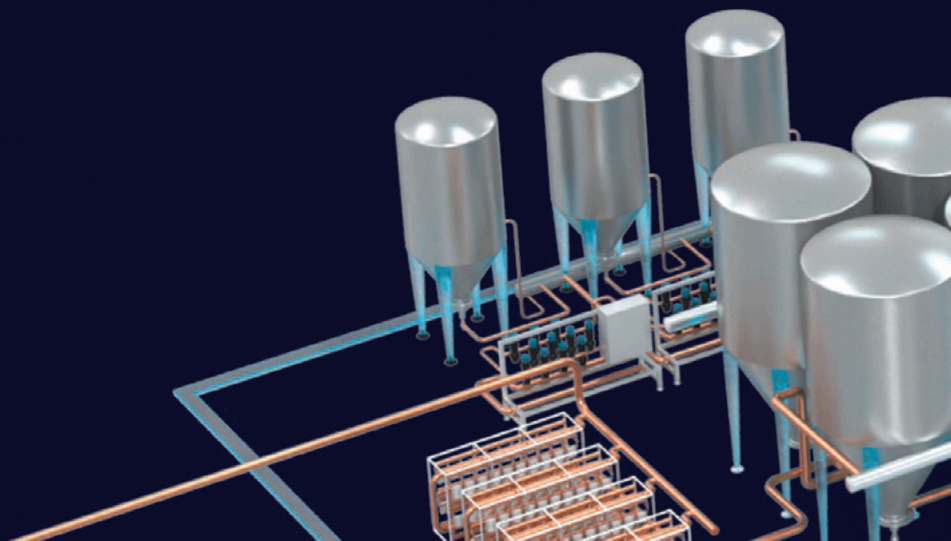
Ihre Mehrwerte im Überblick

Zukunftsweisende Investition

- Zukunftsweisende Multiplattform
SIMATIC S7-1500 und SIMATIC S7-400 –
auch im Mischbetrieb
- Einzigartige Upgrade- und Update-Funktion
für einfache System-Modernisierung bei
laufender Produktion
- Unterstützung für alle Lieferanten von
Engineering-Dienstleistungen
- Weltweit bestes Partnerprogramm mit
ausgewiesenen BRAUMAT Experten
- Standard-Software mit definiertem Produkt-
lebenszyklus
- Standard-Schulung in nur 5 Tagen

Einfaches Handling

- Grafische Rezept-/Chargensteuerung nach ISA 88
- Intuitive Prozessbedienung durch hohe
Benutzerfreundlichkeit
- Vereinfachte Projektierung der Prozessparameter
- Einfach realisierbares Ordermanagement
(kein MES notwendig)
- Optimierte Materialtransfers mit Plausibilitäts-
prüfung, z. B. CIP
- Automatische Dosierung und Verwiegung
mit SIWAREX
- Schnelle und einfache Bestellkonfiguration
mit dem TIA Selection Tool
- Anmeldung über RFID-Lesegeräte mit
PM-LOGON

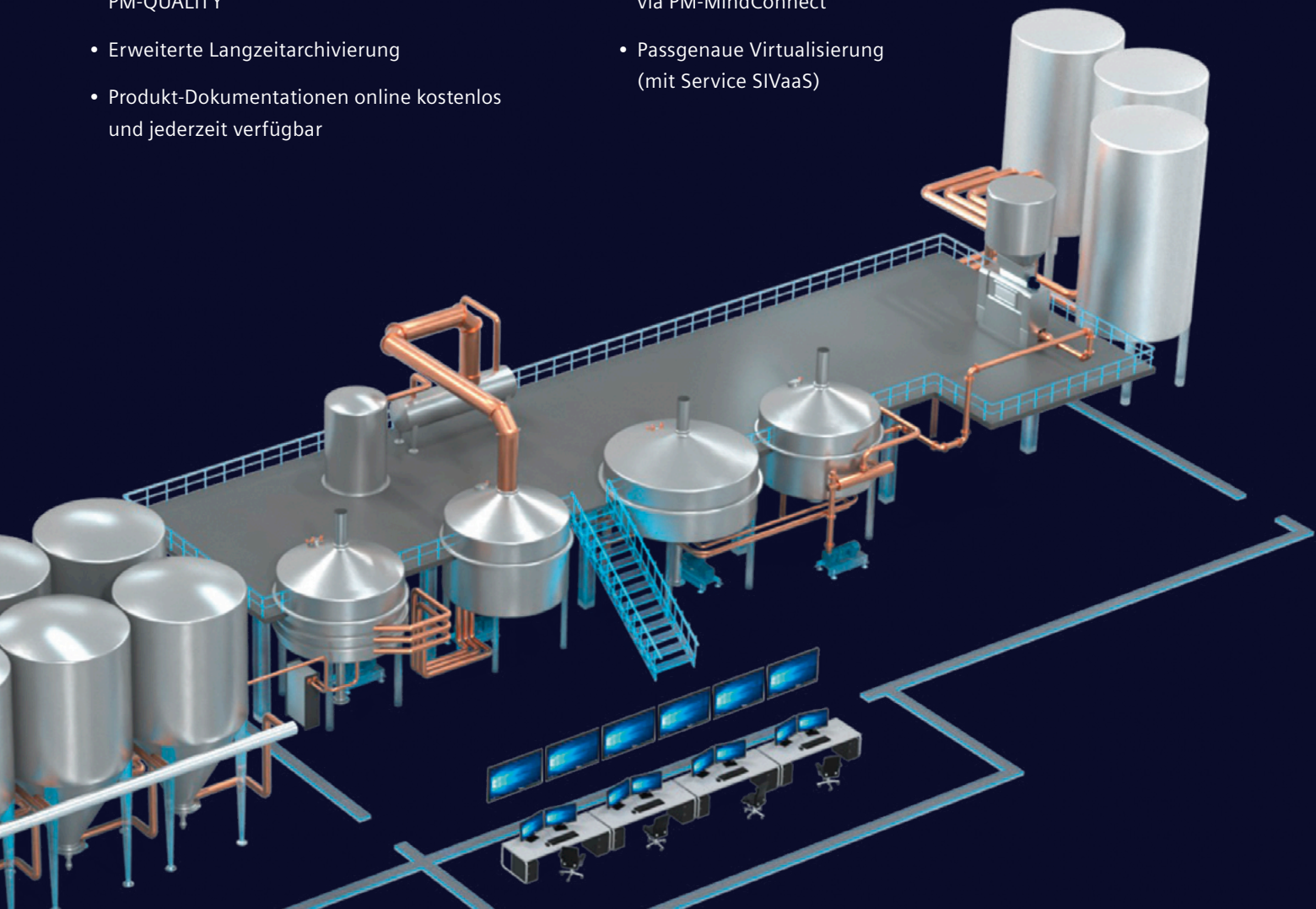


Volle Transparenz

- Ad-hoc-Berichte und flexible Chargenberichte integriert
- Integrierte Produktionsprotokolle
- Schnelle Fehleranalyse dank Prozessdaten-Aufzeichnung
- Bereichsübergreifende Visualisierung und Bedienung
- Produktionsübergreifende Berichte mit PM-QUALITY
- Erweiterte Langzeitarchivierung
- Produkt-Dokumentationen online kostenlos und jederzeit verfügbar

Perfekte Skalierbarkeit

- Von der Lean Edition stufenlos zur Vollversion
- Sehr günstiger Einstieg und stufenlose, einfache Hochrüstbarkeit
- Integrierte Safety-Funktionen mit der SIMATIC S7-1516F/1518F
- Optionale Anbindung an SIMATIC Opcenter für ausgewachsene MES/MOM-Lösungen
- Anbindung an die Mindsphere-Cloud via PM-MindConnect
- Passgenaue Virtualisierung (mit Service SIVaaS)



Erfrischendes Servicekonzept. Von einem erfahrenen Partner.



Service

Ob Anforderungsanalysen oder Service-Leistungen, die akute Probleme beheben: Siemens bietet ein weltweites Netzwerk, das rund um die Uhr zur Verfügung steht. Weltweit einzigartig: Ein Service-Vertrag ist nicht erforderlich und die erste Stunde der Beratung unter unserer Service-Hotline ist für Sie kostenlos. Kostenlos sind für Sie auch die zugehörige Software-Dokumentation und das BRAUMAT-Handbuch, worauf Sie online jederzeit Zugriff haben:

[siemens.de/bedienerhandbuch-braumat-sistar](https://www.siemens.de/bedienerhandbuch-braumat-sistar)



Training

Sie möchten sich schnell in die Funktionen und Möglichkeiten von BRAUMAT einarbeiten? Wir bieten eine fünftägige Grundlagenschulung zu allen wichtigen Funktionen oder individuelle Trainings auf Anfragen. Sprechen Sie uns an oder informieren Sie sich online:

[siemens.de/training-braumat-sistar](https://www.siemens.de/training-braumat-sistar)

[siemens.de/trial-download-braumat-sistar](https://www.siemens.de/trial-download-braumat-sistar)



PLM

BRAUMAT ist ein Standard-Softwareprodukt der Siemens Automatisierungstechnik. Das bedeutet: Sie können sich auf ein Produkt verlassen, das allen Qualitäts-, Test- und Dokumentationsregulierungen gerecht wird.



Herausgeber
Siemens AG

Digital Industries
Factory Automation
Postfach 48 48
90026 Nürnberg
Deutschland

Artikel-Nr. DIFA-B10179-00
Gedruckt in Deutschland
Dispo 27903

© Siemens 2022

Änderungen und Irrtümer vorbehalten. Die Informationen in diesem Dokument enthalten lediglich allgemeine Beschreibungen bzw. Leistungsmerkmale, welche im konkreten Anwendungsfall nicht immer in der beschriebenen Form zutreffen bzw. welche sich durch Weiterentwicklung der Produkte ändern können. Die gewünschten Leistungsmerkmale sind nur dann verbindlich, wenn sie bei Vertragsschluss ausdrücklich vereinbart werden.