

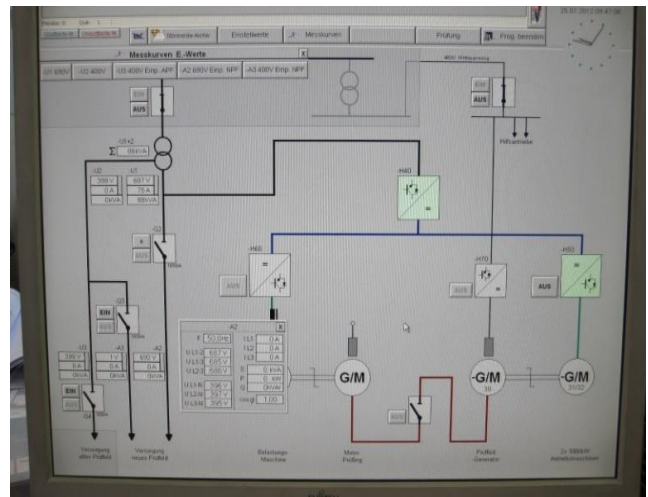
# SIEMENS

*Ingenuity for life*

## Leistungsprüffeld Repair Center Hamburg

Sie suchen ein Prüffeld um Ihre Maschinen auf Herz und Nieren zu prüfen?

In unseren leistungsfähigen Prüffeldern führen wir für Sie verschiedenste Prüfung nach Absprache durch.



Schwerpunkt unserer Prüffelder ist es, die im Repair Center Hamburg gefertigten oder überholten Maschinen zu prüfen. Aufgrund der hohen Flexibilität der Prüffelder können auch Sonderprüfungen unterschiedlicher Kundenanforderungen erfüllt werden.

Sollten Ihre Anforderungen von den nachfolgenden Daten abweichen, dann sprechen Sie uns bitte an. Wir prüfen dann gern im Einzelfall, in wie weit wir Ihnen behilflich sein können und erstellen einen Prüfvorschlag.

Kontakt: [service-electricmachine.hbg.de@siemens.com](mailto:service-electricmachine.hbg.de@siemens.com)

## Prüffelddaten

Drehstrom	Speisung	Frequenz	Spannung	Leistung	Bremsleistung	Beispiele Anwendung
- Umformer:		[ Hz ]	[ Vac ]	[ kVA ]	[ kW / 1/min ]	
	bis	55	400 / 800	1900	1,4	Test Synchron- und Asynchronmaschinen
	bis	66	480 / 960	2300	1,4	Test Synchron- und Asynchronmaschinen
	bis	75	500	400		
	bis	75	10000	400		Speisung Drehstrom Hochspannung
	bis	100	600	36		Speisung Drehstrom
Gleichstrom	Speisung	Drehzahl	Spannung	Strom		
		[ 1/min ]	[ Vdc ]	[ Adc ]		
	bis	4500	850	700	0,5	Prüfung DC-Maschinen Leerlauf und Lasttest
	bis	2200	700	1600	1,4	Prüfung DC-Maschinen Leerlauf und Lasttest
<b>Belastung / Antrieb</b>	bis	2200			1,4	Bis 14kNm bei 300 - 1500 1/min

## Standardprüfung

### 1. Endprüfung eines neugefertigten DC Motors 1 GG 5631-5ES40-2ZV5-Z

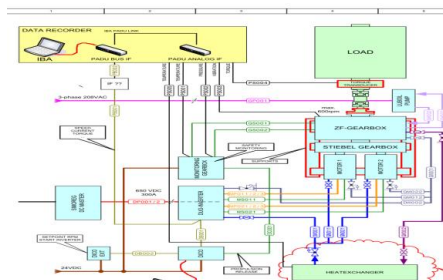
1180 KW, 1650 A, 1000 min-1, Gewicht 7,45 T, Fremdbelüftet



- Einstellen der neutralen Zone
- Belastungslauf und Kontrolle / Korrektur der Drehzahldifferenz Rechts- / Linkslauf
- Bewertung der Funkennote
- Schwingungsmessung
- Erstellen eines Prüfprotokolles

### 2. Sonderprüfung: ELFA Getriebeprüfung

Systemprüfung Elfa-Antriebsstrang bestehend aus einem Inverter, zwei Motoren Typ 1FV5139-6WS24, Sammelgetriebe, Schiffsgetriebe, Komponenten wassergekühlt. Getriebeausgang: 1200 min-1, 1700 Nm.



## Kontakt

Siemens AG  
 Repair Center Hamburg  
 Ausschläger Elbdeich 2  
 20539 Hamburg / Germany  
 Tel.: +49 40 2889 3576