

SIEMENS

Ingenuity for life

SICAM Device Manager

Intuitives Engineering für SICAM A8000

www.siemens.de/sicam

SICAM Device Manager

Engineering ist ein wichtiger Kostenfaktor in der Erstellung neuer Anlagen für Energieerzeugung, -verteilung und -übertragung.

Auch der Unterhalt bestehender Anlagen und die Pflege der relevanten Datenbestände erfordern hohe Aufwendungen.

- Konfigurieren,
- parametrieren,
- testen,
- in Betrieb nehmen,

mit dem SICAM Device Manager lösen Sie diese Aufgaben bzw. Anforderungen auf intuitive Weise und sparen Zeit und Geld.

Die aktuelle Engineering Software für die SICAM A8000 Serie unterstützt die Projekt- und Geräteverwaltung für:

- CP-8000
- CP-8021
- CP-8022

Der SICAM Device Manager ist in deutscher und englischer Sprache verfügbar.



Es stehen 3 Lizenzen zur Auswahl:

- 6MF7800-1FB00: SICAM Device Manager Basic
Intuitives Engineering Tool für SICAM A8000 Serie
- 6MF7800-1FS00: SICAM Device Manager Standard
Intuitives Engineering Tool für
SICAM A8000 Serie incl. CFC
- 6MF7800-1GS00: SICAM Device Manager Upgrade
Basic to Standard

Cyber Security

Passend zur Gerätereihe SICAM A8000 Serie erfüllt auch der SICAM Device Manager die Cyber Security Anforderungen von morgen.

Neben den schon bekannten Features, wie z.B. BDEW White Paper Konformität, unterstützt der SICAM Device Manager nur digital signierte Firmware.

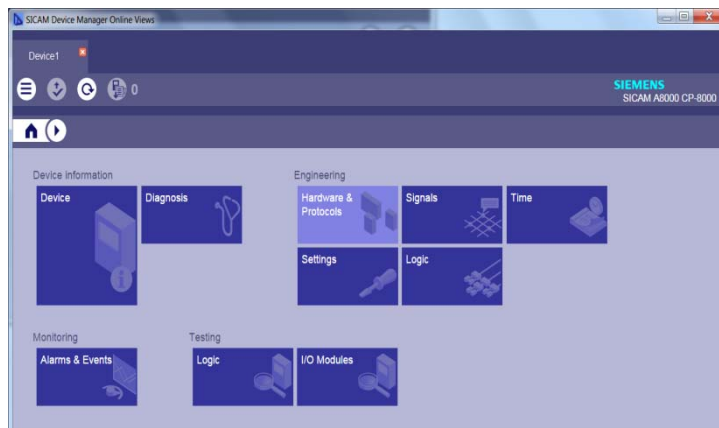
look&feel like SICAM WEB

Neue Funktionen der Version V2.10

- IEC 61850 Client Engineering
SCL Datei importieren
Accesspoints anzeigen
IEC 61850-Signale anzeigen
Reporte anzeigen
- Logic Editor - Offline Simulation
- Logic Editor - neue Onlinetest-Funktionen
Signale vom Prozess trennen/verbinden
Werte für Ausgangssignale erzwingen
- Logic Editor - neue Signallistenfunktionen
Signalsuche
Anzeige der Signalverwendung (Ein/Ausgang)
- Logic Editor – Verwendung benutzerspezifischer Strukturen für Ein/Ausgänge von Funktionsbausteinen

Unterstützte Betriebssysteme

- Microsoft Windows 7
- Microsoft Windows 10
- Microsoft Windows 2012 Server R2
- Microsoft Windows 2016 Server R2



Kundennutzen

- Einfaches Parametrier- und Testtool für Geräte der SICAM A8000 Serie mit maximaler Benutzerfreundlichkeit
- Klar strukturierte Bedienoberfläche und logische Bedienschritte für jede Arbeitssituation optimiert
- Übersichtliche Verwaltung von Projekten und Geräten in Ordnerstrukturen
- Duplizierung von Geräten und automatische Anpassung spezifischer Parameter
- Kompatibilität zwischen SICAM WEB und SICAM Device Manager
- Look-and-Feel entspricht SICAM WEB



Siemens AG 2018
Energy Management Division
Freyeslebenstraße 1
91058 Erlangen, Deutschland

SICAM Device Manager_Steckbrief.docx
Printed in Germany | © 08.18 Siemens AG

E-Mail: support.energy@siemens.com
Tel: +49 180 524 70 00

Für alle Produkte, die IT-Sicherheitsfunktionen der OpenSSL beinhalten, gilt Folgendes:

This product includes software developed by the OpenSSL Project for use in the OpenSSL Toolkit (www.openssl.org) and cryptographic software written by Eric Young (ey@cryptsoft.com).