



CURSOS 2025

SITRAIN

Online

Capacitación constante para crecer

SIEMENS

SITRAIN ONLINE

Capacitación en automatización, control y accionamientos

SITRAIN - Digital Industry Academy ofrece una fuente sólida de capacitación, a la que puede acceder de acuerdo a sus necesidades.

Garantizamos una formación con un alto estándar de calidad, actualizada acorde a las nuevas tendencias y la constante innovación.

Los cursos online están en línea con los conceptos de Digitalización que Siemens impulsa para la Industria 4.0.

El tiempo para el aprendizaje industrial es ahora.

Modalidad Online

A través de SITRAIN Online, respondemos a las necesidades de capacitación del personal de nuestros usuarios mediante una oferta de cursos a lo largo y ancho de nuestro país, llegando a cualquier interesado sin limitaciones geográficas.

A través de nuestra plataforma, los interesados acceden a cursos de capacitación en Automatización y otras tecnologías, con propuestas de prácticas acordes.

Acceda a SITRAIN online, desde aquí o través de código QR



Modo de inscripción

Los cursos propuestos dentro de nuestra oferta de capacitación se dictan para clientes que tengan adquiridos los PUNTOS SITRAIN.

Vacantes y confirmación de curso

Las vacantes son limitadas en función de los objetivos teóricos-prácticos de cada curso.

La confirmación de la realización del curso será informada por Siemens vía e-mail.

Fechas y horarios

Los cursos se dictan en días hábiles en el horario de 09.00 a 17.00 hs.

Materiales y certificación

Los cursos presenciales se dictan en cómodas aulas totalmente equipadas, con puestos de trabajo informatizados y demos especialmente diseñadas para la realización de ejercicios prácticos. Los participantes recibirán información técnica, material didáctico, apuntes de clase y el certificado de asistencia correspondiente. También serán evaluados al finalizar el curso. Se incluyen coffee breaks y almuerzo cada día de capacitación (modalidad presencial).

Modalidad In Company

Todos los cursos presenciales detallados se encuentran disponibles de bajo la modalidad *In Company* en cualquier lugar donde Ud. lo indique.

Los cursos que no están detallados pedimos se nos consulten por su realización en modalidad *A Demanda*.

¿Qué otras opciones de capacitación ofrece Siemens de manera online?

Siemens Cerca Web - Capacitate online

Es una de las plataformas de difusión de conocimiento técnico más importantes del mercado eléctrico. Abierta, dinámica y flexible, ofrece de manera gratuita, un amplio temario de presentaciones online sobre productos, sistemas y soluciones, que incluyen todas las tecnologías de Automatización y comunicación, Motores y accionamientos, Gestión y protección de instalaciones eléctricas, Procesos e Instrumentación, Servicios, Digitalización y otros de interés.

Consta de dos bloques de trabajo en cada jornada:

Capacitaciones puntuales: sobre casos de éxito, buenas prácticas y nuevas tecnologías.

Aprovechando al experto: expertos de diferentes tecnologías estarán disponibles online para consultas o interacción de experiencias.

Para acceder SCWeb - Capacitate online, haga [click aquí](#).

SITRAIN

Nuestro principal programa de capacitación, pone a disposición una gran variedad de tutoriales y WBTs, para más información haga [click aquí](#).

TIA Portal Tutorial Center

Aprenda los trucos y diferenciadores de nuestra plataforma de ingeniería de automatización por excelencia haciendo [click aquí](#).

Siemens Academic

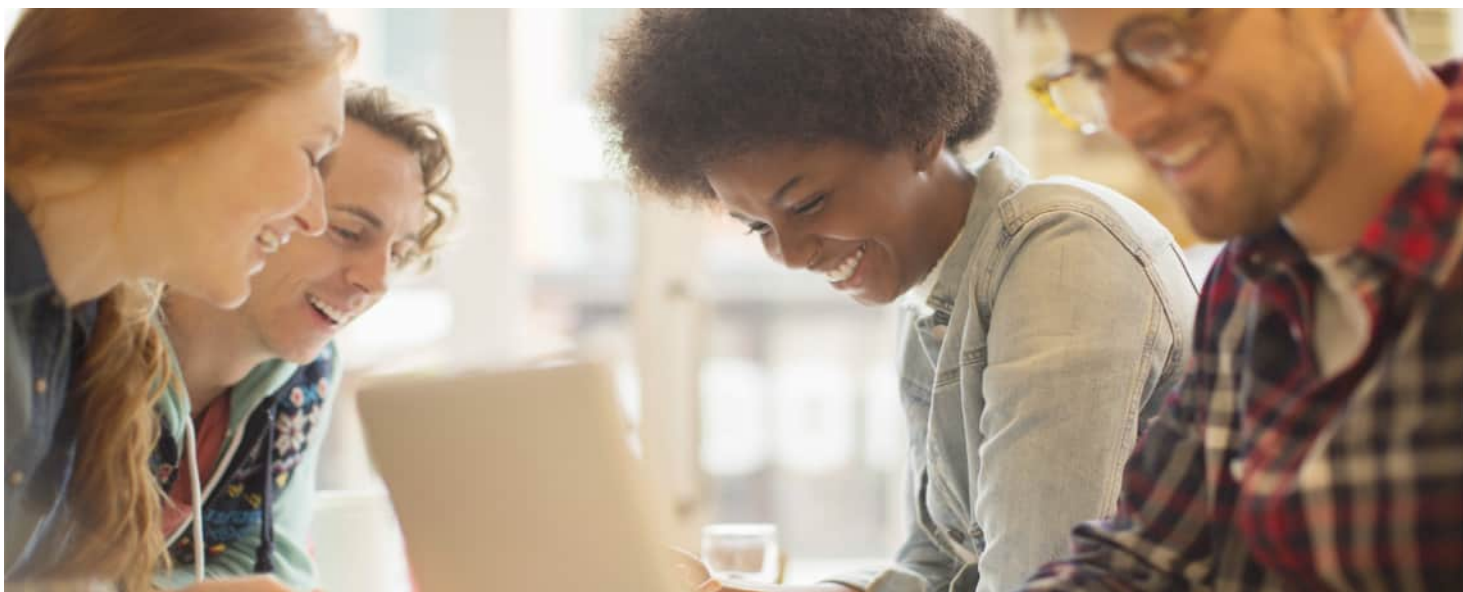
Desde nuestra casa matriz ponemos a disposición pequeños cursos (en inglés) sobre Industria 4.0, para más información haga [click aquí](#).

Siemens Learning Program for Partners

Es un completo programa de eLearning diseñado especialmente para los empleados de ventas de nuestros Partners, disponible [aquí](#).

Para tener acceso gratuito, al inscribirse introduzca el "SILPP Login" de su empresa en el campo "Order Reference". Si no conoce estos datos, contáctenos a:

sitrain.ar@siemens.com



Sitrain Online: setup y condiciones

Para poder llevar a cabo un curso de manera online, deberemos colaborar mutuamente en la infraestructura informática que se debe disponer.

Los cursos se dan mediante el uso de 2 plataformas

- Plataforma de conferencia:

Se utilizará para dictar el curso en forma regular, el instructor podrá presentar slides, documentos y con el uso de una cámara, exhibir equipos físicos y el comportamiento de los mismos ante determinado comando o configuración de uso (en caso que aplique).

Para esta función se utilizará Webex de Cisco y será necesario que el participante instale dicha plataforma en su computadora, lo cual es muy sencillo. Se requiere disponer de una PC con las prestaciones que necesita Webex.

Para más información haga [click aquí.](#)

- Plataforma de prácticas (o VEE - Virtual Exercise Environment):

Se utilizará para realizar las prácticas correspondientes al curso y podrá usarse la misma PC de conferencia (en este caso deberá incrementar las prestaciones) u otra aparte. Eventualmente se requiere disponer de 2 monitores, para mayor comodidad de aprendizaje.

Los requerimientos por parte del participante será disponer de:

- La plataforma de software que cursará, para este caso se proponen las siguientes opciones:

a.- El participante posee ya instalado en su propia máquina la herramienta de software necesaria para el curso (p.ej.: Step 7, o WinCC o PCS7 etc.).

b.- El participante se instala previamente la plataforma TIA Portal o Step 7 / WinCC Classic en modo demo por 21 días. Es necesario contar con una PC con un mínimo de 16 GB de RAM y 20 Gb disponibles de disco.

- TIA Portal, descárguelo haciendo [click aquí.](#)

- Step 7 Classic, descárguelo haciendo [click aquí.](#)

c.- El participante utiliza software instalado en máquinas virtuales cloud. Sitrain le otorgará credenciales para que pueda tener acceso durante los días del curso.

Por consultas más detalladas escribanos a: sitrain.ar@siemens.com

Cursos SITRAIN Online - 2025

Módulo	Código	Tema	Fecha	Comentario
Sistemas de automatización	TIA-PRO1	SIMATIC S7 TIA PORTAL Básico	17 al 21 de marzo 02 al 06 de junio 21 al 25 de julio 22 al 26 de septiembre	
	TIA-PRO2	SIMATIC S7 TIA PORTAL Intermedio	21 al 25 de abril 4 al 8 de agosto	
	TIA-PRO3	SIMATIC S7 TIA PORTAL Avanzado	12 al 16 de mayo 25 al 29 de agosto 15 al 19 de septiembre	
	S7-PRG1	STEP7 Clásico Básico para SIMATIC S7-300 & S7-400	7 al 11 de abril 23 al 27 de junio 1 al 5 de septiembre	
	S7-PRG2	STEP7 Clásico Avanzado para SIMATIC S7-300 & S7-400	5 al 9 de mayo 14 al 18 de julio	
	IK-TIAPN	Redes industriales PROFINET en TIA PORTAL	26 al 28 de marzo 2 al 4 de julio	
	ST-BWINCCS1	WinCC V7 Básico	12 al 14 de marzo	
	ST-BWINCCS2	WinCC V7 Avanzado	28 al 30 de abril	
	TIA-MNT	SIMATIC S7 TIA PORTAL mantenimiento	9 al 11 de junio	
	TIA-WCCM	TIA PORTAL WinCC Paneles HMI	19 al 21 de mayo 11 al 13 de agosto	
	TIA-WCCS	TIA PORTAL WinCC Scada Professional	26 al 28 de mayo 8 al 10 de septiembre	