

Opravy a údržba motorů a generátorů

Siemens Drives Days 2022, Dolní Morava

| Kdo prezentuje

Ing. Miroslav Konečný

Siemens s.r.o.
DI CS MC LVM
Nádražní 25
Mohelnice 789 85

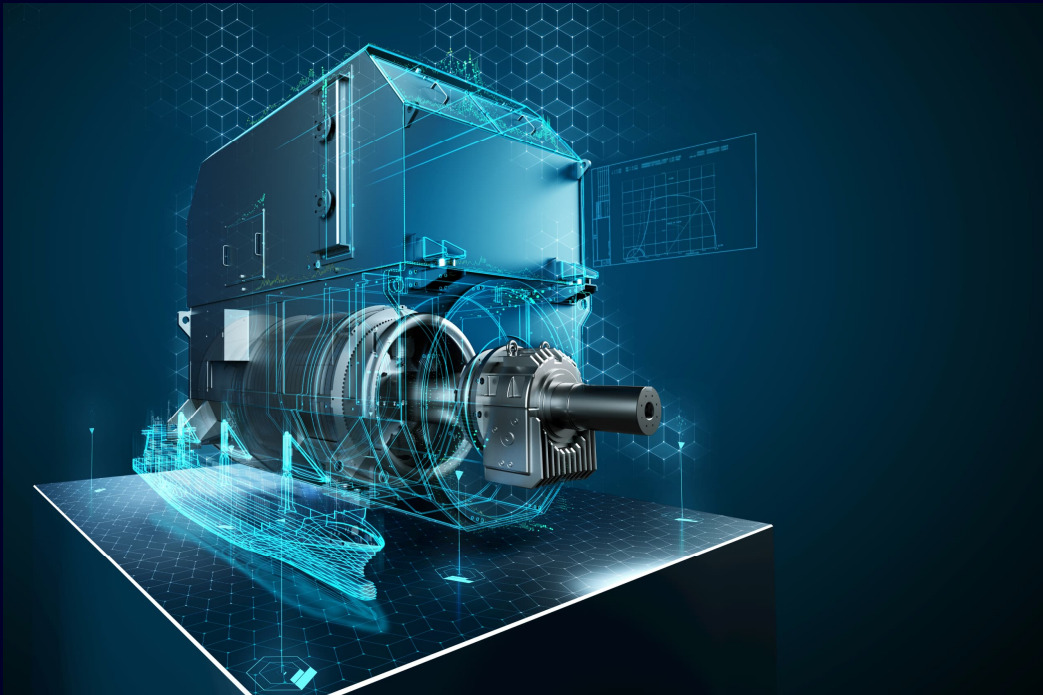
Telefon +420 603 459 876

E-mail miroslav.konecny@siemens.com

www.siemens.cz/servis

Na co se zaměřujeme

- Zákazníkům po celém světě nabízíme záruční a pozáruční servis
- Při opravách používáme nejnovější technologie, které byly vyvinuty pro výrobu nových strojů



Orientace

- Motory a generátory pracující v mezích napětí 230 V – 13,8 kV AC
- Motory s výkonem až 20 MW
- Kapacita zdvihu jeřábu 40 t
- **Servis strojů všech výrobců**

Lokalita

- Brno, Frenštát p. R., Mohelnice

Portfolio služeb

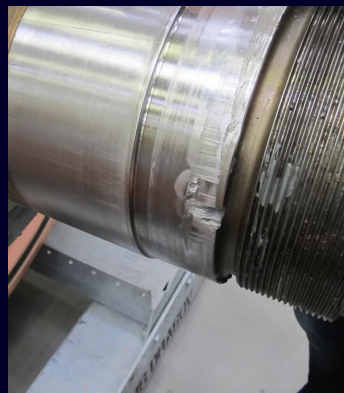
- Opravy motorů a generátorů (všechny výrobky)
- Demontáž a opětovná instalace
- Opravy/výměny/čištění vinutí suchým ledem
- Montáž diagnostických přístrojů (CMS)
- Údržba, uvádění do provozu
- Náhradní díly
- Měření dílčích výbojů a diagnostika vinutí
- Vyrovnávání motorů pomocí laserové optiky, vyvažování za provozu
- Analýza frekvencí, vibrací a hlučnosti motorů a generátorů



Ukázka oprav - dílce

Obnova poškozené hřídele

Svařování TIG

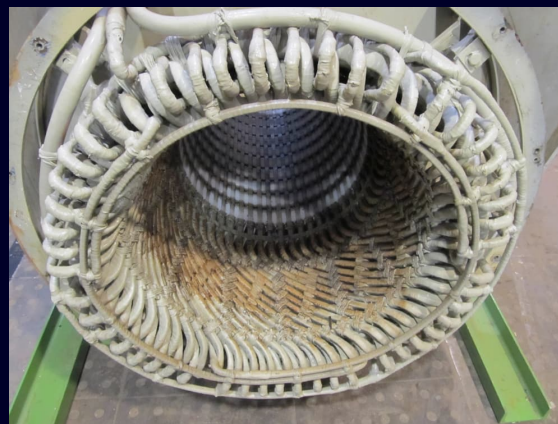


Před opravou

Po opravě

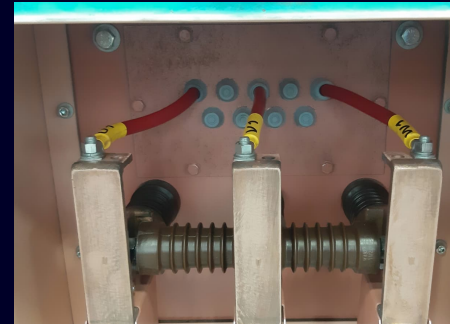
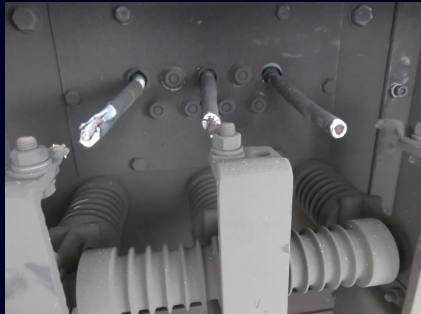
Reverzní inženýrství vinutí

Výroba nového vinutí ve VPI technologii



Ukázka oprav - dílce

Oprava svorkovnice



Před opravou

Oprava náboje ložiska

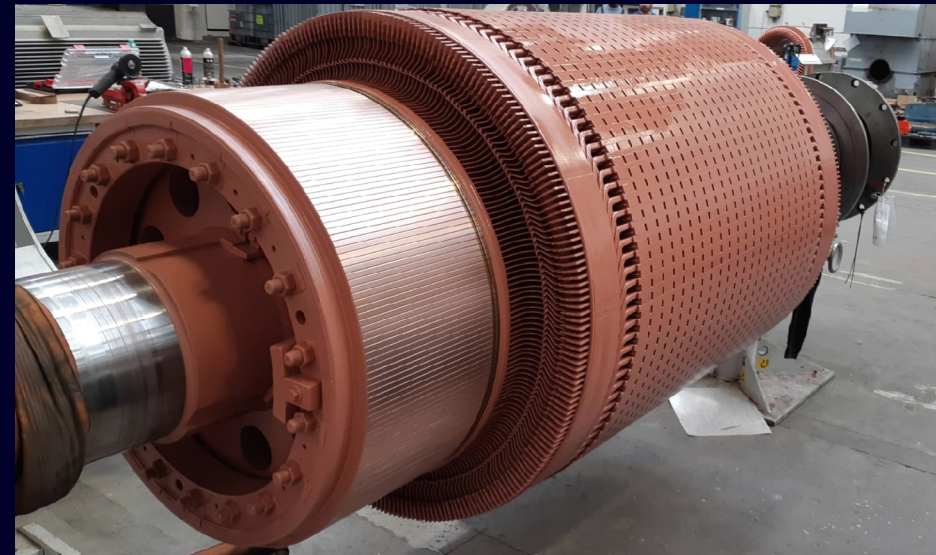
Po opravě



Ukázka oprav – oprava rotoru DC motoru



Před opravou



Po opravě

Reference



Generální oprava kroužkového motoru



Reference

Asynchronní motor pro jadernou elektrárnu

2V-206-02h

6 000 V

4 250 kW

ČKD PRAHA 1977

Výměna cívek na původním vinutí

- Čištění stroje
- Mechanická a elektrická diagnostika
- Demontáž strojů
- Mechanická diagnostika po demontáži
- elektrická diagnostika po demontáži
- Odstranění původního vinutí (pyrolýza)
- Čištění statoru po pyrolýze
- Zkouška magnetizace
- Výroba nových plechů pro stator
- Montáž nového statoru
- Výroba nového vinutí statoru
- Impregnace vinutí
- Elektrické zkoušky po navinutí
- Povrchová úprava statoru (elektricky izolující barva)
- Montáž motoru
- Závěrečná zkouška motoru dle EN 10204
- Obnovení barevného nátěru motoru

