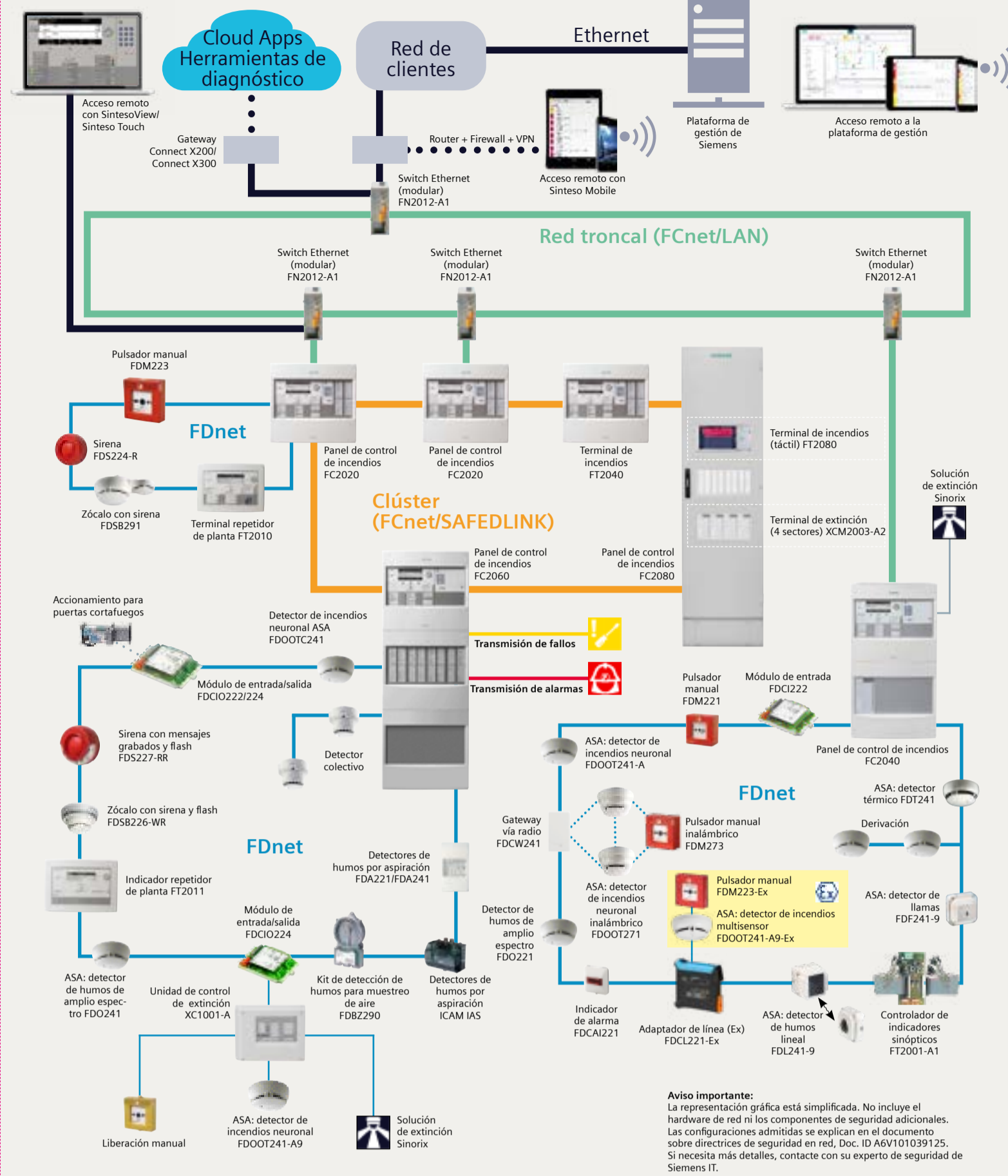


Sinteso

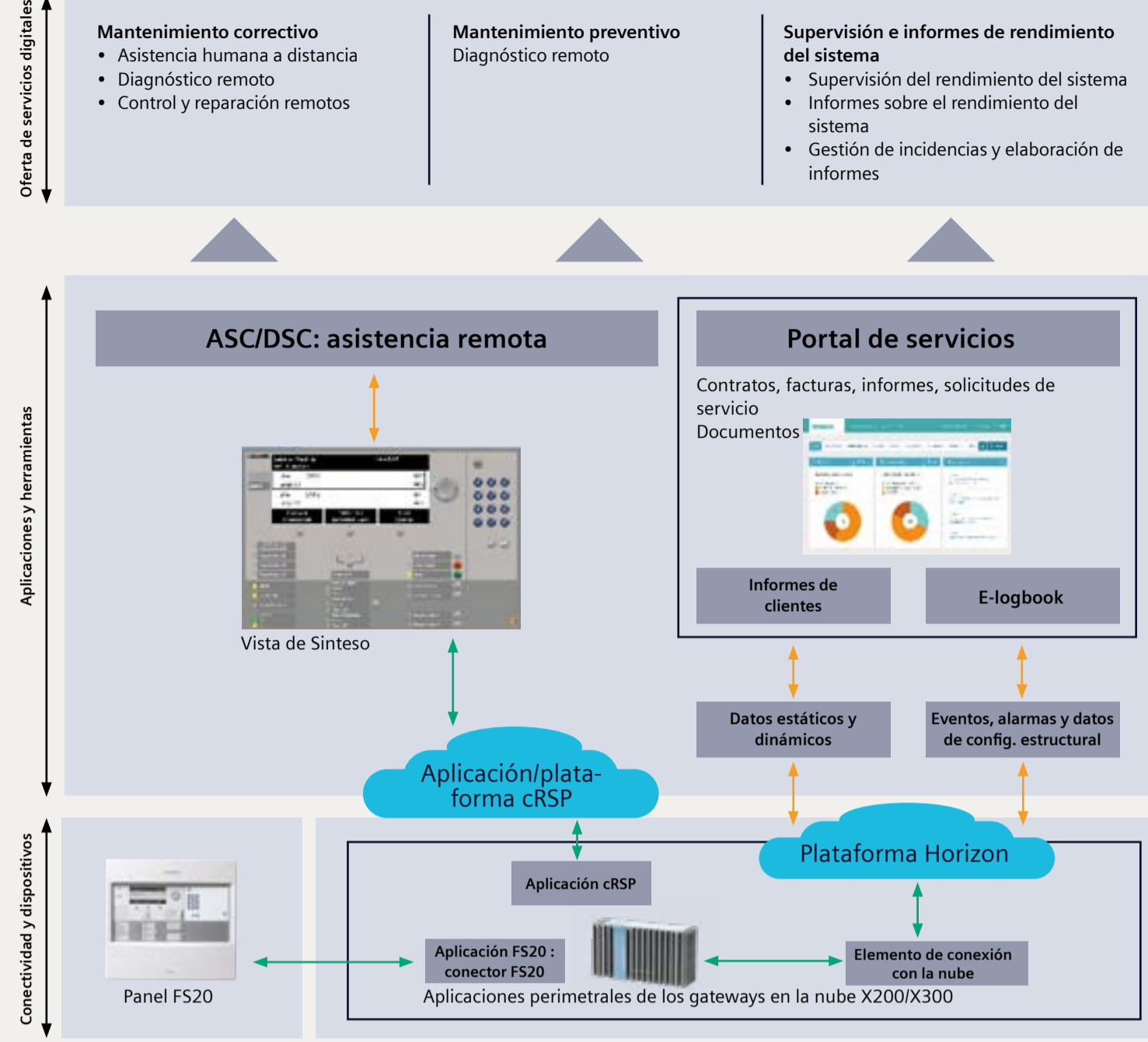
paneles, red y accesorios

Herramienta de planificación

Sinteso: porque una protección más inteligente importa



Servicios digitales para el sistema FS20 Sinteso



Plataforma de servicio remoto común (cRSP) de Siemens

cRSP es una plataforma informática para todos los componentes de Siemens que facilita el acceso remoto a sistemas técnicos basados en IP. Pueden conectarse a la cRSP sistemas de seguridad, de protección contra incendios y de confort. Gracias a la cRSP, los empleados pueden visualizar aquellos sistemas de los clientes para los que tienen autorización. La plataforma cumple normas de seguridad muy estrictas. Siemens fue una de las primeras organizaciones del mundo en implementar un sistema de gestión de seguridad de la información (SGSI) internacionalmente reconocido para servicios remotos con arreglo a la norma ISO/IEC 27001.

Funciones del portal de servicios

- Consulta y gestión de facturas y contratos
- Consulta e historial de los sistemas instalados
- Solicitud de asistencia y apertura de tickets
- Seguimiento de tickets de asistencia
- Elaboración y consulta de informes
- Consulta del estado más reciente del sistema con E-logbook

Panel de control Sinteso FC2080: flexibilidad y seguridad únicas



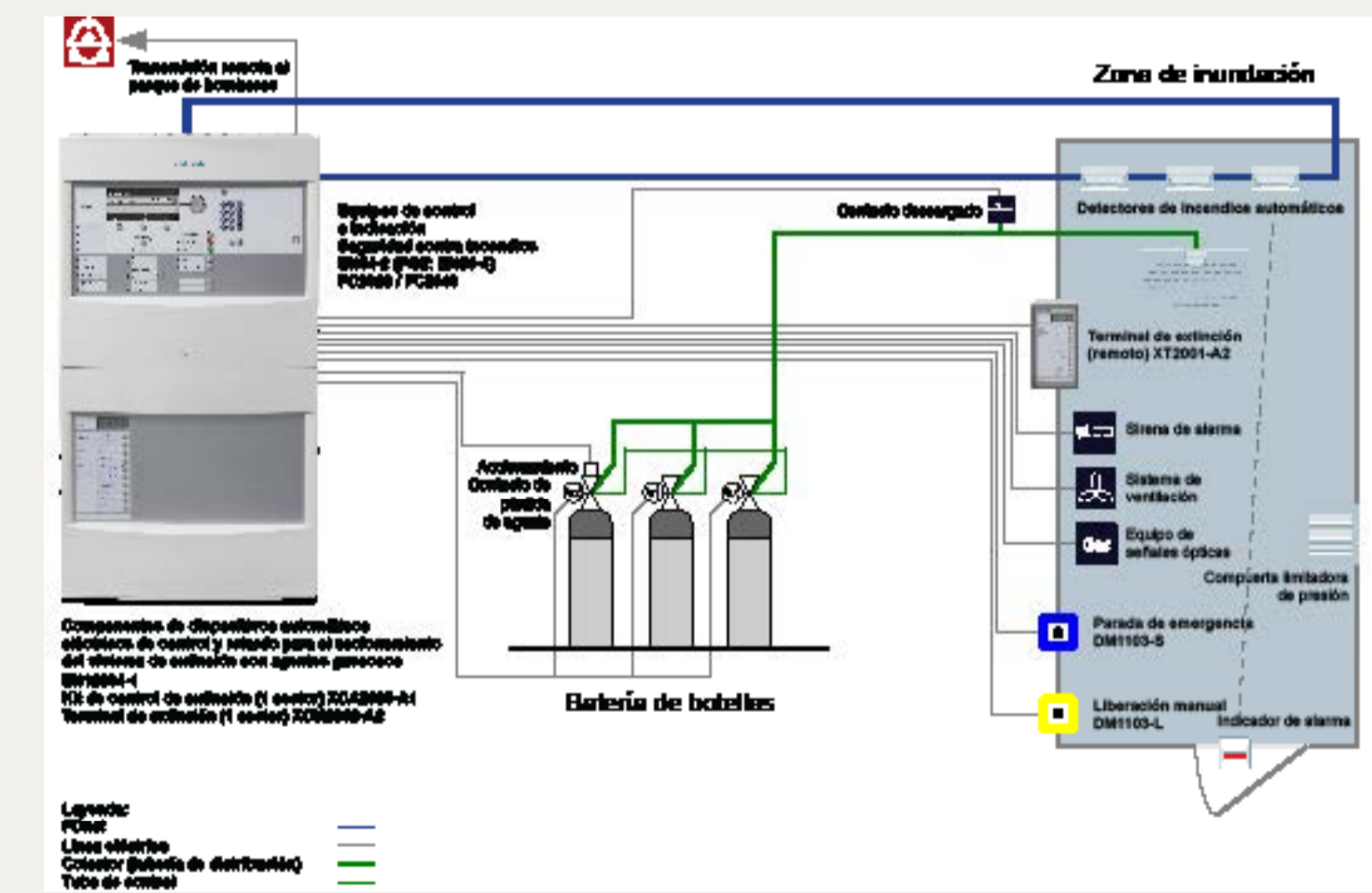
Equipamiento básico

- Armarío de suelo 1***
Alojamiento (armario de suelo de 19") FH2080-AA
- Alojamiento incl. base, puerta y compartimento para plano A3
- Dimensiones incl. la base: 601 x 2204 x 615 mm (An x Al x F)
N.º de pedido: S54400-C103-A1
- Unidad de procesador 1***
Unidad de procesador (19", FC2080) FCC2002-A1 1
- Soporte para tarjetas (CPU) con:
• Tarjeta CPU (FC2080) incl. módulo de red SAFEDLINK, CCI FN2010-A1
• Tarjeta de comunicación (FC2080) incl. módulo de red (SAFEDLINK, CCI FN2010-A1)
• 1 ranura libre para una segunda tarjeta CPU opcional (FC2080)
• 2 ranuras libres para tarjetas de bus de módulo
- Soporte para tarjetas (5 ranuras) con ranuras para un máximo de 5 tarjetas de bus de módulo
- Kit de cableado para conectar una unidad de trabajo opcional
N.º de pedido: S54400-B17-A1
- Tarjeta CPU (FC2080) FCC2004-A1 0 a 1**
- Segunda tarjeta CPU para funcionamiento redundante
N.º de pedido: S54400-A18-A1
- Fuente de alimentación 3**
Fuente de alimentación 1 a 4**
Soporte (fuente de alimentación de 19") FHA2022-A1 1 a 4**
- Soporte de 19" incl. 2 fuentes de alimentación (150 W) en cascada
N.º de pedido: S54400-B24-A1
- Kit de fuente de alimentación (150 W, B) FP2005-A1 0 a 1**
- 1 por cada FHA2022-A1
- Para ampliar la FHA2022-A1 en 150 W
N.º de pedido: ASQ00018779
- Bandeja para baterías (19") FHA2021-A11 1**
- 1 por cada FHA2022-A1
- Bandeja para baterías incl. 2 correas tensores
- Para un máx. de 2 baterías de 100 Ah (se solicitan por separado)
N.º de pedido: S54400-B23-A1
- Soportes de 19"**
Soporte (19", soporte para tarjetas) FHA2023-A1 0 a 3
- Para un máx. de 2 soportes de tarjetas (5 ranuras) FCA2008-A1
N.º de pedido: S54400-B25-A1
- Soporte de extinción (19", soporte para tarjetas) FHA2024-A1 0 a 8**
- Para componentes opcionales, altura máx. 135 mm en carril DIN de dos niveles, longitud de 430 mm; máx. 1 adaptador del depósito de llaves SDA 300 (8FAM 03)
N.º de pedido: S54400-B26-A1
- Soporte de extinción (19", soporte para tarjetas) FHA2025-A1 0 a 2**
- Para un máx. de 4 soportes de tarjetas FCA2046-A1
N.º de pedido: S54392-B7-A1
- Soporte de extinción (19", soporte para tarjetas) FHA2026-A1 0 a 2**
- Para un máx. de 4 soportes de tarjetas FCA2046-A1
N.º de pedido: S54392-B7-A1
- Soporte de extinción (19", soporte para tarjetas) FHA2027-A1 0 a 2**
- Para un máx. de 4 soportes de tarjetas FCA2046-A1
N.º de pedido: S54392-B7-A1
- Soporte de extinción (19", soporte para tarjetas) FHA2028-A1 0 a 2**
- Para un máx. de 4 soportes de tarjetas FCA2046-A1
N.º de pedido: S54392-B7-A1
- Soporte de extinción (19", soporte para tarjetas) FHA2029-A1 0 a 2**
- Para un máx. de 4 soportes de tarjetas FCA2046-A1
N.º de pedido: S54392-B7-A1
- Soporte de extinción (19", soporte para tarjetas) FHA2030-A1 0 a 2**
- Para un máx. de 4 soportes de tarjetas FCA2046-A1
N.º de pedido: S54392-B7-A1
- Soporte de extinción (19", soporte para tarjetas) FHA2031-A1 0 a 2**
- Para un máx. de 4 soportes de tarjetas FCA2046-A1
N.º de pedido: S54392-B7-A1
- Soporte de extinción (19", soporte para tarjetas) FHA2032-A1 0 a 2**
- Para un máx. de 4 soportes de tarjetas FCA2046-A1
N.º de pedido: S54392-B7-A1
- Soporte de extinción (19", soporte para tarjetas) FHA2033-A1 0 a 2**
- Para un máx. de 4 soportes de tarjetas FCA2046-A1
N.º de pedido: S54392-B7-A1
- Soporte de extinción (19", soporte para tarjetas) FHA2034-A1 0 a 2**
- Para un máx. de 4 soportes de tarjetas FCA2046-A1
N.º de pedido: S54392-B7-A1
- Soporte de extinción (19", soporte para tarjetas) FHA2035-A1 0 a 2**
- Para un máx. de 4 soportes de tarjetas FCA2046-A1
N.º de pedido: S54392-B7-A1
- Soporte de extinción (19", soporte para tarjetas) FHA2036-A1 0 a 2**
- Para un máx. de 4 soportes de tarjetas FCA2046-A1
N.º de pedido: S54392-B7-A1
- Soporte de extinción (19", soporte para tarjetas) FHA2037-A1 0 a 2**
- Para un máx. de 4 soportes de tarjetas FCA2046-A1
N.º de pedido: S54392-B7-A1
- Soporte de extinción (19", soporte para tarjetas) FHA2038-A1 0 a 2**
- Para un máx. de 4 soportes de tarjetas FCA2046-A1
N.º de pedido: S54392-B7-A1
- Soporte de extinción (19", soporte para tarjetas) FHA2039-A1 0 a 2**
- Para un máx. de 4 soportes de tarjetas FCA2046-A1
N.º de pedido: S54392-B7-A1
- Soporte de extinción (19", soporte para tarjetas) FHA2040-A1 0 a 2**
- Para un máx. de 4 soportes de tarjetas FCA2046-A1
N.º de pedido: S54392-B7-A1
- Soporte de extinción (19", soporte para tarjetas) FHA2041-A1 0 a 2**
- Para un máx. de 4 soportes de tarjetas FCA2046-A1
N.º de pedido: S54392-B7-A1
- Soporte de extinción (19", soporte para tarjetas) FHA2042-A1 0 a 2**
- Para un máx. de 4 soportes de tarjetas FCA2046-A1
N.º de pedido: S54392-B7-A1
- Soporte de extinción (19", soporte para tarjetas) FHA2043-A1 0 a 2**
- Para un máx. de 4 soportes de tarjetas FCA2046-A1
N.º de pedido: S54392-B7-A1
- Soporte de extinción (19", soporte para tarjetas) FHA2044-A1 0 a 2**
- Para un máx. de 4 soportes de tarjetas FCA2046-A1
N.º de pedido: S54392-B7-A1
- Soporte de extinción (19", soporte para tarjetas) FHA2045-A1 0 a 2**
- Para un máx. de 4 soportes de tarjetas FCA2046-A1
N.º de pedido: S54392-B7-A1
- Soporte de extinción (19", soporte para tarjetas) FHA2046-A1 0 a 2**
- Para un máx. de 4 soportes de tarjetas FCA2046-A1
N.º de pedido: S54392-B7-A1
- Soporte de extinción (19", soporte para tarjetas) FHA2047-A1 0 a 2**
- Para un máx. de 4 soportes de tarjetas FCA2046-A1
N.º de pedido: S54392-B7-A1
- Soporte de extinción (19", soporte para tarjetas) FHA2048-A1 0 a 2**
- Para un máx. de 4 soportes de tarjetas FCA2046-A1
N.º de pedido: S54392-B7-A1
- Soporte de extinción (19", soporte para tarjetas) FHA2049-A1 0 a 2**
- Para un máx. de 4 soportes de tarjetas FCA2046-A1
N.º de pedido: S54392-B7-A1
- Soporte de extinción (19", soporte para tarjetas) FHA2050-A1 0 a 2**
- Para un máx. de 4 soportes de tarjetas FCA2046-A1
N.º de pedido: S54392-B7-A1
- Soporte de extinción (19", soporte para tarjetas) FHA2051-A1 0 a 2**
- Para un máx. de 4 soportes de tarjetas FCA2046-A1
N.º de pedido: S54392-B7-A1
- Soporte de extinción (19", soporte para tarjetas) FHA2052-A1 0 a 2**
- Para un máx. de 4 soportes de tarjetas FCA2046-A1
N.º de pedido: S54392-B7-A1
- Soporte de extinción (19", soporte para tarjetas) FHA2053-A1 0 a 2**
- Para un máx. de 4 soportes de tarjetas FCA2046-A1
N.º de pedido: S54392-B7-A1
- Soporte de extinción (19", soporte para tarjetas) FHA2054-A1 0 a 2**
- Para un máx. de 4 soportes de tarjetas FCA2046-A1
N.º de pedido: S54392-B7-A1
- Soporte de extinción (19", soporte para tarjetas) FHA2055-A1 0 a 2**
- Para un máx. de 4 soportes de tarjetas FCA2046-A1
N.º de pedido: S54392-B7-A1
- Soporte de extinción (19", soporte para tarjetas) FHA2056-A1 0 a 2**
- Para un máx. de 4 soportes de tarjetas FCA2046-A1
N.º de pedido: S54392-B7-A1
- Soporte de extinción (19", soporte para tarjetas) FHA2057-A1 0 a 2**
- Para un máx. de 4 soportes de tarjetas FCA2046-A1
N.º de pedido: S54392-B7-A1
- Soporte de extinción (19", soporte para tarjetas) FHA2058-A1 0 a 2**
- Para un máx. de 4 soportes de tarjetas FCA2046-A1
N.º de pedido: S54392-B7-A1
- Soporte de extinción (19", soporte para tarjetas) FHA2059-A1 0 a 2**
- Para un máx. de 4 soportes de tarjetas FCA2046-A1
N.º de pedido: S54392-B7-A1
- Soporte de extinción (19", soporte para tarjetas) FHA2060-A1 0 a 2**
- Para un máx. de 4 soportes de tarjetas FCA2046-A1
N.º de pedido: S54392-B7-A1
- Soporte de extinción (19", soporte para tarjetas) FHA2061-A1 0 a 2**
- Para un máx. de 4 soportes de tarjetas FCA2046-A1
N.º de pedido: S54392-B7-A1
- Soporte de extinción (19", soporte para tarjetas) FHA2062-A1 0 a 2**
- Para un máx. de 4 soportes de tarjetas FCA2046-A1
N.º de pedido: S54392-B7-A1
- Soporte de extinción (19", soporte para tarjetas) FHA2063-A1 0 a 2**
- Para un máx. de 4 soportes de tarjetas FCA2046-A1
N.º de pedido: S54392-B7-A1
- Soporte de extinción (19", soporte para tarjetas) FHA2064-A1 0 a 2**
- Para un máx. de 4 soportes de tarjetas FCA2046-A1
N.º de pedido: S54392-B7-A1
- Soporte de extinción (19", soporte para tarjetas) FHA2065-A1 0 a 2**
- Para un máx. de 4 soportes de tarjetas FCA2046-A1
N.º de pedido: S54392-B7-A1
- Soporte de extinción (19", soporte para tarjetas) FHA2066-A1 0 a 2**
- Para un máx. de 4 soportes de tarjetas FCA2046-A1
N.º de pedido: S54392-B7-A1
- Soporte de extinción (19", soporte para tarjetas) FHA2067-A1 0 a 2**
- Para un máx. de 4 soportes de tarjetas FCA2046-A1
N.º de pedido: S54392-B7-A1
- Soporte de extinción (19", soporte para tarjetas) FHA2068-A1 0 a 2**
- Para un máx. de 4 soportes de tarjetas FCA2046-A1
N.º de pedido: S54392-B7-A1
- Soporte de extinción (19", soporte para tarjetas) FHA2069-A1 0 a 2**
- Para un máx. de 4 soportes de tarjetas FCA2046-A1
N.º de pedido: S54392-B7-A1
- Soporte de extinción (19", soporte para tarjetas) FHA2070-A1 0 a 2**
- Para un máx. de 4 soportes de tarjetas FCA2046-A1
N.º de pedido: S54392-B7-A1
- Soporte de extinción (19", soporte para tarjetas) FHA2071-A1 0 a 2**
- Para un máx. de 4 soportes de tarjetas FCA2046-A1
N.º de pedido: S54392-B7-A1
- Soporte de extinción (19", soporte para tarjetas) FHA2072-A1 0 a 2**
- Para un máx. de 4 soportes de tarjetas FCA2046-A1
N.º de pedido: S54392-B7-A1
- Soporte de extinción (19", soporte para tarjetas) FHA2073-A1 0 a 2**
- Para un máx. de 4 soportes de tarjetas FCA2046-A1
N.º de pedido: S54392-B7-A1
- Soporte de extinción (19", soporte para tarjetas) FHA2074-A1 0 a 2**
- Para un máx. de 4 soportes de tarjetas FCA2046-A1
N.º de pedido: S54392-B7-A1
- Soporte de extinción (19", soporte para tarjetas) FHA2075-A1 0 a 2**
- Para un máx. de 4 soportes de tarjetas FCA2046-A1
N.º de pedido: S54392-B7-A1
- Soporte de extinción (19", soporte para tarjetas) FHA2076-A1 0 a 2**
- Para un máx. de 4 soportes de tarjetas FCA2046-A1
N.º de pedido: S54392-B7-A1
- Soporte de extinción (19", soporte para tarjetas) FHA2077-A1 0 a 2**
- Para un máx. de 4 soportes de tarjetas FCA2046-A1
N.º de pedido: S54392-B7-A1
- Soporte de extinción (19", soporte para tarjetas) FHA2078-A1 0 a 2**
- Para un máx. de 4 soportes de tarjetas FCA2046-A1
N.º de pedido: S54392-B7-A1
- Soporte de extinción (19", soporte para tarjetas) FHA2079-A1 0 a 2**
- Para un máx. de 4 soportes de tarjetas FCA2046-A1
N.º de pedido: S54392-B7-A1
- Soporte de extinción (19", soporte para tarjetas) FHA2080-A1 0 a 2**
- Para un máx. de 4 soportes de tarjetas FCA2046-A1
N.º de pedido: S54392-B7-A1
- Soporte de extinción (19", soporte para tarjetas) FHA2081-A1 0 a 2**
- Para un máx. de 4 soportes de tarjetas FCA2046-A1
N.º de pedido: S54392-B7-A1
- Soporte de extinción (19", soporte para tarjetas) FHA2082-A1 0 a 2**
- Para un máx. de 4 soportes de tarjetas FCA2046-A1
N.º de pedido: S54392-B7-A1
- Soporte de extinción (19", soporte para tarjetas) FHA2083-A1 0 a 2**
- Para un máx. de 4 soportes de tarjetas FCA2046-A1
N.º de pedido: S54392-B7-A1
- Soporte de extinción (19", soporte para tarjetas) FHA2084-A1 0 a 2**
- Para un máx. de 4 soportes de tarjetas FCA2046-A1
N.º de pedido: S54392-B7-A1
- Soporte de extinción (19", soporte para tarjetas) FHA2085-A1 0 a 2**
- Para un máx. de 4 soportes de tarjetas FCA2046-A1
N.º de pedido: S54392-B7-A1
- Soporte de extinción (19", soporte para tarjetas) FHA2086-A1 0 a 2**
- Para un máx. de 4 soportes de tarjetas FCA2046-A1
N.º de pedido: S54392-B7-A1
- Soporte de extinción (19", soporte para tarjetas) FHA2087-A1 0 a 2**
- Para un máx. de 4 soportes de tarjetas FCA2046-A1
N.º de pedido: S54392-B7-A1
- Soporte de extinción (19", soporte para tarjetas) FHA2088-A1 0 a 2**
- Para un máx. de 4 soportes de tarjetas FCA2046-A1
N.º de pedido: S54392-B7-A1
- Soporte de extinción (19", soporte para tarjetas) FHA2089-A1 0 a 2**
- Para un máx. de 4 soportes de tarjetas FCA2046-A1
N.º de pedido: S54392-B7-A1
- Soporte de extinción (19", soporte para tarjetas) FHA2090-A1 0 a 2**
- Para un máx. de 4 soportes de tarjetas FCA2046-A1
N.º de pedido: S54392-B7-A1
- Soporte de extinción (19", soporte para tarjetas) FHA2091-A1 0 a 2**
- Para un máx. de 4 soportes de tarjetas FCA2046-A1
N.º de pedido: S54392-B7-A1
- Soporte de extinción (19", soporte para tarjetas) FHA2092-A1 0 a 2**
- Para un máx. de 4 soportes de tarjetas FCA2046-A1
N.º de pedido: S54392-B7-A1
- Soporte de extinción (19", soporte para tarjetas) FHA2093-A1 0 a 2**
- Para un máx. de 4 soportes de tarjetas FCA2046-A1
N.º de pedido: S54392-B7-A1
- Soporte de extinción (19", soporte para tarjetas) FHA2094-A1 0 a 2**
- Para un máx. de 4 soportes de tarjetas FCA2046-A1
N.º de pedido: S54392-B7-A1
- Soporte de extinción (19", soporte para tarjetas) FHA2095-A1 0 a 2**
- Para un máx. de 4 soportes de tarjetas FCA2046-A1
N.º de pedido: S54392-B7-A1
- Soporte de extinción (19", soporte para tarjetas) FHA2096-A1 0 a 2**
- Para un máx. de 4 soportes de tarjetas FCA2046-A1
N.º de pedido: S54392-B7-A1
- Soporte de extinción (19", soporte para tarjetas) FHA2097-A1 0 a 2**
- Para un máx. de 4 soportes de tarjetas FCA2046-A1
N.º de pedido: S54392-B7-A1
- Soporte de extinción (19", soporte para tarjetas) FHA2098-A1 0 a 2**
- Para un máx. de 4 soportes de tarjetas FCA2046-A1
N.º de pedido: S54392-B7-A1
- Soporte de extinción (19", soporte para tarjetas) FHA2099-A1 0 a 2**
- Para un máx. de 4 soportes de tarjetas FCA2046-A1
N.º de pedido: S54392-B7-A1
- Soporte de extinción (19", soporte para tarjetas) FHA2100-A1 0 a 2**
- Para un máx. de 4 soportes de tarjetas FCA2046-A1
N.º de pedido: S54392-B7-A1

Planificación de control de extinción integrada

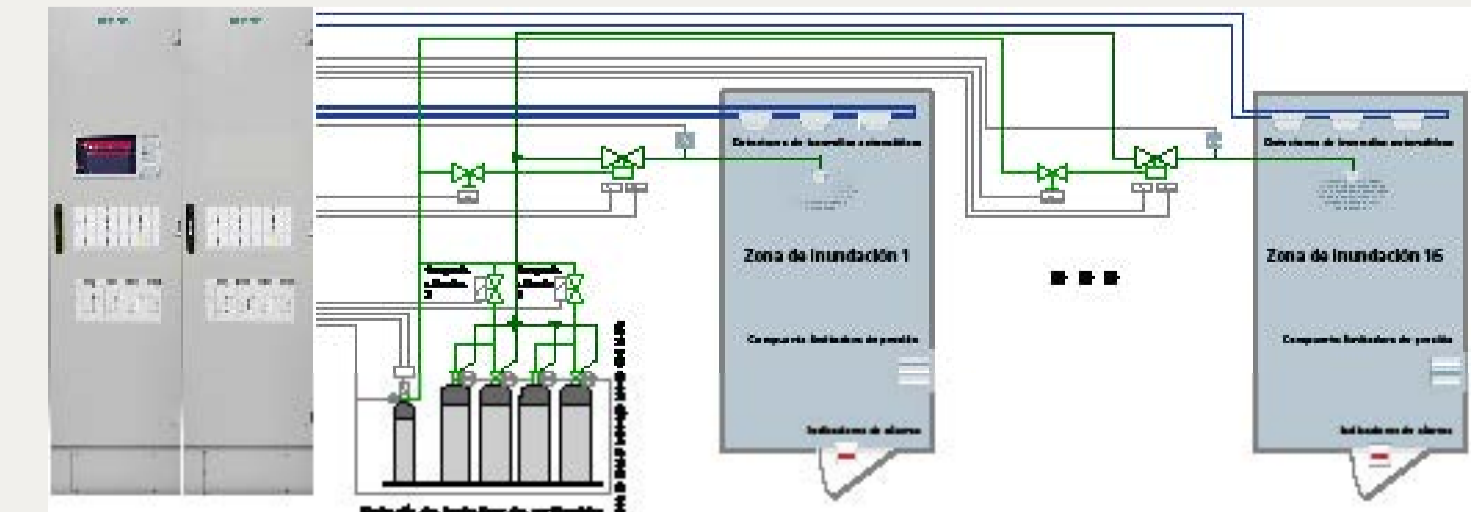
Extinción en sector único

Panel de control FC20 que combina detección y extinción de incendios, utilizado como sistema de extinción de un sector. El FC20 funciona con la mayoría de los sistemas de extinción para protección de estancias y objetos. Una instalación de sector único consta de una zona de inundación única y una batería de botellas. Cuando se produce un incendio, el agente extinguidor fluye a través de los colectores hacia la zona de inundación y desde allí se distribuye mediante boquillas. El sistema también puede configurarse con una batería de botellas de reserva.



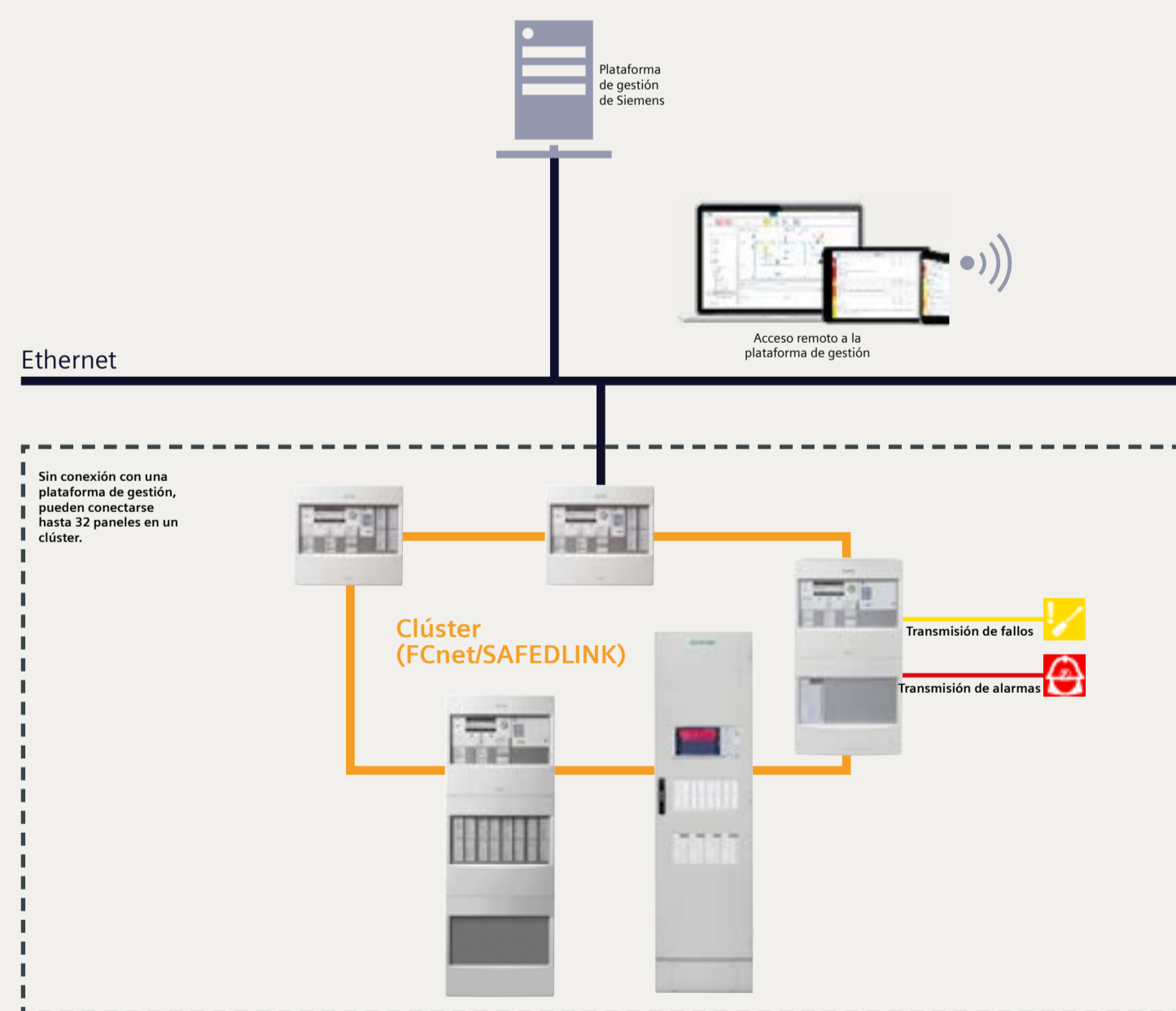
Extinción en varios sectores

Panel de control FC2080 que combina detección y extinción de incendios, utilizado como sistema de extinción de varios sectores. Una instalación de varios sectores consta de una batería única de botellas que se comparte con varias zonas de inundación por medio de válvulas selectoras. Cuando se produce un incendio en una de las zonas de inundación, se abre la válvula selectora correspondiente y se abren los grupos de botellas necesarios. El agente extinguidor fluye a través de los colectores hasta la zona de inundación. El sistema también puede configurarse con una batería de botellas de reserva.



Topología 1

Pueden conectarse en red hasta 16 paneles en un clúster (FCnet/SAFEDLINK), si están conectados a una plataforma de gestión. Sin una plataforma de gestión, pueden conectarse 32 paneles como máximo.

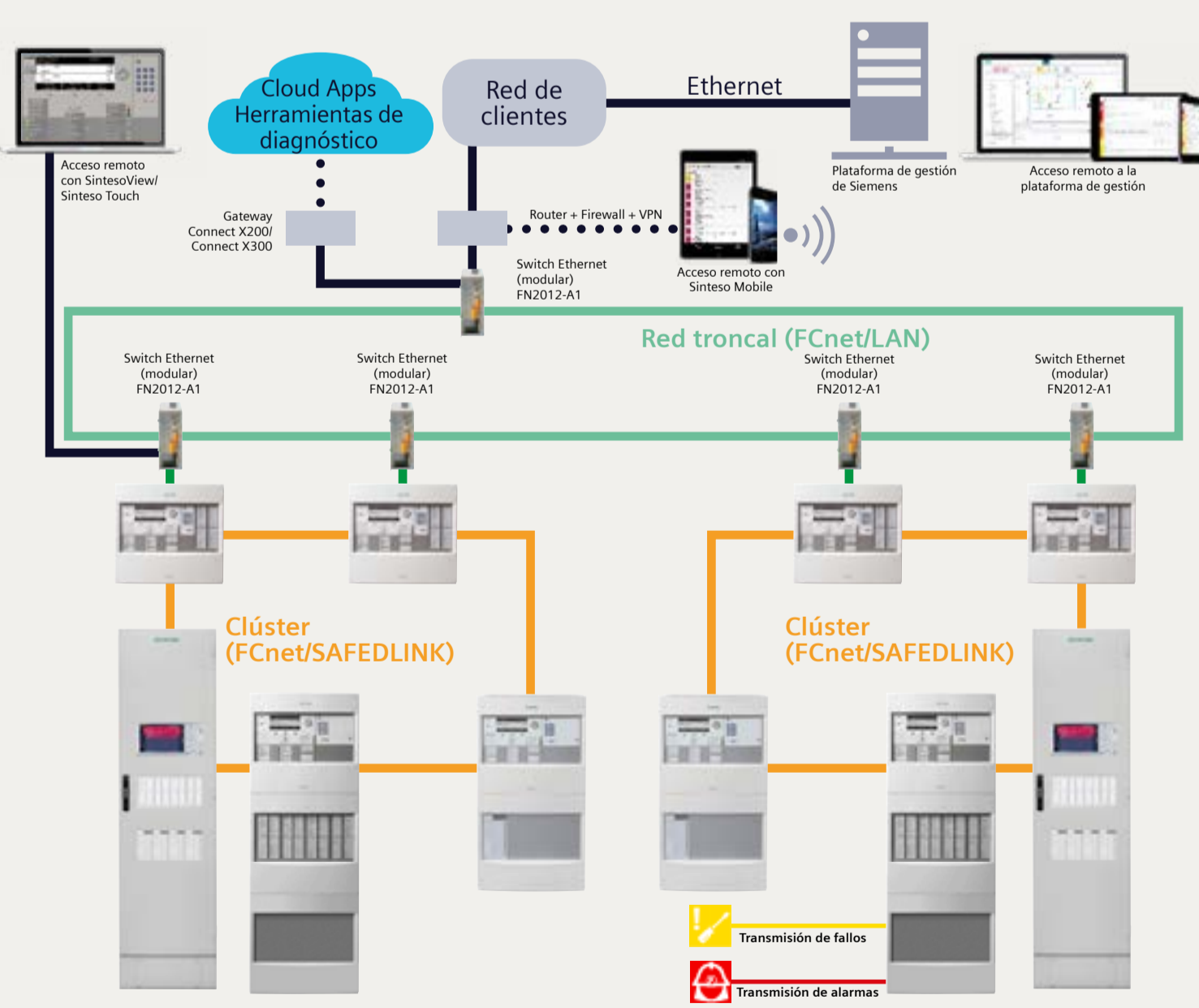


Ejemplo de características de topología

- Fácil conexión de paneles en red
 - Paneles que funcionan como solución independiente o en red, con una longitud total de hasta 1280 km
 - Puede utilizarse una infraestructura de cable existente
- | Datos clave | |
|---|-------|
| - N.º máx. de paneles conectables en red: | 32 |
| - N.º máx. de paneles conectables en red si están conectados a una plataforma de gestión: | 16 |
| - Distancia máxima entre paneles con cable de cobre: | |
| • sin repetidor: | 1 km |
| • con repetidor (FN2002-A1): | 2 km |
| - Distancia máxima entre paneles con cable de fibra óptica: | |
| • multimodo (FN2007-A1): | 4 km |
| • monomodo (FN2006-A1): | 40 km |
| - N.º máx. de paneles con visión de todo el sistema: | 5 |

Topología 2

Hasta 64 paneles en un único sistema que cumple con la norma EN 54, con multitud de combinaciones de clústeres y red troncal, y con conexión a una plataforma de gestión a través de una red de clientes.



Ejemplo de características de topología

- Conexión en red conforme a la norma EN 54 de hasta 64 paneles a través de una red troncal
 - Redes extensas que abarcan grandes distancias
 - Disponibilidad máxima del sistema gracias a la redundancia de sistemas
 - Los paneles de diferentes clústeres pueden comunicarse entre sí
 - Incluso con estas estructuras de red, puede implementarse un sistema de transmisión que abarque todo el sistema, incluidos los periféricos de extinción de incendios, en un punto de contacto central
 - Los complejos de edificaciones distribuidas pueden gozar de una protección ideal
 - Conexión con la red troncal por cable de fibra óptica
- | Datos clave | |
|---|----|
| - N.º máx. de paneles conectables en red, incl. clústeres (conforme a EN 54): | 64 |
| - N.º máx. de clústeres: | 14 |
| - N.º máx. de paneles conectables en red por clúster: | 16 |
| - Cantidad de paneles con visión de todo el sistema: | 5 |

Publicado por Siemens Switzerland Ltd 2021
Smart Infrastructure
Global Headquarters
6900 Zug
Suiza
Tel.: +41 58 724 24 24
Estado 10/2021
Información sujeta a modificaciones y errores. La información de este documento incluye únicamente descripciones generales o características de prestaciones que pueden no coincidir exactamente con lo descrito o que tal vez lleguen a modificarse durante un ulterior desarrollo de los productos. Las características de prestaciones solicitadas únicamente serán vinculantes si han sido incluídas explícitamente en el contrato de compra/venta.
© Siemens Switzerland Ltd, 2021

Las infraestructuras inteligentes de Siemens conectan las fuentes de energía, los edificios y la industria para mejorar la forma en que vivimos y trabajamos.
Colaboramos con nuestros clientes y socios en la creación de un ecosistema que responde de forma intuitiva a las necesidades de las personas y ayuda a los clientes a hacer un mejor uso de sus recursos.
Con nuestra ayuda los clientes prosperan y las comunidades progresan, y facilitamos un desarrollo sostenible.
Creating environments that care.
siemens.com/smart-infrastructure

Sinteso Herramienta de planificación

SintesoView/Sinteso Touch, Sinteso Mobile

Para el funcionamiento remoto con SintesoView y Sinteso Touch, un dispositivo compatible con Windows se conecta a Internet o a la red del cliente a través de LAN, WLAN o un operador de telefonía móvil. Después se transmiten las señales a un switch Ethernet que se conecta a la red troncal. Esta conexión está protegida contra el acceso no autorizado por medio de un firewall. Para acceder al sistema de protección contra incendios se necesita una clave de licencia. El dispositivo se comporta como un terminal virtual que tiene la misma interfaz de usuario que la estación de trabajo o el panel (FT2080, FT2040, FC200x) en la red de detección de incendios.

La interfaz de usuario de la app Sinteso Mobile para teléfonos inteligentes Android es de diseño tabular y facilita un acceso completo al sistema. Las alarmas y los fallos se codifican por color.

Red troncal (FCnet/LAN)

Los clústeres pueden conectarse a través de una red troncal Ethernet mediante la tecnología de LAN comercial. Siemens es el primer fabricante que ofrece esta posibilidad como solución conforme a la norma EN 54. Con una arquitectura informática estándar, se puede obtener una representación ideal de las estructuras de los edificios y los procesos organizativos.

Características de la conexión en red a través de una red troncal

- Switch Ethernet para conectar un clúster (FCnet/SAFEDLINK) a la red troncal (FCnet/LAN)
- Transmisión redundante gracias a un cableado circular
- Posibilidad de conexión redundante con dos switches Ethernet
- Mayor protección CEM gracias al cableado de fibra óptica
- Control de todo el sistema programable fácilmente y conforme a la norma EN 54
- Vista configurable de cada panel
- Cada panel puede utilizarse como panel de router (lea la documentación aparte).

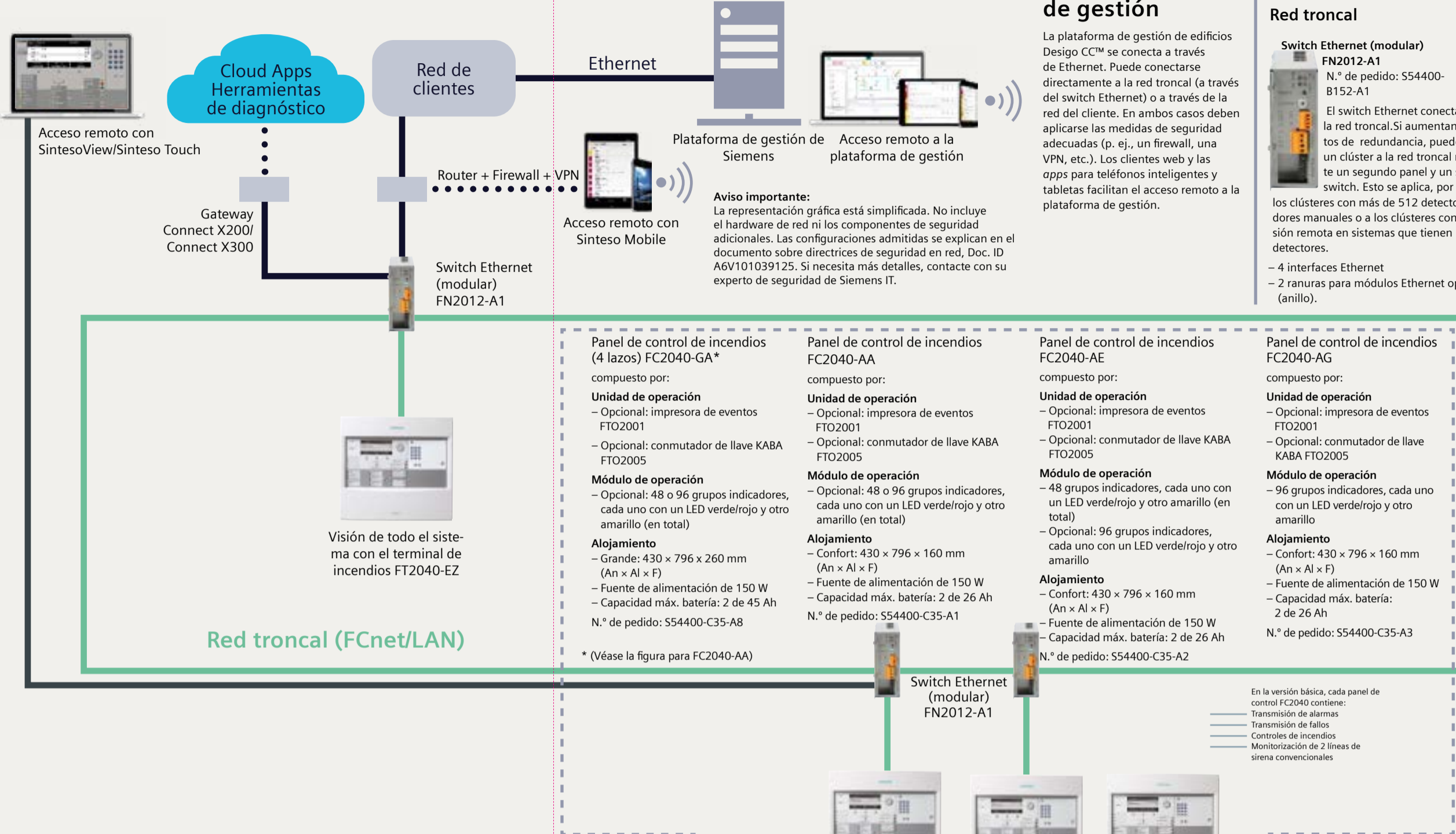
Datos clave

- N.º máx. de paneles en el sistema EN 54: 64
- N.º máx. de paneles en un clúster: 16
- N.º máx. de clústeres conectables en red: 14
- Cantidad de paneles situados directamente en la red troncal: 4*
- Cantidad de paneles con visión de todo el sistema: 5*
- Distancia máxima entre clústeres: 4000 m
- Fibra óptica multimodo (FN2012-A1 con módulo Ethernet [MM] VN2002-A1): 40.000 m
- Fibra óptica monomodo (FN2012-A1 con módulo Ethernet [SM] VN2003-A1): 40.000 m

* más con una topología de sistema adecuada

Deben tenerse en cuenta las siguientes directrices

- Para cumplir con la norma EN 54, solo hace falta 1 switch Ethernet que conecte a la red troncal paneles de control con menos de 512 detectores de incendios.



Clúster (FCnet/SAFEDLINK)

A través del avanzado FCnet/SAFEDLINK pueden conectarse en red hasta 32 paneles (paneles de control de incendios y terminales de incendios).

Características de la conexión de red a través del bus del sistema

- Cableado con líneas de dos hilos
- Transmisión redundante gracias a un cableado circular
- Mayor seguridad gracias al modo degradado que utiliza un segundo módulo de red
- No se necesita un cableado adicional para el modo degradado, ni siquiera para los sistemas con más de 512 detectores de incendios
- Vista configurable de los paneles individuales

Datos clave

- N.º máx. de paneles en un clúster: 32
- N.º máx. de paneles en una planta: 16
- Si están conectados a un sistema de gestión: 16
- Distancia máxima entre paneles con cable de cobre: 1 km
- sin repetidor: 2 km
- Distancia máxima entre paneles con cable de fibra óptica: 4 km
- multimodo (FN2007-A1): 40 km
- monomodo (FN2008-A1): 40 km
- N.º máx. de paneles con visión de todo el sistema: 5

FDnet

FDnet (Red de dispositivos de campo) es un sistema de bus moderno y multipropósito. Facilita una comunicación rápida a prueba de errores entre los elementos del bus de Sinteso y el panel de control de incendios.

Características de la conexión de red a través del bus de detector

- Uso de todo tipo de cables (con o sin apantallamiento)
- Integración de redes de cable radiales sin necesidad de modificar la red de cable
- No se necesita apantallamiento
- Turboaisladores para generación y detección de alarmas sin interrupciones
- Lazo de 2 hilos
- Los elementos del bus reciben la alimentación a través de la FDnet (excepto el módulo de entrada/salida FDC0221, el módulo de zonas FDC0223, el "transceptor" FDC0223, la unidad de control de extinción XCI10 y los detectores de humos por aspiración FDA221/FDA241)

Datos clave

- Hasta 40 conectores T-TAP
- Hasta 252 elementos de bus por lazo
- Longitudes de cable de hasta 3,3 km con hasta 252 elementos de bus

Información de planificación detallada

Se dispone de información detallada para la planificación del sistema en el documento de planificación, Doc. ID: 008843.

Leyenda de las interfaces:

- Interfaces serie
- Red troncal (FCnet/LAN)
- Clúster (FCnet/SAFEDLINK)
- FDnet

Módulos de operación

Terminal de extinción (1 sector) XCM2002-A2
 Compuesto por:
 - 1 terminal de extinción
 - LED y pulsadores configurables
 - Indicador de 4 dígitos para mostrar la cuenta atrás del tiempo de preaviso
 N.º de pedido: S54392-83-A1

Terminal de extinción (4 sectores) XCM2036-A2
 Solo para FC2080.
 Compuesto por:
 - 4 terminales de extinción
 - LED y pulsadores configurables
 - Indicador de 4 dígitos para mostrar la cuenta atrás del tiempo de preaviso
 N.º de pedido: S54392-84-A1

Módulo de operación (2 LED incl.) XCM2038-A2
 Contiene 48 grupos indicadores, cada uno con un LED verde/rojo y otro amarillo. Puede asignarse cualquier evento a los LED: 427 x 200 x 25 mm (An x Al x F).
 Opcional: impresora de eventos FT02001-A1.
 N.º de pedido: S54400-8146-A1

Módulo de operación (4 LED incl.) XCM2038-A2
 Contiene 96 grupos indicadores, cada uno con un LED verde/rojo y otro amarillo. Puede asignarse cualquier evento a los LED: 427 x 200 x 25 mm (An x Al x F).
 N.º de pedido: S54400-8147-A1

Commutador de llave (nórdico) KABA FT2006-B1
 Juego de llaves con accesorios de montaje. Puede aplicarse para autorización de funcionamiento.
 N.º de pedido: ASQ00010129

Commutador de llave (nórdico) KABA FT2006-B1
 Juego de llaves con accesorios de montaje. Puede aplicarse para autorización de funcionamiento.
 N.º de pedido: S54392-81-A1

Impresora de eventos FT02001-A1
 La impresora de eventos FT02001-A1 se instala directamente en el panel de control o en el terminal. Es una impresora térmica que registra todos los eventos. Para que funcione se necesita un módulo RS232 (aislado) FCA2001-A1. No está incluido en el kit de la impresora y debe adquirirse por separado.
 N.º de pedido: ASQ00010126

Plataforma de gestión

La plataforma de gestión de edificios Design CCM se conecta a través de Ethernet. Puede conectarse directamente a la red troncal (a través del switch Ethernet) o a través de la red del cliente. En ambos casos deben aplicarse las medidas de seguridad adecuadas (p. ej., un firewall, una VPN, etc.). Los clientes web y las apps para teléfonos inteligentes y tabletas facilitan el acceso remoto a la plataforma de gestión.

Aviso importante:
 La representación gráfica está simplificada. No incluye el hardware de red ni los componentes de seguridad adicionales. Las configuraciones admitidas se explican en el documento sobre directrices de seguridad en red. Doc. ID: A0V11039125. Si necesita más detalles, contacte con su experto de seguridad de Siemens IT.

Componentes de la red Red troncal

Switch Ethernet (modular) FN2012-A1
 N.º de pedido: S54400-8152-A1
 El switch Ethernet conecta clústeres a la red troncal. Si aumentan los requisitos de redundancia, puede enlazarse un clúster a la red troncal mediante un segundo panel y un segundo switch. Esto se aplica, por ejemplo, a los clústeres con más de 512 detectores/pulsadores manuales o a los clústeres con transmisión remota en sistemas que tienen más de 512 detectores.

- 4 interfaces Ethernet
- 2 ranuras para módulos Ethernet opcionales

Convertidor de fibra óptica

Módulos de conexión en red para fibra óptica FN2006-A1 (SM) y FN2007-A1 (MM)
 Con estos módulos de red de fibra óptica, las estaciones Sinteso pueden enlazarse mediante cable de fibra óptica al bus del sistema FCnet/SAFEDLINK en distancias grandes. La alimentación redundante permite la conexión en red conforme a EN 54 incluso de módulos de red remotos.

Características:

- Dos canales independientes con aislamiento galvánico
- Conexiones SC para cables ópticos
- Dos alimentaciones redundantes monitorizadas conformes a EN 54
- Monitorización de fallos de conexión a masa
- Instalación remota o en la estación
- Pueden instalarse en vertical u horizontal en un carril DIN
- FN2006-A1: Transmisión monomodo hasta 40 km
- FN2007-A1: Transmisión multimodo hasta 4 km

Gateway Connect X300 CXG3.X300
 El gateway Connect X300 se conecta a una gran variedad de productos para edificios, tanto de Siemens como de terceros. Con este gateway, los sistemas de seguridad contra incendios pueden conectarse a la nube y, por consiguiente, servir para distintos usos digitales.
 N.º de pedido: S55842-2121-A100

Gateway Connect X200 CXG3.X200
 Connect X200 es un gateway económico que se conecta a una gran variedad de productos para edificios de Siemens y de terceros. Tiene la posibilidad de montaje dentro del panel. Con este gateway, los sistemas de seguridad contra incendios pueden conectarse a la nube y, por consiguiente, servir para distintos usos digitales.
 N.º de pedido: S55842-2121-A100

Repetidor (SAFEDLINK) FN2002-A1
 El repetidor duplica el alcance entre 2 estaciones FCnet (de 1000 a 2000 m). Se necesita una fuente de alimentación separada.
 N.º de pedido: S24236-82502-A1

Clúster (FCnet/SAFEDLINK)

Panel de control de incendios FC2020-AZ
 compuesto por:
 - Unidad de operación
 - Opcional: impresora de eventos FT02001
 - Opcional: conmutador de llave KABA FT02005

Unidad de operación
 - Opcional: impresora de eventos FT02001
 - Opcional: conmutador de llave KABA FT02005

Módulo de operación
 - Opcional: 48 o 96 grupos indicadores, cada uno con un LED verde/rojo y otro amarillo (en total)

Alojamiento
 - Estándar: 430 x 796 x 160 mm (An x Al x F)
 - Fuente de alimentación de 70 W
 - Capacidad máx. batería: 2 de 12 Ah
 N.º de pedido: S54400-C33-A1

Panel de control de incendios FC2020 (2 lazos)

Descripción
 El FC2020 es un panel de control de incendios compacto de 2 lazos. Incluye las siguientes características:
 - 2 lazos FDnet con controlador de línea de 1,5 A
 - Entradas/salidas integradas para periféricos
 - Fuente de alimentación integrada
 - Configuración automática
 - Conectividad de red por FCnet/SAFEDLINK o Ethernet

Datos técnicos

Líneas de detectores FDnet
 - Cantidad de direcciones: máx. 252
 - Cantidad de lazos/derivaciones: 2/4
 - Opcional: con extensión de lazos: 4 lazos/8 derivaciones

Entradas y salidas
 - 1 salida de relé para alarmas de TR
 - 1 salida de alarma monitorizada
 - 1 salida de alarma monitorizada
 - 1 salida de sirena monitorizada (1 A)
 - 8 entradas/salidas de 24 V configurables
 - 1 conexión Ethernet (RJ45)

Alojamiento
 - Estándar: 430 x 398 x 160 mm (An x Al x F)
 - Fuente de alimentación de 70 W
 - Capacidad máx. batería: 2 de 12 Ah
 N.º de pedido: S54400-C33-A3

Panel de control de incendios FC2040 (4 lazos)

Descripción
 El FC2040 es un panel de control de incendios compacto de 4 lazos. Incluye las siguientes características:
 - 4 lazos FDnet con controlador de línea de 1,5 A
 - Entradas/salidas integradas para periféricos
 - Fuente de alimentación integrada
 - Configuración automática
 - Conectividad de red por FCnet/SAFEDLINK o Ethernet

Datos técnicos

Líneas de detectores FDnet
 - Cantidad de direcciones: máx. 504
 - Cantidad de lazos/derivaciones: 4/8
 - Opcional: con extensión de lazos: 8 lazos/16 derivaciones

Entradas y salidas
 - 1 salida de relé para alarmas de TR
 - 1 salida de alarma monitorizada
 - 1 salida de alarma monitorizada
 - 1 salida de sirena monitorizada (1 A)
 - 12 entradas/salidas de 24 V configurables
 - 1 conexión Ethernet (RJ45)

Alojamiento
 - Estándar: 430 x 796 x 160 mm (An x Al x F)
 - Fuente de alimentación de 150 W
 - Capacidad máx. batería: 2 de 26 Ah
 N.º de pedido: S54400-C35-A1

Panel de control de incendios FC2040-AA con control de extinción

Descripción
 El FC2040-AA es un panel de control de incendios compacto de 4 lazos. Incluye las siguientes características:
 - 4 lazos FDnet con controlador de línea de 1,5 A
 - Entradas/salidas integradas para periféricos
 - Fuente de alimentación integrada
 - Configuración automática
 - Conectividad de red por FCnet/SAFEDLINK o Ethernet

Datos técnicos

Líneas de detectores FDnet
 - Cantidad de direcciones: máx. 504
 - Cantidad de lazos/derivaciones: 4/8
 - Opcional: con extensión de lazos: 8 lazos/16 derivaciones

Entradas y salidas
 - 1 salida de relé para alarmas de TR
 - 1 salida de alarma monitorizada
 - 1 salida de alarma monitorizada
 - 1 salida de sirena monitorizada (1 A)
 - 8 entradas/salidas de 24 V configurables
 - 1 conexión Ethernet (RJ45)

Alojamiento
 - Estándar: 430 x 796 x 160 mm (An x Al x F)
 - Fuente de alimentación de 150 W
 - Capacidad máx. batería: 2 de 26 Ah
 N.º de pedido: S54400-C33-A3

Panel de control de incendios FC2040-AE con control de extinción

Descripción
 El FC2040-AE es un panel de control de incendios compacto de 4 lazos. Incluye las siguientes características:
 - 4 lazos FDnet con controlador de línea de 1,5 A
 - Entradas/salidas integradas para periféricos
 - Fuente de alimentación integrada
 - Configuración automática
 - Conectividad de red por FCnet/SAFEDLINK o Ethernet

Datos técnicos

Líneas de detectores FDnet
 - Cantidad de direcciones: máx. 504
 - Cantidad de lazos/derivaciones: 4/8
 - Opcional: con extensión de lazos: 8 lazos/16 derivaciones

Entradas y salidas
 - 1 salida de relé para alarmas de TR
 - 1 salida de alarma monitorizada
 - 1 salida de alarma monitorizada
 - 1 salida de sirena monitorizada (1 A)
 - 12 entradas/salidas de 24 V configurables
 - 1 conexión Ethernet (RJ45)

Alojamiento
 - Estándar: 430 x 796 x 160 mm (An x Al x F)
 - Fuente de alimentación de 150 W
 - Capacidad máx. batería: 2 de 26 Ah
 N.º de pedido: S54400-C33-A3

Clúster (FCnet/SAFEDLINK)

Panel de control de incendios FC2020-AZ
 compuesto por:
 - Unidad de operación
 - Opcional: impresora de eventos FT02001
 - Opcional: conmutador de llave KABA FT02005

Unidad de operación
 - Opcional: impresora de eventos FT02001
 - Opcional: conmutador de llave KABA FT02005

Módulo de operación
 - Opcional: 48 o 96 grupos indicadores, cada uno con un LED verde/rojo y otro amarillo (en total)

Alojamiento
 - Estándar: 430 x 398 x 160 mm (An x Al x F)
 - Fuente de alimentación de 70 W
 - Capacidad máx. batería: 2 de 12 Ah
 N.º de pedido: S54400-C33-A1

Panel de control de incendios FC2020 (2 lazos)

Descripción
 El FC2020 es un panel de control de incendios compacto de 2 lazos. Incluye las siguientes características:
 - 2 lazos FDnet con controlador de línea de 1,5 A
 - Entradas/salidas integradas para periféricos
 - Fuente de alimentación integrada
 - Configuración automática
 - Conectividad de red por FCnet/SAFEDLINK o Ethernet

Datos técnicos

Líneas de detectores FDnet
 - Cantidad de direcciones: máx. 252
 - Cantidad de lazos/derivaciones: 2/4
 - Opcional: con extensión de lazos: 4 lazos/8 derivaciones

Entradas y salidas
 - 1 salida de relé para alarmas de TR
 - 1 salida de alarma monitorizada
 - 1 salida de alarma monitorizada
 - 1 salida de sirena monitorizada (1 A)
 - 8 entradas/salidas de 24 V configurables
 - 1 conexión Ethernet (RJ45)

Alojamiento
 - Estándar: 430 x 398 x 160 mm (An x Al x F)
 - Fuente de alimentación de 70 W
 - Capacidad máx. batería: 2 de 12 Ah
 N.º de pedido: S54400-C33-A3

Panel de control de incendios FC2040 (4 lazos)

Descripción
 El FC2040 es un panel de control de incendios compacto de 4 lazos. Incluye las siguientes características:
 - 4 lazos FDnet con controlador de línea de 1,5 A
 - Entradas/salidas integradas para periféricos
 - Fuente de alimentación integrada
 - Configuración automática
 - Conectividad de red por FCnet/SAFEDLINK o Ethernet

Datos técnicos

Líneas de detectores FDnet
 - Cantidad de direcciones: máx. 504
 - Cantidad de lazos/derivaciones: 4/8
 - Opcional: con extensión de lazos: 8 lazos/16 derivaciones

Entradas y salidas
 - 1 salida de relé para alarmas de TR
 - 1 salida de alarma monitorizada
 - 1 salida de alarma monitorizada
 - 1 salida de sirena monitorizada (1 A)
 - 12 entradas/salidas de 24 V configurables
 - 1 conexión Ethernet (RJ45)

Alojamiento
 - Estándar: 430 x 796 x 160 mm (An x Al x F)
 - Fuente de alimentación de 150 W
 - Capacidad máx. batería: 2 de 26 Ah
 N.º de pedido: S54400-C35-A1

Panel de control de incendios FC2040-AA con control de extinción

Descripción
 El FC2040-AA es un panel de control de incendios compacto de 4 lazos. Incluye las siguientes características:
 - 4 lazos FDnet con controlador de línea de 1,5 A
 - Entradas/salidas integradas para periféricos
 - Fuente de alimentación integrada
 - Configuración automática
 - Conectividad de red por FCnet/SAFEDLINK o Ethernet

Datos técnicos

Líneas de detectores FDnet
 - Cantidad de direcciones: máx. 504
 - Cantidad de lazos/derivaciones: 4/8
 - Opcional: con extensión de lazos: 8 lazos/16 derivaciones

Entradas y salidas
 - 1 salida de relé para alarmas de TR
 - 1 salida de alarma monitorizada
 - 1 salida de alarma monitorizada
 - 1 salida de sirena monitorizada (1 A)
 - 12 entradas/salidas de 24 V configurables
 - 1 conexión Ethernet (RJ45)

Alojamiento
 - Estándar: 430 x 796 x 160 mm (An x Al x F)
 - Fuente de alimentación de 150 W
 - Capacidad máx. batería: 2 de 26 Ah
 N.º de pedido: S54400-C35-A1

Panel de control de incendios FC2040-AE con control de extinción

Descripción
 El FC2040-AE es un panel de control de incendios compacto de 4 lazos. Incluye las siguientes características:
 - 4 lazos FDnet con controlador de línea de 1,5 A
 - Entradas/salidas integradas para periféricos
 - Fuente de alimentación integrada
 - Configuración automática
 - Conectividad de red por FCnet/SAFEDLINK o Ethernet

Datos técnicos

Líneas de detectores FDnet
 - Cantidad de direcciones: máx. 504
 - Cantidad de lazos/derivaciones: 4/8
 - Opcional: con extensión de lazos: 8 lazos/16 derivaciones

Entradas y salidas
 - 1 salida de relé para alarmas de TR
 - 1 salida de alarma monitorizada
 - 1 salida de alarma monitorizada
 - 1 salida de sirena monitorizada (1 A)
 - 12 entradas/salidas de 24 V configurables
 - 1 conexión Ethernet (RJ45)

Alojamiento
 - Estándar: 430 x 796 x 160 mm (An x Al x F)
 - Fuente de alimentación de 150 W
 - Capacidad máx. batería: 2 de 26 Ah
 N.º de pedido: S54400-C35-A1

Clúster (FCnet/SAFEDLINK)

Panel de control de incendios FC2020-AZ
 compuesto por:
 - Unidad de operación
 - Opcional: impresora de eventos FT02001
 - Opcional: conmutador de llave KABA FT02005

Unidad de operación
 - Opcional: impresora de eventos FT02001
 - Opcional: conmutador de llave KABA FT02005

Módulo de operación
 - Opcional: 48 o 96 grupos indicadores, cada uno con un LED verde/rojo y otro amarillo (en total)

Alojamiento
 - Estándar: 430 x 398 x 160 mm (An x Al x F)
 - Fuente de alimentación de 70 W
 - Capacidad máx. batería: 2 de 12 Ah
 N.º de pedido: S54400-C33-A1

Panel de control de incendios FC2020 (2 lazos)

Descripción
 El FC2020 es un panel de control de incendios compacto de 2 lazos. Incluye las siguientes características:
 - 2 lazos FDnet con controlador de línea de 1,5 A
 - Entradas/salidas integradas para periféricos
 - Fuente de alimentación integrada
 - Configuración automática
 - Conectividad de red por FCnet/SAFEDLINK o Ethernet

Datos técnicos

Líneas de detectores FDnet
 - Cantidad de direcciones: máx. 252
 - Cantidad de lazos/derivaciones: 2/4
 - Opcional: con extensión de lazos: 4 lazos/8 derivaciones

Entradas y salidas
 - 1 salida de relé para alarmas de TR
 - 1 salida de alarma monitorizada
 - 1 salida de alarma monitorizada
 - 1 salida de sirena monitorizada (1 A)
 - 8 entradas/salidas de 24 V configurables
 - 1 conexión Ethernet (RJ45)

Alojamiento
 - Estándar: 430 x 398 x 160 mm (An x Al x F)
 - Fuente de alimentación de 70 W
 - Capacidad máx. batería: 2 de 12 Ah
 N.º de pedido: S54400-C33-A3

Panel de control de incendios FC2040 (4 lazos)

Descripción
 El FC2040 es un panel de control de incendios compacto de 4 lazos. Incluye las siguientes características:
 - 4 lazos FDnet con controlador de línea de 1,5 A
 - Entradas/salidas integradas para periféricos
 - Fuente de alimentación integrada
 - Configuración automática
 - Conectividad de red por FCnet/SAFEDLINK o Ethernet

Datos técnicos

Líneas de detectores FDnet
 - Cantidad de direcciones: máx. 504
 - Cantidad de lazos/derivaciones: 4/8
 - Opcional: con extensión de lazos: 8 lazos/16 derivaciones

Entradas y salidas
 - 1 salida de relé para alarmas de TR
 - 1 salida de alarma monitorizada
 - 1 salida de alarma monitorizada
 - 1 salida de sirena monitorizada (1 A)
 - 12 entradas/salidas de 24 V configurables
 - 1 conexión Ethernet (RJ45)

Alojamiento
 - Estándar: 430 x 796 x 160 mm (An x Al x F)
 - Fuente de alimentación de 150 W
 - Capacidad máx. batería: 2 de 26 Ah
 N.º de pedido: S54400-C35-A1

Panel de control de incendios FC2040-AA con control de extinción

Descripción
 El FC2040-AA es un panel de control de incendios compacto de 4 lazos. Incluye las siguientes características:
 - 4 lazos FDnet con controlador de línea de 1,5 A
 - Entradas/salidas integradas para periféricos
 - Fuente de alimentación integrada
 - Configuración automática
 - Conectividad de red por FCnet/SAFEDLINK o Ethernet

Datos técnicos

Líneas de detectores FDnet
 - Cantidad de direcciones: máx. 504
 - Cantidad de lazos/derivaciones: 4/8
 - Opcional: con extensión de lazos: 8 lazos/16 derivaciones

Entradas y salidas
 - 1 salida de relé para alarmas de TR
 - 1 salida de alarma monitorizada
 - 1 salida de alarma monitorizada
 - 1 salida de sirena monitorizada (1 A)
 - 12 entradas/salidas de 24 V configurables
 - 1 conexión Ethernet (RJ45)

Alojamiento
 - Estándar: 430 x 796 x 160 mm (An x Al x F)
 - Fuente de alimentación de 150 W
 - Capacidad máx. batería: 2 de 26 Ah
 N.º de pedido: S54400-C35-A1

Panel de control de incendios FC2040-AE con control de extinción

Descripción
 El FC2040-AE es un panel de control de incendios compacto de 4 lazos. Incluye las siguientes características:
 - 4 lazos FDnet con controlador de línea de 1,5 A
 - Entradas/salidas integradas para periféricos
 - Fuente de alimentación integrada
 - Configuración automática
 - Conectividad de red por FCnet/SAFEDLINK o Ethernet

Datos técnicos

Líneas de detectores FDnet
 - Cantidad de direcciones: máx. 504
 - Cantidad de lazos/derivaciones: 4/8
 - Opcional: con extensión de lazos: 8 lazos/16 derivaciones

Entradas y salidas
 - 1 salida de relé para alarmas de TR
 - 1 salida de alarma monitorizada
 - 1 salida de alarma monitorizada
 - 1 salida de sirena monitorizada (1 A)
 - 12 entradas/salidas de 24 V configurables
 - 1 conexión Ethernet (RJ45)

Alojamiento
 - Estándar: 430 x 796 x 160 mm (An x Al x F)
 - Fuente de alimentación de 150 W
 - Capacidad máx. batería: 2 de 26 Ah
 N.º de pedido: S54400-C35-A1

Clúster (FCnet/SAFEDLINK)

Panel de control de incendios FC2020-AZ
 compuesto por:
 - Unidad de operación
 - Opcional: impresora de eventos FT02001
 - Opcional: conmutador de llave KABA FT02005

Unidad de operación
 - Opcional: impresora de eventos FT02001
 - Opcional: conmutador de llave KABA FT02005

Módulo de operación
 - Opcional: 48 o 96 grupos indicadores, cada uno con un LED verde/rojo y otro amarillo (en total)

Alojamiento
 - Estándar: 430 x 398 x 160 mm (An x Al x F)
 - Fuente de alimentación de 70 W
 - Capacidad máx. batería: 2 de 12 Ah
 N.º de pedido: S54400-C33-A1

Panel de control de incendios FC2020 (2 lazos)

Descripción
 El FC2020 es un panel de control de incendios compacto de 2 lazos. Incluye las siguientes características:
 - 2 lazos FDnet con controlador de línea de 1,5 A
 - Entradas/salidas integradas para periféricos
 - Fuente de alimentación integrada
 - Configuración automática
 - Conectividad de red por FCnet/SAFEDLINK o Ethernet

Datos técnicos

Líneas de detectores FDnet
 - Cantidad de direcciones: máx. 252
 - Cantidad de lazos/derivaciones: 2/4
 - Opcional: con extensión de lazos: 4 lazos/8 derivaciones

Entradas y salidas
 - 1 salida de relé para alarmas de TR
 - 1 salida de alarma monitorizada
 - 1 salida de alarma monitorizada
 - 1 salida de sirena monitorizada (1 A)
 - 8 entradas/salidas de 24 V configurables
 - 1 conexión Ethernet (RJ45)

Alojamiento
 - Estándar: 430 x 398 x 160 mm (An x Al x F)
 - Fuente de alimentación de 70 W
 - Capacidad máx. batería: 2 de 12 Ah
 N.º de pedido: S54400-C33-A3