

NR. 2 2022

# Industry@pps

[www.siemens.no/industri](http://www.siemens.no/industri)



**Utsiktene  
er positive**

**Modernisering  
av HMI løsninger**

**S7 – 1500 øker ytelsen  
med opptil 400 prosent**



Nærmest hele organisasjonen  
er involvert for å gjøre  
**alt som er mulig for  
å kunne produsere.**

# Sammen skaper vi «Future of Automation»



Arne Bergun,  
Director – Factory Automation | Head of OEM Sales

## **FØRSTE OKTOBER FEIRET VI 175 ÅRS JUBILEUM!**

Mye har naturligvis skjedd disse årene, men hvis vi holder oss til de to siste, er det – og har det vært, en tid med store endringer.

Først og fremst når det gjelder logistikk og leveranser.

Ettersom bildet er komplekst, er det satt opp tiltak innenfor innkjøp, utvikling og salg. Nærmest hele organisasjonen er involvert for å gjøre alt som er mulig for å kunne produsere. Når det er sagt er det fremdeles utfordringer. Dere vil oppleve unormalt lange leveringstider en stund til grunnet en global stor ordreinngang og dertil backlog.

Vi har benyttet mye av vår forskning og utviklingskapasitet til å gjøre endringer i produkter basert på tilgjengelige råvarer i tiden som har gått. Vi ser selvfølgelig likevel fremover i forhold til utvikling.

Begrepet «Future of Automation» er noe du har sett på våre internasjonale messer i en tid. Og hva er Future of Automation?

For oss betyr det utvikling av plattformer som muliggjør automasjon i mer IT-rettede miljøer. Det være seg å innhente data ved hjelp av Industrial Information Hub via Edge, eller programmere komplekse oppgaver med kjente IT-verktøy for deretter å implementere dette i TIA Portal og S7-1500.

Under årets SPS-messe kunne du se nyheter som nye versjoner av eksisterende verktøy, oppgradering av hardvare samt enda mer avansert redundans.

Dermed får du nå tilgang til løsninger innenfor effektiv automatisering, standardisering innenfor automasjon, integrering av IT/OT, og ikke minst simulering.

Ta gjerne kontakt med meg eller mine kolleger for å vite hva dette kan gjøre for deg og din bedrift, så kan vi sammen skape «Future of Automation»

God lesing!



---

### **For mer informasjon**

Arne Bergun

✉ [arne.bergun@siemens.com](mailto:arne.bergun@siemens.com)



8 Utsiktene er positive



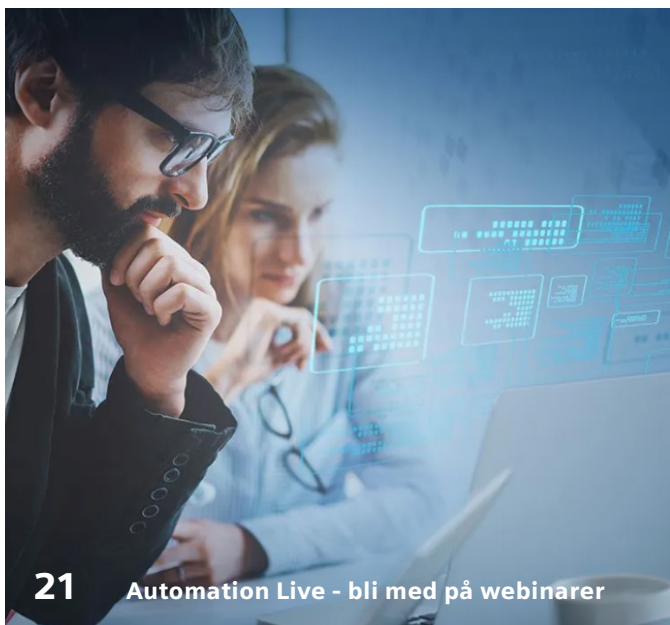
11 Modernisering av HMI løsninger



14 Kompakt og kraftig veiemo-  
duler for beltevekter



17 Vår oppgave er å  
forhindre uforutsette driftsstans



21 Automation Live - bli med på webinarer

# Innhold

PC basert automasjon	6
Siemens Industrial Edge gir enkel integrasjon av IT teknologi i maskiner	7
Utsiktene er positive	8
Modernisering av HMI løsninger	11
SITRANS FS290 - Portabel clamp-on test kit	12
SITRANS FST070 - flowtransmitter	13
Kompakt og kraftig veiemodul for beltevekter	14
Ny Hardware for S7-1500 øker ytelse med opptil 400 prosent	15
Fleksibel nettverksarkitektur for S7-1500H	16
Vår oppgave er å forhindre uforutsette driftsstans	17
Ny versjon av TIA Portal, versjon 18	20
Automation Live - bli med på webinarer	21
Ny og kompakt lyskolonne med IO-Link kommunikasjon	22
SCALANCE utvider porteføljen	23
Omfattende opplæringsprogram for Siemens Partnere	24
Våre samarbeidspartnere	25

---

## Siemens Digital Industries Norge


Digital Factory Division  
 Process Industries and Drives Division  
 Østre Aker vei 88, 0596 Oslo  
 Åpningstider på hverdager er fra kl 08:00 til 16:00

### Kontakt oss:

22 63 30 00  
 info.iadt.no@siemens.com  
 siemens.no/industri

Vi tilbyr feltservice 24 timer i døgnet, også på helligdager, på tlf. 815 365 24.  
 Registrering av supportsak [siemens.com/automation/support-request](https://www.siemens.com/automation/support-request)

### Følg oss på sosiale medier

 @IndustryApps

 [www.linkedin.com/company/213520](https://www.linkedin.com/company/213520)

## Ansvarlig utgiver

Siemens Digital Industries Norge

## Redaktør

Anne Martens

## Grafisk Design

Ljubisa Miodragovic  
 design@hi-files.com

## Redaksjonsgruppe

Anne Martens

## Forsidebilde

imtmphoto/stock.adobe.com

# I PC basert automasjon

En liten revolusjon innen viftefrie industri PCer.

IPC427 serien, også kjent som Microbox, har satt rekorder for ytelse og funksjonalitet i et vifteløst og kompakt format i nesten 20 år. Nå får du den neste generasjonen av denne populære og allsidige modellen og med det også en liten revolusjon – for første gang har en vifteløs industri PC fra Siemens mulighet for RAID (redundant datalagring). Sammen med en kraftig 8-kjerners CPU, åpner dette mulighetene for å benytte en vifteløs og kompakt enhet i applikasjoner der man tidligere var avhengig av langt mer plasskrevende utstyr og tilpassede kabinetter.

## MINIMAL FORSINKELSE I DATAUTVEKSLING

IPC BX-39A, som er det nye navnet på denne serien, har også fått plass til M.2 kortspor. Med innebygd SIM kort spor i kombinasjon med 5G/4G modemmer (i M.2 kortspor) kan man nå utveksle data direkte mellom enheter og ulike skytjenester, med minimal forsinkelse. Den allsidige M.2 standarden gjør det også mulig å implementere direkte støtte for en rekke industrielle kommunika-

sjonsprotokoller, deriblant CANopen og DeviceNet. Dette gjør PCen til en utmerket plattform for edge systemer, kunstig intelligens applikasjoner og maskinlæring.

## HØYE KRAV

Micro-serien er et konfigurerbart produkt, og passer svært godt innenfor bransjer med høye krav som olje og gass og marine. PCene kan fås med innebygde paneler i størrelsene 15"-24" – alle med multitouch. I tillegg er det støtte for software controller (S7-1500), minne med feilkorrigerende kode (ECC) og sanntids datautveksling (TSN).

Som alltid leveres PCen med 3 års garanti, 5 års tilgjengelighetsperiode og ikke minst gunstige pakkeløsninger med Siemens software.

[Les mer](#)



## For mer informasjon

Zubair Iqbal

✉ [zubair.iqbal@siemens.com](mailto:zubair.iqbal@siemens.com)

# Siemens Industrial Edge

## gir enkel integrasjon av IT teknologi i maskiner

For mange ligger store mengder data utilgjengelig og ubrukt. Samtidig som maskin og prosessdata gir deg enormt verdifull innsikt – hvis du bruker den. Industrial Edge lar deg gjøre nettopp dette så du øker din effektivitet og lønnsomhet.

Analyse av data fra automasjonssystemer har alltid vært ressurskrevende, hatt begrensede skaleringsmuligheter og krever konstant manuelt vedlikehold og service for oppdateringer og IT sikkerhet. Det er her Industrial Edge kommer inn. Plattformen forenkler datainnsamling og analyse av maskindata og supplerer automasjonsteknologi med høynivåprogrammeringsspråk, containerteknologi og full administrasjon, fleksibelt og remote.

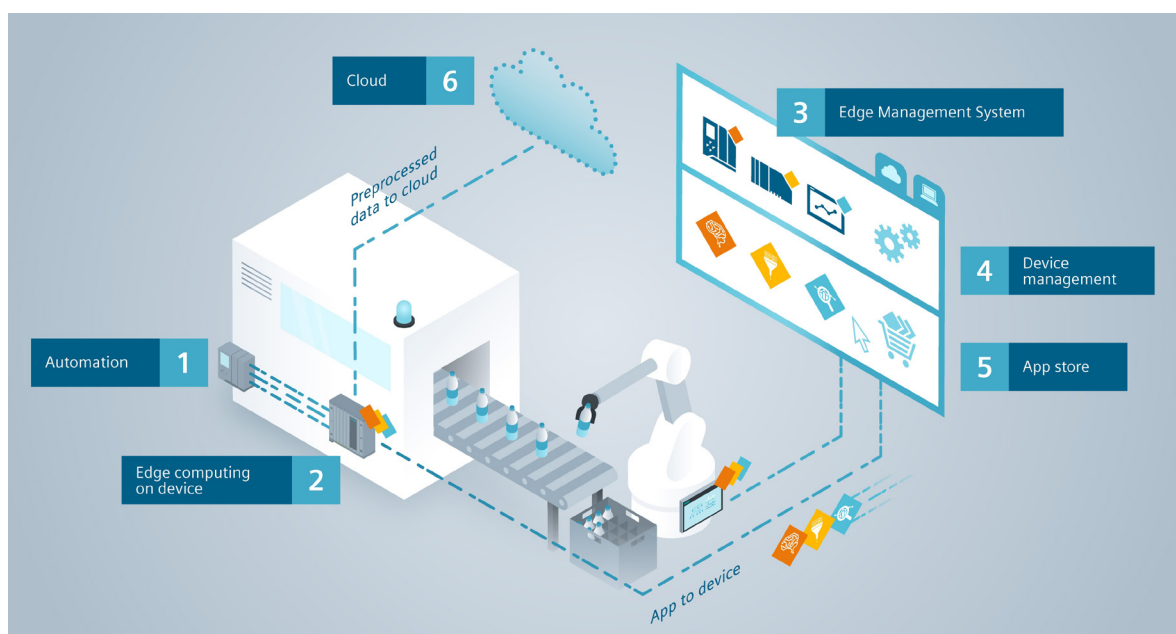
### SENTRALT ADMINISTRASJONSSYSTEM

Industrial Edge tilbyr deg en infrastruktur med sentralt administrasjonssystem, integrert runtime-environment og et stort utvalg av applikasjoner og mikrotjenester.

### UTNYTT MASKINDATAEN LOKALT ELLER GLOBALT

Sky og edgeløsningene våre inkluderer ferdig software slik at du kan utnytte maskindata lokalt og i sanntid eller globalt mellom forskjellige lokasjoner. Det gir deg muligheten til å tilby innovative tjenester og applikasjoner over hele verden.

[Les mer](#)



#### For mer informasjon

Matthias Flach

✉ [matthias.flach@siemens.com](mailto:matthias.flach@siemens.com)



## | Utsiktene er positive

Siemens forretningsår starter 1. oktober. – Starten på vårt nye finansår har vært veldig bra, sier administrerende direktør i Siemens Digital Industries i Norge Frank Bråthen. Som alle andre produsenter er vi rammet av leveringsutfordringer. Men i hovedtrekk har vi evnet å løse de fleste utfordringene. Det ser også ut til at situasjonen kan bli lysere. >

Bråthen forteller at det i det siste økonomiske året har vært vekst innen alle områder. De lange leveringstidene er krevende. Derfor er det ekstra hyggelig å se at etterspørselen etter våre produkter og løsninger er stor.

Denne veksten ser ut til å fortsette inn i 2023. – Selvsagt er de fleste usikre på hvordan den politiske situasjon i verden vil påvirke økonomien, sier Bråthen. Men signalene vi har fått så langt tyder på at året som kommer også vil være bra. Den største trusselen mot verdensøkonomien er høy inflasjon, som vil medføre økte renter. Høye renter vil klart påvirke økonomien ved at det blir redusert etterspørsel.





### AKTUELLE SEKTORER

- Det grønne skifte påvirker industrien allerede, forteller Bråthen. Han nevner følgende sektorer hvor det er mye aktivitet:

- Ladeinfrastruktur. Det gjelder både i Norge og i Europa
- Grønn hydrogenproduksjon. Flere spennende prosjekter er på trappene. Teknologien for denne produksjonen er kjent, det gjelder bare å få nok fornybar energi og tilpasse løsningene til de spesifikke behovene
- Batteriproduksjon. Nå er det rett før pilotproduksjon vil starte opp i Norge. Det er en viktig milepel. Faller de to store pilotene som nå er i oppstartfasen, Freye og Morrow heldig ut, vil Norge være godt posisjonert til å ta markedsandeler i et voksende marked

I tillegg ser vi at olje og gass virksomheten tar seg opp. For norsk industri er dette et viktig marked, som er med på å drive teknologien fremover her til lands.

### KONJUNKTURSVINGNINGER

- Muligens opplever vi nok en gang at Norge er i motfase med svingninger i verdensøkonomien, undrer Bråthen. Energikrisen vi nå opplever kan få stor betydning på den økonomiske utvikling, ved at høye energipriser vil senke aktivitetsnivået i store økonomier. To forhold kan påvirke norsk økonomi. Høye energipriser vil falle positivt ut for norsk økonomi. Vi ser det i dag med rekordhøye inntekter fra olje, gass og eksport av elektrisk kraft. Totaleffekten vil gi høy aktivitet i norsk næringsliv. Et annet element Bråthen nevner er tilgang på kapital. Ved lavere aktivitet i viktige internasjonale markeder vil det bli frigjort kapital. Denne tilgjengelige kapitalen kan vi benytte til å investere i fremtidsrettet industri her i landet.

### UTNYTTER MULIGHETENE

#### DIGITALISERINGEN GIR

Norske bedrifter er tidlig ute med å teste ut ny teknologi. Det gjelder også for digitale løsninger mener Bråthen. Han mener vi kan se flere suksessfulle digitaliseringsprosjekter her i landet. – Jeg tror norske bedrifter evner å ta denne teknologien i bruk på en positiv måte, sier Bråthen. Vi i Siemens har et bredt produktspekter innen digital teknologi, som kan hjelpe til med den digitale transformasjonen. Han nevner Mindsphere, edge og IoT løsninger hvor selskapet har ledende løsninger. >



- Tilbakemeldingene vi får fra markedet og de prosjektene som er i gang, gir grunnlag for optimisme for norsk industri, sier Bråthen. For det første er vi langt fremme med vår digitale utvikling og for det andre er kundene våre kompetente til å utnytte mulighetene. Konseptet Xcelerator som var hovedbudskapet under årets SPS messe i Nürnberg vil gi industrien et kraftig verktøy i den digitale transformeringen. Mye interessant informasjon finner du [her](#).

#### **VIKTIG PARTNER FOR IT MØTER OT**

- Vi er inne i en svært positiv utvikling når det gjelder å få digitale løsninger til å fungere sammen, forteller Bråthen. I lang tid har det vært utfordrende å få ERP (Enterprise Resource Planning) systemer til å fungere godt sammen med MES ( Manufacturing Execution System) løsninger og kontrollsystemer. Nå sier vi at dette fenomenet er at IT ikke har møtt OT.

To viktige utviklinger er i ferd med å endre dette forholdet. For det første erkjenner nå ERP leverandørene at det er forskjell på ERP og MES/kontrollsystemer. Det gjelder dataenes natur og krav til oppetid. For det andre har digital teknologien utviklet seg slik at vi nå kan få tekniske løsninger som overvinner forskjellen i struktur og krav.

For å utnytte de mulighetene som nå finnes har Siemens inngått partnerskap med SAP for blant annet å kunne utnytte mulighetene PLM (product lifecycle management) programvaren gir. Dette er et svært godt eksempel på at IT møte OT. – Begge parter har sett at partnerskap er bedre enn konkurranse, sier Bråthen. Et annet viktig element i dette samarbeidet er åpenhet. Vi går mot en mer åpen verden. Når alt skal kobles sammen evner ikke en leverandør å dekke alle mulighetene. Man må samarbeide for å få frem gode løsninger.

- Vår oppgave er å utvikle de beste løsninger og systemer for de sektorene vi dekker, sier Bråthen. Evner vi det vil fremtiden se lys ut.



# Modernisering av HMI løsninger

Våre standard Comfort paneler har vært på markedet i 12 år og nå er den nye generasjonen Unified Panels klar til å ta over.

Normalt snakker vi om en migrering fra en versjon til en annen, men denne gangen vil vi heller kalle det en modernisering. Våre Unified paneler har så mange nye egenskaper at en 1:1 migrering kanskje ikke er det beste alternativet.

## WINCC UNIFIED V18

Et av målene med V18 var å tette hullene som Unified hadde for å kunne erstatte Comfort og Advanced fullstendig og det ser ut til at vi har kommet i mål. Av ting som er nytt kan vi nevne pålogging via RFID, faceplate i faceplate og fullstendig diagnose fra våre PLSer.

## MER FLEKSIBEL DESIGN

Med Unified får du også en annen og mer fleksibel måte å designe skjermbilder på. Her bruker vi et oppsett bestående av vinduer og endrer innhold i disse. Alle paneler har mulighet til å kople til inntil tre klienter og siden Unified er webbasert, trenger du bare en standard browser på klienten.

## HJELP FOR OPPGRADERING

Vi har laget en rekke hjelpemidler for å hjelpe deg med oppgradering. Du finner guidelines på våre supportsider. Her får du tips om hvordan en skal realisere ting som er løst helt forskjellig i Unified. Sjekklistene for å finne ut om prosjektet lar seg migrere vil også bli utarbeidet. Vår supportavdeling vil også kunne hjelpe dere med å kvalitetssikre om tidspunktet for en modernisering er kommet.

Vi har også laget noen verktøy for å sjekke hva som kan migreres automatisk og hva som må gjøres manuelt. Et av disse verktøyene er Data2Unified som er en add-on til TIA Portal. Det finnes også flere verktøy og disse vil bli videreutviklet etter hvert som nye utgaver av WinCC Unified blir lansert.

[Les mer](#)



### For mer informasjon

Geir Kvamme

✉ [geir.kvamme@siemens.com](mailto:geir.kvamme@siemens.com)

# SITRANS FS290

## Portabel clamp-on test kit

SITRANS FS290 er et portabelt målersystem for overvåking av volumetrisk strømning i rør. Den inneholder SITRANS FST090 batteridrevet transmitter og SITRANS FSS220 clamp-on sensorer. Raskt og enkelt å installere sensorer på utsiden av en rør – uten prosessavbrudd eller driftsstans.

### SITRANS FST090 TRANSMITTER DETALJER

- Hus: værbestandig, robust plast IP67
- Vekt inkl. oppladbart batteri: 4,0kg (8,8lb)
- Driftsforhold: -10 ... +60°C (14 ... +140°F)
- Strømforsyning: 11,5 ... 28,5V DC 10W
- Ekstern strømforsyning: 100–240V DC / 24V DC, 10W
- Batteripakke oppladbar Li-Ion; 14,4V DC, 6900mAh
- Ekstern lader med hurtigladedefunksjon – 4,5 timer
- Byttetid mellom batteribytte: 30 sek, uten å avbryte strømningsmålingen
- Sertifiseringer: UL, ULc, CE
- HMI/Display: 4 trykknapper, grafisk display, menyassistert programmering, 50 målesteder kan lagres

### SITRANS FS290 – SYSTEM

- For bruk med Portabel FSS200 clamp-on sensorer
- Standard universelle clamp-on sensorer (B3, C3 og D3)
- Kan brukes til FSS200 Transit Time sensorer
- For rør opp til DN5000 og WT opptil 35 mm
- For væsker opp til 230°C (HT-sensorer)
- For standard applikasjon IP67
- Ikke for: gass, damp, doppler, EX

[Les mer](#)



#### For mer informasjon

Sean Easter

✉ [sean.easter@siemens.com](mailto:sean.easter@siemens.com)

Ola Nesheim

✉ [ola.nesheim@siemens.com](mailto:ola.nesheim@siemens.com)

# SITRANS FST070

## flowtransmitter

Minitransmitter for Ultralyd Clamp-On for I/O systemet SIMATIC ET200SP.

SITRANS FST070 flowtransmitter kan betjenes direkte i SIMATIC PCS7 eller i TIA Portal med FST070 faceplates. SITRANS FST070 tilbyr databehandling i sanntid og visning av alle måle- og statusdata for Ultrasonic strømningsmåler.

SITRANS FST070 er utformet som ET200 SP-modul og kan installeres direkte med andre ET200 SP-mo-

duler. FS DSL kabelen er direkte montert på ET 200SP-basenheten forsyningspenningen og datakommunikasjonen. SITRANS FSS200 sensorer med FS DSL kan være koblet direkte til SITRANS FST070. For sensorer i ATEX sone 0 eller 1, SITRANS I300-barrieren må installeres mellom FST070 og FS DSL.

[Les mer](#)



### For mer informasjon

Sean Easter

✉ [sean.easter@siemens.com](mailto:sean.easter@siemens.com)

Ola Nesheim

✉ [ola.nesheim@siemens.com](mailto:ola.nesheim@siemens.com)

# Kompakt og kraftig veiemodul for beltevekker

SIMATIC ET 200SP TM SIWAREX WP341 HF er en verifiserbar veiemodul for dosering, fylling og kontroll.

Avansert analogt lastcellegrensesnitt

- 10VDC lastcelleeksitasjon
- 20 millioner sifre ADC-oppløsning
- Integrerte signalfiltre
- 3 digitale innganger og 3 utganger (24VDC)
- Støtte for SIWAREX DB for avansert diagnostikk

Integrert webservergrensesnitt med dedikert RJ45-port for enkel (ekstern) igangkjøring og feilsøking, alternativt til HMI.

Systemer har avanserte diagnostiske funksjoner og funksjoner som kalibreringstillere, hendelseslogging med tidsstempel, toppindikatorer og mye mer.

Du får full datatilgang via gratis funksjonsblokk og HMI-eksempelvisualisering. Tilkobling til Profinet, Modbus TCP og Ethernet IP-baserte kontrollere via SIMATIC ET 200SP Multi-feltbuss-grensesnittmodul.

[Les mer](#)



## For mer informasjon

Ola Nesheim

✉ [ola.nesheim@siemens.com](mailto:ola.nesheim@siemens.com)

# Ny Hardware for S7-1500

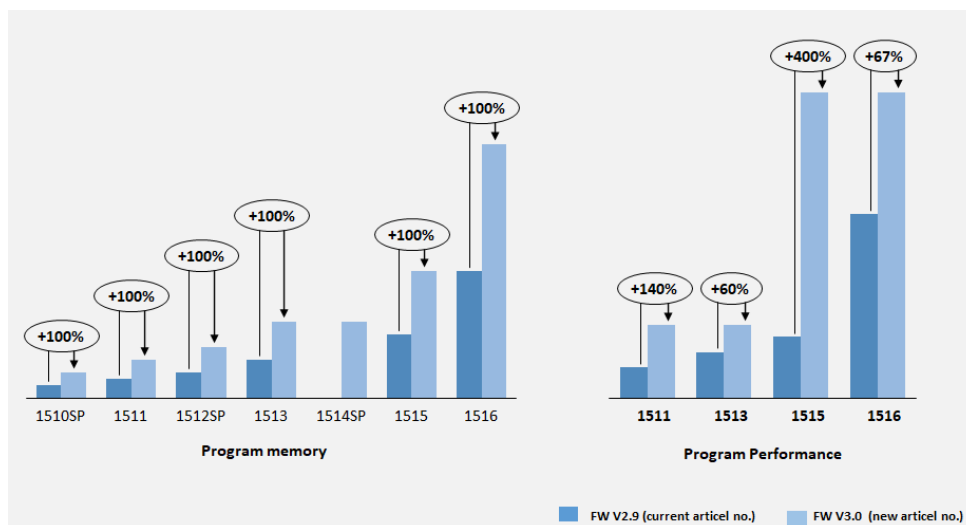
## øker ytelsen med opptil 400 prosent

Med TIA v18 og firmware oppdatering FW 3.0 kommer CPUene 1516 i ny og forbedret utgave. I tillegg til den forbedrede ytelsen vil det nå være enklere å velge optimal CPU for oppgaven.

De nye CPUene vil få en ny prosessor hvor kommunikasjon kjøres på en egen kjerne. Dette vil i tillegg til ytelsesløft gi mer deterministiske sykluser (mindre jitter). Ikke minst vil det øke ytelse på kommunikasjon.

Avhengig av modell vil du se en ytelsesøkning på opptil 400 prosent. Nytt er også at CPUene er inndelt i ytelsesklasser, fremfor at hver CPU har forskjellig ytelse. Programminnet vil på samtlige CPUer økes med 100 prosent mens dataminnnet øker med opptil 100 prosent avhengig av modell.

[Les mer](#)



### For mer informasjon

Jonas Kjærnli

✉ [jonas.kjaernli@siemens.com](mailto:jonas.kjaernli@siemens.com)

# Fleksibel nettverksarkitektur for S7-1500H

De redundante 1500H CPUene vil med nye firmware oppdateringen FW 3.0 støtte R1 redundans og mer fleksible nettverkstopologier.

I tillegg til den økte fleksibiliteten vil du med R1 redundans kunne tilfredsstillere nye og strengere krav til redundans. Dine anlegg vil være beskyttet mot komponentfeil og nettverksfeil og dermed sikre en høyre oppetid. Støtten for flere nettverksarkitekturer samt Y-Switch vil også bidra til smidig integrasjon i eksisterende løsninger, krav og utstyr.

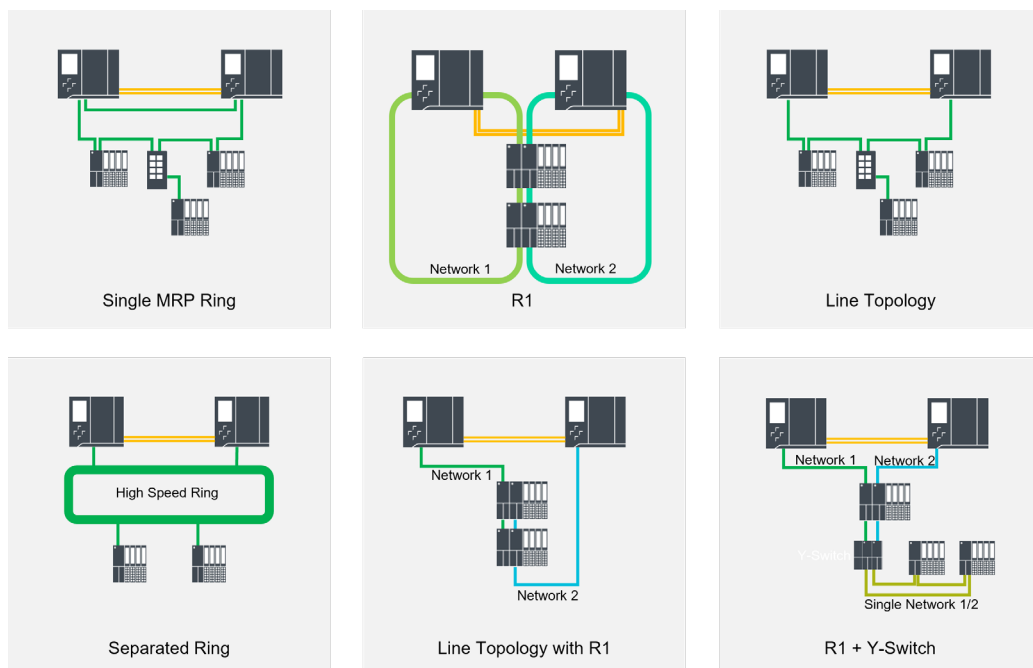
## LANGDISTANSE SYNKRONISERING

Samtidig med den nye firmwaren vil det også komme en ny langdistanse synkroniseringsmodul på opptil 40 km, i tillegg til de eksisterende modulene på 10m/10km.

## R1 REDUNDANS

R1 realiseres sammen med Interface moduler fra ET 200 serien: den nye IM 155-6PN R1 som du kan benytte med alle ET 200SP moduler eller R1 fra ET 200SP HA og ET 200iSP serien. Med Y-Switchen kan du også koble S1 og S2 enheter til det redundante nettverket.

[Les mer](#)



## For mer informasjon

Jonas Kjærnli

✉ [jonas.kjaernli@siemens.com](mailto:jonas.kjaernli@siemens.com)





## Vår oppgave er å forhindre uforutsette driftsstans

- Vår organisasjon er rettet inn mot raskt å følge opp kundene når de har et problem, forteller Christin Maske og Torbjørn Hammer hos Rekvisitt Transmisjoner. Da er det en fordel med å ha en organisasjon som ikke er for stor, men med mange dedikerte medarbeidere. Tilbakemeldingene vi får fra kundene viser at vi har lyktes med å utvikle en slik organisasjon. >



- Vi lagerfører og leverer for det meste Siemens motorer opp til 315 kW, forteller Maske og Hammer. Rekvissitt er logistikpartner for Siemens. Det sikrer rask tilgang på et bredt spekter av elektromotorer. Er det spesielle behov kan motorer fra andre produsenter fremskaffes.

- Skal vi evne å hjelpe brukerne til å komme raskt i gang etter et motorhavari, må vi respondere raskt, sier Maske. Det er to elementer som i denne sammenheng er sentrale. Hele organisasjonen, vi er 18 personer totalt, må være kundeorientert. Statistikk viser at det i gjennomsnitt tar syv sekunder før vi svarer på en telefonhenvendelse. Kundene føler at vi bryr oss om dem med denne raske responsen. Minst like viktig er at våre medarbeidere har gode kunnskaper om elektromotorer og produksjonsløsninger. Blir et problem presentert vil våre medarbeidere, vil vi i de fleste tilfeller raskt kunne identifisere årsaken til driftsstansen og komme med forslag til løsning. Som logistikpartner til Siemens og et stort utvalg av motorer på lager, kan Rekvissitt raskt sende aktuell motor til kunden.



#### **TILLITT ER HELT AVGJØRENDE**

- Virksomheten er basert på at vi har tillitt hos kundene, forteller Hammer. Tillitt tar det tid å bygge opp. Men det ser ut til at vi har lyktes med det, siden svært mange kunder kommer tilbake til oss når de opplever nye problemer. En del av virksomheten er rådgivning. For mange kunder har personell fra Rekvissitt gått gjennom hele produksjonen. Målsettingen er å optimalisere transmisjonsløsningene. Vi prøver å finne frem til de beste løsningene for produksjonen når det gjelder valg av gir, elmotor og eventuelt frekvensomformer. Det er mange hensyn å ta. Hva gir best mulige driftsforhold, hvor stort blir energiforbruket og hvordan unngå forhold som kan redusere levetiden på utstyret. I dette arbeidet er god fagkunnskap og bred industriell erfaring viktig. I tillegg benytter Rekvissitt seg av Siemens digitale verktøy. Det gjelder både for å finne gode løsninger og konfigurering av løsningene.

Noen ganger må utstyr modifieres. – Vi er sertifisert av Siemens til å kunne modifisere deres motorer, forteller Maske. >



Fra venstre: Torbjørn Hammer og Christin Maske fra Rekvissitt

### SPISSKOMPETANSE

- Med et godt lager, kompetente medarbeidere og kundeorientert organisasjon har vi utviklet selskapet til å bli en trygg partner med produksjonsbedrifter og maskinbyggere, sier Maske. Men kundene er forskjellige. I et smelteverk kan utstyret være i kontinuerlig drift opp mot 20 år, uten at det er mulig å utføre periodisk vedlikehold. Ofte kan det være motorer som ikke lagerføres i dag som må skiftes ut eller repareres. Dette stiller store krav til kunnskap om tidligere motorløsninger og dagens produktsortiment. Men stort sett evner vi også å løse slike utfordringer.

- Hos noen kunder har vi utviklet vedlikeholdsplaner, forteller Hammer. Som regel følges dette opp med at vi også utfører periodisk vedlikehold. Er det helt spesielle tekniske løsninger, hvor det er benyttet kundespesifikt utstyr, hender det at vi lagerfører det aktuelle utstyret. Vi ønsker å bli samarbeidspartner med våre kunder. Jo tettere vi samarbeider, dess bedre service kan vi yte.

- Vi har et veldig godt samarbeid med Siemens, sier Maske. Målsettingen er at vi skal spille hverandre gode. For å sikre at vi når denne målsettingen arrangeres det jevnlig møter. Målsettingen med alt vi gjør, er å sikre at vi som selskap er leveringsdyktig. Uavhengig av problemets omfang.

### OM REKVISITT TRANSMISJON AS

Selskapet ble etablert i 1955, da Rekvissitt startet opp som leverandør av bildeler. Det er også bakgrunnen for firmaets navn. Etter et par år gikk selskapet over til det som fortsatt er kjerneområdet i dag – transmisjoner.

I 1974 kjøpte Ragnvald Maske firmaet, og siden da har til sammen tre generasjoner Maske jobbet i bedriften. I lag med en rekke andre dyktige og lojale ansatte har selskapet bygd en solid arbeidsplass der folk blir værende i mange år, og der folk trives.

I 1996 hadde firmaet vokst seg ut av lokalene i sentrum og flyttet inn i nye lokaler på Leangen. Her har Rekvissitt vært siden, og i dag er det 18 ansatte som fører historien og kunnskapen videre, og som fortsatt lar seg glede hver gang vi løser et problem for kunder.

Som en komponentleverandør til industrien har vi mulighet til å være med å påvirke energiforbruket til norsk industri. Vi forsøker alltid å få kunden til å spare strøm ved å påpeke energisløsende løsninger og å tilby energieffektive komponenter samt transportbånd som kan redusere forbruket av vann og vaskemidler.

Rekvissitt gjenbraker all emballasje og er sertifisert miljøfyrtårn-bedrift. Det betyr at selskapet har forpliktet seg til å ha:

- Energireducerende tiltak
- Riktig håndtering av avfall
- Gode HMS-rutiner
- Miljøkrav ved innkjøp
- Miljøfokus på transport og reiser

Vi er også medlem av Grønt Punkt, som er næringslivets redskap for å sikre gjenvinning av emballasje, samt returordningen Renas.



# Ny versjon av TIA Portal

## Versjon 18

I november ble en ny versjon av TIA Portal frigitt, TIA V18. Denne versjonen sammen med ny firmware på PLSene kan gi deg en rekke nye funksjoner.

På WinCC Unified, er det gjort forbedringer når det gjelder prosjektering, blant annet på faceplate og bibliotek. Det er også utvidet funksjonalitet når det gjelder Openness, og ikke minst på system diagnose (Matric View and Prosess diagnoses). Step 7 har fått ny funksjonalitet for software units. Her er det nå mulighet for å ta i bruk namespaces, noe som er viktig med hensyn til struktur i programmer. Det er også nå mulighet for å legge safety program i software units. Long term trace er også en nyhet, dette gir en mulighet for å koble PLS opp mot et lagrings medium, for å kunne trace over lang tid.

### MOTION CONTROL

Motion control, her har TPCUene CPU1511 T/TF og CPU1515 T/TF fått utvidede kapasitet og minne. På ET 200SP siden kommer CPU 1514 SP T/TF.

### ØKT EFFEKTIVITET

Fra CPU 1510 (ET 200SP) til og med CPU 1516 vil du få tilgang til en ny hardware plattform. På de CPUer som har display vil dette være integrert i selve PLSen. PLSene tar også i bruk egen kjerne for kommunikasjon, noe som vil øke effektiviteten. S7 1200 med firmware 4.6 vil også få utvidet kapasitet.

ET 200SP har fått utvidet porteføljen med to nye standard-CPUer: CPU 1514SP-2PN og CPU 1514P F-2PN.

### S7 1500 H

På S7 1500 H redundans, er det utviklet en ny sync modul som muliggjør at PLS er kan plasseres inntil 40 km fra hverandre. I tillegg er R1 kommunikasjon nå en mulighet, noe som er en forbedring når det gjelder funksjonalitet redundans.

### ANDRE NYHETER

Simatic AX er en ny måte å bringe IT nærmere PLS programmering. Her gis det mulighet for å utvikle program, lage biblioteker på utsiden av TIA, for så å kunne benytte de samme bibliotek i TIA.

På system siden er det gjort en rekke endringer og forbedringer. Dette gjelder på Openness og Add ins i TIA. Sammenligning program med bibliotek, user management, og TIA Vision control for å nevne noe.

TIA Portal options er det også en rekke nyheter og forbedringer. Dette gjelder Test suite, OPC UA, Multiuser, WinCC Unified, og Prodiag.

[Les mer](#)



---

#### For mer informasjon

Håkon Nilssen

✉ [haakon.nilssen@siemens.com](mailto:haakon.nilssen@siemens.com)

# | Automation Live

Webinarene som holder deg oppdatert.

Er du oppdatert på det nyeste, eller ønsker du å utvikle deg og lære mer?

Bli med på våre webinarer og lær om de nye mulighetene teknologien gir.

Hver måned har du muligheten til å bli med på webinar. Her vil du møte våre fagekspertter og få nyttig informasjon og nyheter om innovative løsninger og produkter, både software og hardware.

Er du nysgjerrig på denne spennende happeningen hver måned, kan du se de aktuelle temaene og melde deg på her. Her kan du også se de tidligere webinarene som du eventuelt har gått glipp av.

[Les mer](#)



# Ny og kompakt lyskolonne med IO-Link kommunikasjon

Nå er det bare fantasien som setter begrensninger for hvordan du vil at din lyskolonne skal fungere i industrielle applikasjoner og bygg.

## 8WD46 - ELEKTRONISK KONFIGURERBAR LYSKOLONNE I 8 VARIANTER

[Les mer om lyskolonnen](#)

[Last ned konfigurasjons software her](#)

- IP66/IP69K
- To størrelser: 9 eller 15 LED segmenter
- Multifarge LED med 1 million fargekombinasjoner
- Fleksibelt segment konfigurasjon; permanent lys, blinking, rotering eller variabelt nivå visning (0-100%) ++
- Akustisk signal opp til 105 dB
- Standard 24V DC (USB-C Interface) eller IO-Link (TIA Portal)
- M12-tilkobling, 4- eller 8-pol



### For mer informasjon

Kim H. Larsen

✉ [kim.h.larsen@siemens.com](mailto:kim.h.larsen@siemens.com)

# SCALANCE utvider porteføljen

Den nye produktlinjen, SCALANCE XCM/XRM-300, vil inneholde et bredt utvalg svitsjer med forskjellige portkonfigurasjoner og båndbredder.

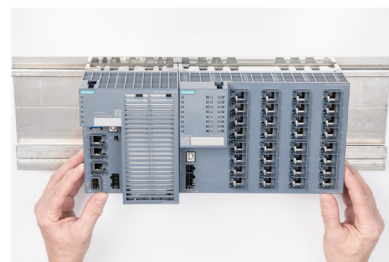
Den nye serien er klagjort for fremtidige innovasjoner som sømløs redundans, Edge-funksjonalitet og TSN (Time Sensitive Networking), som blir tilgjengelig med kommende firmware-oppdatering. Ellers er nye funksjoner som ERTM (Encapsulated Remote Traffic Mirroring) og NETCONF allerede på plass. I tillegg kan XCM-300 utvides med lokal datakraft til industri-applikasjoner ved hjelp av et definert grensesnitt for SCALANCE LPE9403, som vist i bildet nedenfor.

SCALANCE LPE samler inn og behandler data direkte i prosessen. Takket være det fleksible Linux-operativsystemet og en kraftig ARMv8 (4-kjerner) prosessor kan denne enheten håndtere et bredt spekter av applikasjoner som lar deg øke effektivitet og sikkerhet i ditt OT-nettverk. Eksempelvis applikasjoner innenfor cyber-sikkerhet som kontinuerlig overvåking med SECURE-NOK Intrusion Detection System som evaluerer datatrafikk for unormale hendelser, ondsinnede programmer og angrep på kontrollsystemet.

[Les mer](#)



Høy port-tetthet: opptil 32 porter, og mulighet for 10 Gbit/s elektrisk og optisk



Modulær: XCM332 + SCALANCE LPE (Local Processing Engine)

## For mer informasjon

Petter Linjenstrøm

✉ [petter.liljenstroem@siemens.com](mailto:petter.liljenstroem@siemens.com)



# Omfattende opplæringsprogram for Siemens Partnere

Vi i Siemens utvikler stadig Partner programmet vårt. Siste nyhet er FA Partner Academy 2.0.

Som partner for modulene Factory Automation og Drives & Motion vil du kunne motta et omfattende fjernopplæringstilbud. Du kan booke tid til og bruke en av våre 16 Hardware stasjoner eller 1 av våre 32 online SW stasjoner. Det er mulig å jobbe med forhåndsdefinerte oppgaver, fullføre webinarer eller øve fritt på ekte Siemens-automatiseringssystemer som er tilgjengelige online. Du velger selv din tid – hele døgnet (24/7)

Mulighetene er mange, du velge mellom:

- "Fjerntilgang" til den nyeste programvare- og maskinvarearbeidsstasjonene til og med utenfor sertifiseringsverkstedene.
- Eksklusivt og gratis for Siemens FA Partner
- Opptak og dokumentasjon av alle eksklusive partnerwebinarer, WBT's
- Utføre tester, selv uten egen maskinvare
- Bli kjent med og forstå Siemens tekniske portefølje
- Lær om de nyeste teknologiene før du faktisk bestiller dem
- Økter for nyansatte – fra hvor som helst og når som helst

Ønsker du kurs, så er det en mengde kurs tilrettelagt i Partner Academy, om det så gjelder S7-1200, HMI, Motion Control, TIA Portal eller mer generelt nyheter på de siste versjonene vi har publisert.

Du får også tilgang til en mengde webinar hvor Siemens eksperter viser deg hvordan du gjør optimal konfigurering av produkter, eller holder deg oppdatert med de siste innovasjoner.

Vi i Siemens ser at strategiske partnerskap styrker både oss og partnerne våre. Samarbeid er viktig for å lykkes.

Våre partnere gjennomgår grundig opplæring og sertifisering for å sikre at de innehar den høye kompetansen som vi krever av alle våre samarbeidspartnere.

Sammen med partnerne våre er vi derfor ledende på industri- og infrastrukturmarkedet:

Alle våre partnere finner du [her](#).

Kan det være interessant for din bedrift og bli en del av vårt partnerprogram?

## For mer informasjon

Øystein Borgen

✉ [oeystein.borgen@siemens.com](mailto:oeystein.borgen@siemens.com)



# Våre samarbeidspartnere

Uansett hvor du bor i landet har du god tilgang til våre produkter og support. Du kan ta kontakt med din lokale Siemens-avdeling eller en av våre samarbeidspartnere. For prosjektleveranser kan du kontakte Siemens AS egen prosjekt- og serviceorganisasjon eller våre utvalgte partnere.

Klikk på selskapet du vil lese mer om.

Partnere

<https://www.siemens.com/partnerfinder>

Våre samarbeidspartnere

Du kan kontakte din lokale Siemens-avdeling eller en av våre samarbeidspartnere.

Grossister

Solar Norge AS	Tlf: 63 94 64 10
Sonepar AS	Tlf: 32 86 10 50
Elektronskandia Norge AS	Tlf: 23 14 30 00
Onninen AS	Tlf: 23 29 67 06
Berggård Amundsen AS	Tlf: 23 03 63 00
Ahlsell Norge AS	Tlf: 51 81 85 00

SIMATIC Fabrikkautomasjon

VisionTech AS	Tlf:98 60 30 00
Controlteam AS	Tlf: 55 92 79 50
Elektro Bodø AS	Tlf: 75 50 37 00
Goodtech AS	Tlf: 815 68 600
OneCo Technologies AS	Tlf: 22 25 30 00
Tratec Norcon AS	Tlf: 38 15 26 00
JM Hansen AS	Tlf: 77 66 55 00
Guard Automation AS	Tlf:33 48 84 00
Step Solutions AS	Tlf: 21 42 28 28
Haneseth Gruppen	Tlf: 75 53 50 70
Caverion Norge AS	Tlf: 70 11 14 00
Blu Electro AS	Tlf:46 90 20 00
Laugstol AS	Tlf: 35 51 61 30
ICON Systems	Tlf: 51 30 30 40

SIMATIC Prosessautomasjon

VisionTech AS	Tlf:98 60 30 00
Goodtech AS	Tlf: 815 68 600

SIMATIC Scada

Tratec Norcon AS	Tlf: 38 15 26 00
------------------	------------------

Prosessinstrumentering

VisionTech AS	Tlf:98 60 30 00
Øwre-Johnsen AS	Tlf: 33 37 51 00

Strømskinner

Scanelec AS	Tlf:55 50 60 00
-------------	-----------------

Koblinger, gir og girmotorer

Jens S. Transmisjoner AS	Tlf: 23 06 04 00
--------------------------	------------------

Distribusjonspartner på

Lavspenningsmotorer	
Rekvisitt Transmisjoner AS	Tlf: 73 90 53 53

Tavlebyggere

Se egen side for komplett oversikt over tavlebyggere

Control Panels

Elcor AS	Tlf: 51 95 15 00
----------	------------------

Analyseinstrumenter

Norsk Analyse AS	Tlf: 33 37 51 00
------------------	------------------

Servo og standard drivesystemer

Haneseth Gruppen	Tlf: 75 53 50 70
------------------	------------------