

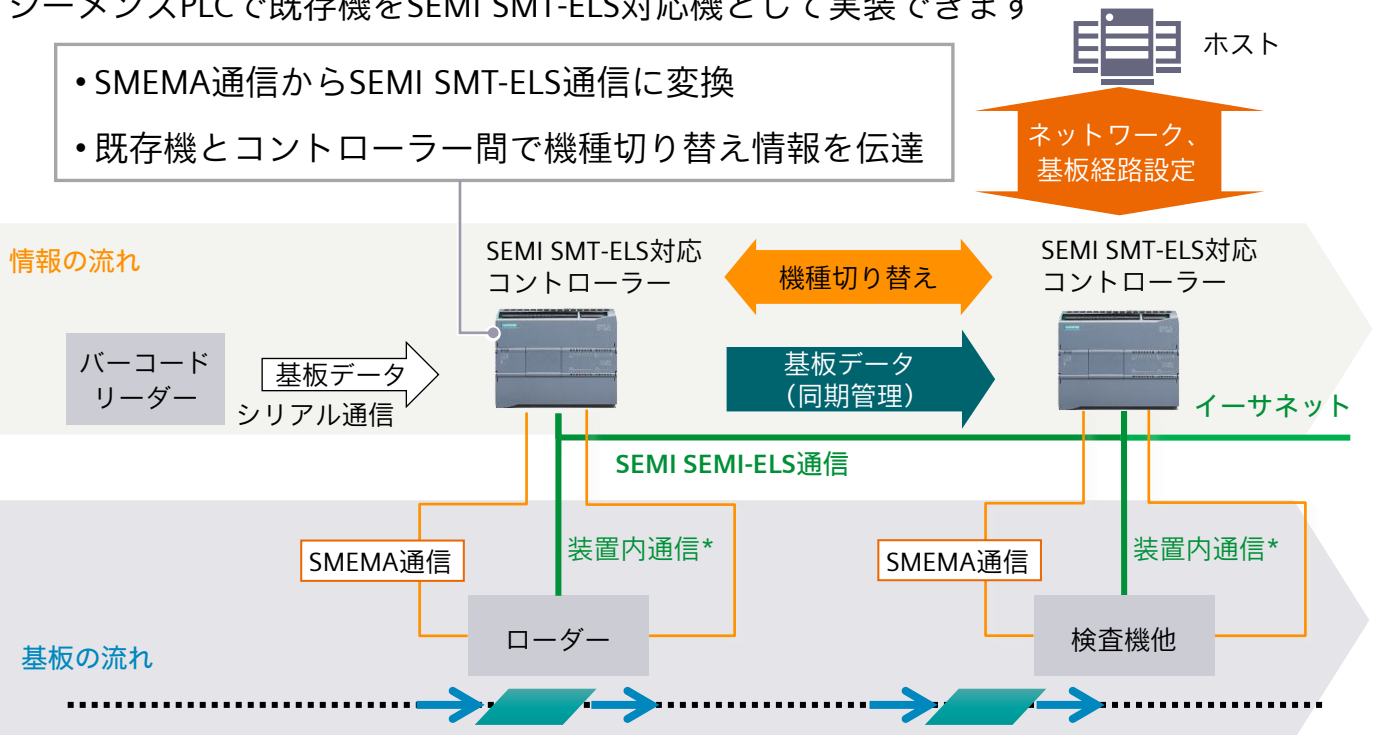
SEMI SMT-ELS 対応通信インターフェース

SMTライン向け M2Mコントローラー

どのようにSEMI SMT-ELSを実装しますか？

シーメンスPLCで既存機をSEMI SMT-ELS対応機として実装できます

- SMEMA通信からSEMI SMT-ELS通信に変換
- 既存機とコントローラー間で機種切り替え情報を伝達



*コントローラーと既存機の接続については個別対応が必要となります。



規格対応情報は
こちら



コントローラーの
製品情報はこちら

SIEMENS

シーメンスは、SMTライン向けの通信規格である SEMI SMT-ELSに対応した通信インターフェースを提供します



SEMI SMT-ELSは

- 装置間で基板と基板情報の同期管理を実現します
- マルチベンダー装置間で自動機種切り替えを実現します

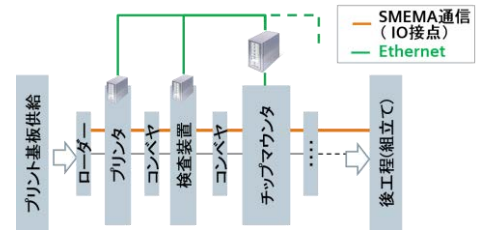


SEMI SMT-ELS (Equipment Link Standards) は、SMEMAに代わって組立ラインをよりスマートにするためにデータ通信機能を追加したSMT組立ライン用のスタンダード群です。 *SEMI SMT-ELS詳細はこちら http://www1.semi.org/jp/SEMI_SMT-ELS

なぜSMTラインに新たな通信規格が必要なのですか？

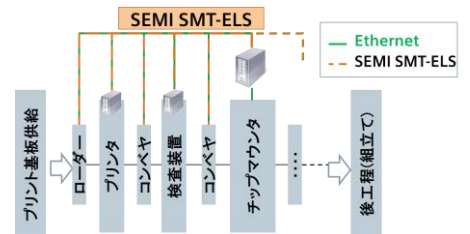
これまでの課題

- ✗ 基板と基板情報がバラバラ・・・IO信号 (SMEMA通信)
- ✗ 装置同士が繋がらない・・・専用プロトコル (多種多様)



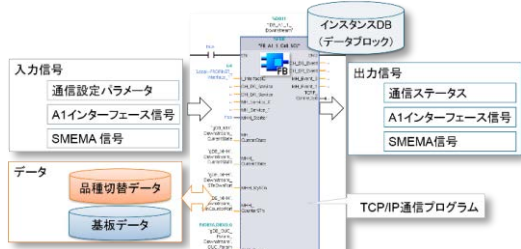
これからのSMTライン

- ✓ 装置間で基板と基板情報を同期管理し、設備状況も把握できる
- ✓ マルチベンダー環境でも接続し、自動機種切り替えができる

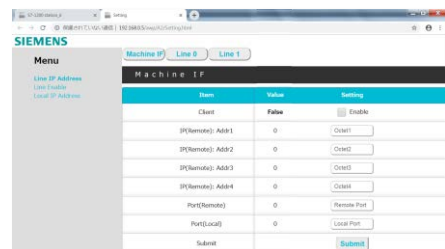


SEMI SMT-ELSをシーメンスで実装するメリットは？

- SEMI SMT-ELS のライブラリをご用意
- 自動機種切り替えに対応するため、装置との通信インターフェース (TCP/IP通信) を標準サポート
- Webサーバーによる専用ツールレスで設定、コミショニング



専用ライブラリの無償提供



Webサーバーから簡単設定

シーメンス株式会社

製品の詳細およびお問い合わせ先は
弊社ホームページをご覧ください。
www.siemens.com/jp/ad

Siemens AG Industry Online Support
全てのマニュアル(一部日本語版あり)を
登録不要・無料でダウンロードできます。
<https://support.industry.siemens.com>