



ALPHA

## ALPHA Quadri elettrici BT

Kit di montaggio per interruttori scatolati SENTRON 3VA

### Possibilità illimitate

I kit di montaggio per interruttori scatolati SENTRON 3VA integrano interruttori di diversa taglia e con diverso equipaggiamento all'interno dei quadri di distribuzione ALPHA.

### Ingombri di installazione ridotti

I kit di montaggio possono ospitare fino ad un massimo 5 interruttori scatolati nella stessa unità funzionale. Il montaggio è semplice e veloce grazie a piastre di montaggio dedicate.

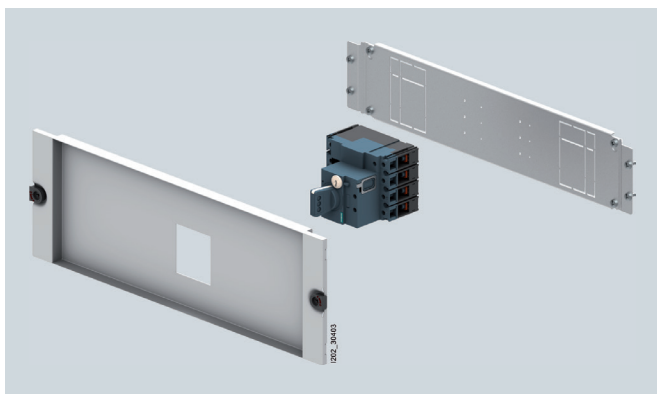
### Portfolio flessibile

Grazie all'utilizzo dello stesso kit di montaggio per esecuzioni 3 e 4 poli è possibile ridurre il numero complessivo di numeri di ordinazione. Le coperture frontali sono predisposte per il montaggio successivo di interruttori affiancati tramite l'utilizzo di pretranciatrici da aprire all'occorrenza.

### Highlights

- Installazione del comando motorizzato per SENTRON 3VA
- Espansione opzionale dell'unità funzionale con interruttori SENTRON 3VA della stessa taglia
- Maggiore flessibilità grazie ai nuovi kit di montaggio



Panoramica




**Caratteristiche**

- Kit di montaggio composto da:
  - Piastra di montaggio
  - Copertura frontale e supporti
  - Viti di fissaggio
- Kit di montaggio per esecuzione 3 e 4 poli


Dati di scelta e ordinazione

Versione					Nr. di ordinazione	
 8GK6730-2KK23	Kit di montaggio per <b>3VA10..e 3VA11.. (100 A / 160 A) montaggio orizzontale</b>					
	Dimensioni esterne in mm					
	Altezza	Larghezza	Nr. max interruttori	Comando		Differenziale
	200	600	1	-		-
				Rotativo diretto		-
			-	Sottoposto		
200	900	1	-	-		
			Rotativo diretto	-		
			-	Sottoposto		
 8GK6720-2KK23	Kit di montaggio per <b>3VA20..e 3VA22.. (100 A / 160 A / 250 A) montaggio orizzontale</b>					
	Dimensioni esterne in mm					
	Altezza	Larghezza	Nr. max interruttori	Comando		Differenziale
	200	600	1	-		-
				Rotativo diretto		-
			-	Sottoposto		
200	900	1	-	-		
			Rotativo diretto	-		
			-	Sottoposto		

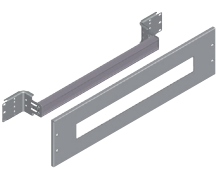
Kit di montaggio per interruttori scatolati SENTRON 3VA



Versione					Nr. di ordinazione
Kit di montaggio per <b>3VA10..e 3VA11.. (100 A / 160 A)</b> <b>montaggio verticale</b>					
Dimensioni esterne in mm					
Altezza	Larghezza	Nr. max interruttori	Comando	Differenziale	
400	250	1	-	-	<a href="#">8GK6730-4KK43</a>
			-	Sottoposto	<a href="#">8GK6735-4KK43</a>
	300	1	-	-	<a href="#">8GK6730-4KK13</a>
			Motore	-	<a href="#">8GK6734-4KK13</a>
			Motore	Laterale	<a href="#">8GK6738-6KK13</a>
			-	Laterale	<a href="#">8GK6731-6KK13</a>
	600	3	-	-	<a href="#">8GK6730-4KK23</a>
			Motore	-	<a href="#">8GK6734-4KK23</a>
			Motore	Laterale	<a href="#">8GK6737-6KK23</a>
	900	5	-	-	<a href="#">8GK6730-4KK33</a>
Motore			Laterale	<a href="#">8GK6737-6KK33</a>	
Motore			-	<a href="#">8GK6734-4KK33</a>	
600	300	1	-	Sottoposto	<a href="#">8GK6735-6KK13</a>
			Motore	Sottoposto	<a href="#">8GK6736-6KK13</a>
	600	3	Motore	Sottoposto	<a href="#">8GK6736-6KK23</a>
			-	Sottoposto	<a href="#">8GK6735-6KK23</a>
900	5	Motore	Sottoposto	<a href="#">8GK6736-6KK33</a>	
		-	Sottoposto	<a href="#">8GK6735-6KK33</a>	



Versione					Nr. di ordinazione
Kit di montaggio per <b>3VA20..e 3VA22.. (100 A / 160 A / 250 A)</b> <b>montaggio verticale</b>					
Dimensioni esterne in mm					
Altezza	Larghezza	Nr. max interruttori	Comando	Differenziale	
400	300	1	-	-	<a href="#">8GK6720-4KK13</a>
	600	3	-	-	<a href="#">8GK6720-4KK23</a>
			Motore	-	<a href="#">8GK6724-4KK23</a>
	900	5	-	-	<a href="#">8GK6720-4KK33</a>
600	300	1	Motore	-	<a href="#">8GK6724-4KK33</a>
			-	Sottoposto	<a href="#">8GK6725-6KK13</a>
			-	Sottoposto	<a href="#">8GK6725-6KK23</a>
900	5	5	-	Sottoposto	<a href="#">8GK6725-6KK33</a>
			-	Sottoposto	<a href="#">8GK6725-6KK33</a>



Versione			Nr. di ordinazione		
Per il montaggio dell'interruttore scatolato SENTRON 3VA1 su guida DIN è necessario ordinare il supporto per guida DIN disponibile su catalogo SENTRON. In aggiunta alla copertura frontale H 200 mm devono essere montate due coperture aggiuntive H 50 mm rispettivamente sopra e sotto alla copertura H 200 mm.					
Dimensioni esterne in mm			Kit guida DIN + copertura H 200 mm	Copertura cieca H 50 mm	Supporto per guida DIN <sup>2)</sup>
Altezza tot modulo	Larghezza	Nr. poli			
300	600	1-2	<a href="#">8GK6352-2KK23</a>	<a href="#">2 x 8GK9620-1KK20<sup>1)</sup></a>	<a href="#">3VA9185-0SH10</a>
	900		<a href="#">8GK6352-2KK33</a>	<a href="#">2 x 8GK9620-1KK30</a>	<a href="#">3VA9185-0SH10</a>
	600	3-4	<a href="#">8GK6352-2KK23</a>	<a href="#">2 x 8GK9620-1KK20<sup>1)</sup></a>	<a href="#">3VA9187-0SH10</a>
	900		<a href="#">8GK6352-2KK33</a>	<a href="#">2 x 8GK9620-1KK30</a>	<a href="#">3VA9187-0SH10</a>

<sup>1)</sup> La quantità minima ordinabile è di 4 pezzi.

<sup>2)</sup> È disponibile il supporto per guida DIN per interruttore scatolato SENTRON 3VA1 equipaggiato con differenziale laterale. Per maggiori informazioni consultare il catalogo SENTRON 3VA.

#### **Direzione commerciale**

- Siemens S.p.A.  
Viale Piero e Alberto Pirelli, 10  
20126 Milano - Casella Postale 17154  
Tel. 02-2436.2654

#### **Organizzazione di vendita - Elenco Filiali**

##### **■ Macro Area Lombardia**

Province: Bergamo - Brescia - Cremona -  
Lecco - Lodi - Piacenza - Sondrio -  
Biella - Como - Milano - Novara - Pavia -  
Varese - Verbania - Vercelli  
Viale Piero e Alberto Pirelli, 10  
20126 Milano - Casella Postale 17154  
Tel. 02-2436.2309 oppure .2640  
Fax 02-2436.3416

##### **■ Macro Area Nord Ovest**

Regioni: Liguria, Piemonte (escluso  
Biella, Novara, Verbania, Vercelli),  
Sardegna, Valle D'Aosta

##### **Genova**

Via Enrico Meloni, 83 - Cap 16152  
Tel. 010-3434.764 - Fax 010-3434.689

##### **Torino**

Via del Drosso, 49 - Cap 10135  
Tel. 011-6173.273 - Fax 011-6173.202

##### **■ Macro Area Nord Est**

Regioni: Friuli Venezia Giulia, Trentino  
Alto Adige, Veneto + Mantova

##### **Padova**

Via Prima Strada, 35 - Cap 35129  
Tel. 049-8533.338 - Fax 049-8533.346

##### **■ Macro Area Centro Nord**

Regioni: Emilia Romagna, Repubblica  
di San Marino, Toscana + Ancona,  
Macerata, Pesaro-Urbino

##### **Bologna**

Via Trattati Comunitari Europei, 9  
40127 Bologna (BO)  
Tel. 051-6384.604 - Fax 051-6384.630

##### **Firenze**

Via Don Lorenzo Perosi, 4  
50018 Scandicci (FI)  
Tel. 055-7595.602 - Fax 055-7595.615

##### **■ Macro Area Centro Sud**

Regioni: Abruzzo, Basilicata, Calabria,  
Campania, Lazio, Molise, Puglia, Sicilia,  
Umbria + Ascoli Piceno, Fermo + Malta

##### **Roma**

Via Laurentina, 455 - Cap 00142  
Tel. 06-59692.262 - Fax 06-59692.200

##### **Bari**

Via delle Ortensie, 16 - Cap 70026  
Tel. 080-5387.410 - Fax 080-5387.404

##### **Napoli**

Via F. Imparato, 198 - Cap 80146  
Tel. 081-2435.391 - Fax 081-2435.337

##### **Siracusa**

V.le S. Panagia, 141/e - Cap 96100  
Tel. 0931-1962.435 - Fax 0931-1962.434

Siemens S.p.A.  
Energy Management Division  
Low Voltage & Products  
Viale Piero e Alberto Pirelli, 10  
20126 Milano

Con riserva di modifiche  
N. di ordinazione 2320 XE2A 12145  
Customer Support  
Hotline, Service e Servizio ricambi  
Tel. 02 243 62000 - Fax 02 243 62100  
e-mail: support.italy.automation@siemens.com

Le informazioni riportate in questo catalogo contengono descrizioni o caratteristiche che potrebbero variare con l'evolversi dei prodotti o non essere sempre appropriate, nella forma descritta, per il caso applicativo concreto. Le caratteristiche richieste saranno da considerare impegnative solo se espressamente concordate in fase di definizione del contratto. Con riserva di disponibilità di fornitura e modifiche tecniche. Tutte le denominazioni dei prodotti possono essere marchi oppure denominazioni di prodotti della Siemens AG o di altre ditte fornitrici, il cui utilizzo da parte di terzi per propri scopi può violare il diritto dei proprietari.