

SIEMENS



| Solutions

Le magazine des clients de Siemens Suisse SA, Smart Infrastructure
Edition 41, juin 2022

[siemens.ch/solutions](https://www.siemens.ch/solutions)

Chère lectrice, cher lecteur,

Les contacts personnels ont sans aucun doute manqué à nombre d'entre nous pendant cette crise sanitaire qui s'est prolongée plus de deux ans. Aujourd'hui qu'elle est terminée, tournons-nous donc ensemble vers l'avenir: en août et septembre, Siemens Smart Infrastructure sera en tournée dans huit localités de Suisse à l'occasion du roadshow 2022. Fidèles à notre slogan «Creating environments that care», nous vous présenterons le vaste éventail de nos solutions d'infrastructures intelligentes. Sept exposés vous proposeront en outre des sujets d'actualité dans le domaine de l'énergétique, de la domotique et des technologies de sécurité. Ce sera aussi pour vous l'occasion de rencontrer en personne notre invité spécial, Didier Cuhe. Je serais heureux de vous accueillir moi-même à l'une de nos étapes. Plus de détails pages 8 et 9.

Comme Didier Cuhe pour le ski, la SRF est synonyme d'excellence pour la création audiovisuelle d'avant-garde. Depuis de nombreuses années, c'est un système d'automatisation des bâtiments de Siemens qui veille au climat ambiant optimal sur le campus de Leutschenbach. Et l'avenir s'annonce aussi sous les meilleurs auspices: Desigo CC a remplacé depuis peu le système de gestion Siclimat X – sans interruption de service. Pour garantir le maintien de l'activité courante, Siclimat X a fait office de mode de secours pendant la migration. Découvrez page 4 comment nous avons réalisé ce projet complexe.

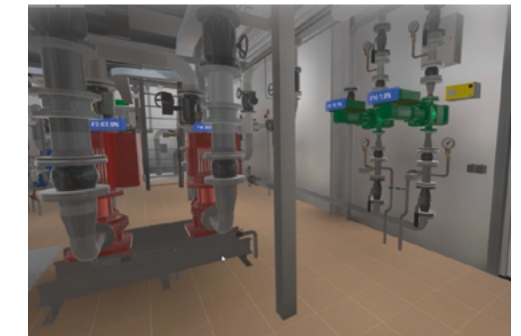
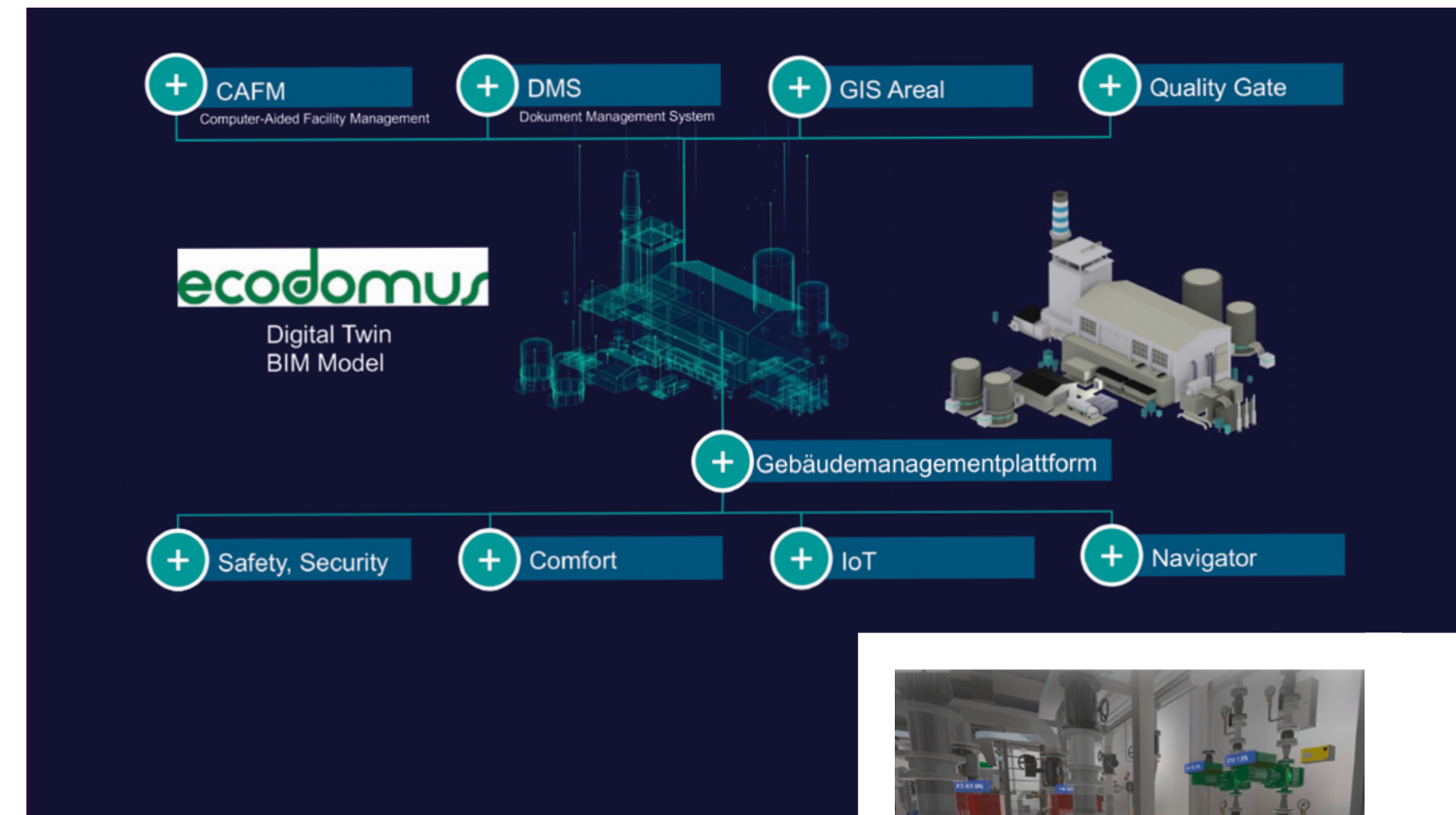
Les bâtiments possèdent un fort potentiel d'économie d'énergie. A une époque où les coûts énergétiques vont croissant, il est d'une importance cruciale pour les exploitant-e-s d'augmenter l'efficacité de leurs bâtiments de façon optimale. Profitez ici de notre assistance: les services Energy & Performance de Siemens (EPS) mettent en œuvre des projets de décarbonation clés en main afin d'optimiser les performances et de réduire les coûts. Pour les concrétiser, nous établissons une feuille de route, étape par étape, sur plusieurs années. Au bout du compte, cette démarche accroît la rentabilité et génère un avantage compétitif, comme le décrit l'article de la page 14.



Permettez-moi de conclure par une nouvelle réjouissance: Hotellerie-Suisse et Siemens ont récemment signé un contrat de partenariat. Le secteur hôtelier suisse accorde aujourd'hui une valeur d'autant plus grande à l'efficacité et à la rentabilité que sa clientèle se montre toujours plus attentive à l'écologie et au développement durable. En matière d'énergétique et de domotique, les membres d'Hotellerie-Suisse vont désormais pouvoir profiter du savoir-faire de Siemens. Plus en page 12.

Il ne me reste qu'à vous souhaiter une agréable et passionnante lecture de cette nouvelle édition de votre magazine.

Stéphane Faivre
Head Product Management and Digital Enterprise Business



Siemens enrichit son offre dédiée aux jumeaux numériques

Siemens acquiert l'entreprise Ecodomus et son logiciel de jumeau numérique: il permet à nos client-e-s de profiter d'une meilleure vision de leurs bâtiments en temps réel, et par là même d'exploiter espace et énergie avec plus d'efficacité.

Siemens développe son portefeuille dédié aux bâtiments numériques. Il comprend notamment la plateforme de gestion avancée Desigo CC et le logiciel cloud Ecodomus. Ce logiciel de gestion opérationnelle génère, actualise et visualise les doubles numériques basés sur la modélisation des données du bâtiment (BIM) et met les données de planification et de construction à la disposition de l'exploitation et de la maintenance. Nos client-e-s peuvent dupliquer leurs bâtiments et leurs installations sous forme numérique et créer ainsi un environnement commun de données (CDE) qui intègre le BIM, les systèmes de gestion des bâtiments (BMS), les systèmes informatisés de gestion de la maintenance (CMMS) et l'Internet des objets (IdO). Le CDE multiplateforme d'Ecodomus fait évoluer la gestion CAFM classique. Cette solution prend en charge le pilotage BIM des processus opérationnels et la gestion du cycle de vie fondée sur le jumeau numérique avec visualisation 3D. Ecodomus inclut la gestion documentaire qui permet de faire apparaître le rattachement aux différents systèmes. Ecodomus peut s'exploiter sur un terminal mobile pour un accès rapide aux informations clés de maintenance.

Sachant que 80% des coûts de l'ensemble du cycle de vie d'un bâtiment s'imputent justement à ce stade, il s'agit d'une démarche décisive.

Ecodomus offre à notre clientèle des fonctionnalités innovantes au sein du CDE, ainsi qu'une nouvelle interface webisée 2D/3D. Pouvoir exploiter l'analyse des objets en temps réel dans le jumeau numérique optimise en outre l'expérience utilisateur-riche. L'accès à des fonctions de facility management, telle la gestion des tickets ou des messages, est également précieux: identifier et résoudre plus facilement les problèmes est l'assurance d'augmenter les performances du bâtiment. Ecodomus permettant de visualiser tout type de maquettes BIM, il est possible de traiter des cas concrets d'entretien et de maintenance même en cours d'exploitation. Nos client-e-s ont aujourd'hui l'opportunité de transformer leurs immeubles en lieux de vie et de travail plus confortables, plus durables et plus sûrs, tout en améliorant les processus et en réduisant les coûts de fonctionnement.

Position consolidée

Ecodomus consolide la position de Siemens dans le secteur de la numérisation des bâtiments en offrant à nos client-e-s tous les avantages d'une exploitation basée sur le BIM: désormais, rien de plus simple que de générer à volonté des cas concrets d'amélioration des processus au cours de la phase d'activité et de maintenance.



Plus d'informations
Siemens Suisse SA
Werner Fehlmann
+41 58 556 76 43
werner.fehlmann@siemens.com

Impressum

Le magazine des clients de Siemens Suisse SA
Smart Infrastructure
Freilagerstrasse 40
8047 Zurich
Suisse
solutions.ch@siemens.com

Equipe de rédaction:
Carmen Bernhard
Werner Fehlmann
Claudio Schubert
Benjamin Schenk

Traduction:
Myriam Gambetta
Dominique Petit
Graphisme:
Demian Vogler
James Eaton

Production:
Rüesch AG

Photos:
p. 4: SRF
p. 6: Ingo Rasp, Coire
p. 11: ewl energie wasser luzern
p. 16: Christophe Girard
Siemens Suisse SA
Siemens SA

Couverture:
Etablir une feuille de route à long terme, étape par étape, aide à concevoir des bâtiments écoénergétiques tout en s'assurant un avantage compétitif.



Gestion avancée des bâtiments pour production TV d'avant-garde

Sur le campus de Leutschenbach, la chaîne de radiotélévision suisse SRF (Schweizer Radio und Fernsehen) ne laisse rien au hasard en matière de climat ambiant. L'entreprise a confié récemment à Siemens la modernisation de sa plateforme de gestion.

C'est sur le campus de Leutschenbach que la chaîne de radiotélévision SRF produit l'ensemble de ses programmes depuis les années 1970. Solide partenaire du secteur cinématographique suisse qu'elle contribue à promouvoir, la SRF produit elle-même chaque année nombre de séries, téléfilms et épisodes de Tatort, tous représentatifs de la qualité de la création audiovisuelle dans notre pays.

Migration tout en souplesse

Dans la droite ligne de cette exigence qualitative, la SRF mise depuis des années sur les systèmes d'automatisation des bâtiments de Siemens. Sur le campus de Leutschenbach, les deux entreprises n'ont cessé de les développer avec des technologies avancées. La plateforme de gestion Desigo CC vient actuellement remplacer le système Siclimat X – sans interruption de service. Spécialiste CAFM (gestion des installations assistée par ordinateur), Marcel Peter de la SRF se félicite du changement et souligne que la migration s'est effectuée sans encombre, de façon très professionnelle, en tenant compte des souhaits spéciaux.

La SRF recherchait une solution capable d'assurer le maintien de l'activité courante. Nous avons donc analysé le système de gestion en place et développé un plan de migration pour transférer le niveau de gestion de Siclimat X à Desigo CC. Une fois virtualisé l'ancien environnement matériel de Siclimat X, nous l'avons fait migrer dans un environnement virtuel de Siemens. Siclimat X a fait office de mode

de secours pour garantir la continuité de service des postes d'automatisation, si bien que les installations de chauffage, ventilation et climatisation ont pu continuer à fonctionner sans problème pendant l'opération.

Vision parfaite avec Desigo CC

Tout fusionne sur la plateforme Desigo CC: elle intègre la commande de Simatic S7-300 et S7-400 qui pilotent et régulent les systèmes de production de chaleur et de froid. Dans les studios de production de la radiotélévision, le climat ambiant joue un rôle essentiel: température et hygrométrie doivent toujours être parfaites, quelle que soit la chaleur dégagée par l'éclairage et les équipements techniques. Depuis la migration sur Desigo CC, les systèmes CVC de la SRF disposent aussi d'une alarme lumineuse qui contribue à une sûreté totale de fonctionnement. La modernisation de la plateforme de gestion réalisée par Siemens sur le campus de Leutschenbach assure au site d'excellentes performances pour la réalisation d'ambitieuses productions audiovisuelles – à l'avenir aussi.



Plus d'informations
Siemens Suisse SA
Rolf Mahler
☎ +41 58 557 92 72
✉ rolf.mahler@siemens.com



ALSO mise sur les solutions de sécurité de Siemens

Domiciliée à Emmen dans le canton de Lucerne, l'entreprise ALSO est l'un des premiers fournisseurs de technologies de l'industrie des TIC. Soucieuse de sécuriser le processus d'emballage de ses produits et de maximiser la sécurité de son site, elle mise sur les systèmes de vidéosurveillance de Siemens, basés notamment sur l'intelligence artificielle (IA).

Numérisation et développement d'un secteur informatique durable font partie intégrante de la culture d'entreprise d'ALSO. C'est donc dans l'esprit de l'économie circulaire qu'ALSO réunit dans une offre globale des prestations complètes: de la distribution à la remise à neuf, en passant par la fourniture de solutions. Smartphones et ordinateurs font partie des produits emballés sur place et préparés pour leur expédition aux client-e-s. Depuis peu, des systèmes de vidéosurveillance de Siemens sécurisent l'ensemble du processus d'emballage: une interface logicielle assure la transmission du numéro d'identification du code-barres de chaque produit et le système se base sur ces informations, comme l'horodatage ou le lieu du conditionnement, pour affecter au produit l'image vidéo correspondante. C'est l'assurance d'une sécurité élevée, les produits à emballer étant continuellement sous vidéosurveillance.

Recherche intelligente et IA

Outre le contrôle du processus, le système récemment implémenté gère une fonction de recherche intelligente qui permet par exemple de visualiser a posteriori la vidéo de l'un ou l'autre produit: une fois la date ciblée, seules les vidéos pertinentes s'affichent avec le numéro d'identification du produit et du poste. Basé sur l'intelligence artificielle, un autre composant est dédié à la sécurité du site: il assure la détection rapide et fiable des personnes qui se trouvent

dans l'enceinte d'ALSO. Si l'on sait par exemple qu'un intrus en t-shirt rouge y circule, l'IA s'associe à la fonction de recherche pour accélérer la localisation. Nous finalisons actuellement un système capable de repérer automatiquement les personnes présentes dans la zone radar pendant la fermeture des centres logistiques et de lancer une alerte sonore pour les inviter à quitter le site. La détection de ces personnes est assurée par les capteurs des caméras du système.



Plus d'informations
Siemens Suisse SA
Iwan Raz
☎ +41 79 450 72 19
✉ iwan.raz@siemens.com



Construction innovante, véritable référence pour le futur

Le nouveau centre administratif de Coire est synonyme de synergie parfaite. Garante d'une sûreté totale de fonctionnement, la centrale de détection incendie Sinteso FC2080 protège le bâtiment et le personnel en cas d'urgence.

La nouvelle construction du centre administratif «sinergia», Ringstrasse 10 à Coire, marque un tournant dans la stratégie immobilière du canton. Son nom même reflète l'objectif poursuivi: regrouper les départements et services disséminés dans toute la ville, afin d'augmenter l'efficacité et d'offrir un meilleur service aux usagers. Les nouveaux locaux se trouvent dans un bâtiment dont la planification numérique assure l'efficacité énergétique et la durabilité au plus haut niveau. Structure et aménagements techniques sont conçus pour permettre d'adapter la configuration de l'espace de façon simple et avantageuse en cas d'évolution des besoins. Les systèmes de sécurité incendie et de vidéosurveillance de Siemens sont en harmonie parfaite avec l'approche souple et durable adoptée ici.

Installation de protection incendie de grande envergure
Pour assurer une sécurité maximale, nous avons installé une centrale de détection incendie de type Sinteso FC2080. Ce système aux performances avérées offre une redondance multiple: il est doté par exemple d'une double carte CPU à commutation automatique en cas de défaillance, d'un logiciel redondant et d'un mode de secours intégré qui garantit la transmission des alarmes, même dans l'hypothèse où des unités centrales de traitement tomberaient en panne.

La centrale Sinteso FC2080 de Coire répond à un concept de commande standardisé: en cas d'événement ou d'alarme, elle affiche des textes précis en clair et assure aux exploitant-e-s un pilotage sécurisé qui s'attache à leur éviter tout stress. Les quelque 1316 détecteurs d'incendie Sinteso rattachés à la centrale identifient chaque risque. Algorithmes de détection intelligents et techniques d'analyse avancées sont garants d'une adéquation parfaite avec les conditions propres au nouveau centre administratif «sinergia».

Satisfaisant aux prescriptions locales en matière d'enregistrement en intérieur, le système de management vidéo Siveillance augmente la sécurité du nouveau bâtiment, notamment en matière d'information. Markus Zwysig, représentant du maître d'ouvrage auprès de l'Office des bâtiments des Grisons, évoque avec satisfaction notre collaboration: «Par sa réalisation de qualité à grande échelle, Siemens a su relever les défis toujours croissants que pose la sécurité. Depuis deux ans qu'elles fonctionnent, les installations de protection incendie et de vidéosurveillance n'ont fait l'objet d'aucun incident.»



Plus d'informations
Siemens Suisse SA
Johann Colombo
+41 58 558 67 05
johann.colombo@siemens.com



Deux nouveaux sites pour les hautes écoles spécialisées du Tessin

Au printemps 2021, la HES de Suisse italienne (SUPSI) et l'université de Lugano (USI) ont inauguré deux nouveaux sites, équipés d'un système de contrôle d'accès de Siemens qui a implémenté en outre l'automatisation domotique du campus est de Lugano-Viganello.

Efficacité, socioresponsabilité et durabilité ont présidé à la construction des bâtiments des hautes écoles. A Mendrisio, le campus se trouve à proximité de la gare. A Lugano-Viganello, USI et SUPSI profitent des synergies que génère leur partage du campus est.

Deux bâtiments. De multiples utilisateur-riche-s.

Chargé de la projection et de la réalisation de l'automatisation complète du site de Lugano-Viganello, Siemens a implémenté le système domotique Desigo TRA (Total Room Automation): dans chaque salle, des boîtiers d'ambiance permettent aux utilisateur-riche-s de régler à leur gré l'éclairage, l'ombrage et divers périphériques. Associée à Desigo TRA, la commande manuelle se gère via KNX. Les boîtiers saisissent de surcroît la température des salles. Le système domotique exploite les informations fournies pour superviser et réguler le chauffage, le refroidissement et la qualité de l'air intérieur. Il intègre les données des quatre stations météo à proximité, au profit du pilotage automatique des stores dans tout le bâtiment.

Siemens a installé sur les deux sites un système de contrôle d'accès qui gère au total plus de 600 portes. Des lecteurs en ligne contrôlent toutes les portes extérieures, tandis qu'à l'intérieur, elles sont commandées par des serrures à cylindres électriques, activables par de simples badges d'identification RFID. On peut établir différents profils horaires ou profils utilisateur-riche-s, accorder des autorisations, bloquer les badges perdus et en programmer d'autres. Les lecteurs

surveillent aussi les ascenseurs et les infrastructures sensibles, dont les baies informatiques abritant les serveurs du centre de données. Le système se distingue par son intégration parfaite à l'infrastructure IT de l'USI et de la SUPSI et sa compatibilité avec diverses applications développées par leurs soins.

Partenaire technologique riche d'une longue expérience, Siemens a pu développer et mettre en œuvre ces solutions innovantes de concert avec les deux hautes écoles tessinoises.



Plus d'informations
Siemens Suisse SA
Roberto Manfredi
+41 79 238 23 68
roberto.manfredi@siemens.com

Roadshow SI 2022: en tournée dans 8 localités de Suisse

En août et septembre, le roadshow de Siemens Smart Infrastructure fera étape dans 8 localités de Suisse. Nous en profiterons pour présenter à nos client-e-s et à nos partenaires le large éventail de nos solutions infrastructurelles intelligentes dans le domaine de l'énergétique, de la domotique et des technologies de sécurité. Didier Cuche en personne leur révélera les sources multiples de ses succès sportifs.

«Creating environments that care»: solutions de sécurité et de protection incendie, produits et solutions domotiques et énergétiques, nouveaux produits, concepts et approches de solutions dans les secteurs de l'IdO et de l'électromobilité, etc. se déploient pour vous. Qu'il s'agisse du BIM, de la plateforme de gestion des bâtiments Desigo CC, de nos solutions Energy & Performance ou de nos services digitaux, nous vous montrons comment la numérisation tend à s'imposer dans de nombreux secteurs. Seuls ou sous la houlette de nos spécialistes, tirez parti des 24 modules mis à votre disposition: l'exposition est ouverte sans interruption de 09 h 30 à 15 h 30. Nous vous proposons en parallèle sept présentations de sujets d'actualité en matière d'énergétique, de domotique et de technologies de sécurité.

Plus sur [siemens.ch/rs2022](https://www.siemens.ch/rs2022).



SIn3D – Smart Infrastructure (SI) en 3D

«SIn3D» est une expérience virtuelle à 360°: explorez l'univers de SI dans un multiplexe hyperréaliste modélisé en 3D. Naviguez à travers les espaces et les marchés de votre choix et découvrez notre portefeuille en réalité virtuelle. Laissez-vous inspirer!



A la base, la maquette BIM

La maquette conçue et réalisée par les spécialistes BIM de Siemens est à la base du multiplexe virtuel photoréaliste modélisé en 3D. La diversité des besoins de la clientèle et des marchés nécessite des approches tout aussi variées en matière de planification. En l'occurrence, une chose est sûre: exploiter le BIM dès la phase de planification assure au bâtiment une valeur ajoutée tout au long de son cycle de vie.

Portefeuille exceptionnel

Pilotage intelligent du réseau électrique, systèmes d'automatisation et de gestion des bâtiments, solutions de sécurité et de protection incendie – et même interrupteurs, vannes et capteurs: tout est disponible dans SIn3D. Découvrez de plus près le portefeuille de SI dans des applications dévoilées d'ordinaire dans le cadre de réalisations de référence.



La recette du succès: une coordination parfaite

Nous avons toujours plaisir à évoquer les nombreux succès remportés par Didier Cuche. Rien que ses cinq victoires à Kitzbühel sont inoubliables. Or, elles ne doivent rien au hasard, elles sont le fruit d'une combinaison rigoureuse: Didier Cuche vous dévoilera les ressources qu'il lui a fallu déployer pour que toutes les pièces du puzzle finissent par s'emboîter à la perfection. Quoi de plus tentant pour nous que d'établir un parallèle avec les bénéfices de l'étroite synergie de l'énergétique, de la domotique et des technologies de sécurité?

Place à l'émotion

Sélectionnez l'environnement de votre choix et visualisez notre portefeuille en réalité virtuelle – comme si vous visitiez avec nous un véritable bien de référence. Que vous veniez du secteur bancaire, médical ou tertiaire, de l'industrie des sciences de la vie ou de l'hôtellerie, vous n'aurez aucun mal à vous orienter: SIn3D vous indique où Siemens Smart Infrastructure tient à votre disposition produits et solutions spécifiques.



Plus d'informations
Siemens Suisse SA
Claudio Schubert
+41 79 473 84 14
claudio.schubert@siemens.com



Environnement optimal pour les enfants et les adolescents

Le centre scolaire Mühleholz II à Vaduz, où la jeune génération acquiert des connaissances et enrichit son développement, constitue un investissement dans l'avenir. Le service numérique «Asset Performance Advisor» de Siemens permet aux exploitant-e-s du bâtiment d'en évaluer les données avec un moteur de règles pour optimiser l'efficacité des installations CVC et leur fonctionnement écologique.

Le milieu scolaire exerce une influence notable sur la réussite de la formation. Aussi séduisant sous l'angle architectural que fonctionnel, le centre Mühleholz II de Vaduz offre aux élèves et aux enseignants un cadre attrayant. A notre époque de transition énergétique, la préservation des ressources naturelles et l'efficacité des installations jouent un rôle essentiel. Le service «Asset Performance Advisor» de Siemens évalue les données des différents systèmes et identifie les contraintes pour optimiser l'efficacité énergétique. Il permet aux exploitant-e-s du bâtiment d'améliorer l'environnement, ce qui a aussi un impact positif sur le bien-être des usagers.

des collaborateur-ice-s. Arthur Hoop, attaché à la direction de l'immobilier de l'Etat, déclare: «L'évaluation des données des installations, présentée sous forme de rapports, met en évidence les conflits ponctuels, localisables et adressables rapidement, ce qui peut par exemple nous épargner des déplacements et nous faire gagner en productivité.» Pouvoir identifier les écarts relatifs aux règles et s'y attaquer aussitôt offre en fin de compte l'avantage d'augmenter la durée de vie des appareils, ce qui réduit les coûts de fonctionnement, accroît l'efficacité énergétique et valorise l'atmosphère studieuse du centre scolaire Mühleholz II.

La numérisation au service de l'efficacité énergétique

Le centre scolaire Mühleholz II met à profit le service numérique «Asset Performance Advisor». L'objectif des responsables est d'exploiter le bâtiment de façon optimale, tant sous l'angle énergétique qu'écologique. La solution de Siemens est en l'occurrence un auxiliaire précieux qui permet aux exploitant-e-s d'évaluer avec un moteur de règles les données de leurs installations techniques, notamment en matière de performances. Elle présente les éventuels écarts sous forme graphique en y associant les actions nécessaires à leur correction. C'est une source d'observations profitables à l'amélioration continue des installations qui s'avère aussi propice à la productivité



Plus d'informations
Siemens Suisse SA
Freddy Häusler
☎ +41 79 238 21 75
✉ freddy.haeusler@siemens.com



Centre de données souterrain

A l'issue d'un chantier de trois ans, «ewl energie wasser luzern» a mis en service l'un des centres de données les plus durables de Suisse. Les systèmes basse tension de Siemens assurent la distribution d'énergie complexe dans ce système de galeries souterraines.

L'abri de protection civile du quartier de Tribtschen à Lucerne est resté vide de nombreuses années. Aujourd'hui, de grandes salles de serveurs y sont logées sous la colline boisée du Wartegg, juste à côté du port de plaisance. A l'ère de l'Internet, les données sont «de l'or»: précieuses et confidentielles, les informations doivent bénéficier d'un stockage sécurisé en conséquence. La colline du Wartegg offre à cette fin les meilleures conditions.

Le centre de données «Stollen Luzern» d'ewl fait référence en matière de sécurité et de durabilité. Rien n'a été négligé au niveau de la distribution d'énergie, afin de garantir une disponibilité très élevée. Ce sont deux sous-stations distinctes qui fournissent le courant qu'un réseau redondant A et B distribue dans l'installation.

Chargé de la fourniture des systèmes basse tension, Siemens a installé 37 cellules de distribution Sivacon avec jeux de barres principaux et canalisations électriques Sivacon 8PS, les uns et les autres d'une intensité jusqu'à 5000 ampères. En adéquation parfaite et en tout point conforme aux essais de type, l'ensemble renforce la sûreté de fonctionnement.

Pour la planification globale, Siemens a misé sur la modélisation des données du bâtiment (BIM) qui a été d'une aide précieuse, en particulier pour la projection du système de canalisations aux vastes ramifications. Dans les cinq galeries principales de près de 50 m de long

chacune, et dans les nombreuses galeries annexes, nous avons posé environ 1800 m de canalisations électriques. Leur poids est impressionnant: pas loin de 1400 kg pour une double canalisation en cuivre de 10 mètres de long. Les galeries cumulent ainsi quelque 250 tonnes de canalisations électriques.

Le centre de données atteint pratiquement la neutralité carbone, notamment en utilisant l'eau du lac pour le refroidissement, ce qui permet de maintenir une température constante de 12 degrés. La chaleur générée dans les 600 racks de serveurs est recueillie et réinjectée sur le réseau de chaleur urbain local.

Une installation ASC d'envergure et un groupe électrogène complètent la sécurité. Si nécessaire, la société nationale Swissgrid, responsable du réseau de transport de l'électricité, peut aussi utiliser ce groupe pour équilibrer d'éventuelles différences de tension. Une à deux fois par mois, le générateur de secours et le système basse tension de Siemens font l'objet de tests. En cas de panne totale de l'alimentation électrique externe, le centre de données dispose d'une autonomie garantie jusqu'à 72 heures.



Plus d'informations
Siemens Suisse SA
Daniel Eugster
☎ +41 79 669 91 86
✉ daniel.eugster@siemens.com



HotellerieSuisse et Siemens signent un contrat de partenariat

Les deux dernières années comptent sans doute parmi les plus difficiles des 140 ans d'HotellerieSuisse. Au sortir de la crise sanitaire, la reprise progressive des affaires est un soulagement pour les quelque 3000 membres de l'association. Le contrat de partenariat signé récemment avec Siemens Suisse marque une étape importante sur la voie d'un avenir prospère.

Fondée en 1882, l'association HotellerieSuisse se veut le porte-voix du secteur de l'hébergement en Suisse. Ses plus de 3000 membres regroupent environ 50% des hôtels du pays, soit 80% des nuitées. A l'instar de toute la branche, ils ont subi le contrecoup de la pandémie et des nombreuses annulations d'événements. En 2021, le report du forum de Davos, par exemple, a fortement impacté le tourisme et bien des établissements hôteliers de la région.

Aujourd'hui que touristes et manifestations sont de retour, il s'agit de se tourner vers l'avenir en étant attentif au fait que beaucoup de client-e-s se montrent de plus en plus sensibles au développement durable. Au-delà de l'accueil et de la restauration, il importe de considérer en soi la gestion hôtelière et ses processus. Dans ce contexte, une exploitation efficace est vitale, ne serait-ce que pour des raisons de rentabilité.

Siemens se propose d'intervenir aux côtés des hôteliers. Vous recherchez des solutions innovantes et durables, notamment dans le domaine énergétique et domotique? Profitez de notre savoir-faire: notre contrat de partenariat nous permet d'apporter une aide optimale aux membres d'HotellerieSuisse. Début juin 2022 à Zurich-Oerlikon, le 2^e congrès Hospitality Summit nous a déjà permis d'échanger des connaissances: lors de la table ronde «Green & Smart Hospitality»,

Jürg Herzog, Country Head de SI en Suisse, a présenté le portefeuille complet de solutions de Siemens et montré qu'en se basant sur une solide analyse professionnelle, investir dans l'infrastructure technique porte ses fruits.

Au fil des mois, nous envisageons d'autres actions en réponse aux préoccupations d'HotellerieSuisse. Ainsi le webinar «Potentiels d'économie d'énergie dans l'environnement hôtelier», organisé en septembre, avancera des solutions pour une gestion hôtelière durable, synonyme de rentabilité accrue.



Plus d'informations
Siemens Suisse SA
Claudio Schubert
☎ +41 79 473 84 14
✉ claudio.schubert@siemens.com

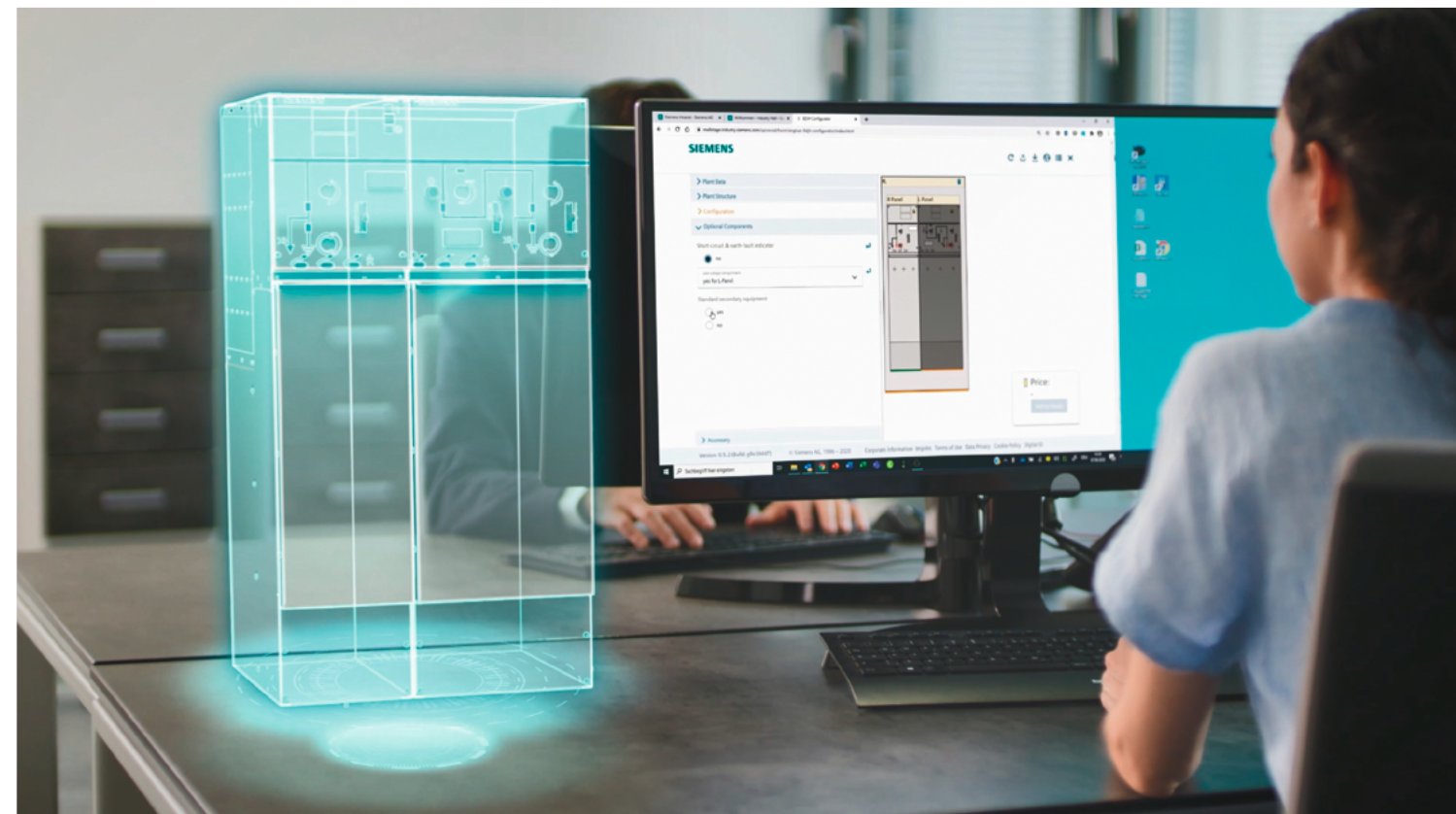


Tableau moyenne tension monobloc 8DJH en ligne

Le nouvel outil en ligne «Siemens online switchgear configurator» vous simplifie la vie: quels que soient le lieu et l'heure, rien de plus simple que de configurer votre tableau monobloc 8DJH isolé au gaz suivant vos besoins et exigences spécifiques.

Notre configurateur vous permet d'acheter à distance tout ce qu'il vous faut pour l'un de nos produits les plus complexes, doté d'une logique intelligente de verrouillage. L'outil en ligne dispose bien sûr d'un manuel utilisateur-riche très simple et clair qui détaille pour vous le processus de sélection afin de prévenir toute erreur de configuration. Tout ce qu'il vous faut, c'est une connexion internet.

Dans un premier temps, vous pouvez configurer les modules raccordement de câbles, départ de boucles et de transformateurs dans les variantes de systèmes et de modules les plus diverses. Le choix va des cellules individuelles aux blocs avantageux associant jusqu'à cinq cellules. Une gamme d'accessoires diversifiés complète cette offre.

Le tableau monobloc est le plus souvent installé près du consommateur final: on le trouve fréquemment dans des postes de transformation, notamment de type cabine, qu'ils soient souterrains dans les grosses agglomérations ou implantés en surface. De qualité supérieure «made in Germany», les tableaux MT de Siemens offrent de nombreux avantages: longévité, résistance aux conditions climatiques, emploi facile, aucun entretien. Ils satisfont en outre aux plus hautes exigences de sécurité des personnes. Ils garantissent un fonctionnement d'une fiabilité sans faille dans des milliers de postes de transformation – un investissement rentable.

Envie de vous lancer tout de suite dans la configuration de votre tableau et/ou d'en savoir plus sur notre application intelligente? Alors, scannez le code QR et inscrivez-vous vite!



Plus d'informations
Siemens Suisse SA
Hans-Jörg Dietiker
☎ +41 58 558 55 27
✉ hans-joerg.dietiker@siemens.com



L'avantage de coût, un avantage compétitif à long terme

Les coûts énergétiques ne cessent d'augmenter, ce qui rend leur maîtrise ou ne serait-ce que leur planification à long terme de plus en plus difficiles pour les entreprises. Face à la complexité toujours croissante du paysage énergétique, il est essentiel de pouvoir s'appuyer sur un concept prédictif intelligent afin de réduire les dépenses tout en améliorant le bilan environnemental.

Il existe un fantastique potentiel d'économie d'énergie, notamment dans les secteurs de l'immobilier, de l'industrie et des transports. Toute optimisation dans ces domaines, en particulier, profite au climat, mais aussi au bilan des entreprises sur la durée. Pour améliorer leur rentabilité, acquérir un avantage compétitif et tenir leurs engagements en faveur de la décarbonation et de l'environnement, elles doivent adapter leur stratégie et leur modèle économique dans l'optique du futur.

De la réduction de la consommation d'énergie, condition sine qua non de la préservation des ressources, à l'approvisionnement et à la production énergétiques, Siemens aide les entreprises de toute sorte à établir leur «feuille de route de décarbonation» en tenant compte à chaque fois de l'ensemble de leurs besoins spécifiques. Objectif: joindre nos efforts pour combattre les effets du renchérissement de l'énergie tout en œuvrant spécialement pour le bien de notre environnement. Les entreprises nous expliquent quel est leur cœur de métier et nous développons pour elles une solution infrastructurelle sur mesure que nous implémentons durant l'exploitation courante – point par point, avec une adéquation parfaite. Expertise, technologie et service s'associent au profit d'une réduction durable des coûts de fonctionnement et des émissions de CO₂.

Energy & Performance Services (EPS)

Siemens EPS s'est fixé pour but de mettre en œuvre des projets de décarbonation clés en main, alliant optimisation des performances et réduction des coûts. Pour concrétiser ce projet, nous établissons une feuille de route, c'est-à-dire un planning étape par étape, auquel s'adjoint un concept de monitoring qui veille à accroître l'efficacité des actions engagées. Nous vous aidons à réduire vos émissions de CO₂ et à optimiser vos investissements sur une très longue durée en nous appuyant sur l'analyse continue des données. Solides partenaires à vos côtés, nous vous garantissons un potentiel d'économies à long terme et nous vous soutenons dans la poursuite de vos objectifs.



Plus d'informations
Siemens Suisse SA
Soufiane Bahaoui
☎ +41 79 264 97 24
✉ soufiane.bahaoui@siemens.com

Nouveaux modules d'entrées binaires KNX



Siemens étoffe son portefeuille d'appareils modulaires encastrables avec les deux nouvelles variantes de modules d'entrées binaires KNX N 262 et N 263. Simples à installer et à utiliser, ces appareils existent chacun en version libre de potentiel ou sous tension.

Disponibles chacun en largeur de 4 et 8 UM (resp. 4 et 8 entrées binaires), ces nouveaux modules permettent de détecter l'état des commandes et des systèmes et d'effectuer le comptage des impulsions avec surveillance des valeurs seuils. Outre l'activation et la modulation de l'éclairage ou le pilotage de l'ombrage, ils prennent en charge des tâches complexes pour applications multisectorielles: commande de la température de couleur, interconnexions logiques ou comptage différentiel d'impulsions, etc. Contrairement aux précédents modèles, les modules d'entrées binaires N 262 et N 263 présentent tous les avantages propres à la génération actuelle des appareils modulaires montés sur rail de Siemens: concept de boîtiers, marquage des appareils, bornes sans entretien, alimentation de l'électronique via le bus et les bornes de bus KNX – tous sont standardisés. Les bornes enfichables automatiques sont garanties d'une installation simple et rapide, tout en offrant une flexibilité maximale.



Plus d'informations
Siemens Suisse SA
Markus Imgrüt
☎ +41 79 440 52 91
✉ markus.imgruet@siemens.com

Extension du portefeuille de calorimètres



Siemens enrichit sa gamme de calorimètres à ultrasons. Robustesse, fiabilité et longévité les distinguent.

Les calorimètres sont garants d'une saisie et d'un décompte précis de la consommation d'énergie pour le chauffage et le refroidissement des bâtiments résidentiels ou autres. Conformément à la directive MID 2004/22/CE relative aux appareils de mesure, les nouveaux calorimètres à ultrasons WSM8 et combinés WSN8.. relèvent de la classe de précision 2. Les débits volumiques 3,5 m³/h et 6 m³/h viennent aujourd'hui compléter notre gamme de 0,6 à 2,5 m³/h.

La nouvelle génération présente de nombreux avantages, dont sa résistance à l'usure en l'absence de pièces mobiles (principe de mesure à ultrasons). Elle offre une interface optique conforme CEI 62056-21 et l'autodiagnostic. Dotée de série de M-Bus et de deux entrées d'impulsion pour compteurs d'eau, elle est aussi disponible avec d'autres interfaces, comme des sorties d'impulsion ou le protocole sans fil wM-Bus OMS 868 MHz.

Plus d'informations sur siemens.ch/hit-online.



Plus d'informations
Siemens Suisse SA
Adrian Baumgartner
☎ +41 58 557 93 60
✉ baumgartner.adrian@siemens.com



Formation Desigo PXC4 / PXC5: collaboration transfrontalière

Pour renforcer notre relation avec nos client-e-s et bien les préparer au lancement de nos produits Desigo PXC, Siemens propose aux intégrateur-ric-e-s des formations spécifiques.

Lors du lancement et de l'implémentation de nouveaux produits, comme Desigo PXC4 et PXC5, il est essentiel que le déploiement s'accompagne d'un dialogue intensif avec nos client-e-s. Siemens Suisse a donc mis en chantier des formations où les participant-e-s s'initient à l'exploitation des systèmes et s'entraînent à réaliser certaines tâches. Objectif: acquérir un aperçu des systèmes et se familiariser avec notre innovante infrastructure logicielle d'ingénierie et de programmation.

La formation aborde les sujets suivants:

- ingénierie système
- outil d'ingénierie ABT Site
- outil de programmation ABT Site
- Desigo Control Point avec ingénierie graphique
- intégration web, appli services ABT Go

En support, des exercices pratiques permettent aux participant-e-s de se faire eux-mêmes une idée de l'ensemble dans toute sa simplicité.

Echange cordial d'expériences

Pour la première fois en octobre 2021, puis en février et mai 2022, les formations de Suisse romande ont été organisées à Renens en collaboration avec nos collègues de Siemens France. Les retours unanimement positifs mettent en lumière la valeur de l'échange personnel. L'ambiance cordiale et le contenu de la formation ont suscité l'enthousiasme.



Plus d'informations

Siemens Suisse SA
Hagen Juntow
☎ +41 58 557 92 88
✉ hagen.juntow@siemens.com

Calendrier des manifestations (sous réserve de modifications)

14 septembre 2022, Trafo Baden
Congrès de l'ingénierie du bâtiment
🔗 gebaedetechnik-kongress.ch

16 septembre 2022, Bâle
Nuit de l'industrie de la région de Bâle
🔗 industrienacht.com

22 septembre 2022, Aarau
Journée professionnelle consacrée aux installations
🔗 electrosuisse.ch

02 – 06 octobre 2022, Francfort
Light & Building Autumn Edition
🔗 light-building.messefrankfurt.com



Découvrez le monde de Siemens Smart Infrastructure et enrichissez votre savoir-faire avancé avec nos webinaires gratuits. Plus d'infos et inscriptions sur:
🔗 siemens.ch/si-webinare