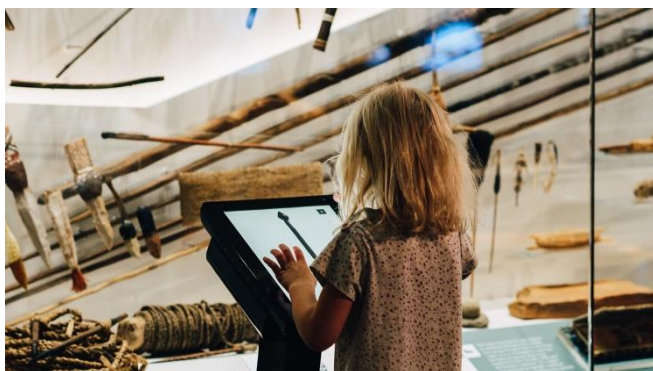


Des solutions pour garantir la sécurité dans les musées et les lieux patrimoniaux



Ouverts de nouveau depuis le 19 mai, après cinq mois de fermeture totale liée à la crise sanitaire, les musées et les lieux culturels sont confrontés à de nouveaux enjeux de sécurité. Ainsi, en plus de

devoir protéger les œuvres, les bâtiments et les personnes qui y travaillent ou les visitent, les musées doivent aujourd'hui répondre à de nouveaux défis nés de la pandémie de Covid-19 et à toutes les nouvelles mesures apparues à la suite de cette crise.

Une sécurité renforcée grâce à une gestion personnalisée

La pandémie de Covid-19 l'a démontré, il est impératif pour les lieux recevant du public de pouvoir s'adapter à des réglementations particulières (nombre de personnes limité, gestion des flux d'entrée et sortie...) et qui évoluent au fil du temps. Siemens Smart Infrastructure propose des solutions concrètes et efficaces afin de surveiller les accès et de contrôler le nombre d'entrées, mais aussi, de vérifier en temps réel le nombre de personnes présentes sur la globalité d'un site ou par zone. Il est ainsi possible de limiter le nombre d'entrées au besoin, mais aussi, par exemple, d'adapter les équipements de traitement d'air en fonction de l'affluence.

En plus d'apporter un véritable sentiment de sécurité aux visiteurs et au personnel, cette gestion précise permet une expérience de visite très positive grâce à une meilleure fluidité des parcours.

Protéger les lieux, les œuvres et les visiteurs

Un incendie qui se propage dans un lieu patrimonial a toujours des conséquences dramatiques. En effet, il détruit à la fois des trésors inestimables, mais aussi, un bâtiment historique qui ne pourra jamais être reconstruit à l'identique. C'est pourquoi il est essentiel d'avoir recours aux technologies les plus fiables pour assurer la sécurité incendie.

Pour cela, Siemens Smart Infrastructure a conçu une offre complète pour protéger efficacement l'ensemble des sites.

- **Une détection incendie fiable et discrète basée sur des détecteurs haute performance**, capables de repérer un incendie dès le début pour en éviter la propagation. Siemens propose une gamme de détecteurs sans fil et teintés en fonction des lieux afin qu'ils s'intègrent parfaitement dans un environnement sans le dénaturer. Ce sont ces détecteurs que Siemens a installé pour la réfection du système de détection du **château royal d'Amboise**.



Pour le **château des ducs de Bretagne**, monument historique de la ville de Nantes et dans le cadre d'un renouvellement des équipements techniques, Siemens a su apporter une réponse globale et des solutions adaptées à la gestion et à la conservation de ce patrimoine emblématique. Siemens a ainsi équipé les différents bâtiments avec sa plateforme d'hypervision Desigo CC et ses solutions de régulation, de contrôle d'accès et de détection incendie.



*Château des ducs de Bretagne Nantes_©
Bernard RenouxLVAN*

Celles-ci permettent d'assurer la sécurité des visiteurs et le confort thermique des quelques 1 150 objets et œuvres exposés, tout en garantissant l'intégrité de ce patrimoine architectural unique.

- **Une extinction incendie qui garantit l'intégrité des lieux et des œuvres.** Les solutions de Siemens évitent les dommages collatéraux en se basant sur différentes alternatives à l'utilisation d'une diffusion massive d'eau : extinction par effet d'étouffement par azote, extinction par brouillard d'eau, protection préventive des objets particulièrement sensibles. Siemens installe, ainsi, pour un monument historique et grand musée parisien sa solution d'extinction automatique à l'azote SINORIX CDT.

- **Un système d'évacuation performant.** Lors d'une évacuation, deux paramètres sont importants à prendre en compte : la mise en sécurité des personnes et l'accès au personnel de secours. Siemens propose un système d'évacuation intelligent pour guider les personnes qui doivent sortir des locaux et qui facilite en parallèle l'intervention des secours grâce à un chemin sécurisé. Des alarmes vocales peuvent aussi être intégrées et prévenir des situations critiques comme un départ de feu, une intrusion, un acte malveillant ou toute problématique qui nécessite une évacuation ou un confinement de façon organisée. Sur cet aspect, plusieurs sites historiques situés en Val de Loire et recevant près d'un million de visiteurs par an chacun, font confiance à Siemens pour équiper leurs espaces : installation de sonorisation de sécurité avec messages bilingues (français et anglais), sirène à message parlé...
- **Des solutions de protection sur-mesure.** Siemens déploie un large panel de solutions autour de la sécurité et de la protection des biens et des personnes. Cela recouvre différents aspects tels que la vidéosurveillance, la détection d'intrusion, une surveillance rapprochée des œuvres contre les dégradations ou les vols, mais aussi, la détection de température corporelle par caméra thermique. A Paris, Siemens équipe plusieurs grands musées de ses solutions anti-intrusion.

Toutes ces solutions sont intégrées à la plateforme de gestion de Siemens, Desigo CC. Celle-ci permet la gestion simple et en temps réel de l'intégralité des équipements installés dans les bâtiments.

**Pour en savoir plus sur Musées et Patrimoine solution, cliquez [ici](#)
Les informations concernant le château royal d'Amboise [ici](#)
Les informations concernant le château des ducs de Bretagne [ici](#)**

Contacts presse :

CLC Communications


Jérôme Saczewski, Christelle Grelou, Ingrid Jaunet

Téléphone : 01 42 93 04 04

E-mails : c.grelou@clccom.com, i.jaunet@clccom.com

Siemens Smart Infrastructure (SI) développe des infrastructures intelligentes et évolutives pour le monde d'aujourd'hui et de demain. SI répond aux défis de l'urbanisation et du changement climatique en connectant les systèmes d'énergie, les bâtiments et les sites industriels grâce à un portefeuille complet et unique de produits, systèmes, solutions et services, de la production jusqu'à la consommation d'énergie. Dans un monde toujours plus digital, SI accompagne ses clients dans leur développement et participe au progrès de la société tout en contribuant à la protection de la planète : « SI creates environments that care ». Siemens Smart Infrastructure, dont le siège est localisé à Zoug (Suisse), compte **69 600** salariés dans le monde.

Siemens France Holding est une filiale de Siemens AG, groupe technologique de dimension mondiale. Depuis 170 ans en France, le nom de Siemens est synonyme de performance technique, d'innovation, de qualité et de fiabilité. Siemens opère dans les domaines des infrastructures intelligentes pour les bâtiments, la production d'énergie décentralisée, l'automatisation et de la digitalisation dans l'industrie manufacturière et l'industrie des procédés. Siemens œuvre à la convergence du monde numérique et du monde réel au profit de ses clients et de la société dans son ensemble. Par ailleurs, Siemens Mobility, est un fournisseur majeur de solutions de mobilité intelligente pour le transport de passagers et de marchandises. Avec sa filiale cotée en bourse Siemens Healthineers AG, dans laquelle le groupe détient une participation majoritaire, l'entreprise est également un fournisseur de premier plan de solutions et de services destinés au secteur de la santé. En outre, Siemens détient une participation minoritaire dans Siemens Energy, acteur majeur dans le transport, la distribution et la production d'énergie qui a été introduit en bourse le 28 septembre 2020. Avec 6 000 collaborateurs, 6 sites industriels et 15 sites de R&D et d'ingénierie, et plus de 40 agences locales, Siemens France s'engage activement dans les filières stratégiques pour l'industrie française. Au 30 septembre 2020, date de clôture du dernier exercice, Siemens France a enregistré, au titre de ses activités poursuivies, un chiffre d'affaires de 1,8 milliard d'euros. Pour de plus amples informations, retrouvez-nous sur Internet à l'adresse : www.siemens.fr.

 Suivez-nous sur [@Siemens_France](https://twitter.com/Siemens_France)