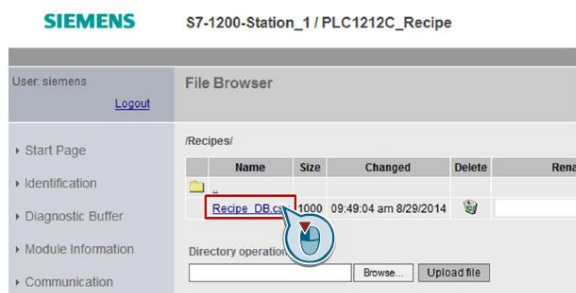
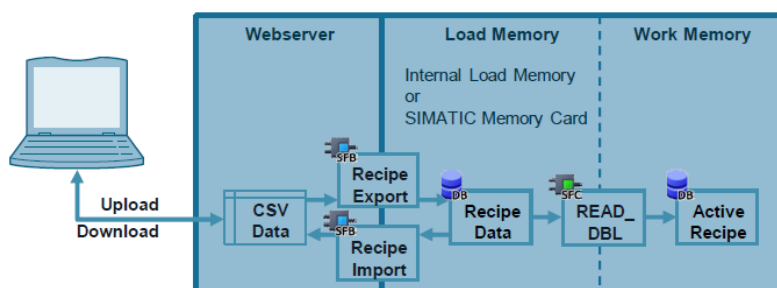


1. Web サーバ経由で指定のフォルダに CSV ファイルを格納します。(ロードメモリ内)



2. Recipe_Import 命令を使い、CSV ファイルのデータをロードメモリ内のデータブロックに読み込ませます。

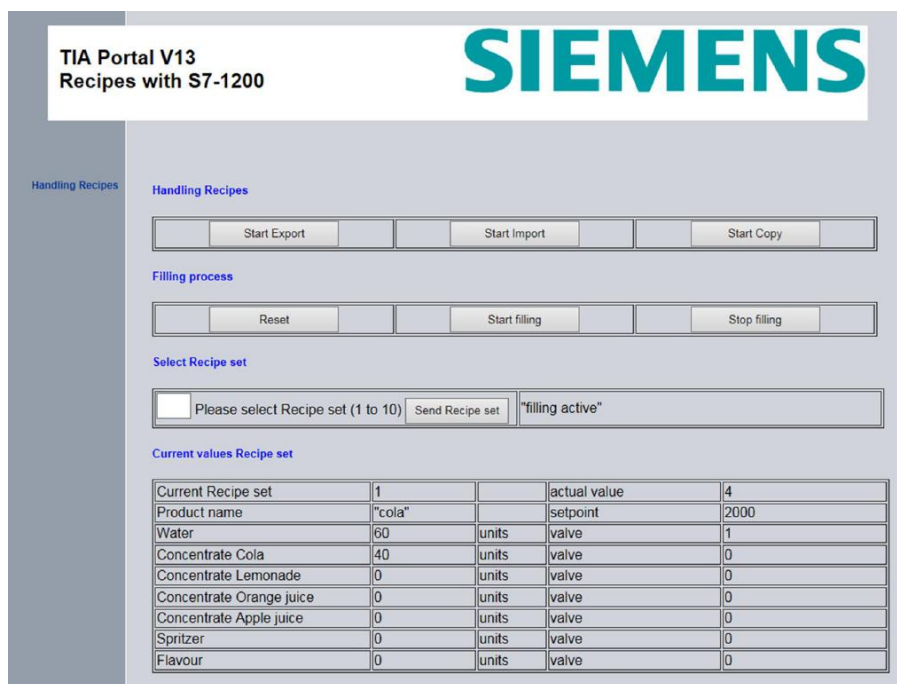


3. READ_DBL 命令を使い、ロードメモリ内のデータブロックの値をワークメモリ内のデータブロックに読み込ませます。

参照図面

Web サーバのカスタマイズ画面のイメージです。

2,3 の手順を Web サーバ上から実施できます。



参照リンク

<https://support.industry.siemens.com/cs/ww/en/view/94681612>