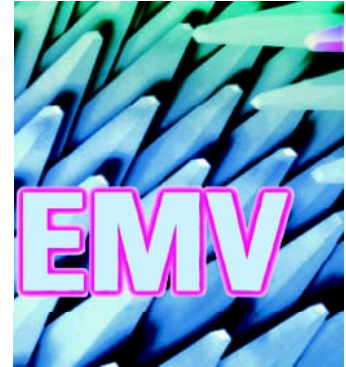


EMV Zentrum Erlangen

Seminar: EMV von Anfang an, Schwerpunkt Maschinen und Anlagen



Ziel dieses Seminars ist der Aufbau und die Vertiefung von Kenntnissen über die Elektromagnetische Verträglichkeit (EMV). Zu Beginn lernen die Teilnehmer die physikalischen Grundlagen und Zusammenhänge des Aufgabengebietes EMV kennen.

Maßnahmen und Methoden zu EMV-gerechtem Design, Aufbau und Ertüchtigung von Anlagen und Maschinen werden erklärt.

Darauf aufbauend werden gängige Kunden-Anforderungen sowie gesetzliche und normative Rahmenbedingungen erläutert.

In unserem akkreditierten Prüflabor wird in kleinen Gruppen das Erlernte mit praktischen Anwendungen und Übungen vertieft.

Unsere Spezialisten für EMV-gerechte Entwicklung und Projektierung sowie EMV-Prüfung von industriellen Anlagen und Geräten geben einen umfassenden Überblick über Grundlagen, Anforderungen und Maßnahmen.

Darüber hinaus eröffnet das Seminar den Teilnehmern eine hervorragende Plattform, sich kennen zu lernen, Fragen zu stellen und Fachdiskussionen zu führen.

Zielgruppe:

Projektleiter/ Projektmitarbeiter, Projektierer, Inbetriebsetzer, Entwickler, Konstrukteure, Anlagenbetreuer und Qualitätsbeauftragte

Inhalt:

- Grundlagen der EMV: Phänomene, Koppelmechanismen und Prüfungen
- Filtertechnik: Funktionsweise, Auswahl und Einbau
- Hilfestellungen für die EMV gerechte Anlagenplanung
- Leitungen und Signalschnittstellen: Überblick, Auswahl und Handhabung
- Schrankaufbau und Verdrahtung: Aufbauempfehlungen für einen störungsfreien Betrieb
- Gesetzgebung und Normung: Was ist zu berücksichtigen?
- EMV-gerechter Aufbau von Anlagen und Maschinen am Beispiel „Frequenzumrichter“
- Magnetfelder: Physikalische Grundlagen, Anforderungen und Lösungen
- Praktische Versuche und Übungen im Prüflabor

Dauer:

3 Tage

Kurspreis:

siehe Anmeldeformular

Bei Fragen zum Seminarinhalt gibt Herr Michael Petersen, Tel. +49 (9131) 17-32078, gerne Antwort.