

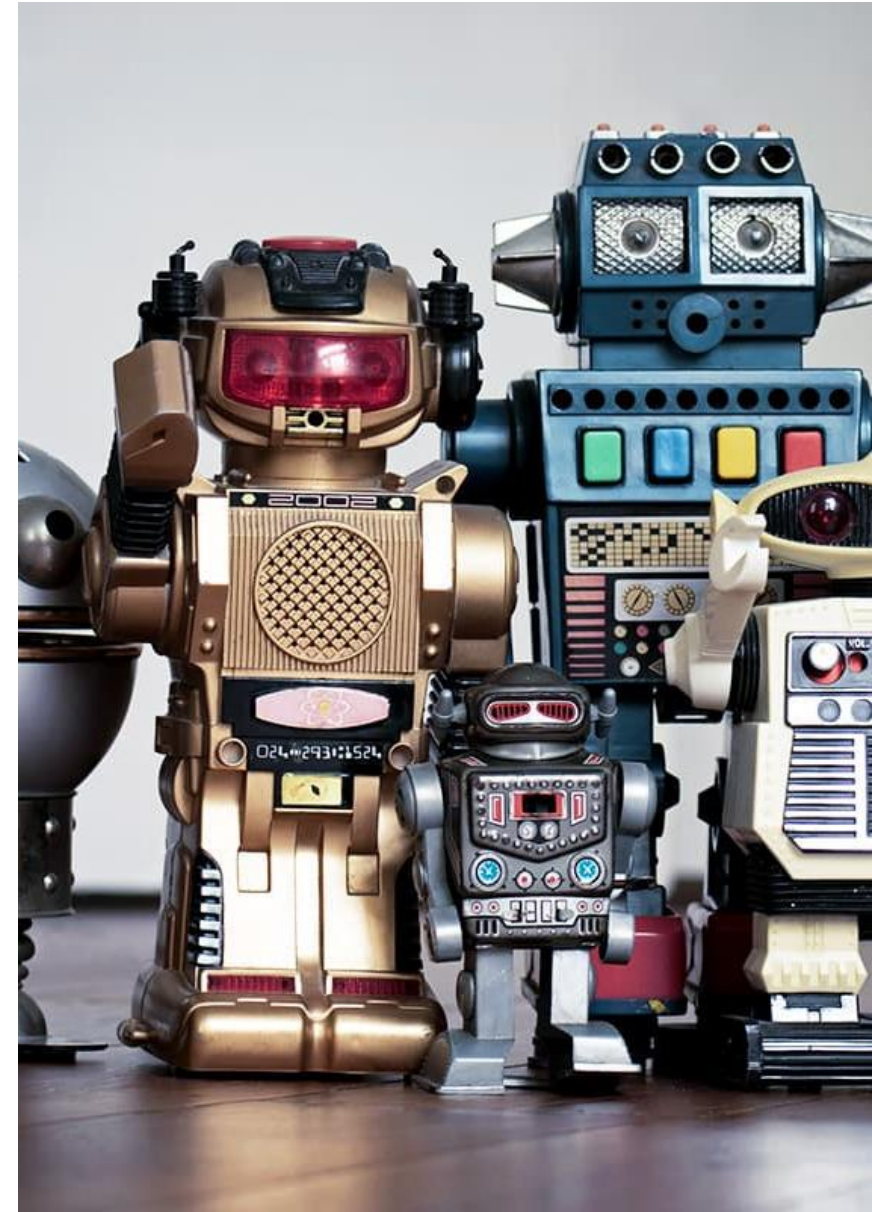


KI-Szenarien

Mögliche KI-Anwendungsfälle

KI-Szenario – Sichere Einführung Generativer KI

- Eine kontrollierte Umgebung wird erstellt, mit der die Mitarbeitenden mit ihren unterschiedlichen Hintergründen und Affinitäten zur Digitalisierung und Künstlicher Intelligenz kontrolliert Zugang zur Technologie und Unterstützung beim Einsatz erhalten.
- **Input**
 - Allgemeine Fragestellungen und Aufgaben aus dem Arbeitsalltag, die sich eignen mit Generativer KI / bekannten LLM unterstützt zu werden.
- **Output**
 - Antworten und Lösungen aus der kontrollierten Umgebung des bbv AI Hub, auf Basis von ChatGPT bzw. in Zukunft weiterer gewünschter LLM.

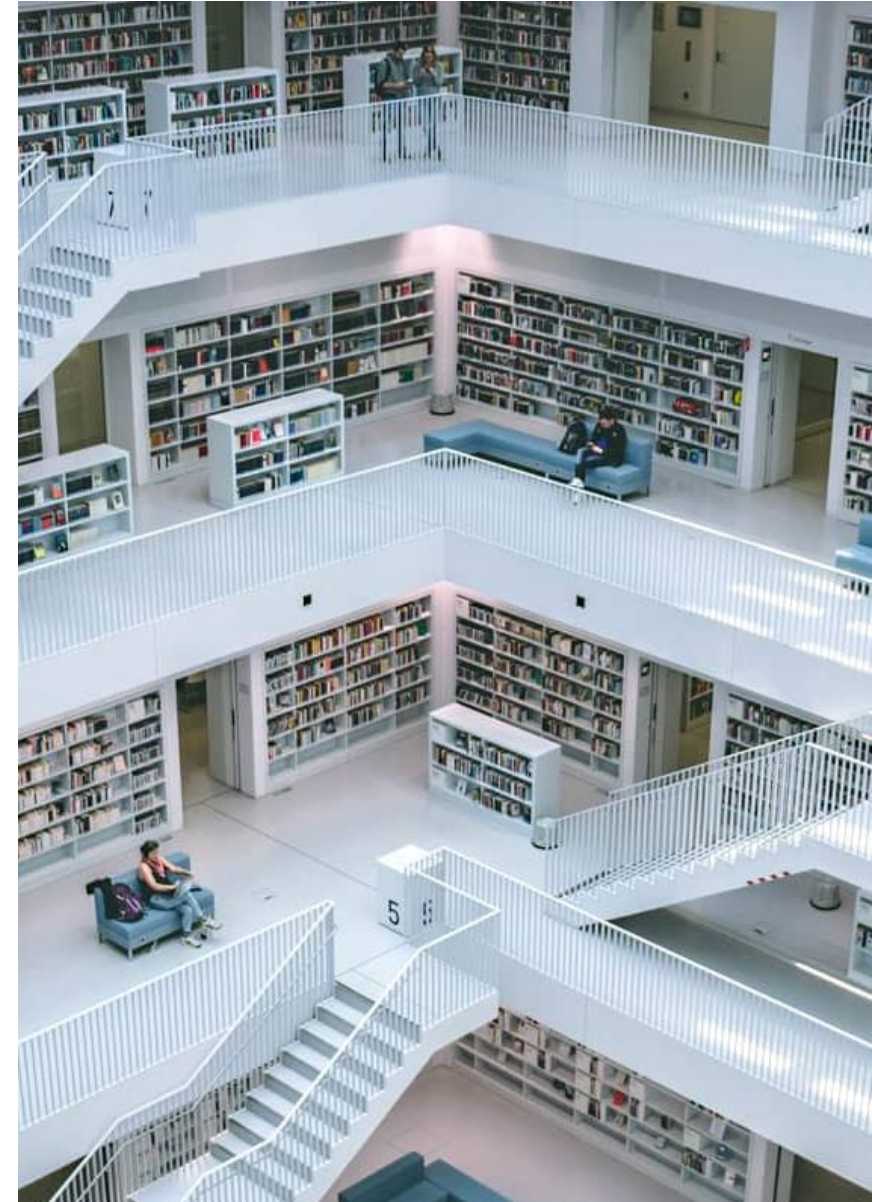


- Intuitiverer Zugang auf oft heterogene Unternehmensdaten, Informationen und Wissen zur Unterstützung der Entscheidungsfindung.
- **Input**
 - Heterogene Datenquellen: strukturierte / unstrukturierte Daten
 - Spezifisches Informationsbedürfnis von Entscheidungsträgern
- **Output**
 - Direkte Antworten mit Quellenangaben auf interne Informationsquellen und optional Konfidenzangabe



KI-Szenario – Wissensmanagement mit KI-Agenten

- Intuitiverer Zugang auf oft heterogene Unternehmensdaten, Informationen und Wissen zur Unterstützung der Entscheidungsfindung.
- Ergänzung von fehlendem Wissen
- **Input**
 - Heterogene Datenquellen: strukturierte / unstrukturierte Daten
 - Spezifisches Informationsbedürfnis von Entscheidungsträgern (inkl. multi-modaler Formulierung...)
- **Output**
 - Direkte Antworten mit Quellenangaben auf interne Informationsquellen und optional Konfidenzangabe bzw. Erkennung von Lücken
 - Option, im Dialog die Anfrage und Antwort zu verfeinern
 - Integration vom Austausch mit Experten in Folge erkannter Lücken



KI-Szenario – Protokoll in Büro, Werk und Feld

- Niederschwellige Möglichkeit, wertvolle Informationen von nicht IT-affinen Mitarbeitenden zu erfassen oder die Effizienz zu steigern.
- Transition von «Protokoll-Pflicht» zum gesprochenen «Logbuch».
- **Input**
 - Anforderungen an Informationserfassung, evtl. mit Ablehnung / hohem Aufwand verbunden.
 - Gesprochene Inhalte von Mitarbeitenden in Büro, Werk und Feld (z.B. Beratungsgespräch, Montageprotokoll), evtl. angereichert durch Handy-Bilder, Handskizzen etc..
 - Glossar / Wissensdatenbank etc. zur Optimierung des Inputs.
- **Output**
 - Transkription mit Optimierung bezüglich Dialekte / Mundart.
 - Gen KI Nachbearbeitung zu Zusammenfassung und weiteren semantisch relevanten Kategorien (Tasks, Checkliste etc.).



KI-Szenario – Protokoll in Werk und Feld

- Niederschwellige Möglichkeit, wertvolle Informationen von nicht IT-affinen Mitarbeitenden zu erfassen.
- Transition von «Protokoll-Pflicht» zum gesprochenen «Logbuch».
- **Input**
 - Anforderungen an Informationserfassung, evtl. mit Ablehnung / hohem Aufwand verbunden.
 - Gesprochene Inhalte von Mitarbeitenden in Werk und Feld (z.B. Montageprotokoll), evtl. angereichert durch Handy-Bilder etc..
 - Glossar / Wissensdatenbank etc. zur Optimierung des Inputs.
- **Output**
 - Transkription mit Optimierung bezüglich Dialekte / Mundart.
 - Gen KI Nachbearbeitung zu Zusammenfassung und weiteren semantisch relevanten Kategorien (Tasks, Checkliste etc.).



KI-Wertversprechen der bbv

- Digitalisierungsberatung an der Schnittstelle zwischen Unternehmensstrategie, Wettbewerbsstrategie und Operations sowie R&D
- Produktunabhängige Engineering Kompetenz mit Azure / OpenAI als Kerntechnologien
 - «Wir lösen das» Denkweise: gemeinsamer Entwurf und Realisierung von massgeschneiderten Lösungen
 - bbv AI Hub und Agenten-Ökosystem als Grundlage für effektive Lösungen
 - In kurzen Zyklen werden inkrementell entstehende Lösungen laufend realisiert und optimiert
 - Kapazität ist vorhanden
 - Solides Fundament in Data Science, Machine Learning und klassischer KI



- Produktunabhängige Beratung und Engineering Kompetenz mit Azure / OpenAI als Kerntechnologien
 - «Wir lösen das» Denkweise: gemeinsamer Entwurf und Realisierung von massgeschneiderten Lösungen
 - bbv AI Hub und Agenten-Ökosystem als Grundlage für effektive Lösungen
 - In kurzen Zyklen werden inkrementell entstehende Lösungen laufend realisiert und optimiert
 - Kapazität ist vorhanden
- Solides Fundament in Data Science, Machine Learning und klassischer KI





Christof Oberholzer

Business Area Manager

Email: christof.oberholzer@bbv.ch

Phone: +41 41 429 01 46

Mobile: +41 79 414 93 90

Web: www.bbv.ch



MAKING VISIONS WORK.

Digital Businesses, Digital Experiences & Products