

ABERTURA CENTRAL em V (TIPO BCV)

O seccionador do tipo Abertura Central em V é uma variação do tipo Abertura Central convencional.



A base do seccionador suporta dois isoladores suportes rotativos. As lâminas principais (parte ativa), condutoras de corrente, que estão fixadas aos isoladores, abrem-se no centro. Cada unidade rotativa compreende dois mancais com rolamentos de alta qualidade e foram projetados para cargas mecânicas elevadas. Eles são livres lubrificação e manutenção durante a vida útil do equipamento.

As bases são compactas e mais leves que as dos seccionadores de Abertura Central convencionais.

As lâminas principais dos seccionadores de abertura central da Siemens podem ser fabricadas em alumínio ou em cobre e são constituídas de poucos componentes, resultando em uma baixa resistência de contato.

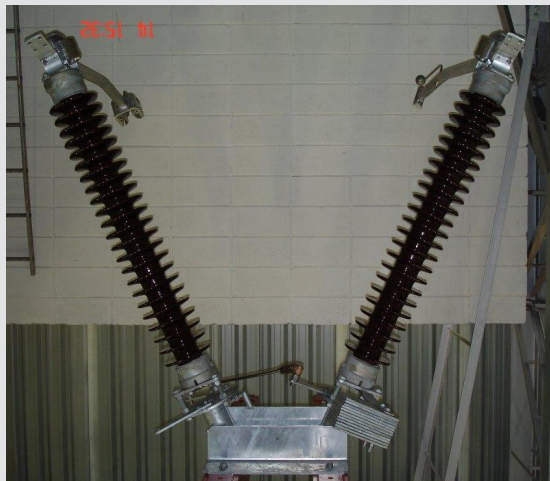
SIEMENS

Nas articulações a corrente é transferida do terminal tipo barra chata até a lâmina principal por lâminas flexíveis de cobre estanhado. Os flexíveis garantem um movimento suave das lâminas e garantem que os terminais permaneçam em sua posição durante as manobras de abertura e fechamento. Não há passagem de corrente pelos eixos das articulações.

O sistema de contatos principais, tipo "loop reverso", consiste de um conjunto de dedos em uma extremidade e uma barra de contato vertical na outra. O sistema de contato da Siemens garante uma força de contato constante mesmo após anos de operação.

O projeto dos seccionadores de Abertura Central em V da Siemens oferece diversas possibilidades para se adaptar às mudanças exigidas nas subestações, mesmo que os seccionadores estejam em serviço:

- ◆ Modificação de arranjo lado a lado para arranjo alinhado ou vice-versa;
- ◆ Adaptação para correntes nominais e de curto-circuito mais elevadas;
- ◆ Instalação futura das lâminas de aterramento.



Classe de Tensão (kV)	Tensão Suportável de Impulso Atmosférico (kV)	Corrente Nominal (A)	Corrente Suportável de Curta Duração – 1s (kA)	Corrente de Crista (kA)
115 – 170	550 – 650	até 2000	40	104
242	950	até 2000	40	104

As informações contidas neste documento são descrições gerais sobre as possibilidades técnicas dos equipamentos. As características de desempenho pretendidas deverão ser determinadas caso a caso no momento de celebração do contrato. Eventuais outras características, mediante consulta.

SUJEITO A ALTERAÇÕES SEM AVISO PRÉVIO

SIEMENS