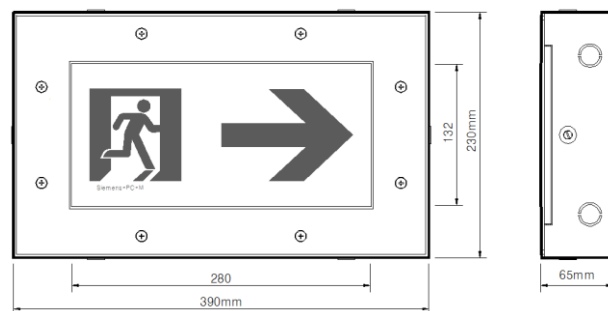


1. DESCRIPTION

LEF-2B 바닥형 복도통로 유도등은 바닥매립형 유도등으로서 화재 시 연기에 가려 잘 보이지 않는 바닥통로를 피난자에게 알려주기 위해 복도통로의 바닥면에 설치한다. 냉음극관 형광등의 고휘도 방식을 적용하여 표시면의 밝기가 균일하고 휘도가 뛰어나다. 장방형의 LEF-2B 바닥형 통로 유도등은 도광판을 이용한 Edge-Light 방식을 채용하여 슬림한 구조이며, 위치를 쉽게 관찰할 수 있다.

예비전원의 이상유무를 외부에서 쉽게 파악할 수 있는 예비전원 이상 LED 를 내장하고 있어 운영 및 보수작업을 효율적으로 수행할 수 있다. 또한 상시 자동충전되는 비상 전원용 축전지가 내장되어 있어 유도등을 60 분 이상 유효하게 점등시킨다.

스테인레스 스틸 재질의 외함과 강화유리를 채택하여 수직의 하중에 강한 구조로 되어 있으며 3 중 방수구조의 고무가스켓 구조로 설계되어 방수 및 내구성이 뛰어난 제품이다..



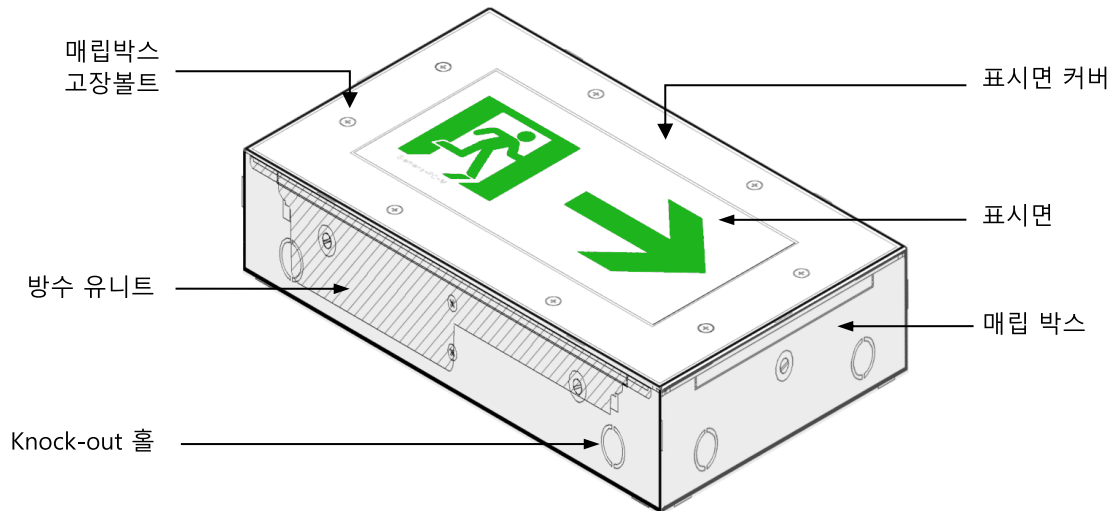
2. SPECIFICATION

모델 명	LEF-2B
형식	복도통로용, 중형, 단면형, 매립형, 방수형, LED 식
형식승인 번호	유 16-37-1
KC 인증 번호	R-REM-S7M- LEF-2B
고효율 인증번호	제 424 호
소비전력	4W 이하
예비전원(Ni-Cd DC3.6V)	600mAh
유효점등시간	60 분 이상
램프사양	고휘도 LED (발광다이오드)
점등방식	2 선식 (상시 점등)
IP 등급	IP68 (방수유닛, 수심 1.2m, 3 시간 방수)
정격전압	AC 200V / 60Hz
상대습도	0 ~ 90% RH
주위 온도	-10 °C ~ 50°C
외형크기 (mm)	W390xH230xD65
무게(kg)	7.5
외합/내함	SUS 강판(1.2mmt)/ AL 다이캐스팅
색상	헤어라인 스테인레스

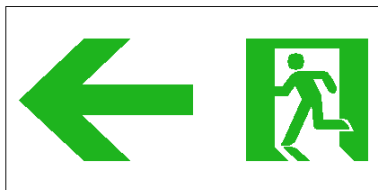
Ordering Information:

형명	규격	주문번호	무게 (kg)
LEF-2B	복도통로용, 중형, 단면형, 매립형, 방수형	-	7.5

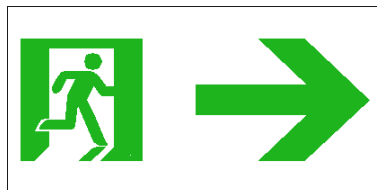
● 구성



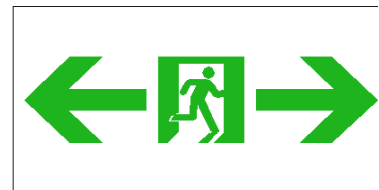
● 표시면



통로 좌방향



통로 우방향



통로 양방향

3. WIRING DIAGRAM

2선식(상시 점등방식)

