



SIEMENS
Ingenuity for life

SIMIT UNIT

Hardwareplattform für die Echtzeitsimulation mit PROFINET und PROFIBUS

Der ständig wachsende Druck bei Projektlieferzeiten und die stets hoher gesteckten Rentabilitätsziele in Automatisierungsprojekten erfordern optimierte Engineering-Workflows sowie möglichst kurze Aufbau- und Inbetriebnahmezeiten neuer Produktionslinien, Systeme oder sogar kompletter Anlagen.

Ihre Vorteile

- Bessere Qualität der Steuerungsprogramme
- Einfache und intuitive Bedienung
- Zeit- und Kostenreduktion durch frühe Fehlererkennung
- Weniger Anlagenausfälle/-stillstände
- Mehr Sicherheit für Mensch und Maschine
- Schnellerer Produktionsstart

Die SIMIT UNIT ist komplett in das SIMIT Portfolio integriert und lässt sich über eine gemeinsame Benutzeroberfläche bedienen und konfigurieren. Der Wechsel zwischen Hardware- und Software-in-the-Loop lässt sich in nur wenigen Schritten durchführen.

Mit der SIMIT UNIT können Sie das komplette Verhalten Ihrer Anlage rückwirkungsfrei in Echtzeit simulieren und einen effizienten Engineering-Workflow erzielen.

In der Hardware-in-the-Loop-Konfiguration wird das Automatisierungsprogramm in das reale Automatisierungssystem geladen. Die SIMIT-Kopplung, in Verbindung mit der entsprechenden SIMIT UNIT, simuliert die I/O-Signale der Controller sowie Signale von Feldgeräten wie Aktoren und Sensoren.

Auch die Simulation von F-Technik und Redundanz sowie ein Parallelbetrieb mit echter Feldperipherie wird von der SIMIT UNIT ermöglicht. Ebenso wird die Fail-Safe-Funktion für i-Devices an PROFINET für zeitkritische und sicherheitsbezogene Bereiche unterstützt.

Die Anbindung an einen realen Controller kann über PROFIBUS, PROFINET, PRODAVE und OPC erfolgen.

PROFINET IO und PROFIBUS DP

Simulation von PROFINET IO

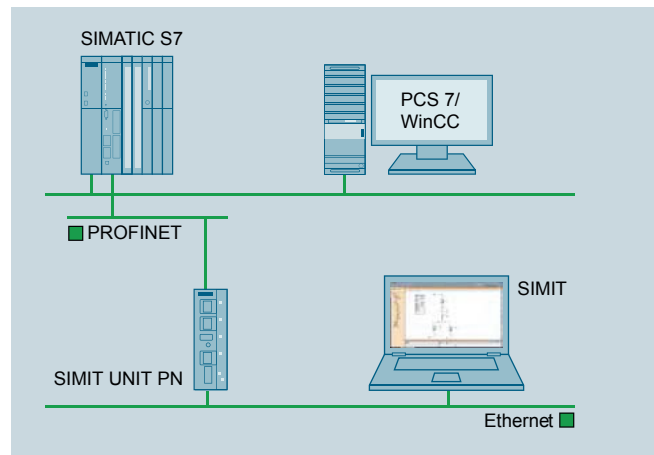
- Eine SIMIT UNIT PN pro Controller erforderlich
- Simulation von bis zu 256 Geräten pro Controller
- Anschlussboxen für 128 oder 256 Geräte pro Controller verfügbar
- Unterstützung von SIMATIC ET 200SP HA
- Unterstützung von SIMATIC CFU
- Unterstützung von R1-Redundanz bei der SIMIT UNIT PN 256
- Unterstützung Prozess Alarm PN
- Verlängert die HW-in-the-loop Leistungsfähigkeit
- Verbessert die Anwendungsmöglichkeiten einer unterstützten Hardware

Simulation von PROFIBUS DP

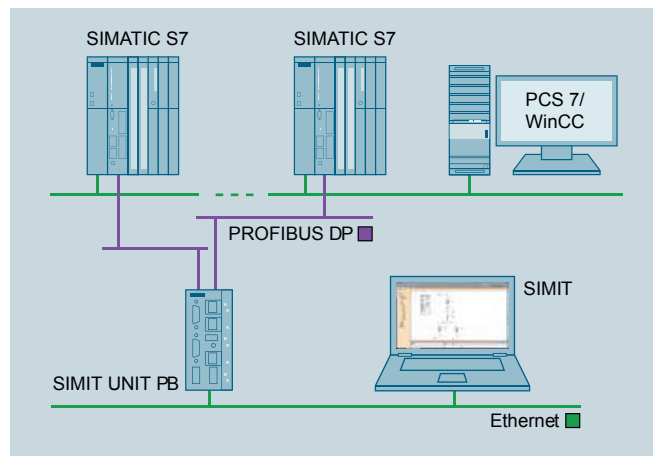
- Anbindung von bis zu 2 Controllern an SIMIT mit einer SIMIT UNIT PROFIBUS PB
- 2 Kanäle
- Simulation von max. 125 Slaves pro Kanal
- Prozessalarme, Diagnosealarne
- S7-spezifische PROFIBUS-Funktionen
- Redundante Peripheriegeräte
- Failsafe-Module

Bestelldaten

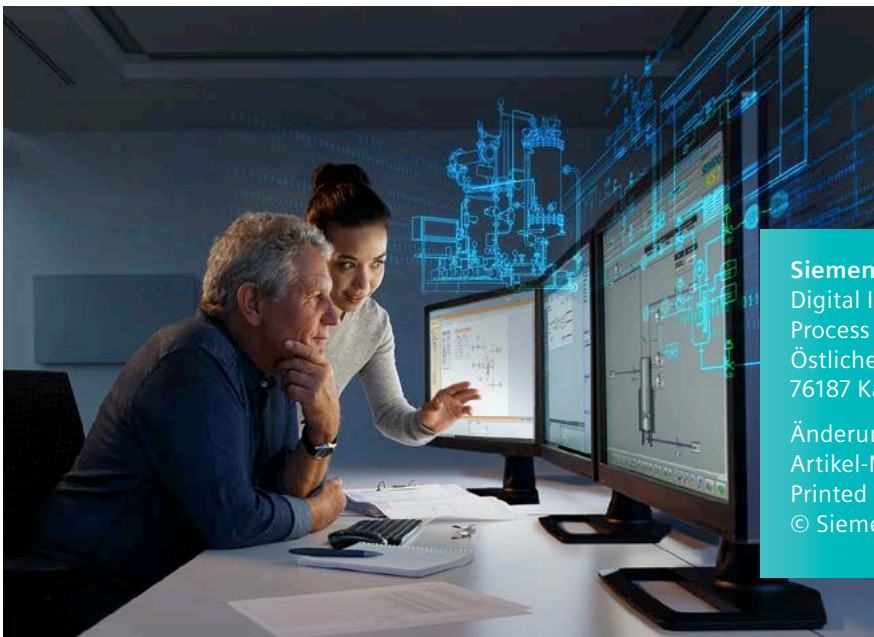
- **SIMIT UNIT PB 2** 2-kanalig mit 12 Mbit/s
Artikel-Nr.: 9AE4122-2AA00
- **SIMIT UNIT PN 128** Max. 128 PROFINET I/O Devices
Artikel-Nr.: 9AE4120-2AA00
- **SIMIT UNIT PN 256** Max. 256 PROFINET I/O Devices
Artikel-Nr.: 9AE4120-2AB00



Simulation von PROFINET IO



Simulation von PROFIBUS DP



Siemens AG
Digital Industries
Process Automation
Östliche Rheinbrückenstraße 50
76187 Karlsruhe, Deutschland
Änderungen vorbehalten
Artikel-Nr. DIPA-B10006-00
Printed in Germany
© Siemens 2019