



## GESTION MOBILE DES DÉPÔTS

# Controlguide® TrackOps Depot

**Controlguide® TrackOps Depot est la solution de gestion mobile des dépôts intégrée dans notre système Controlguide® Ittis. Les responsables voient sur leurs terminaux mobiles l'état d'exploitation des installations ferroviaires et peuvent commander directement sur place l'établissement d'itinéraires de manœuvre et la commutation d'aiguilles.**

Avec le contrôle des dépôts Controlguide® TrackOps, les processus opérationnels dans les dépôts peuvent être gérés de manière simple et claire. Une intégration directe dans notre système de gestion du trafic Controlguide® Ittis assure une coordination optimale entre le chef-circulation et le chef de manœuvre sur place. La vue d'ensemble améliorée des opérations de service permet d'assurer la sécurité du personnel travaillant sur les voies.

### Contexte initial

Les opérations de manœuvre et d'entretien nécessitaient jusqu'alors des échanges et des procédures complexes entre le chef-circulation et le chef de manœuvre. Le personnel travaillant sur les voies ne disposait souvent d'aucune vue d'ensemble sur les déroulements de service, et différents systèmes étaient employés pour gérer les manœuvres et le trafic des trains. Notre solution Controlguide® TrackOps Depot permet la commande locale d'itinéraires de manœuvre via notre système de gestion du trafic Controlguide® Ittis N, ce qui simplifie de manière significative l'exploitation et la desserte.

### Caractéristiques

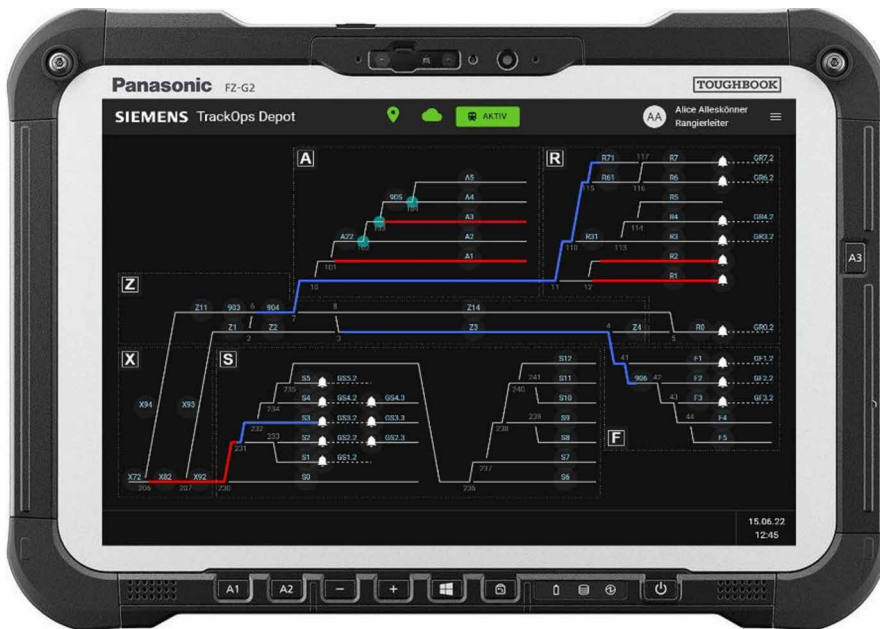
#### Fonctionnalités

- Commande locale alternée par le chef de manœuvre et télécommande par le chef de circulation
- Commande via des tablettes industrielles
- Affichage de l'occupation de voie dans la zone de dépôt avec loupe
- Affichage et commande des itinéraires de manœuvre
- Affichage et commande d'aiguillages
- Affichage des états et informations utilisateur

#### Conditions préalables

- Controlguide® Ittis N Release A64 ou version plus récente
- Connexion à la technique de conduite Controlguide® Ittis N des installations ferroviaires situées dans la zone du dépôt via un enclenchement

# SIEMENS



Controlguide® TrackOps Depot peut être exploité sur le terrain avec un équipement courant.

### Controlguide® TrackOps Depot en service au sein de la compagnie Matterhorn Gotthard Bahn

Au dépôt de Glisergrund, le chef de manœuvre endosse le rôle de chef-circulation local. Il commande et surveille le trafic de manœuvre.

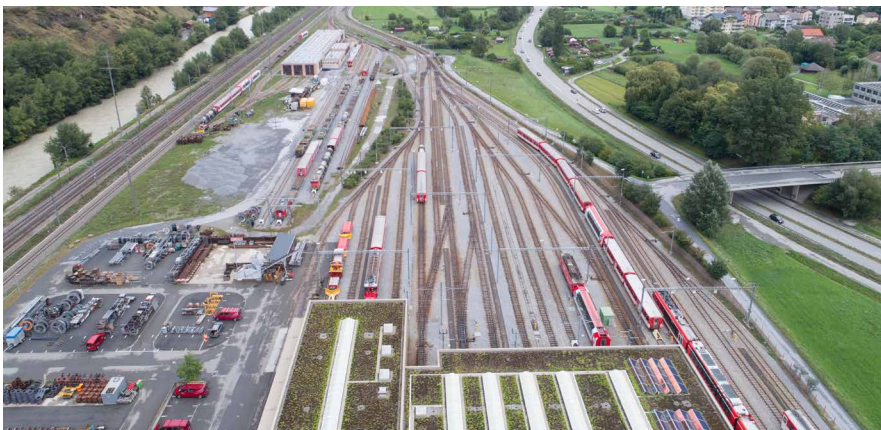
La commande et l’affichage sur les terminaux de commande fixes et mobiles sont limités à la zone de Glisergrund desservie localement et sont possibles uniquement quand la commande locale GLIS-Depot est activée. Lorsque plusieurs terminaux de commande mobiles sont simultanément en service, ils sont exploités en parallèle sur le plan de l’affichage.

En effet, la commande est possible uniquement sur le terminal de commande du chef de manœuvre. Quand celui-ci est actif, tous les autres sont passifs. Un terminal de commande passif peut toutefois demander la commande. Au dépôt de Glisergrund, seuls des itinéraires de manœuvre peuvent être établis ; aucun itinéraire de train n’est admis.

Aucune fonction liée à la sécurité n’est implémentée dans le serveur d’application du dépôt. Ceci signifie que la commande et l’affichage sur les terminaux de commande ne sont pas considérés comme sécurisés. L’autorisation d’itinéraire de manœuvre est octroyée par des signaux nains situés dans les installations extérieures.

Pour l’authentification et l’autorisation des utilisateurs, nous utilisons Active Directory côté client.

Dépôt de Glisergrund, © Matterhorn Gotthard Bahn



## Points forts

### Optimisation des coûts

Développement optimisé au niveau des processus et exploitation à coût réduit dans le cloud

### Intégration

Solution avec représentation intégrale des opérations d’exploitation

### Flexibilité

Commande locale alternée par le chef de manœuvre et télécommande par le chef de circulation

### Sécurité

Préservation de la sécurité opérationnelle par la connexion à Controlguide® Ittis N et à l’enclenchement

### Protection des investissements

Technologies basées sur des logiciels et du matériel courants, aucune installation extérieure supplémentaire requise

### Technologie d’avenir

Évolutivité facile vers d’autres dépôts et zones sur l’ensemble du réseau ferroviaire

### Siemens Mobility SA

Hammerweg 1  
8304 Wallisellen  
Suisse

siemens.ch/mobility  
Téléphone: +41 58 558 01 11

N° commande: MOMM-T10225-02-77CH/9114/223  
Sous réserve de modifications  
© Siemens Mobility SA, janvier 2023