

# SIEMENS

*Ingenuity for life*



## SIPAPER DCS APL

Mit durchgängiger Automatisierung  
durchweg Kosten sparen

### Mit integrierter Automatisierung erfolgreich in der Globalisierung

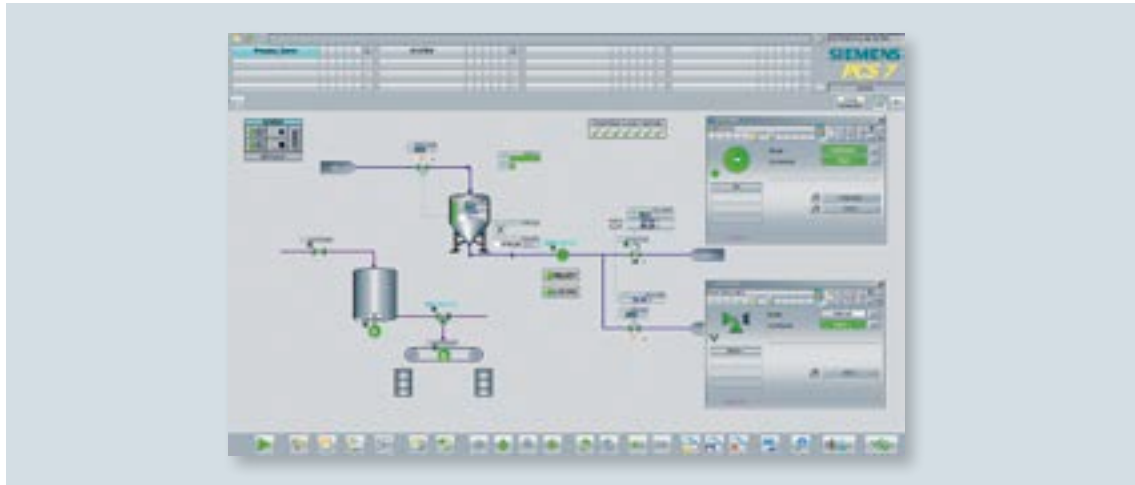
Der globale Trend der Firmenzusammenschlüsse, der Kostendruck und die damit einhergehende Notwendigkeit zur weltweiten Standardisierung in der Papierindustrie erfordern auch Antworten in der Automatisierung.

SIPAPER DCS (Decentralized Control System) APL ist ein integraler Bestandteil der SIPAPER Produktfamilie. Egal ob Antriebstechnik oder übergeordnete Leittechnik: Eine Hardware auf Grundlage der SIMATIC PCS 7 und eine Software auf Basis der Pulp & Paper-Bausteinbibliothek bilden eine hierarchische und aufeinander abgestimmte Lösung über die gesamte Prozesskette, vom Holzplatz bis zum Versand und in allen Ebenen der Leittechnik.

### Ganzheitliche Lösungen statt kostspielige Systemvielfalt

Häufig werden in der Automatisierung der Zellstoff- und Papierindustrie noch unterschiedliche Einzelsysteme eingesetzt. Damit ergeben sich Schwierigkeiten durch Schnittstellen, erhöhten Schulungsaufwand, verschiedene Bedienphilosophien und logistischen Aufwand bei der Instandhaltung. Ferner verursachen die schnellen und vielfach asynchronen Innovationszyklen der einzelnen Systeme Aufwand und Kosten bei der Migration, die zusätzlich vom eigentlichen Kerngeschäft ablenken. Gegen die Folgeinvestitionen an den jeweiligen Einzelsystemen gibt es nur ein Rezept: weg von den Insellösungen, hin zu einer durchgängigen Automatisierung auf einer einheitlichen Systemplattform mit SIPAPER DCS APL.





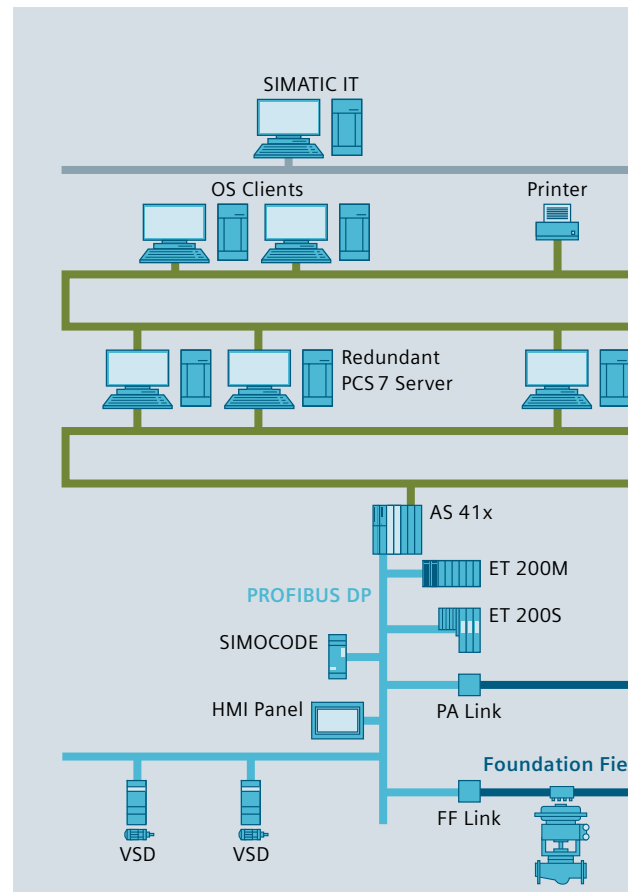
### SIPAPER DCS APL – unsere Lösung im Detail

SIPAPER DCS APL basiert auf dem am Weltmarkt führenden Automatisierungssystem SIMATIC. Ergänzt durch vorgefertigte, aufeinander abgestimmte Softwaremodule, die gemeinsam mit unseren Kunden speziell für Pulp & Paper entwickelt wurden, ermöglicht SIPAPER fabrikweit eine einheitliche Automatisierung aller Aufgaben und Prozessbereiche. Die Marktführerschaft der SIMATIC, kombiniert mit dem weltweit einheitlichen Einsatz der SIPAPER Standardmodule, sichert Ihre Investition – unser Service unterstützt Sie mit unserem globalen Support-Netzwerk.

### Einmal vorgedacht – vielfach gewonnen

Der Einsatz gleicher Komponenten und vorgedachter Lösungen für die Antriebs-, Automatisierungs- und Qualitätsleittechnik ermöglicht bei SIPAPER DCS APL die komplette Integration aller Teile. Die Skalierbarkeit unserer DCS-Lösung erlaubt die einfache, schnelle und kostengünstige Anpassung an neue Anforderungen aus Produktion und Markt oder an Innovationen, wie sie z. B. durch Funktionserweiterungen oder neue Technologien entstehen.

So kann Ihre Anlage einerseits mit den Anforderungen wachsen, andererseits kann sie stets auf dem neuesten Stand der Technik gehalten werden. Zudem bietet SIPAPER DCS APL ein durchgängiges System, komplett integriert von der Feldebene bis zur Produktionsleitebene (ERP).



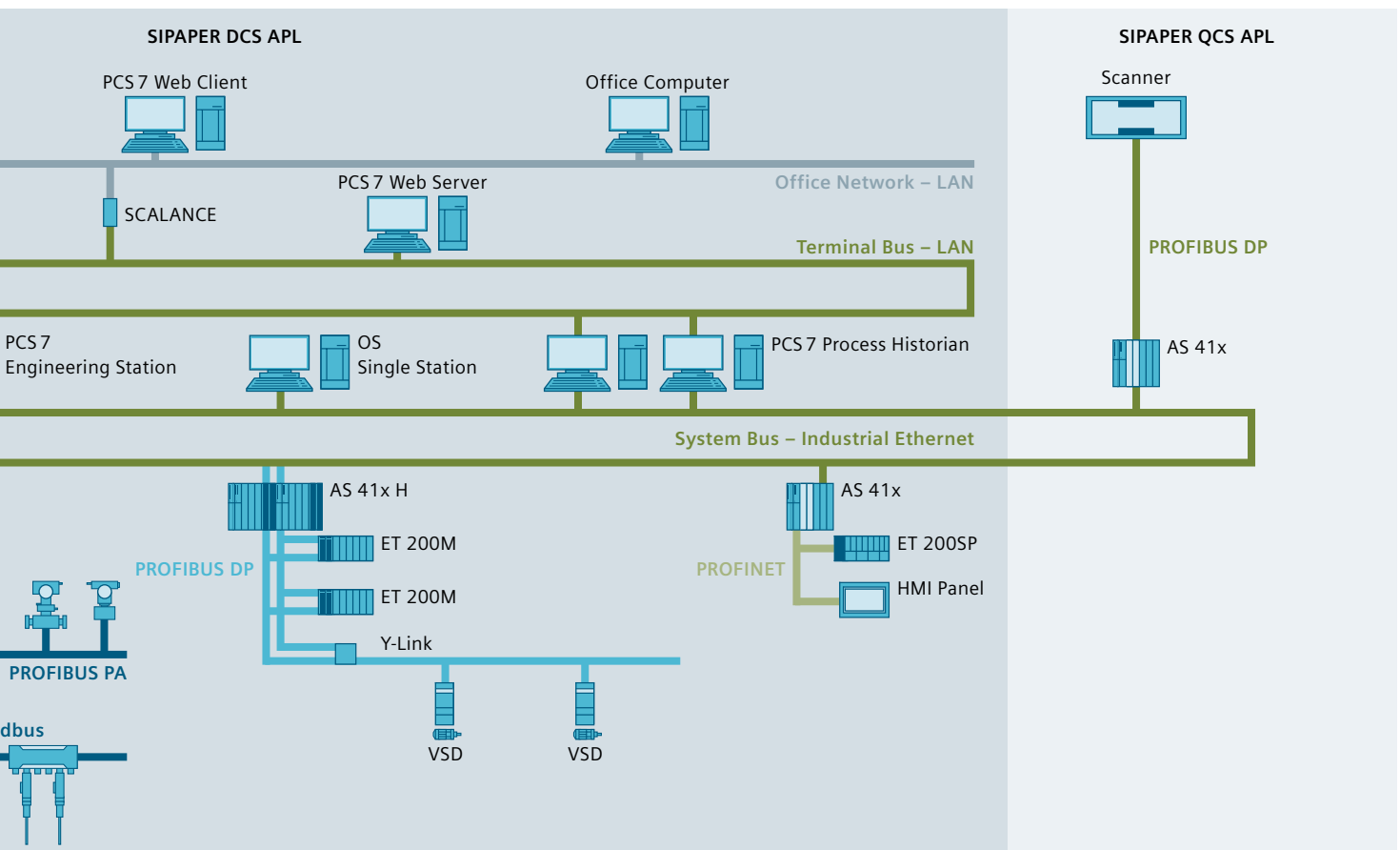
## Die Vorteile von SIPAPER DCS APL im Überblick

- Individuelle Lösungen, basierend auf dem innovativen Standard des weltweit angewandten und führenden Automatisierungssystems SIMATIC.
- Weltweiter Einsatz in allen Industriebereichen und internationaler Support über den gesamten Lebenszyklus.
- Sicherung der Investition durch geprüfte Migration. SIPAPER DCS APL erlaubt die Migration von Vorgängersystemen und auf zukünftige Versionen des Prozessleitsystems PCS 7 ohne Neuprojektierung, bei weitgehender Beibehaltung der vorhandenen Hardware.
- Zukunftssichernde Investition, durch einfache Erweiterbarkeit/Anpassung des Systems an neue Marktgegebenheiten, aber auch durch umfassende Informationen aus dem Prozess, die Unternehmensentscheidungen fundiert unterstützen.
- Nutzung derselben Systemkomponenten für Antriebe, Prozessautomatisierung und Qualitätsleitsysteme spart Kosten. Einheitliche Bedienoberflächen und -konzepte mit SIPAPER APL reduzieren Bedienungsfehler und vereinfachen die Arbeit des Bedienpersonals.

### Transparenz für fundierte Entscheidungen

Die Einbindung von der Feldebene bis zur Produktionsleitebene ermöglicht eine nie da gewesene Datentransparenz und Diagnosemöglichkeit – die Grundlagen für optimierte Prozesse und reduzierte Stillstandszeiten. Der hohe Automatisierungsgrad in den Anlagen wird durch die leistungsfähige Software mit SIPAPER Modulen erreicht.

Bei Ablaufsteuerungen werden die Schrittfolgen in Übersichtsbildern dargestellt, mit Kommentaren versehen und Weichschaltbedingungen dynamisch dargestellt. Sie ermöglichen damit eine jederzeit aktuelle Verfolgung des Prozessablaufs, versehen mit aktuellen Statusinformationen.



## Durchgängigkeit auch beim Bedienen

Unsere Bilder und Faceplates für Bedienen und Beobachten wurden in gemeinsamer Arbeit mit unseren Kunden auf die Anforderungen der Papierindustrie zugeschnitten. Jedes Prozessobjekt verfügt über mehrere Ansichten. So können Trends gewählt, Notizen erstellt, aber auch gezielte Informationen zu „Bedienen“ und „Wartung“ angezeigt werden. Damit kann der Bediener rasch erkennen, ob eine Störungsmeldung dem Prozess oder einer technischen Störung zugeordnet werden kann, und schnell entscheiden, welche Abhilfemaßnahme erforderlich ist.

## SIPAPER –

### Lösungen für die Papierindustrie

Als umfassende Branchenlösung für die Zellstoff- und Papierindustrie integriert unsere Produktfamilie SIPAPER alle Leistungen für eine dauerhafte Maximierung Ihrer Anlagenperformance. Für jede Aufgabe ist dabei eine Lösung definiert, die:

- horizontal auf die Verbesserung des Produktionsprozesses zielt – vom Zellstoff bis zum fertigen Papier
- vertikal die Anbindung an die Informationsflüsse des Unternehmens bis zur entscheidungsgerechten Aufbereitung für die Unternehmensleitung beinhaltet
- einerseits optimierte Instandhaltung und andererseits über kontinuierliche Weiterentwicklungen, Innovationen und Migrationen die Wertbeständigkeit der Anlage gewährleistet. Damit ist Ihre Investition in SIPAPER über den gesamten Lebenszyklus der Anlage gesichert.



Durch diese Vernetzung von horizontaler, vertikaler und Lebenszyklus-Dimension ist jede unserer Lösungen bereits im Kern auf eine bessere und dauerhafte Ausschöpfung der Anlagenproduktivität ausgelegt.

**Für mehr Produktivität. Mehr Performance. Mehr Drive. SIPAPER APL – die durchgängige Lösung von Siemens für die Papierindustrie.**

Siemens AG  
Fiber Industry  
Werner-von-Siemens-Straße 60  
91052 Erlangen  
Deutschland

E-Mail: [sipaper@siemens.com](mailto:sipaper@siemens.com)  
[www.siemens.de/sipaper](http://www.siemens.de/sipaper)

Artikel-Nr.: VRFF-B10016-00  
Dispo 21619  
TH 464-130715 | DB | 04141.  
DR.VM.LD.14.XXPP.52.01  
Gedruckt in Deutschland  
© Siemens AG 2017

Änderungen und Irrtümer vorbehalten. Die Informationen in diesem Dokument enthalten lediglich allgemeine Beschreibungen bzw. Leistungsmerkmale, welche im konkreten Anwendungsfall nicht immer in der beschriebenen Form zutreffen bzw. welche sich durch Weiterentwicklung der Produkte ändern können. Die gewünschten Leistungsmerkmale sind nur dann verbindlich, wenn sie bei Vertragsschluss ausdrücklich vereinbart werden.

Alle Erzeugnisbezeichnungen können Marken oder Erzeugnisnamen der Siemens AG oder anderer, zuliefernder Unternehmen sein, deren Benutzung durch Dritte für deren Zwecke die Rechte der Inhaber verletzen kann.