



| TIA Selection Tool

Release Notes V2022.09

Features

Nur in Offline Version verfügbar

- **Integrierte Antriebsauslegung** (siehe [hier](#))
- **Control Panel Design** - Elektrische Dimensionierung von Hauptstromkreisen gemäß IEC und UL (siehe [hier](#))
- **SIMATIC MICRO-DRIVE**: Direkte Bereitstellung der Motordatenbank im TIA Selection Tool (kein nachträglicher Download mehr notwendig)

Offline und Cloud Version

- **ET 200SP HA**: Motorstarter implementiert
- Neuer Konfigurator **SIRIUS 3RM1**
- **Verbindungstechnik**: Optimierung Kabelauswahl
- **SIMOCODE**: Hinweis zu Software inkl. Link



Produkt-Updates

Neue Produkte und Updates für ...

Steuerungen

- Anpassung erweiterte Informationen S7-1200 und S7-1500
- Anpassung der Logik für die Auswahl der passenden Memory Cards für SIPLUS RIC

IO Systeme

- ET 200pro: CM IM PN M12 M12-L S (6ES7194-4AL00-0AA0) hinzugefügt
- ET 200pro: CM PM-E M12-L (6ES7194-4BL00-0AA0) hinzugefügt
- ET200iSP: Angabe der Verlustleistung bei Artikel 6ES7138-7EC00-0AA0 korrigiert
- ET 200SP HA: Neue Busadapter in Zubehördialog hinzugefügt

IPC

- Daten aktualisiert

Panel

- Unified Comfort Panel: Aktualisierung der Artikel



Produkt-Updates

Neue Produkte und Updates für ...

Software

- Step7: Update von V5.6 auf V5.7
- WinCCV17: Powerpack Artikel geändert

Industrielle Kommunikation

- SCALANCE XCM332 (6GK5332-0GA01-2AC2) hinzugefügt
- SCALANCE MUM856-1 (EU) wird in Netz-, Topologie- und DC24V-Sicht angezeigt
- SCALANCE MUM853-1 (EU) (6GK5853-2EA00-2DA1) hinzugefügt
- SCALANCE CLP 32GB (6GK1900-0UB40-0AA0) hinzugefügt und Auswahl erweitert
- Control M12 Plug PRO (6GK1908-0DB10-6AA0) und Control M12 Cable Connector PRO (6GK1908-0DC10-6AA0) hinzugefügt
- IWLAN: SCALANCE WAM763-1 (Access Point), SCALANCE WUM763-1 (Client) und SCALANCE WUM763-1 (Client mit DI/DO) hinzugefügt und einige Optimierungen
- SIMATIC PN/MF Koppler (6ES7158-3MU10-0XA0) angepasst



Features der integrierten Antriebsauslegung

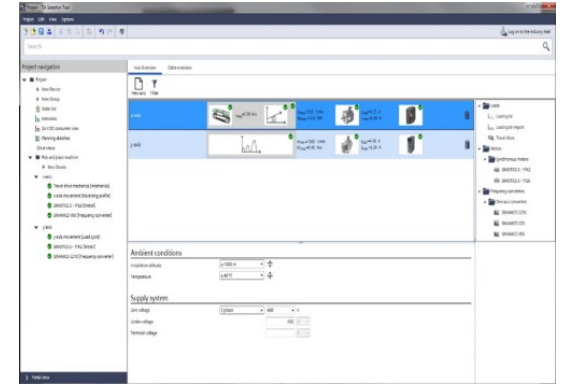
Neue Funktionalitäten und Produkte

- SINAMICS S120 - 24V Auslegung hinzugefügt (nur SITOP)
- Torque Motoren 1FW3, 1FW6 hinzugefügt
- SIMOGEAR Weltmotor hinzugefügt
- SIMOGEAR AH 63/71 4polig IE3 hinzugefügt
- SIMOGEAR 2KJ3: Datenupdate und Update der Konfiguration
- 1FE1 Motoren hinzugefügt

- Viele weitere Bugfixes und Verbesserungen

Nicht unterstützt

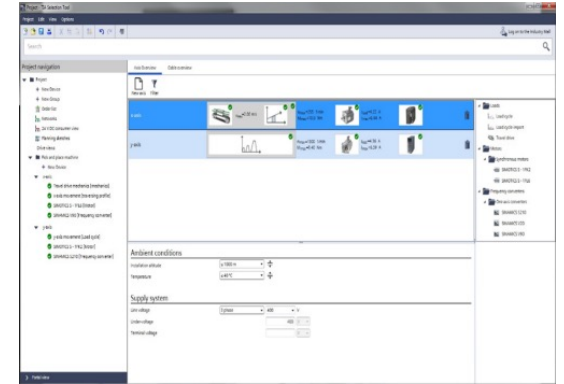
- Hilfesystem: Es gibt kein spezielles Hilfesystem
- Projekt Import



Features der integrierten Antriebsauslegung

Bekannte Einschränkungen

- SINAMICS S120 Drive-CLiQ Editor noch nicht vollständig. Grafische Darstellung der Topologie fehlt.
- SINAMICS S120 Auslegungsdokumentation noch unvollständig.
- Nach dem Laden von älteren Projekten werden SINAMICS G115D Umrichter fälschlicherweise als nicht mehr erhältlich dargestellt. Ausgewählte Umrichter müssen manuell gelöscht und können dann wieder ausgewählt werden.
- Die Zuordenbarkeit von Achsen zu SINUMERIK CPUs wird nicht geprüft.
- Bei 1FK2 mit Planetengetriebe funktioniert die Filterung und Sortierung aktuell nicht nach den Systemwerten (nur nach den internen Motordaten)
- Bei 1FK2 Motoren in Verbindung mit S120 AC/AC und 230V Netzen ist die 2CC Kabelverbindung nicht konfigurierbar
- Beim Geräteimport, um Objekte aus anderen Projekten zu übernehmen, funktioniert nur der Import von ganzen Achsen. Der Import von Subkomponenten kann das Projekt beschädigen.
- Es gibt Situationen, in denen bereits konfigurierte Optionen nach dem Wechseln eines ausgewählten Motors nicht beibehalten werden können.



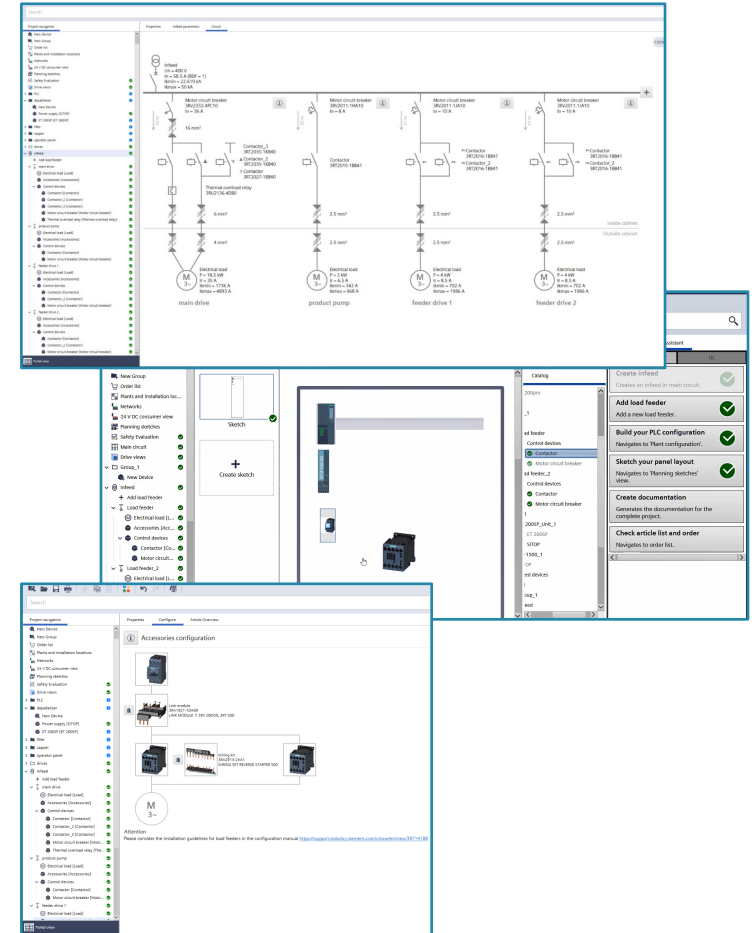
Features im Control Panel Design

Neue Funktionalitäten

- Für Abzweige mit Motorstarter für ET200SP wird jetzt eine Leitungsdimensionierung sowie Kurzschlussberechnung durchgeführt.
- Motorstarter für ET200SP können jetzt in Lastgruppen zusammengefasst und für diese Lastgruppe ein Leitungsschutzgerät dimensioniert werden.
- Für SITOP Stromversorgungen kann nun ein primärseitiges Schutzgerät (z.B. Motorschutzschalter oder Leitungsschutzschalter) dimensioniert werden. Es erfolgt auch eine Leitungsdimensionierung sowie Kurzschlussberechnung auf der Primärseite.
- Für Abzweige mit Sanftstartern können jetzt Kombinationen mit Zuordnungsart 2 ausgewählt werden.

ACHTUNG:

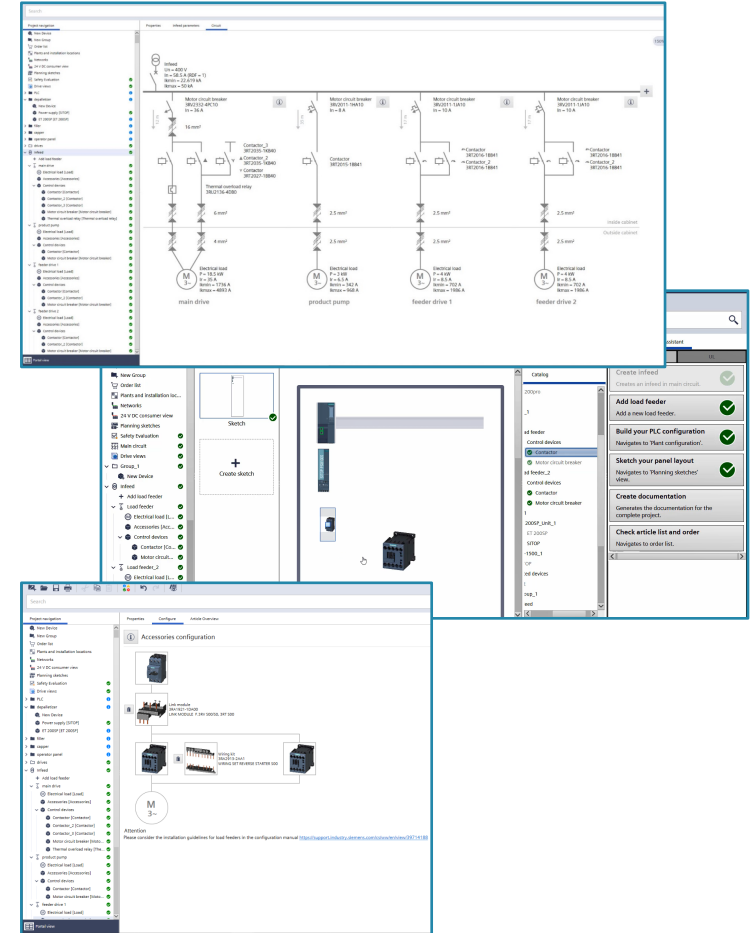
Einige Funktionen sind sogenannte Beta-Funktionen und sind nicht vollständig getestet oder können Fehler aufweisen. Ein Hinweis erscheint hierzu beim erstmaligen Berechnen eines Gerätes oder Abzweiges in der Software.



Features im Control Panel Design

Bekannte Einschränkungen

- Bei Sanftstarter-Kombinationen, die für Failsafe-Funktionalität mit dem Safety-Level SIL2 oder SIL3 konfiguriert werden, sollen nur Failsafe-Sanftstarter ausgewählt werden, sofern als Art der Absicherung „Mit-Motorschutzschalter“ eingestellt wird, da sonst das TIA Selection Tool beim Berechnen der Kombination abstürzen kann.
- Bei benutzerdefinierten Lasten können Leitungsschutzschalter 5SY nur ausgelegt werden, wenn der maximale Kurzschlussstrom an der Einspeisung den Wert von 35 kA nicht übersteigt. Es werden keine Backuptabellen angewendet.
- Beim Hinzufügen von Verbraucherabzweigen in der Hauptstromsicht, die zu ET 200SP-Lastgruppen gehören, werden diese unter Umständen nicht korrekt angezeigt. Um das Problem zu beheben, verlassen Sie bitte die Hauptstromsicht und öffnen Sie sie erneut.



Disclaimer

© Siemens 2022

Änderungen und Irrtümer vorbehalten. Die Informationen in diesem Dokument enthalten lediglich allgemeine Beschreibungen bzw. Leistungsmerkmale, welche im konkreten Anwendungsfall nicht immer in der beschriebenen Form zutreffen bzw. welche sich durch Weiterentwicklung der Produkte ändern können. Die gewünschten Leistungsmerkmale sind nur dann verbindlich, wenn sie bei Vertragsschluss ausdrücklich vereinbart werden.

Alle Produktbezeichnungen können Marken oder sonstige Rechte der Siemens AG, ihrer verbundenen Unternehmen oder dritter Gesellschaften sein, deren Benutzung durch Dritte für ihre eigenen Zwecke die Rechte der jeweiligen Inhaber verletzen kann.