

SIEMENS



Återskapande av skivavbild

Image & Partition creator

SIMATIC Image & Partition Creator

<https://siemens.se/teknisk-support>

Siemens
Teknisk
support



**Säkerhets-
information**

Detta är ett tips/exempel på en lösning som ska hjälpa användaren att komma igång och se möjligheterna med Siemens industriprodukter.

Användaren måste själv anpassa detta tips/exempel till sin applikation.

Användaren ansvarar för att förhindra obehörig åtkomst till sina anläggningar, system, maskiner och nätverk. System, maskiner och komponenter bör endast anslutas till företagsnätverk eller internet om och i den utsträckning det är nödvändigt och med lämpliga säkerhetsåtgärder på plats (t.ex. brandväggar och nätverkssegmentering).

Dessutom bör Siemens vägledning om lämpliga säkerhetsåtgärder beaktas. För mer information om industriell säkerhet se www.siemens.com/industrialsecurity

Siemens tar inget ansvar om materiel och/eller personal skadas i samband med användning av detta tips/exempel.

Vi kan heller inte garantera att innehållet är helt felfritt och vi förbehåller oss rätten att ändra tipset/exemplet vid behov.

1 Återskapande av skivavbild

1.1 Sammanfattning

Genom att följa denna guide kommer du förstå hur du kan använda SIMATIC Image & Partition Creator för att säkerhetskopiera/klona en skivavbild av ditt operativsystem för att sedan återinstallera denna skivavbild till ditt system.

1.2 Produkter och mjukvaror som använts

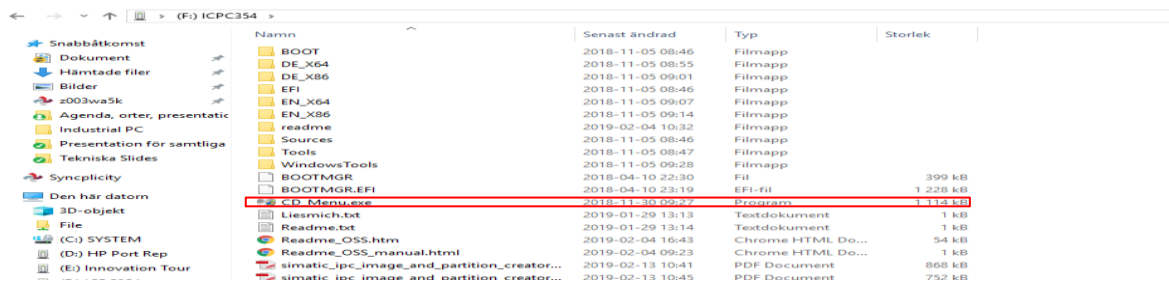
Produkter och mjukvaror som använts vid framtagande av tipset

| Produkt | Version | Beställningsnummer |
|---|---------|--------------------|
| SIMATIC IPC Image & Partition Creator, 2 languages (DE / EN) | V3.5 | 6ES7648-6AA03-5YA0 |
| USB-minne (tillräckligt stort för att spara ned skivavbild) | | |
| Dator som ska säkerhetskopieras | | |
| Två fria USB-portar | | |

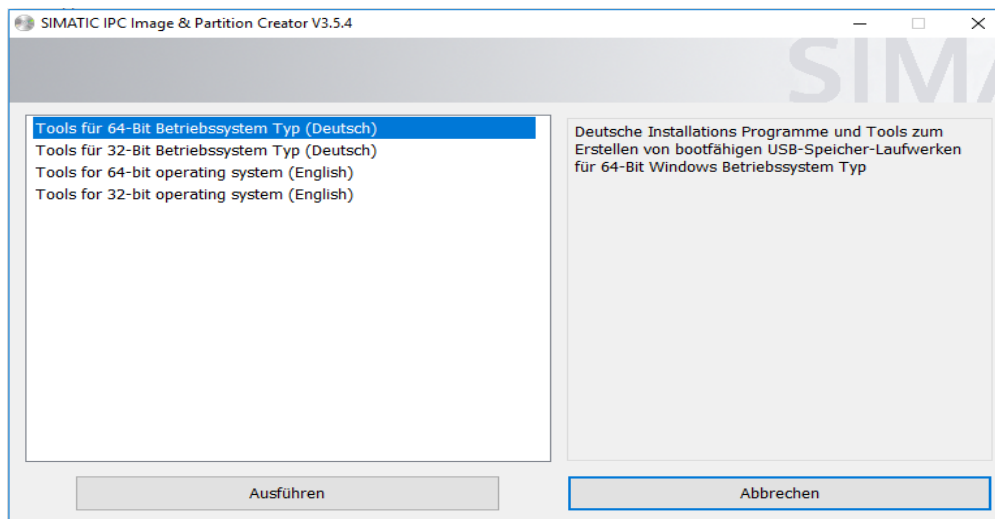
2 Gör så här

2.1 Förbered USB-sticka för att kunna bootas från BIOS

Anslut Image & Partition Creator (IPC) till en dator. Navigera till dess .exe-fil och starta programmet.

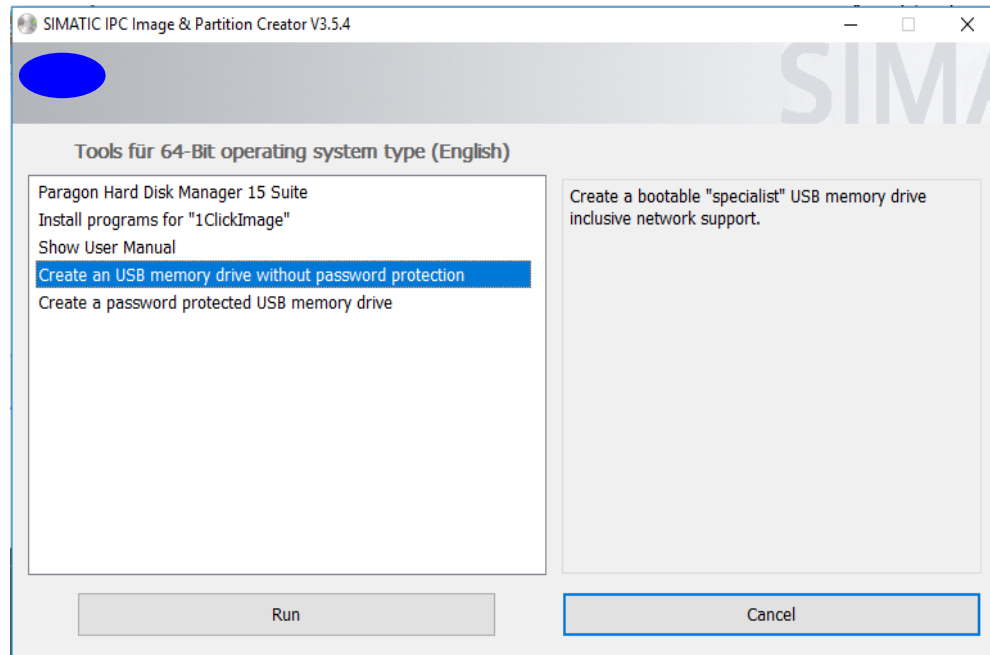


Välj att starta IPC enligt ditt bit-format på operativsystemet. IPC stödjer både 32- och 64-bit operativsystem.

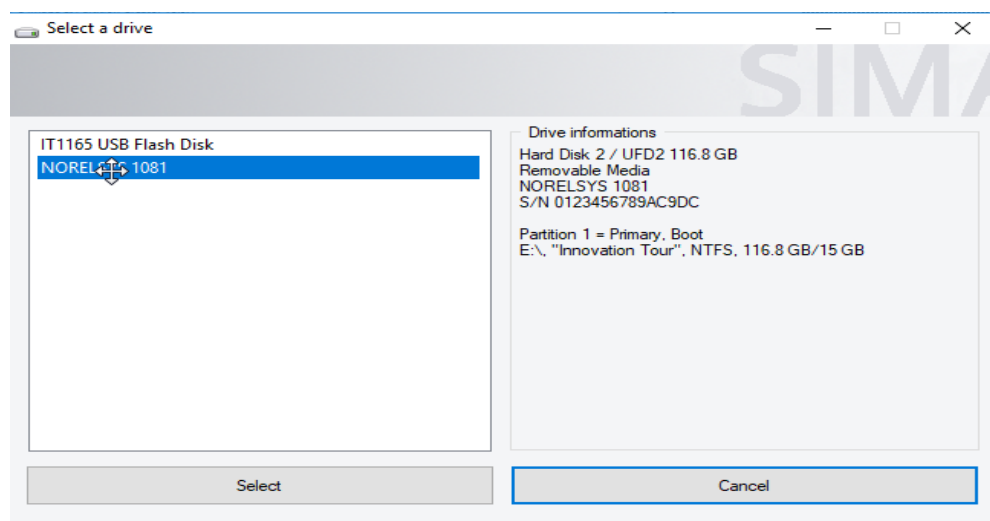


Välj om du vill lösenordskydda ditt USB-minne eller ej.

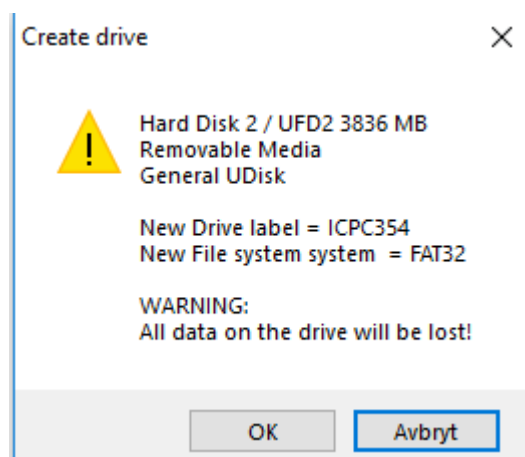
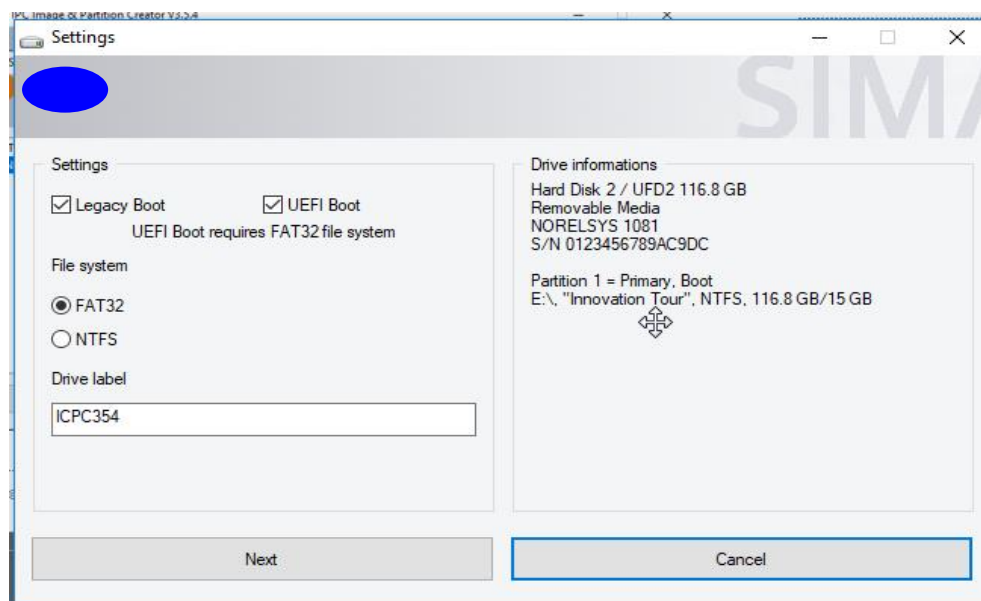
2 Gör så här



Stega igenom Wizarden som erbjuds och invänta tills att programmet är klart.



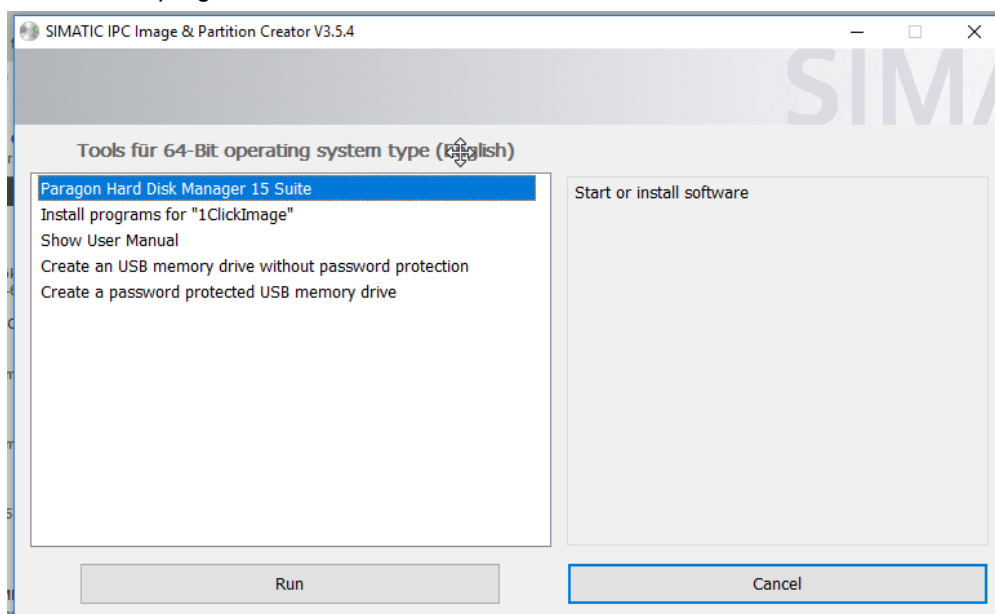
2 Gör så här



Nu har du ett USB-minne som du kan boota via BIOS

2.2 Klona din skivavbild av operativsystemet

Anslut IPC till den dator som du vill kлона/säkerhetskopiera. Navigera till dess .exe-fil och starta programmet.



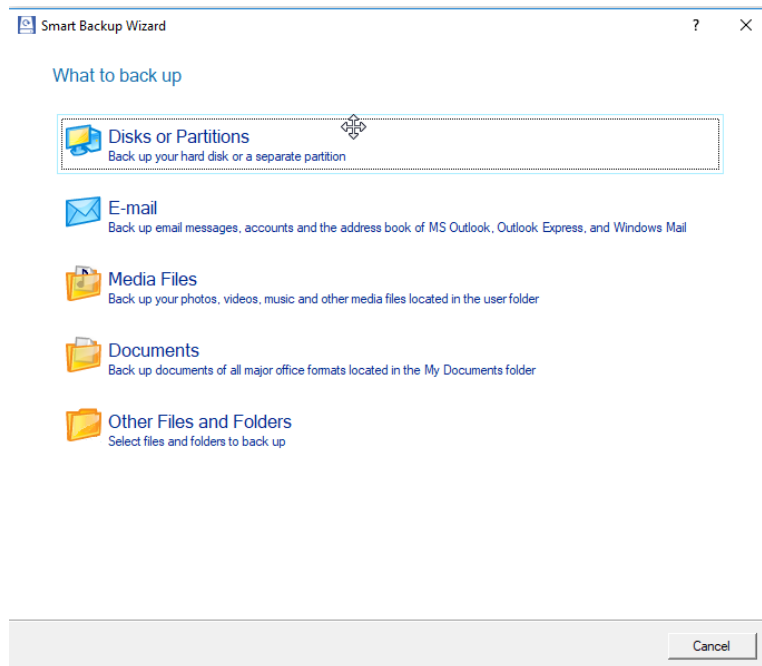
Gå in på Paragon Hard Disk Manager 15 Suite

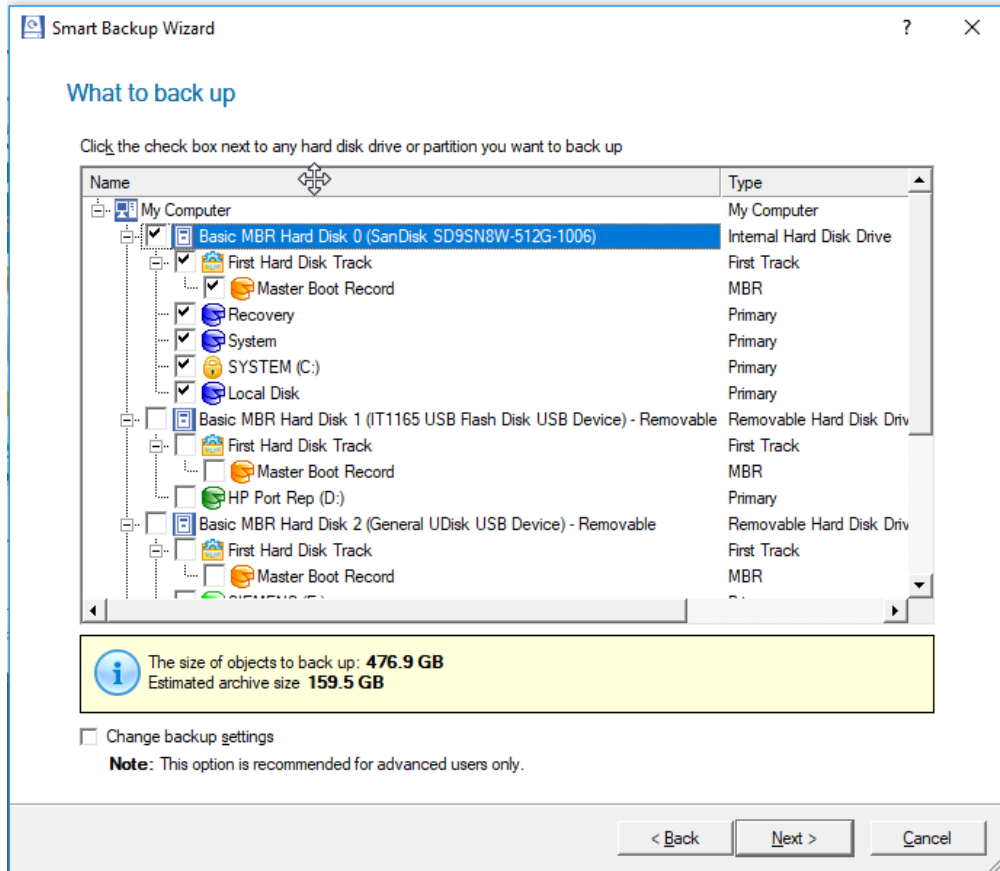
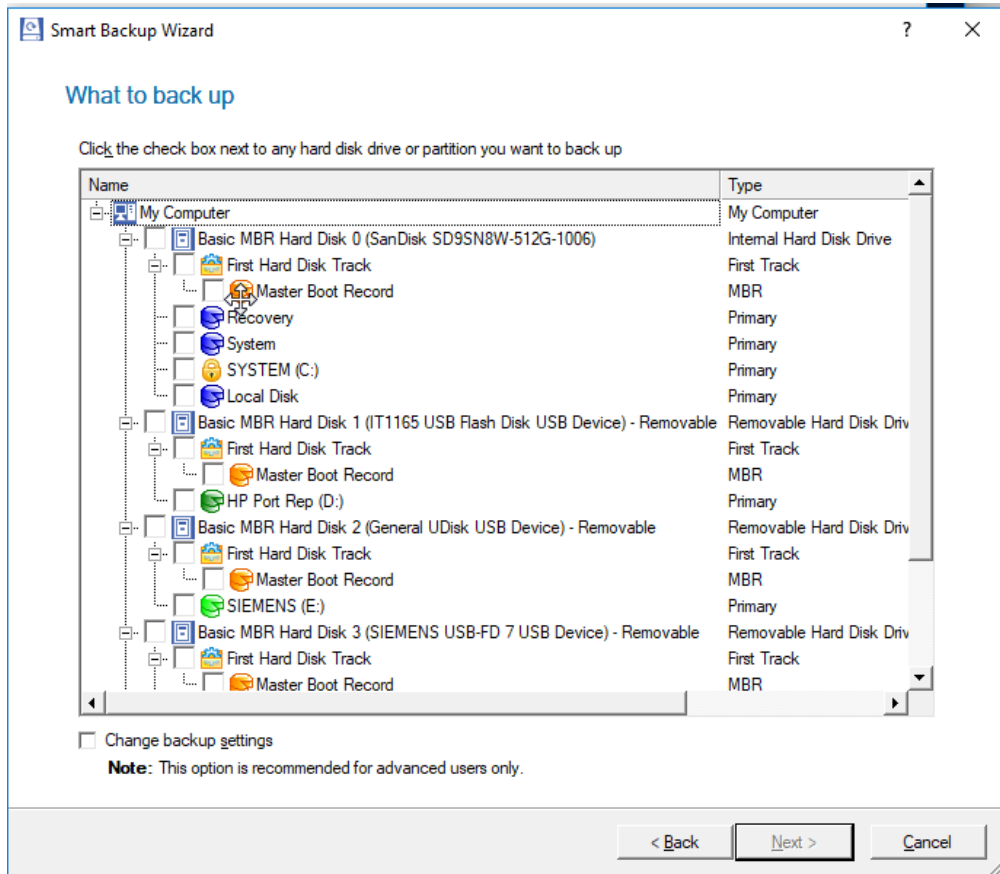


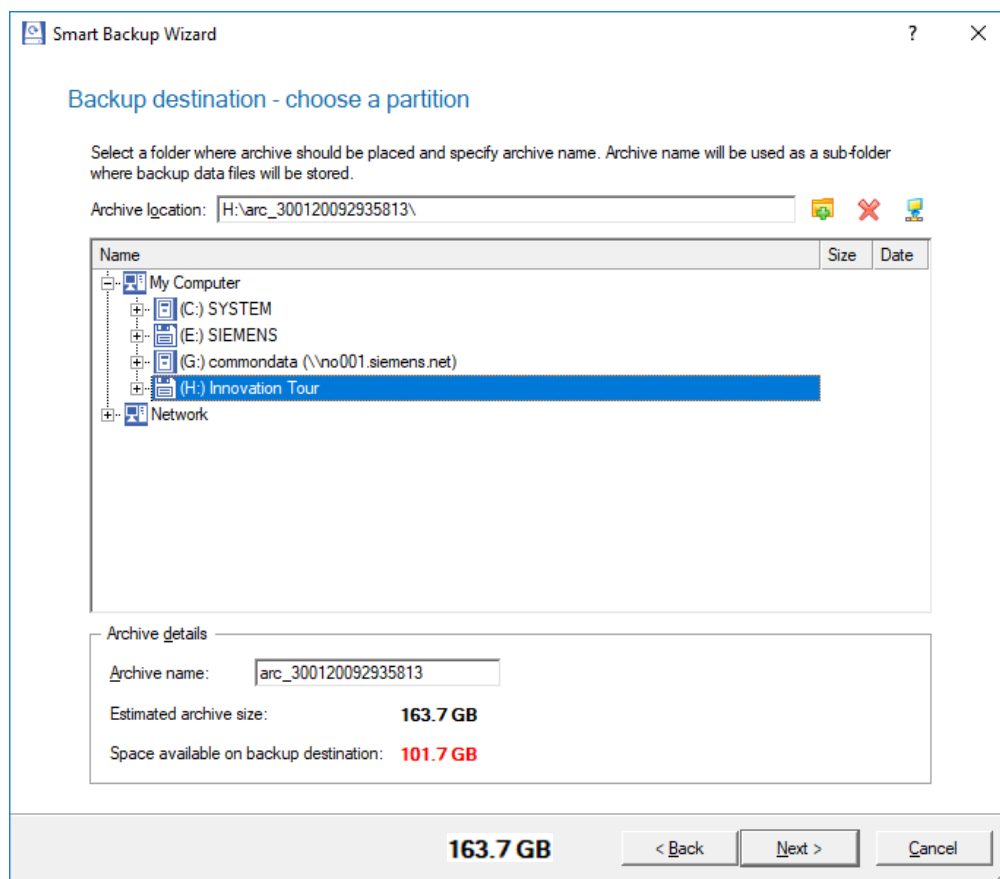
Välj „Back-up“



Stega igenom Wizarden och välj dators samtliga hårddiskar som ska klonas







Bekräfta valet och sätt igång kloningen

2.3 Återinstallera klon på dator

Boota in i BIOS för SIMATIC IPC trycker du på Esc-knappen när du ser SIEMENS-loggan när du precis har slagit på strömbrytaren på din industridator

Säkerställ att BIOS tillåter att boota från ett USB-minne

Navigera sedan till BIOS undermenyn Boot Manager och boota in på USB-minnet



Välj Paragon Hard Disk Manager 15 Suite

Välj „Restore“ välj den skivavbilds-fil som du installerade på USB-minnet i steg 2.2

2.4 Kontinuerlig uppdatering av skivavbilden

Ett vanligt misstag är att man glömmer bort att spara ned sin skivavbild på nytt när man genomfört förändringar på sin dator. Ta därför som vana att kлона dator med jämna mellanrum

3 Referensmaterial

3.1 Relevanta manualer, FAQs m.m.

- SIMATIC IPC Image & Partition Creator Operating manual
 - Included in scope of delivery of product

3.2 Andra länkar

- Siemens Sverige - Digital Enterprise Services
<https://siemens.se/di-services>
- Siemens Sverige – Tips & trix från Tekniska Supporten
<https://siemens.se/industritips>
- Siemens Industry Online Support
<https://siemens.se/sios>
- Siemens utbildning Sverige
<https://siemens.se/sitrain>
- TIA Portal Tutorial center
<http://www.siemens.com/tia-portal-tutorial-center>
- Where do you procure the current trial software for STEP 7, WinCC and Startdrive for TIA Portal V17?
<https://support.industry.siemens.com/cs/ww/en/view/109798506>
- Programming Guidelines and Programming Styleguide for SIMATIC S7-1200 and S7-1500
<https://support.industry.siemens.com/cs/ww/en/view/81318674>
- TIA Selection Tool
<http://siemens.com/tia-selection-tool>