

SIEMENS
Ingenuity for life

西门子工厂自动化工程有限公司
Siemens Factory Automation
Engineering Ltd.





1

SFAE概况

2

SFAE业务部门

3

SFAE基础能力

西门子在中国自动化领域的第一家运营公司

- 成立于1993年
- 总部位于北京，在35个城市设有分公司及办事机构
- 总占地面积 44,084 平方米, 其中办公室面积 22,437 平方米, 生产车间 16,084 平方米, 仓库面积 5,562 平方米
- 约1100名优秀员工，其中研究生及以上学历占14%，本科学历占58%，大专及其他占28%
- 为国内外近三万家企业提供了专业的产品和服务
- 年产值约40亿人民币
- 连续多年荣获“中国电气百强企业”称号

与客户零距离



上海第一分公司



上海第二分公司
(工厂自动化解决方案)



上海莘庄工厂
(服务中心)



无锡分公司
(低压电柜)



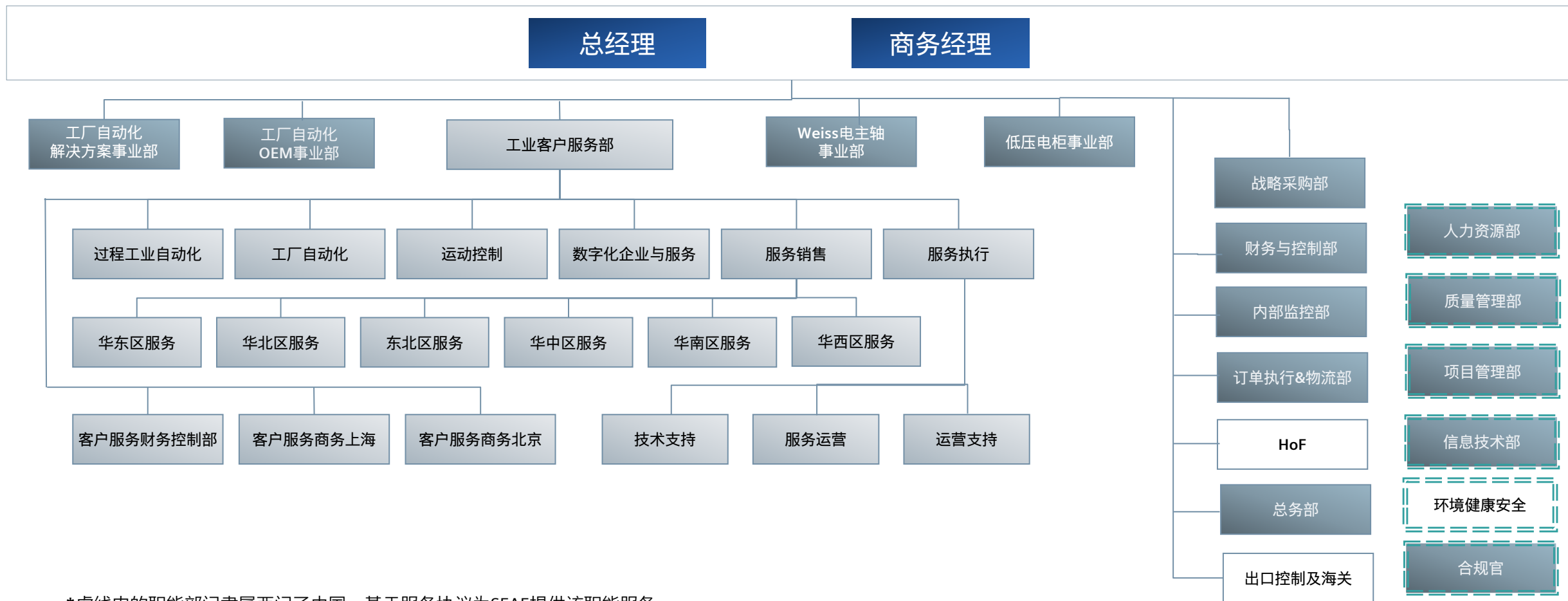
北京 总部



西安分公司
(工程中心)

组织结构

集工程与服务团队于一体



*虚线内的职能部门隶属西门子中国，基于服务协议为SFAE提供该职能服务。

*本组织机构自2020年4月1日起生效。

成为领先的、值得信任的西门子工程服务公司

技术先进, 可靠

- 建立和保持技术优势 (先进, 可靠, 有价值)
- 不断创新, 提供客户需要的“产品”, 并有稳定可靠的质量保证

高效运营

- 高效率, 高质量完成工作
- 精益“生产”, 持续改进流程, 标准化, 工具应用等, 提高效率, 降低成本

值得客户信任

- 理解市场和客户需求, “定制化生产”, 满足客户要求
- 快速响应市场的变化, 与客户建立长期伙伴关系

主人翁精神, 持续改进和创新, 协同发展的文化

SFAE 核心价值

先行者

- 突破性的应用
- 推广西门子最新技术
- 力争整个西门子产品线的整体解决方案
- 拓展西门子市场足迹
- TIA + 数字化

整合

- 整合西门子产品组合
- 整合内部资源的市场拓展方式
- 西门子价值的最大化实现

专业

- 专业的项目管理和工业服务
- 丰富的工程经验
- 质量管理、EHS等

桥梁

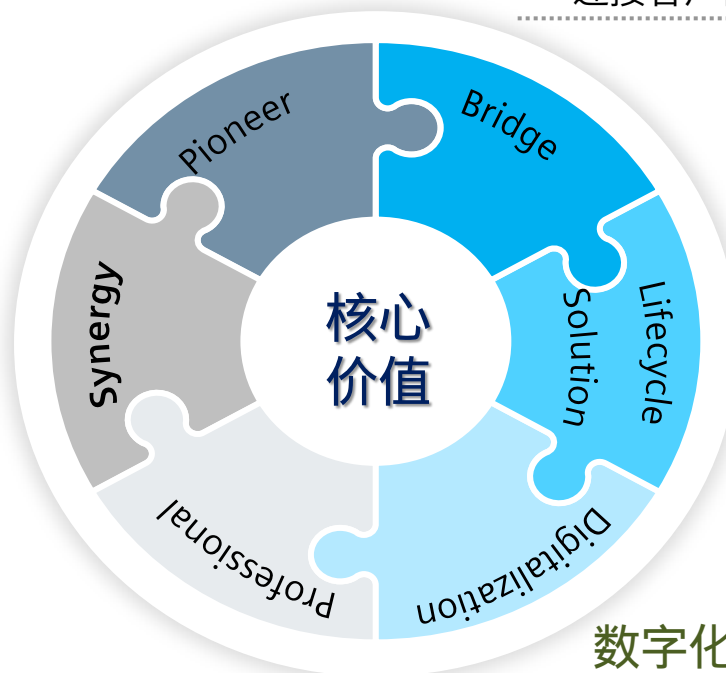
- 快速响应客户需求
- 连接客户需求和西门子产品的桥梁

生命周期服务

- 解决方案到服务的无缝连接
- 解决方案业务和服务业务，相互促进
- 提供一站式服务

数字化

- 一站式数字化转型解决方案和服务
- 覆盖离散和过程工业全价值链数字化
- 云计算、物联网、大数据等技术助力持续优化





1

SFAE概况

2

SFAE业务部门

3

SFAE基础能力

五大事业部
业务覆盖电气化、自动化、数字化

SIEMENS
Ingenuity for life

五大事业部



工厂自动化
解决方案



工厂自动化
OEM



工业客户服务



Weiss电主轴

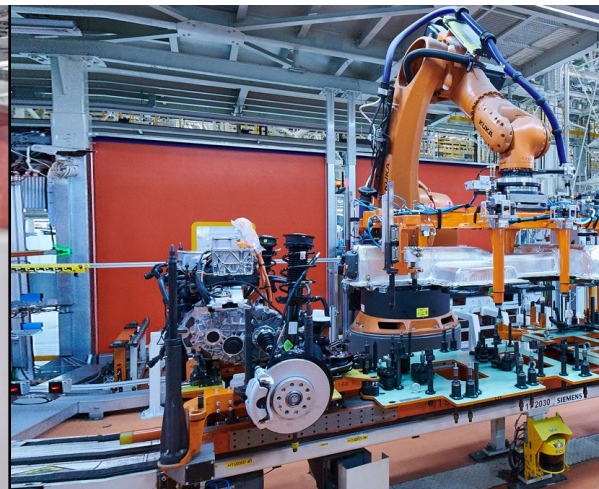


低压电柜

工厂自动化事业部

“德国设计-中国生产”的工厂自动化解决方案供应商

SIEMENS
Ingenuity for life



业务范畴 / 行业

- “德国设计-中国生产”集成合装、传输及测试技术的解决方案
- 生产线的电气规划、技术支持、项目总包和设备改造
- 传输系统、合装系统、柔性生产、工业信息化、终端线及数字化
- 汽车发动机厂高架仓库物流线

重要客户和主要业绩

- ✓ 北京奔驰-戴姆勒汽车有限公司总装装配线、输送线
- ✓ 沈阳华晨宝马汽车总装装配线、输送线、检测线
- ✓ 上海大众汽车总装装配线项目、车身车间高速输送升降机
- ✓ 一汽大众汽车总装装配线、整车电气、电子检测系统项目
- ✓ 福州戴姆勒汽车有限公司总装线项目
- ✓ 上汽大众MEB（电动车）项目
- ✓ 上海大众仪征项目
- ✓ 沈阳华晨宝马铁西/大东项目
- ✓ 北京奔驰戴姆勒亦庄项目
- ✓ 北京奔驰戴姆勒顺义（电动车）项目
- ✓ 北京奔驰发动机工厂物流仓储系统
- ✓ SEWC物流仓储系统
- ✓ 长安福特AVS项目
- ✓ 长城徐水项目总装输送

工厂自动化 OEM 事业部

面向生产机械领域 / 自动化数字化领域, 地铁综合监控系统的解决方案供应商

SIEMENS

Ingenuity for life



业务范畴 / 行业

- PMA生产机械自动化解决方案
- 数字化生产管理系统 (WinCC SCADA & FMCS)
- 地铁综合监控系统、BAS系统、MCC系统
- 服务行业: 连续物料、印刷、包装、金属成型、橡胶、纺织、太阳能、木工、玻璃、机械手、地铁轨道交通行业等

重要客户和主要业绩

印刷

- ✓ 松德烟包凹版印刷机
- ✓ 华阳卫星式柔版印刷机
- ✓ 上海高斯轮转胶印机

金属成型

- ✓ 济南二机床伺服压机线
- ✓ 金丰35T小型伺服压机
- ✓ 南京造币厂160型飞轮冲床

机械手

- ✓ 宁夏巨能桁架机械手
- ✓ 敏捷瓷砖线Delta机械手
- ✓ 河南陆丰涂胶Delta机械手

数据中心综合监控与节能系统

- ✓ 百度阳泉数据中心一期
- ✓ 百度阳泉数据中心二期
- ✓ 百度徐水数据中心

数据采集与生产管理系统

- ✓ 江苏锦明锂电池生产线
- ✓ 航天电器数字化样板间项目
- ✓ 杨国福/小龙坎智能生产线

新能源

- ✓ 江阴锦明锂电池生产线
- ✓ 无锡上机硅块磨面机
- ✓ 大连连城太阳能切片机

轮胎

- ✓ 苏州萨驰智能一次法成型机
- ✓ 北京恒驰半钢一次法成型机
- ✓ 软控轮胎动平衡均一性检测机

包装

- ✓ 杭州永创纸包机
- ✓ 杭州中亚裹包机
- ✓ 长沙楚天药品包装机

连续物料加工

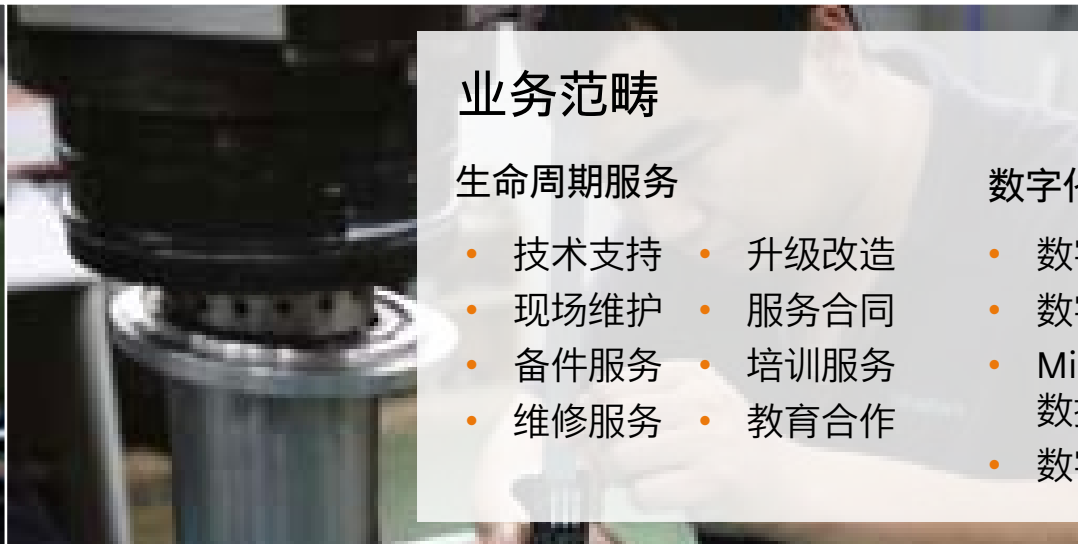
- ✓ 安庆恒昌
- ✓ 泉州汉威
- ✓ 上海宝镀真空镀膜机

地铁

- ✓ 重庆地铁4&5&10号线BAS项目
- ✓ 长沙地铁3&4号线BAS项目
- ✓ 长春地铁1号线ISCSI项目

工业客户服务部

全面、广泛、涵盖整个工厂与设备生命周期的服务产品



业务范畴

生命周期服务

- 技术支持
- 现场维护
- 备件服务
- 维修服务
- 升级改造
- 服务合同
- 培训服务
- 教育合作

数字化服务

- 数字化企业咨询
- 数字化系统集成
- MindSphere 云服务、数据分析服务
- 数字化工业服务

为各行业客户提供基于工业产品的优质服务

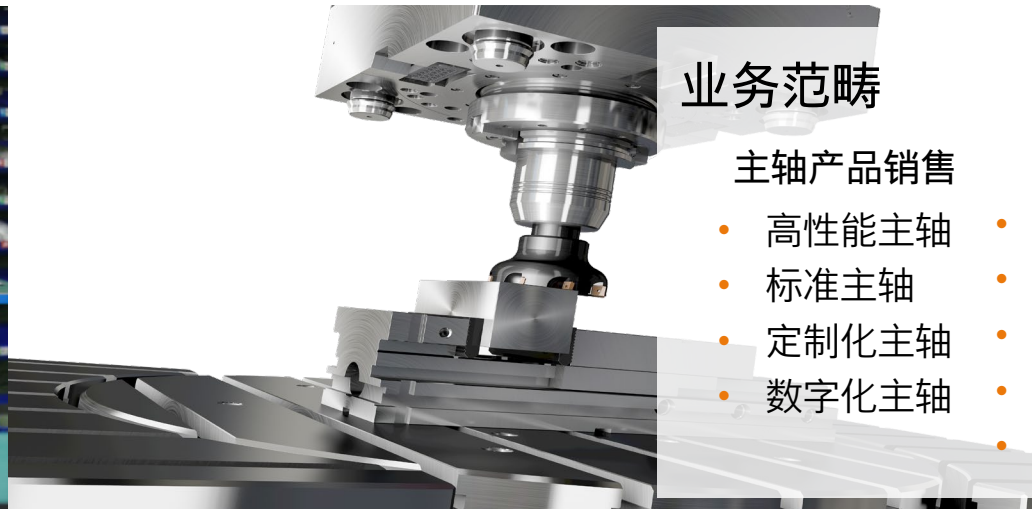


Weiss 电主轴事业部

为中国市场提供高性能的电主轴产品和“赋予主轴新生”的专业维修服务

SIEMENS

Ingenuity for life



业务范畴

主轴产品销售

- 高性能主轴
- 标准主轴
- 定制化主轴
- 数字化主轴

维修服务

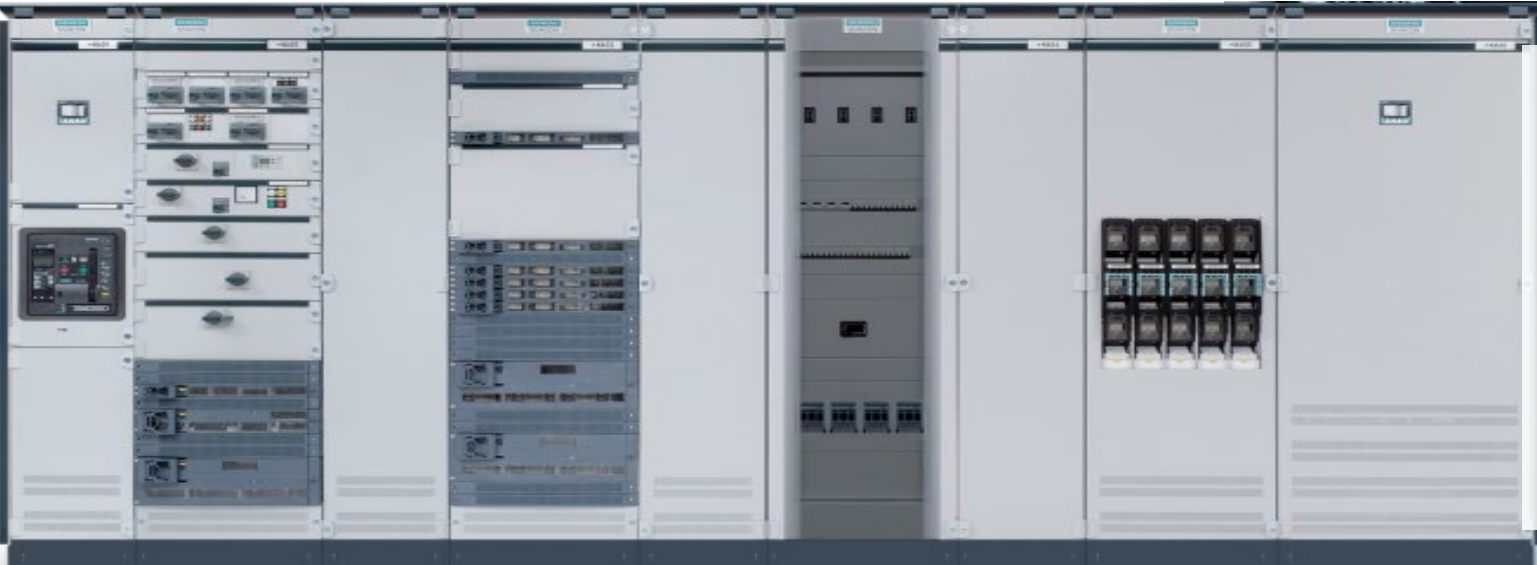
- Weiss主轴及其它品牌维修
- 现场服务, 主轴优化调试
- 维修升级改造
- 主轴预维护管理方案
- 主轴4S级保养服务

为各行业客户提供优质服务



低压电柜事业部

专业生产西门子SIVACON低压配电柜



业务范畴 / 行业

- SIVACON S8低压配电柜
- SIVACON 8PT低压配电柜
- 解决方案提供服务
- 服务行业：化工/石化/油气、电子、数据中心、楼宇建筑/商业综合体、基础设施、电力/核电/新能源、供水/水处理、水泥、食品饮料、汽车等

重要客户和主要业绩



台山核电

- 核电项目对低压柜质量、技术和安全的要求可谓国内之最，SIVACON S8 均完美满足。
- 除了满足IEC标准外，核岛内的低压开关柜完全按RCC-E进行鉴定。

2020年3月获得国家核安全局颁发的民用核安全设备设计和制造许可证



1

SFAE概况

2

SFAE业务部门

3


SFAE基础能力


支持业务发展的三大平台





定制化工程的技术能力

>20年自动化行业工程经验和>50%的工程师员工占比

 3位西门子全球高级专家

 6位西门子高级专家

 15位西门子中国专家

 50位SFAE主任工程师



行业应用

- 基础设计：方案、配置、技术澄清
- 详细设计：硬件设计、软件设计、生产设计
- 系统集成：生产制造，产品集成
- 工厂测试：产品检验，工厂功能测试
- 系统调试：现场功能测试
- 客户培训：操作使用培训
- 质保服务：质量保证，运行服务



技术管理

- 技术风险控制
- 设计审查
- 行业新应用
- 跨部门技术合作分享
- 标准化
- 项目研发
- 设计规范
- 知识管理



协同平台

- Share Point —— 办公协同
- Team Center —— 工程管理



设计工具

- NX
- Catia
- Solidwork
- TIA Portal
- COMOS
- WinCC
- E-Plan
- Matlab
- C#

123 个实用新型专利和发明专利和 17 个软件著作权

▶ 用于控制拨手运动的定位控制设备、系统及方法

▶ 油管吊机自动配平系统

▶ 数据采集系统、方法及建立数据采集系统的装置、方法

▶ 基于位置同步的多轴耦合力矩平衡控制方法及装置

▶ 防撞自行车及其吊装系统

▶ 控制器、设备的控制盒状态监测方法

▶ 曲轴的连杆颈的铣削方法和铣削装置

▶ 汽车合装生产线自动拧紧设备及其安全控制装置

全方位系统化的项目管理

- 39 位全职项目经理（其中 12 位认证项目经理）
- 30 位全职项目商务经理（其中 6 位认证商务经理）

项目管理活动与会议

- 项目LOA 评审会
- 项目月度评审会
- 产品系统信息安全管理
- PMMBA 项目成熟度审核
- 项目经理-总经理对话
- 项目加速\项目经验工坊
- 项目管理EOP

流程、规定、指导方针
执行 PM @ Siemens, 敏捷项目管理

SFAE 项目管理委员会
由各部门PM协调员组成

PM/CPM的能力培养
项目质量和EHS管理

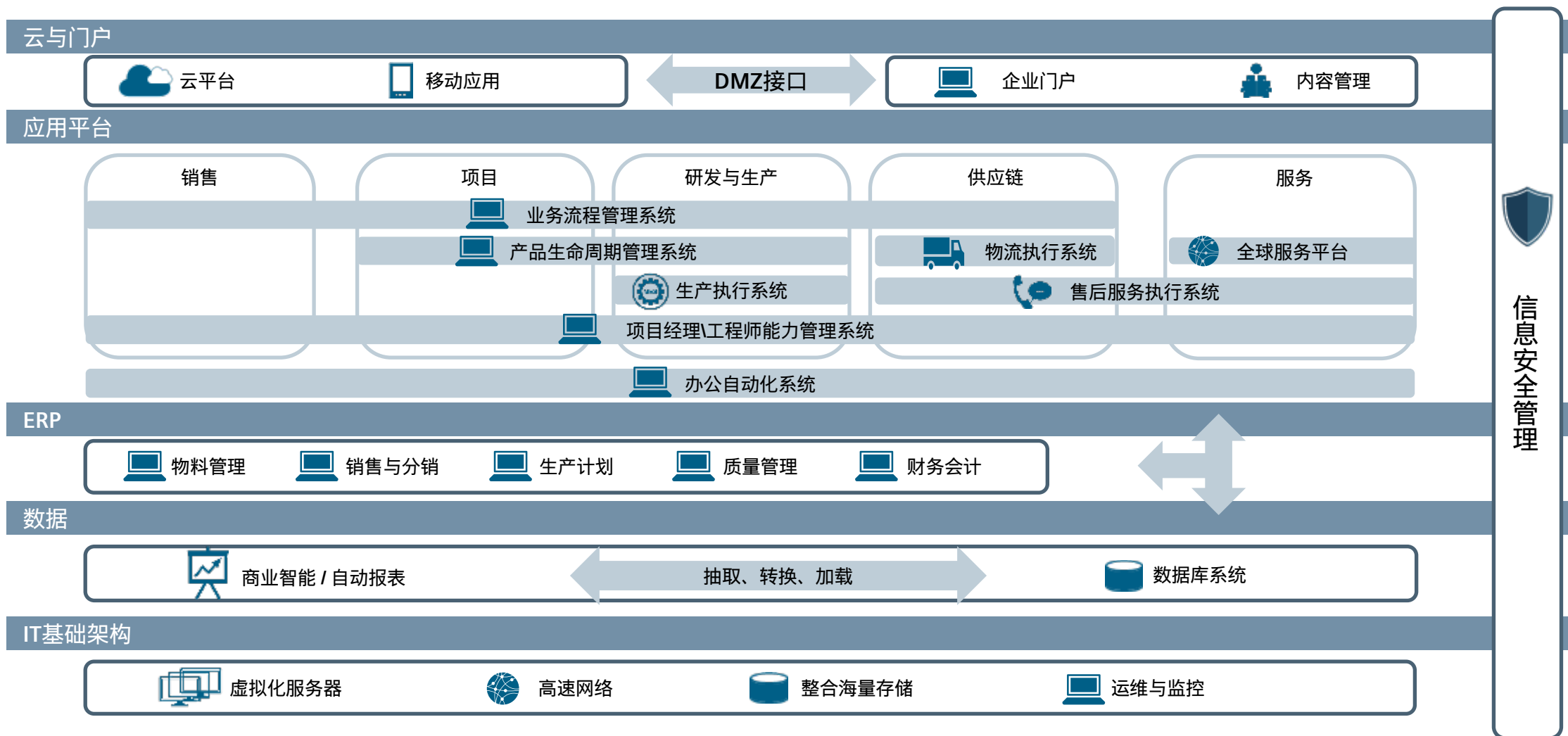
项目管理工具

- SFAE 流程屋
- 项目绩效报告平台
- 项目文档管理平台
- 销售文档管理平台



企业IT架构

数字化助力高效办公自动化



质量管理

高质量地满足客户的要求



在西门子数字化工业集团质量管理体系的框架下实施统一管理



坚持SFAE质量方针



SFAE全方位质量活动



零伤害，零容忍
EHS和合规为诚信、安全、可靠的业务保驾护航



在西门子数字化工业集团EHS管理体系的框架下实施统一管理

零伤害文化 @ SFAE

环境

职业健康

安全



践行符合西门子合规 的负责任的行为

遵守西门子业务所在国的法律法规以及相应的
西门子规章制度 - 尤其是《西门子商业行为准则》

西门子合规体系最关键的三章：

防范

监察

应对

资质认证 实力体现



高新技术企业



北京市安全文化建设示范企业



2020年中国电气100强 第28名



质量管理体系
ISO 9001



环境管理体系
ISO 14001



职业健康和安全管理体系
OHSAS 18001



SIVACON S8 CCC认证

SIEMENS
Ingenuity for life

成为领先的、值得信任的 西门子工程服务公司

西门子工厂自动化工程有限公司
地址:北京市朝阳区酒仙桥东路9号A1栋8层 邮编:100015
电话:010-84597000 传真:010-84597070