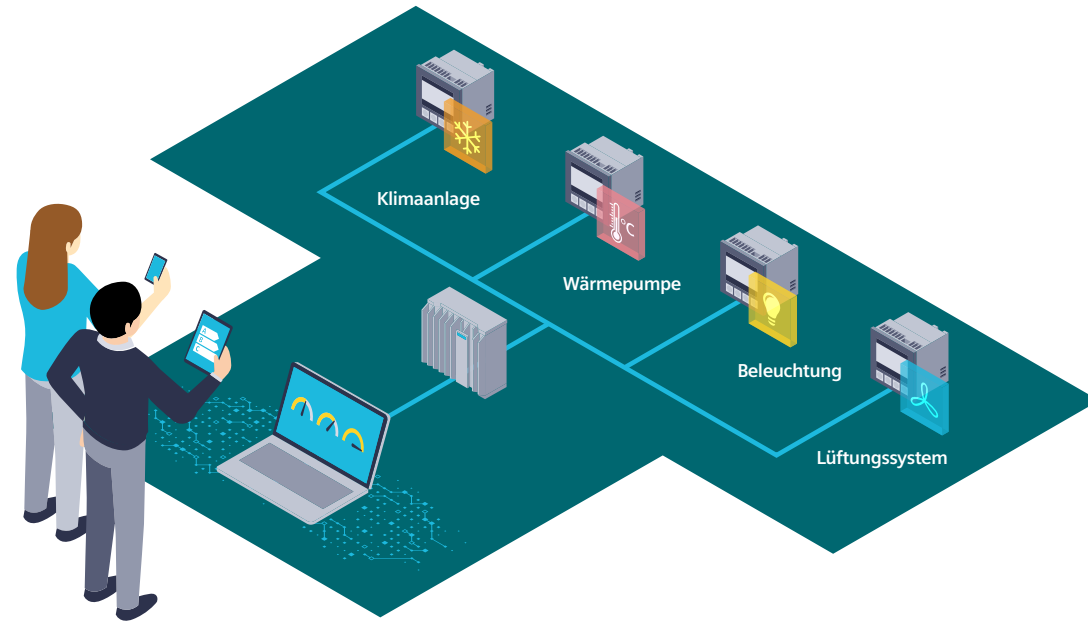


# SENTRON digital

Eine Lösung – viele Anwendungen

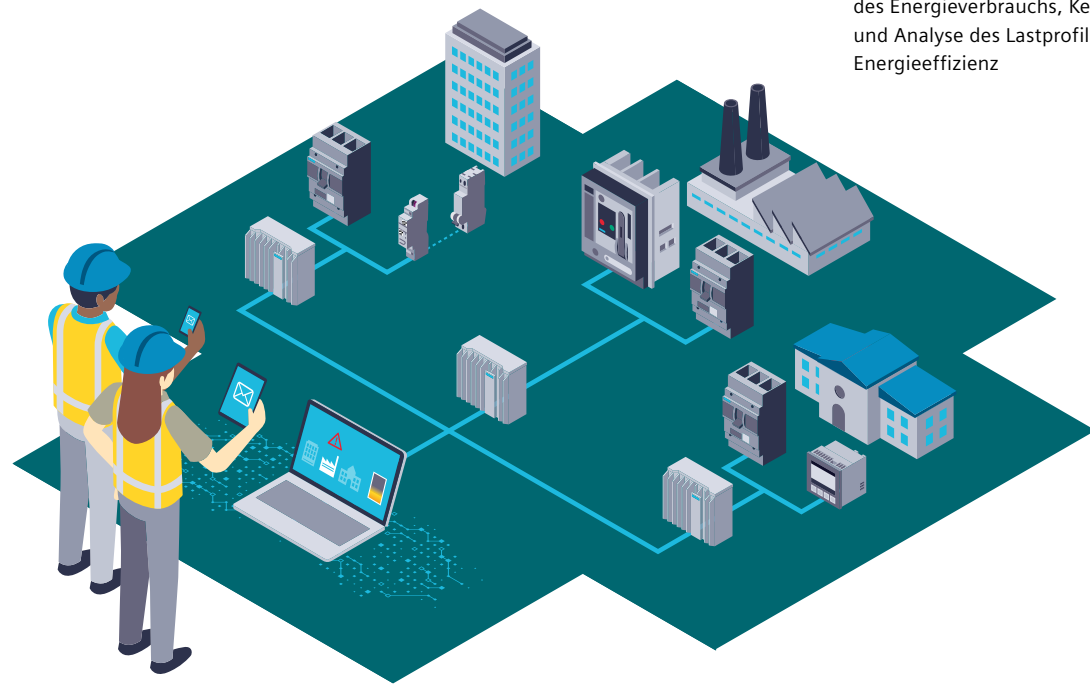


Bereit für **Energiemanagement** gemäß ISO 50001 und ISO 50003: Transparenz des Energieverbrauchs, Kennzahlbildung und Analyse des Lastprofils für optimierte Energieeffizienz

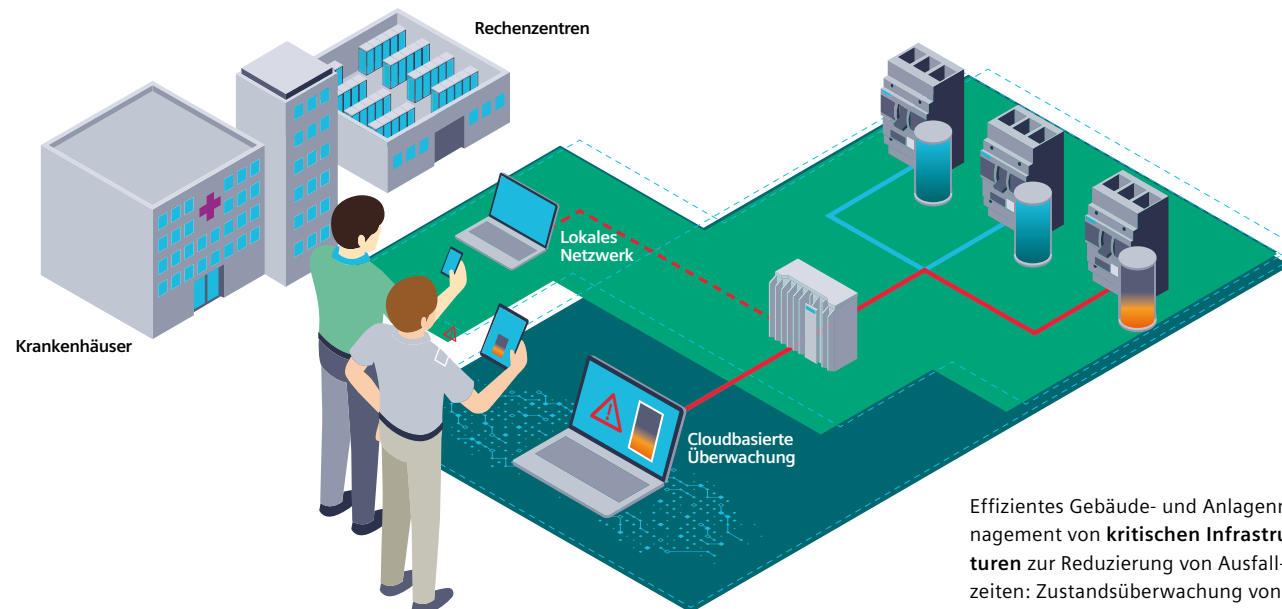
### Cybersicherheit: Sichere Kommunikation mit dem SENTRON Produktportfolio

Sorgen Sie mit dem ganzheitlichen Schutzansatz „Defense in Depth“ von Siemens für eine rundum cybersichere Energieverteilung in Ihrer Infrastruktur. Mit vielschichtigen Sicherungskonzepten – entwickelt von den Cybersicherheitsexperten productCERT (Computer Emergency Response Team), sorgt Siemens für optimalen Schutz und Beratung bei digitalen Prozessen und Lösungen mit dem SENTRON Portfolio.

Erfahren Sie mehr dazu auf [siemens.de/cybersecurity](https://www.siemens.de/cybersecurity)



Schnelle Fehlerlokalisierung auf dem **Campus**: Fernzugriff auf alle Daten, Statusinformation und Benachrichtigungsfunktion für ein effizientes Campus Management



Effizientes Gebäude- und Anlagenmanagement von **kritischen Infrastrukturen** zur Reduzierung von Ausfallzeiten: Zustandsüberwachung von Geräten für eine optimierte Planung der Instandhaltung

Herausgeber  
Siemens AG

Smart Infrastructure  
Electrical Products  
Siemensstraße 10  
93055 Regensburg  
Deutschland

Artikel-Nr. SIEP-T10231-00-00DE  
Dispo 25600 • 0222 • 2.0  
Gedruckt in Deutschland

Änderungen und Irrtümer vorbehalten.  
Die Informationen in diesem Dokument enthalten lediglich allgemeine Beschreibungen bzw. Leistungsmerkmale, welche im konkreten Anwendungsfall nicht immer in der beschriebenen Form zutreffen bzw. sich durch Weiterentwicklung der Produkte ändern können. Die gewünschten Leistungsmerkmale sind nur dann verbindlich, wenn sie bei Vertragsabschluss ausdrücklich vereinbart werden.

© Siemens 2022

QUICK SELECTION GUIDE

# SENTRON digital

Die Digitalisierung in der Niederspannungsenergieverteilung  
[siemens.de/sentron-digital](https://www.siemens.de/sentron-digital)



**Applikation**

**SENTRON powermind**  
App für Visualisierung, Analyse und Speicherung von Daten aus der Niederspannungsenergieverteilung



**Standard / Co-Created Apps**

**Cloud-Umgebung**

**MindSphere oder andere Cloud Systeme via MQTT**



**SENTRON Digitalisierungslösungen**  
**Konnektivität, Vor-Ort-Überwachung und Analyse**



**7KN Powercenter 3000**  

- Zentraler Zugangspunkt für Schaltanlage
- Visualisierung & Archivierung von Mess- und Statusinformationen
- IoT-Datenplattform für den Einstieg in die Digitalisierung



**7KN Powercenter 1000**  

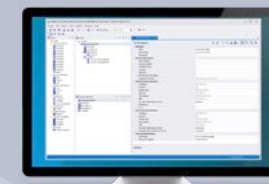
- Drahtlose Datenerfassung von Schutzschaltgeräten mit Mess- und Kommunikationsfunktion
- Anschluss von bis zu 24 Geräten
- Langzeitspeicherung ausgewählter Daten bis zu 30 Tage
- Integrierte Bluetooth und Modbus TCP Schnittstelle

**SENTRON Digitalisierungslösungen**  
**Konfiguration, Parametrierung und einfache Visualisierung**



**SENTRON powermanager**  

- Energiemonitoringsoftware zur Analyse von Energieflüssen
- Übersichtliches Dashboard und vorkonfigurierte Reports
- Unterstützt ein betriebliches Energiemanagement nach ISO 50001



**SENTRON powerconfig**  

- Konfigurationssoftware für Inbetriebnahme
- Parametrieren, Bedienen, Beobachten



**SENTRON powerconfig mobile**  

- Einfache Visualisierung von Messgrößen und Zustandsdaten
- Wartungsunterstützung für SENTRON Leistungsschalter und Messgeräte



**Auswahl aus dem SENTRON Portfolio**

Schutzgeräte					Messgeräte					
AFDD/LS-Schalter 5SV6 COM Leitungsschutzschalter 5SL6 COM	3VA2 (ETU8)	3WA	3WL10 / 3VA27	3WL	7KT PAC1600 (MID)	SEM3	7KM PAC2200 (MID/CLP) 7KM PAC3200T	7KM PAC1020 7KM PAC3120	7KM PAC3220 7KM PAC4200	7KM PAC5200

**Alle Geräte können die folgenden Größen erfassen:**  
U, I, P, f, λ



<b>Vor-Ort-Visualisierung   Webserver:</b>	SENTRON powerconfig mobile via 7KN Powercenter 1000	DSP800   -	Display   -	DSP800   -	DSP800   -	Display   -	-   x	7KM PAC2200: Display   x 7KM PAC3200T: DSP800   x	Display   -	Display   x	Display   x
<b>DI / DO</b>	-   -	EFB300 (optional)	ETU600 (standard) IOM230 (optional)	1   2	1 (optional)   1 (optional)	1   2	2   1	1   1	7KM PAC1020: 1   1 7KM PAC3120: 2   2	2   2	0   2
<b>Integrierte Kommunikation</b>	Funk	-	-	-	-	Modbus RTU, M-Bus, SO	Modbus TCP, Modbus RTU, BACnet IP, SNMP	• 7KM PAC2200: Modbus TCP, Modbus RTU, M-Bus • 7KM PAC3200T: Modbus TCP	Modbus RTU	Modbus TCP	Modbus TCP
<b>Kommunikation über Module</b>	• Modbus TCP/Bluetooth via 7KN Powercenter 1000	• COM060: 3VA-Line für COM100/800 • COM100/800: Modbus TCP (integriert) • COM100/800 mit 7KM RS485 Modul: Modbus RTU • COM100/800 mit 7KM Switched Ethernet Modul: PROFINET • COM100/800 mit 7KM PROFIBUS DP Modul: PROFIBUS • COM100: 1 Schalter COM800: 8 Schalter	• COM190: PROFINET, Modbus TCP	• COM043: Modbus TCP • COM042: Modbus RTU • COM041: PROFINET • COM040: PROFIBUS	• COM35: PROFINET, Modbus TCP • COM16: Modbus RTU • COM15: PROFIBUS	-	-	-	-	• 7KM RS485 Modul: Modbus RTU • 7KM Switched Ethernet Modul: PROFINET • 7KM PROFIBUS DP Modul: Profibus	-