

## Автоматизация и диспетчеризация парожекторной станции цеха 8 ООО «ОМЗ-Спецсталь», г. Колпино

### Описание:

Создание глубокого вакуума обеспечивается управлением тремя вакуумными парожекторными насосами, работающими на водяном паре.

Для переключения процесса вакуумирования между разливочными камерами используется управление затворами.

### Цели внедрения:

- Автоматизация и визуализация процесса вакуумирования, включая управление затворами вакуумных разливочных камер;

- Создание глубокого вакуума;
- Замена устаревшего оборудования;
- Сокращение времени создания разрежения в 4 раза;
- Увеличение производительности работы станции;
- Обеспечения надежной и эффективной работы в разных режимах;
- Снижение расхода охлаждающей воды в процессе вакуумирования;
- Повышение комфортности работы операторов, обслуживающего персонала.

### Заказчик:

ООО «ОМЗ-Спецсталь» г. Колпино

### Расположение:

Россия, Ленинградская область, г. Колпино

### Сфера деятельности:

Крупнейший российский производитель металлургических заготовок для различных отраслей промышленности. Предприятие создано в августе 2002 года на базе металлургического комплекса Ижорских заводов.

### Solution Partner:

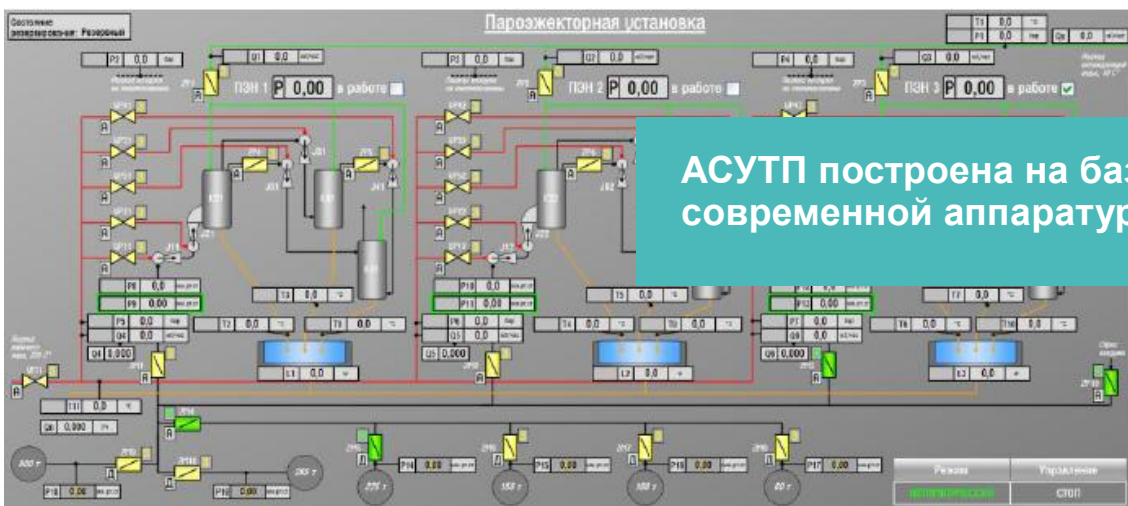
ООО «Риэль Инжиниринг»

Расположение:

Россия, г. Набережные Челны

Продукты и технологии:  
PCS7, WINCC, SIMATIC,  
SINAMICS, SIMOCODE,  
SINUMERIC, PLM





АСУТП построена на базе современной аппаратуры.

**Решение:**

Система АСУТП разработана с использованием контроллера Siemens SIMATIC S7-300 CPU 315 2PN/DP.

В качестве датчиков вакуума использованы Siemens SITRANS P DSIII.

Резервированная система диспетчеризации разработана с использованием промышленных компьютеров Siemens SIMATIC RACK IPC547D, SCADA WinCC v7.2 и опции Redundancy.

Для увеличения расстояния между интерфейсом оператора и промышленными компьютерами применены KVM удлинители ATEN CE-600.

**Результаты:**

АСУТП построена на базе современной аппаратуры..

