

A woman in a blue jacket and an orange high-visibility vest is working in a warehouse. She is holding a handheld device in her right hand and a tablet in her left. A glowing green digital overlay, resembling a particle trail or data stream, is visible around her right hand and the handheld device. In the background, another worker in a yellow vest is visible, and a yellow pallet jack is parked. The warehouse is filled with high shelves of cardboard boxes.

SIEMENS

SIEMENS ENTREPÔTS LOGISTIQUES SOLUTIONS

Réinventez vos entrepôts logistiques

Notre offre de solutions et de services intelligents
pour les entrepôts logistiques.

[siemens.fr/entrepots-logistiques](https://www.siemens.fr/entrepots-logistiques)



Les tendances et enjeux des infrastructures logistiques

Votre partenaire technologique

Une offre complète, des solutions sur-mesure

La performance globale et durable de vos entrepôts

L'innovation au service des entrepôts logistiques

Votre transition énergétique et écologique

La sécurité avant tout

Un système modulable, flexible et ouvert

Nos services - Un nouveau chapitre ensemble

Siemens en France



SIEMENS ENTREPÔTS LOGISTIQUES SOLUTIONS

Sommaire



Les **tendances** et **enjeux** des infrastructures logistiques

IMPACT ENVIRONNEMENTAL

La mobilité des marchandises représente :

- **10 à 15 %** des transports en zone urbaine
- + ou - **1/3** des polluants locaux liés aux transports et émissions de CO₂

(Coulombel et al., 2018).



Un secteur en forte croissance avec de nouvelles exigences

Si le secteur de la logistique est en forte croissance du fait de la mondialisation, il doit aussi se transformer.

Les chaînes logistiques se doivent d'être résilientes pour absorber les à-coups, fiables et rapides pour répondre à l'intensification des échanges, le tout dans la maîtrise des coûts et le respect de l'environnement.



Le Brexit et la crise sanitaire rebattent les cartes des tendances et besoins de fonctionnement.

- Besoins de surfaces supplémentaires
- Course aux mégas entrepôts et multi-usages
- Urbanisation de la logistique pour un rapprochement des consommateurs et des villes
- Forte croissance du e-commerce
- Volonté d'aller sur des localisations émergentes
- Importance des coûts et de la disponibilité de la main d'œuvre
- Augmentation de la flexibilité et des coûts localifs
- Limitation de l'impact environnemental



Vos enjeux

- **Améliorer la résilience et répondre aux nouvelles attentes**

Développer des entrepôts urbains qui participent à la décarbonation grâce à des camions électriques et multi-usages.

- **Créer des mégas entrepôts et entrepôts 4.0 respectueux de l'environnement**

- **Optimiser la gestion des flux**

Pour une meilleure efficacité organisationnelle des activités et opérations dans les entrepôts (marchandises, équipements, camions, etc.).

- **Réaliser la transition énergétique**

- Atteindre les objectifs écologiques fixés par les décrets Tertiaire et BACS
- Opérer la décarbonation

- **Renforcer la sécurité en tous lieux**

- Réduire les risques et incidents (sécurité incendie, réglementation post Lubrizol, sûreté des lieux)
- Renforcer la cybersécurité

- **Accroître la performance de votre site**

- Trouver des concepts innovants, profiter des nouvelles technologies (connectivité, IoT, Cloud)
- Mettre en œuvre une organisation efficiente
- Réduire les coûts de fonctionnement

- **Rentabiliser, valoriser le patrimoine et assurer sa pérennité**

Nous vous accompagnons dans votre transformation

pour des entrepôts intelligents, durables et efficaces

> Siemens vous accompagne dans toutes les phases de votre projet, de sa conception à son exploitation et sa maintenance

Construire avec vous des solutions sur-mesure

Pour répondre à vos enjeux économiques ainsi qu'aux nouvelles tendances et exigences du secteur, en tenant compte de vos usages, nous vous proposons une offre de solutions et de services complète et entièrement modulaire.

Notre offre Siemens Entrepôts Logistiques Solutions vous aide :

- à créer des solutions pour développer la logistique urbaine et entrepôts XXL,
- à optimiser la gestion des flux de marchandises et des camions,
- à accroître la sécurité et la sûreté dans votre infrastructure,
- à trouver des concepts innovants tout en maîtrisant vos dépenses,
- à optimiser le fonctionnement global de votre site,
- à réaliser votre transition énergétique.



AVANT PROJET > OFFRE CLÉS EN MAIN > RÉALISATION > EXPLOITATION / SERVICE

ÉTUDE AVANT PROJET

- Besoins et synergies attendues
- Identifier vos cas d'usages et scénarii
- Hiérarchiser ces cas selon la rentabilité
- Cocréation de fonctionnalités

OFFRE CLÉS EN MAIN OU VIA ENTREPRISE

- Conception
- Budget et construction de l'offre
- Planification
- Aide au financement

RÉALISATION PROJET

- Développement de fonctionnalités
- Configuration des disciplines et hypervision
- Solution globale et personnalisée :
 - la sécurité et la gestion des flux,
 - la maîtrise de l'énergie et la décarbonation,
 - la mobilité, etc

EXPLOITATION

- Services et support sur tout le cycle de vie
- Service d'efficacité énergétique avec projet clés en main
- Maintenance préventive
- Services digitaux

SIEMENS ENTREPOTS LOGISTIQUES SOLUTIONS

Une offre complète, des solutions sur-mesure

- Optimisez la gestion des flux grâce à l'IoT et le numérique
- Optimisez votre fonctionnement
- Renforcez la sécurité de votre site et la cybersécurité
- Réalisez votre transition énergétique
- Réduisez vos coûts

Décarbonation
Bornes de recharge des camions PL électriques adaptée aux tournées de livraison urbaine

Services technique et sécurité

- Protection incendie
- Contrôle des accès
- Anti-intrusion
- CVC
- Gestion incidents/alertes, etc

Conditions d'ambiance

- Optimisation de l'éclairage selon l'occupation, luminosité, etc
- Suivi température de stockage et optimisation CVC

Géolocalisation

- Chariots, robots et marchandises

Parkings PL et voitures

- Bornes de recharge électriques pour camions PL et véhicules
- Reconnaissance de plaques minéralogiques et vidéoprotection

Contrôle d'accès entrées et sorties

- Lecture automatique plaque d'immatriculation
- Code personnel dynamique

Communication chauffeurs

- Panneau extérieur sur voie
- Ecran d'affichage en salle

Efficacité énergétique

- Suivi et prédiction
- Rapports personnalisés tableaux de bord
- Projets clé en main
- Décrets Tertiaire et BACs

Protection incendie dédiée

- Entrepôts grande hauteur
- Stockage frigorifique (conforme ICPE 1511)

Gestion automatique des accès véhicules et piétons

- Enregistrement PL
- Autorisations d'accès/sorties
- Affectation des quais

Borne interactive d'accueil arrivée et départ

- Enregistrement distant
- Contrôle d'accès à la zone check-in (PL, piétons)
- Check-out



ENTREPOTS INTELLIGENTS ET DURABLES AVEC DESIGO CC

- > Gestion de tous les métiers et pilotage de l'activité au sein d'une plateforme unique dédiée
- > Gestion des flux (camions, personnes, marchandises) couplée à la sûreté
- > Aide à la décision
- > Gestion avancée des alertes critiques et situation de crise
- > Efficacité énergétique
- > Reporting et analyse de données
- > Suivi de l'activité et gestion multi-sites

Solutions dédiées

Confort et performance énergétique

Sécurité incendie

Sûreté

Service

Gestion globale de la sûreté, des flux de camions et de personnes

La performance globale et durable de vos entrepôts

La performance de votre activité logistique est une priorité qui passe par une vision complète du fonctionnement de vos entrepôts afin d'en optimiser la sécurité, la gestion des flux, la performance énergétique et l'optimisation de vos coûts.

Nos solutions et services vous accompagnent au quotidien pour préserver votre investissement en agissant sur :

- vos coûts d'exploitation,
- vos coûts opérationnels,
- vos coûts de maintenance,
- vos coûts énergétiques,
- la modernisation et la digitalisation de votre activité.



Une **plateforme unique** pour gérer et optimiser

Des entrepôts intelligents et durables

En fédérant l'ensemble des technologies, notre plateforme multi-métiers vous apporte une vision globale ainsi qu'une aide à la décision en toutes circonstances pour :

- améliorer la fluidité des informations et la cohérence de fonctionnement,
- accroître la sécurité, la protection sanitaire, la gestion des flux de marchandises, de personnes, de camions PL, etc.
- optimiser la performance énergétique et la réduction de votre empreinte carbone,
- opérer la gestion multi-sites avec des fonctions de benchmark autour de l'énergie, de l'exploitation et de la maintenance.



Notre système est conçu pour s'adapter à vos besoins grâce à :

- une exploitation simplifiée, des vues et fonctions dédiées,
- son ultra-mobilité (alarmes et vues sur tablette et smartphone),
- des fonctions intelligentes d'automation et d'hypervision alliant confort et économies d'énergie.

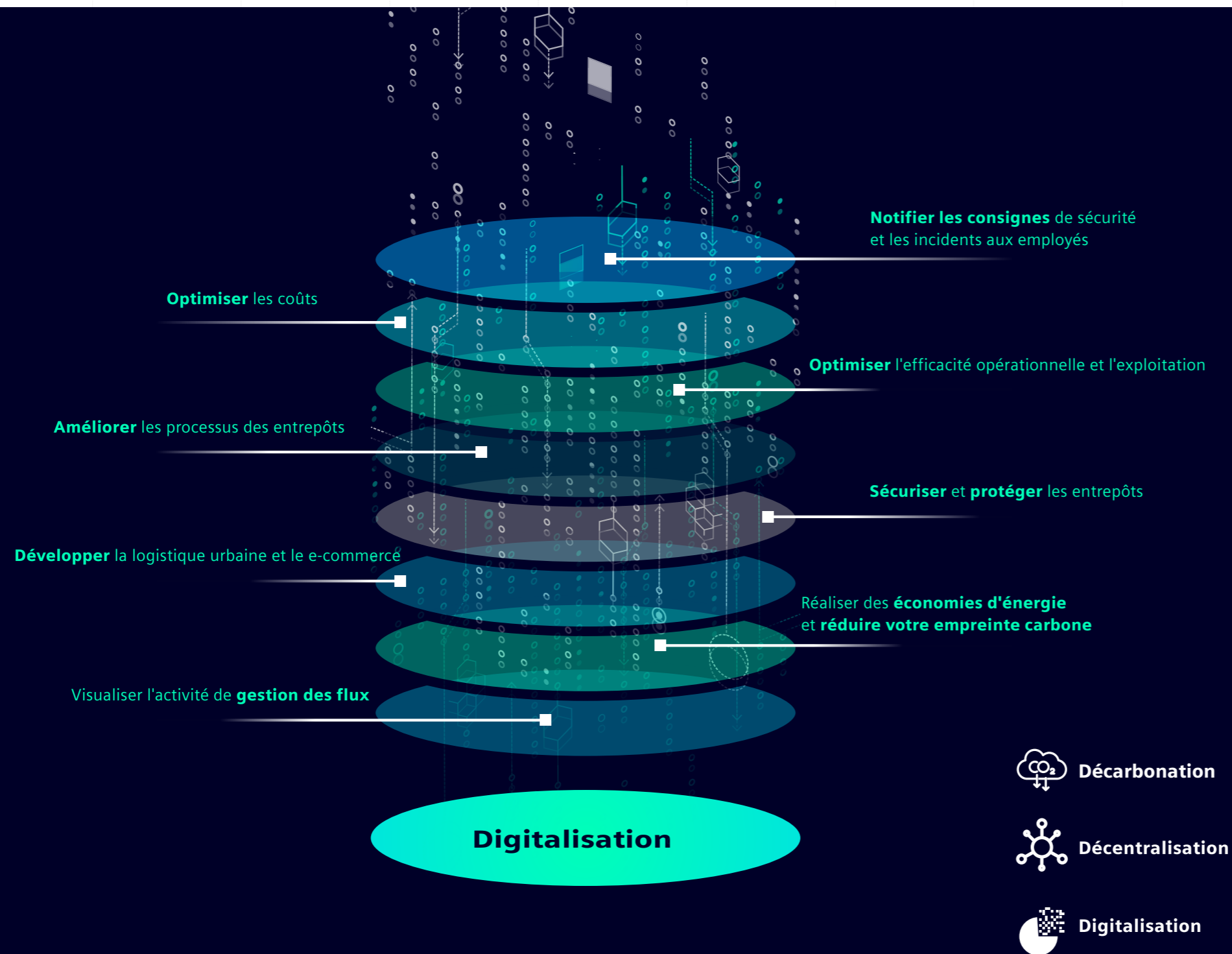
Vous réduisez vos coûts de fonctionnement et de maintenance en conformité avec la norme de cybersécurité (IEC 62443-3 3 Niveau 2).

L'amélioration des procédures internes

Nous vous accompagnons pour construire et digitaliser de nouvelles solutions à partir de vos cas d'usages.



Nous avons élaboré un ensemble de technologies et d'actions d'efficacité énergétique pour réduire votre consommation énergétique jusqu'à 40%.



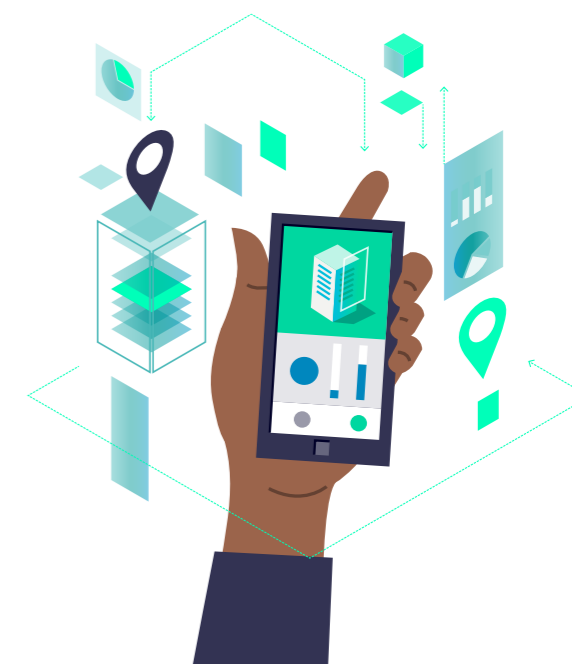
I Votre transformation digitale

Pris en étau entre massification des flux et limitation de l'impact environnemental, entre exigences accrues du consommateur et réduction des coûts, vous devez développer vos capacités d'adaptabilité et de réactivité.

Pour relever les défis, **en tant qu'acteur de la logistique vous souhaitez miser sur l'innovation et la digitalisation.**

Celles-ci constituent deux leviers pour moderniser vos opérations et créer une **infrastructure logistique efficace, décarbonée, résiliente et économique.**

Elle facilite l'optimisation de l'automatisation de l'efficacité énergétique, de la gestion des flux dans votre infrastructure (camions, véhicules et personnes), de la sécurité, de l'exploitation et la performance globale de vos sites logistiques.

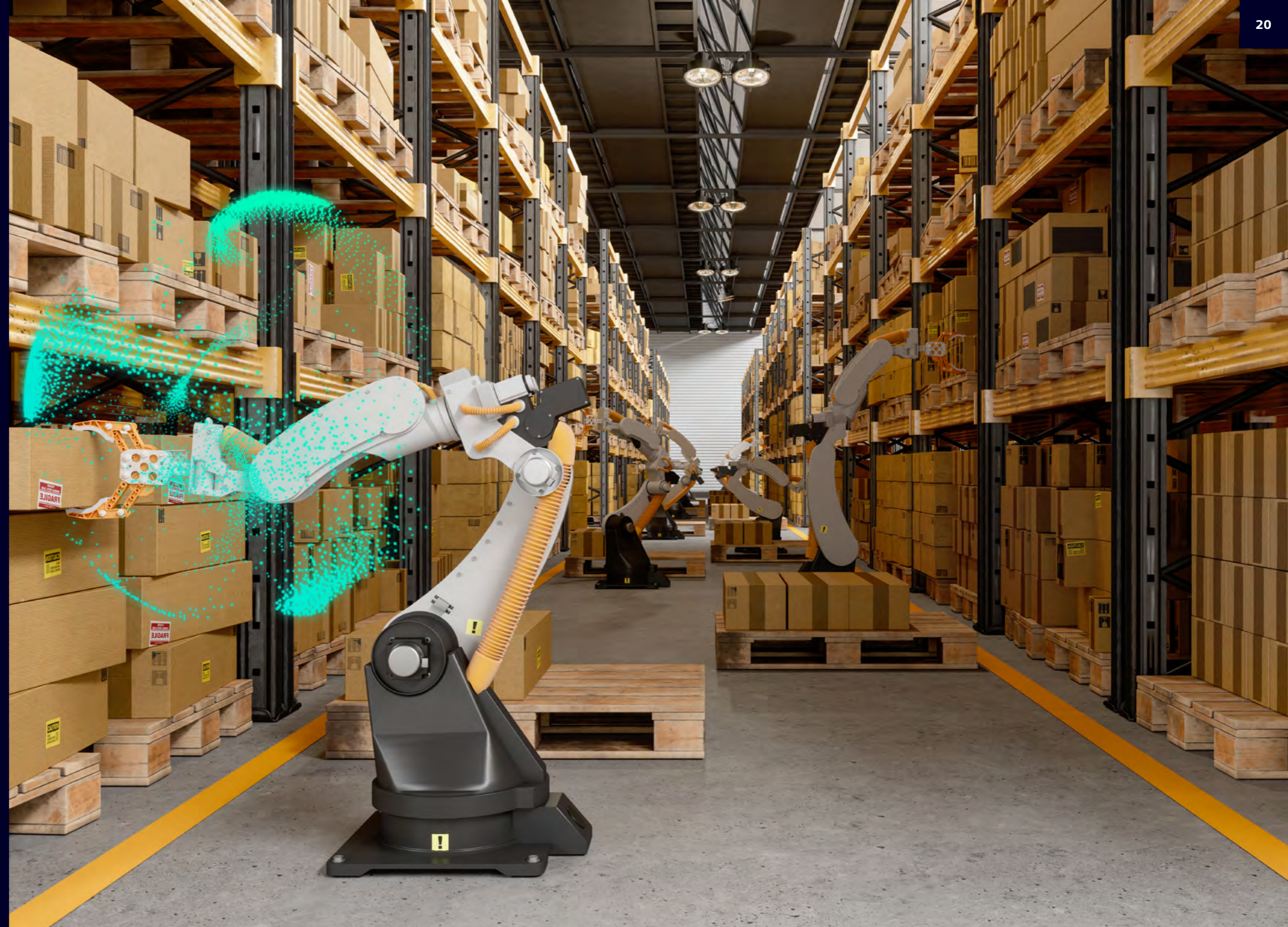


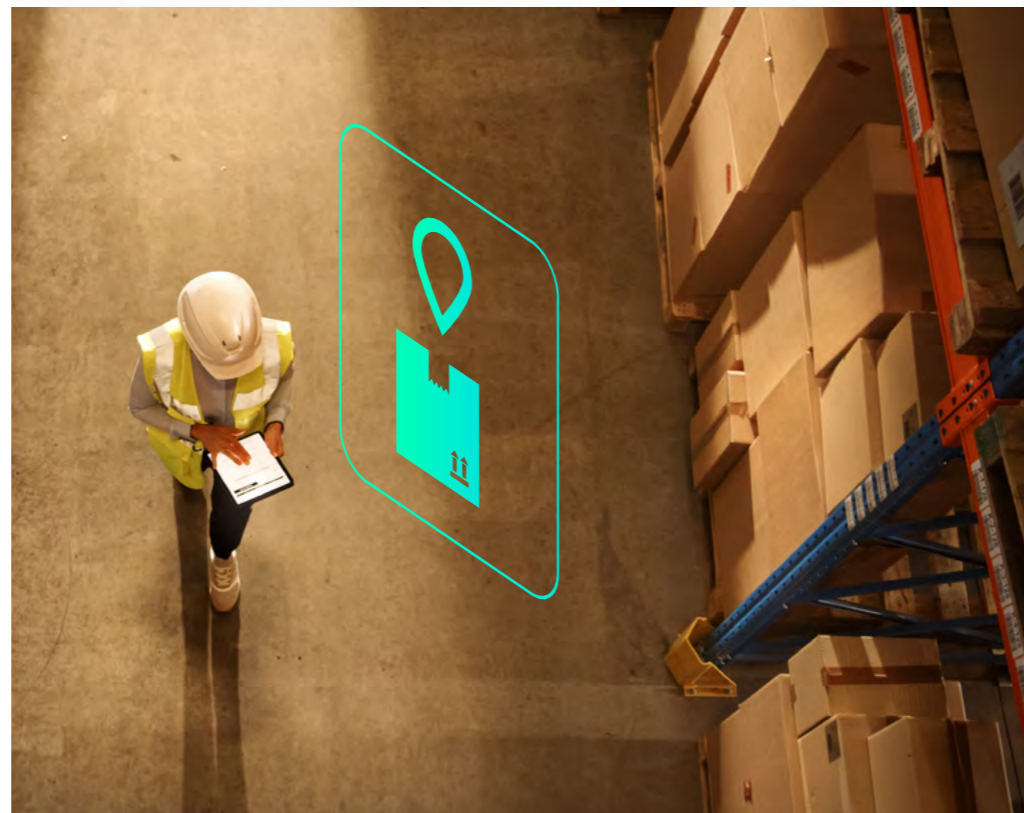
L'innovation au service des entrepôts logistiques

Vous souhaitez réduire vos coûts,
optimiser les processus dans vos
entrepôts et la logistique.

Toute solution permettant d'améliorer vos
processus de fonctionnement et le quotidien
de vos équipes, de réduire les coûts et
l'empreinte carbone contribue à accroître la
performance de votre infrastructure
logistique.

Nous co-créons avec vous de nouvelles
fonctionnalités et solutions adaptées aux
usages de la logistique.





Nos solutions IoT pour des entrepôts logistiques intelligents

Améliorez les processus de vos entrepôts grâce aux objets connectés et gagnez en performance

Notre technologie repense votre infrastructure pour s'adapter à vos usages et répondre aux enjeux d'économies d'énergie et de digitalisation. Nos capteurs multi-fonctions IoT (sans fil) intégrés dans les luminaires capturent et combinent les flux de données pour une multitude d'applications.

Ainsi, nous vous proposons par exemple, d'optimiser vos processus et vos consommations énergétiques afin de rentabiliser votre investissement par les économies générées.

Le bénéfice de ce pilotage intelligent est également de pouvoir maximiser la qualité de l'air ambiant pour lutter contre les risques de crise sanitaire.

Jusqu'à **75 %** d'efficacité énergétique avec le **contrôle intelligent de l'éclairage**

Optimisez l'éclairage dans vos entrepôts

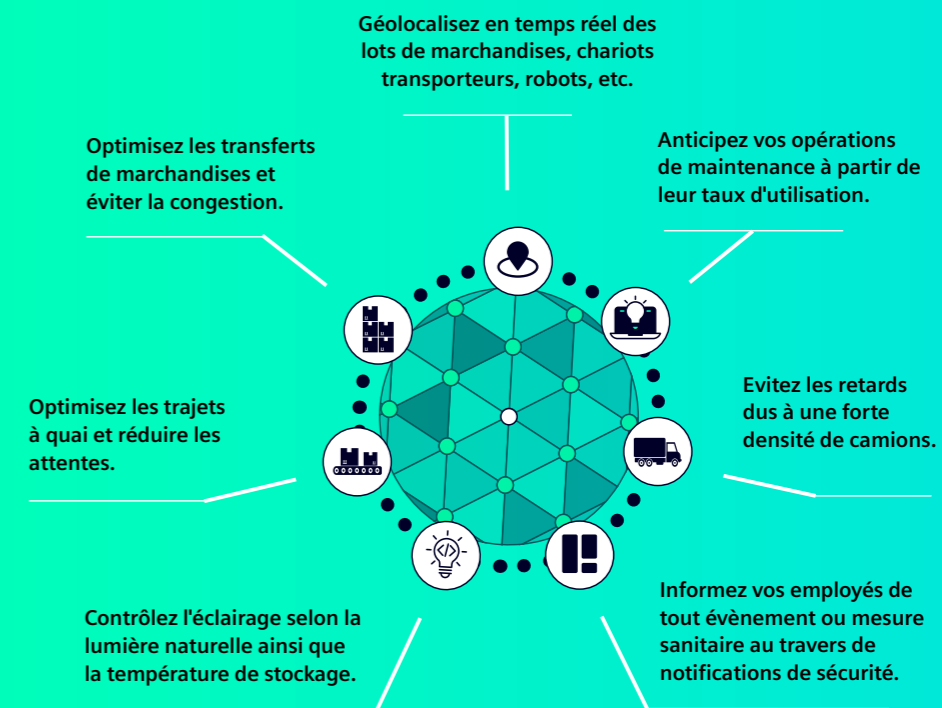
Notre solution permet un contrôle avancé de l'éclairage et de l'énergie selon l'occupation des locaux et des besoins spécifiques. L'intensité est ajustée en fonction de la lumière du jour.

Par rapport aux LEDs non contrôlées, vous réalisez d'importantes économies (jusqu'à 40% sur la consommation de ces espaces) avec un retour sur investissement rapide.

Améliorez le quotidien de vos équipes

Le suivi et l'optimisation des flux de marchandises est indispensable que ce soit pour maîtriser les coûts dans un contexte de demande volatile, ou pour mieux utiliser les ressources existantes.

Vos usages grâce à l'IoT et la digitalisation



VOS AVANTAGES

- Gain de temps et performance des équipes.
- Productivité de la logistique et meilleure rentabilité.
- Gestion des flux et processus améliorés.
- Sécurité accrue.
- Economies d'énergie et durabilité.

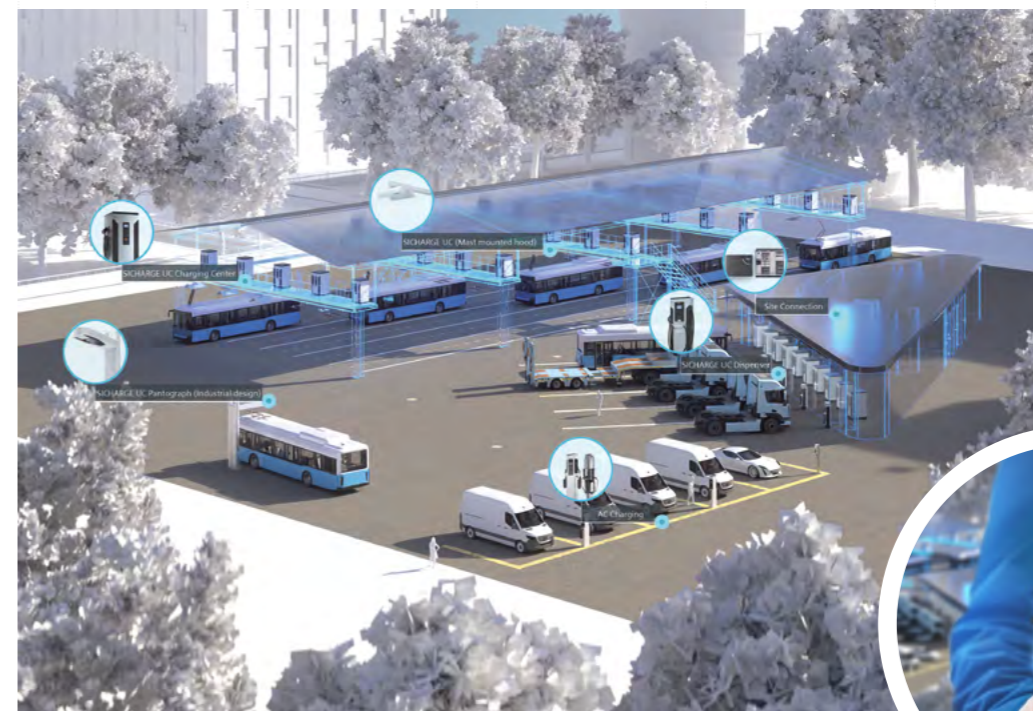
Une bonne gestion des flux de marchandises permet d'augmenter la capacité de stockage, d'optimiser les opérations de manutention et de réduire le risque d'erreurs.



40% des émissions de gaz à effet de serre proviennent du secteur des transports.

40 000 dépôts logistiques sont à équiper de bornes de charge rapides en Europe d'ici 2030.

> Si la livraison urbaine par camion reste incontournable, le travail **sur le dernier kilomètre** (qui représente jusqu'à **60 %** du coût du transport), **nécessite des solutions adaptées à ces tournées.**



De nouveaux services avec l'e-Mobilité

La mobilité électrique au service de la logistique urbaine pour livrer sans bruit et sans émission de CO₂.

Des services innovants pour vos enjeux de logistique urbaine

Nous vous accompagnons dans cette migration vers des solutions de transport décarboné pour les opérations de livraisons urbaines et vous proposons toute une gamme de solutions pour la recharge de véhicules lourds :

- en dépôt, avec un temps de recharge adapté aux besoins des tournées de livraisons :
 - de quelques heures en charge rapide (100 à 200 kW),
 - à toute une nuit en charge plus lente.
- pendant les tournées, sur des hubs de déchargement, avec des appoints de charge super rapide « chargeurs haute puissance » de 300 kW et plus.

Vous bénéficiez des outils informatiques et logiciels pour la :

- gestion de l'infrastructure desservant les bornes,
- visualisation simple et complète des recharges et factures,
- maîtrise du prix de la charge, offres de privilèges et réduction.

La livraison en ville, zéro bruit et zéro émissions...

Vous pouvez ainsi accroître l'efficacité du travail sur le dernier kilomètre dans les opérations de livraison urbaine et contribuer à la décarbonation des villes.



L'aube d'une ère nouvelle avec le **Grid Edge**

Les approches novatrices vous aident à relever les défis posés par la transition énergétique et écologique. Notre approche Grid Edge permet la convergence entre les bâtiments, l'électromobilité et le réseau électrique pour optimiser la distribution, la production et le stockage de l'énergie dans un micro-réseau.

Vous bénéficiez de nouvelles solutions efficaces et pérennes de production et de consommation d'énergie ainsi qu'une recharge intelligente et optimale des véhicules.

Cette intégration des bâtiments et des réseaux intelligents accroît la flexibilité, la durabilité et la rentabilité de vos entrepôts.

Votre transition énergétique

La maîtrise de l'énergie et le développement durable figurent désormais parmi vos enjeux stratégiques.

Les bâtiments consomment près de 43% de l'énergie nationale et les plateformes logistiques, considérées comme de véritables « passoires énergétiques » constituent une part croissante des émissions de CO₂.

Si peu d'entrepôts sont climatisés, le chauffage est souvent peu efficace et fortement sur-consommateur d'énergie tout comme l'éclairage qui est le premier poste de consommation d'énergie.

Pour vous accompagner dans une démarche de neutralité carbone et de réduction de vos consommations énergétiques, nous vous proposons des solutions adaptées à vos besoins et aux exigences des décrets en vigueur :

- réduction de vos consommations et émissions CO₂,
- mise en place d'un projet clés en main intégrant des subventions et une rentabilité entre 2 et 5 ans,
- contrat de performance énergétique.



Energie primaire de 100 à 200 KWh/m²/an pour les entrepôts chauffés à moins de 12°C.



Une gestion intelligente de vos installations réduit jusqu'à 15% de votre consommation énergétique et jusqu'à 20% vos émissions de CO₂.





EN ROUTE VERS PLUS DE DURABILITÉ !

Avec **78 millions de m²** d'entrepôts d'au moins 5 000 m², **le secteur de la logistique va jouer un rôle prépondérant dans les enjeux de transition énergétique** vers la neutralité carbone d'ici à 2050.

L'opportunité des **décrets Tertiaire et BACS**

Un dispositif réglementaire pour des bâtiments plus verts, une opportunité pour réduire les coûts, et un retour sur investissement rapide.

La Directive Européenne pour la performance énergétique des bâtiments impose d'établir des stratégies nationales de rénovation énergétique des bâtiments.

Le décret Éco-Énergie Tertiaire reprend les jalons de la Directive Européenne et fixe les objectifs nationaux. **Les entrepôts de plus de 1 000 m²** devront réduire leur consommation énergétique :

- 40% d'ici 2030,
- 50% en 2040,
- et 60% en 2050.

Les entrepôts d'une puissance supérieure à 290 kilowatts (kW), devront s'équiper de régulation automatique de chaleur ou de climatisation d'ici 2025, le choix de la Gestion Technique du Bâtiment s'inscrivant dans le décret de régulation BACS.

Dans ce paysage réglementaire, nous vous accompagnons dans la démarche de maîtrise de l'énergie pour atteindre les enjeux du décret Tertiaire ainsi que dans vos démarches de subvention :

- depuis le diagnostic et la préconisation de travaux d'amélioration dans le cadre d'opérations standards financées par les CEE*,
- jusqu'aux solutions dédiées au secteur logistique.

*CEE : Certificats d'économie d'énergie

Agressons ensemble pour un **avenir durable** !

Le secteur de la logistique est particulièrement concerné par le gaspillage énergétique et les émissions de gaz à effet de serre.

L'efficacité énergétique est donc un levier de création de valeur et les acteurs de la logistique travaillent à la neutralité carbone de leurs sites pour 2025.



Nous proposons des solutions sur-mesure vous permettant d'atteindre les enjeux du décret Tertiaire

- Une régulation intelligente et certifiée, adaptée à vos différents espaces,
- Une supervision de classe A de la norme EN 15232 avec :
 - des scénarii d'usages pour l'efficacité énergétique,
 - une stratégie d'optimisation des éclairages selon vos besoins et usages.

Mesure, suivi et prédiction de la performance énergétique

Notre plateforme de gestion d'énergie et de développement durable vous permet d'analyser et de suivre vos données en temps réel pour optimiser au mieux vos consommations énergétiques, vos émissions de CO₂, la gestion de l'eau, etc.

- Gagnez en temps et en efficacité grâce à des tableaux de bord synthétiques et personnalisés.
- Priorisez vos actions d'amélioration éventuelles, quantifiez et suivez les résultats.
- Mesurez et comparez les performances réelles avec celles attendues.
- Bénéficiez de services d'analyse à distance et de maintenance prédictive.

Nous vous accompagnons dans vos démarches de certifications d'ISO 50001 et de la famille ISO 14000, ainsi que dans vos démarches de subvention.

Votre transition énergétique garantie

Nos experts vous proposent des projets clés en main pour réduire fortement la consommation énergétique de votre infrastructure logistique (jusqu'à 40%) ainsi que les émissions de CO₂. Ils sont accompagnés d'un plan de financement et sont généralement rentabilisés entre 2 et 5 ans.

Nous vous proposons également des plans de modernisation de vos installations.

Ils sont en partie financés par les CEE* pour répondre au décret Tertiaire.

Vous bénéficiez d'un accompagnement sur mesure avec un financement personnalisé.

*CEE : Certificats d'économie d'énergie

- KPI énergie, CO₂, déchets, finances
- Mesures critiques
- Installations CVC
- Indicateurs de performance



VOS AVANTAGES :

Vous réalisez ainsi de réelles économies d'énergie tout en maximisant la performance de votre site.

- **Réduction des coûts et de l'empreinte carbone.**
- **Utilisation du plan de relance et des possibilités de primes pour financer les travaux de rénovation.**
- **Innovations et digitalisation de votre infrastructure.**
- **Image de vos entrepôts durables et « verts ».**
- **Avantage concurrentiel.**

Protéger et préserver

Réduire les risques et incidents
Préserver votre intégrité financière

La sécurité de votre personnel, la protection et l'intégrité de vos entrepôts et zones logistiques, de vos outils et données, la continuité de votre activité sont vos exigences premières. Votre priorité est de protéger vos personnels, vos biens et marchandises stockées contre un risque d'incendie, une intrusion malveillante ou une cyberattaque.

Toute interruption de votre activité pouvant entraîner de lourdes conséquences financières et opérationnelles, nos solutions vous permettent de détecter et d'analyser les risques potentiels de danger et de définir les actions à mettre en œuvre pour les minimiser.



Protégez vos personnels, vos biens et marchandises contre les risques d'incendie

Les secondes comptent pour détecter un départ de feu le plus précocement possible, pour évacuer les personnes présentes hors de la zone dangereuse et déclencher l'extinction automatique.



Dans les entrepôts, les emballages et matériaux de conditionnement (palettes, barils) bien souvent en carton, bois et plastique sont indissociables de l'activité des sites logistiques et propices à la propagation d'un incendie dans la globalité du bâtiment. De plus, la majorité des infrastructures logistiques entrepose aujourd'hui les marchandises sur des surfaces et hauteurs toujours plus grandes.

Une détection incendie précoce, fiable et adaptée à votre environnement

Notre gamme de détecteurs de très haute performance est adaptée pour chaque type de risque et permet de détecter un feu naissant bien avant qu'il ne se propage. Notre technologie assure une fiabilité de détection optimale et garantit l'absence de fausses alarmes (sources potentielles d'interruptions d'activité).

Nos solutions s'adaptent à votre environnement, à votre infrastructure et vos contraintes (disposition des rayonnages, leur hauteur et chargement, engins de manutention, etc) : détection ponctuelle ou système d'aspiration, permettant une couverture spatiale optimale et spécifique à vos espaces critiques (salles frigorifiques, produits sensibles, armoires stratégiques, entrepôts de grande hauteur, etc).

Un système d'évacuation efficace

Dès qu'un incident est détecté, il est impératif d'immédiatement assurer la mise en sécurité des personnes présentes sur votre site. Nos solutions vous permettent de gérer efficacement des situations de crise telles qu'un départ de feu, des actes malveillants, une inondation nécessitant une évacuation ou un confinement de manière organisée et précise, conforme à votre plan de prévention.

Notre système d'évacuation dynamique vous permet :

- de guider les personnes présentes dans vos locaux,
- de faciliter l'intervention des secours grâce à un chemin sécurisé,
- de communiquer et transmettre des signaux grâce à nos alarmes vocales,
- de diffuser des messages vocaux multilingues spécifiques dans chaque espace.

Ce système d'évacuation interagit avec l'ensemble des systèmes de sécurité incendie et de sûreté.

50% des entreprises ne réouvrent pas après un incendie.

25% de celles qui subsistent ne survivent pas plus d'un an après le sinistre.

> De nombreux incendies graves se produisent dans des entrepôts contenant peu d'équipements dangereux.

Une extinction automatique dédiée à votre environnement

Nous vous garantissons une extinction efficace, sans dommages collatéraux, ainsi que la préservation de vos biens et de votre infrastructure au travers de différentes solutions en fonction des risques et de votre environnement logistique et de vos entrepôts :

- une extinction par effet d'étouffement (à l'azote),
- une extinction par brouillard d'eau sur la zone concernée,
- une extinction par isolement et refroidissement (par mousse bas, moyen et haut foisonnement),
- une protection d'objet spécifique par émission de gaz (console de contrôle, machine-outil).

Une protection sans faille de vos armoires stratégiques

Un départ d'incendie dans une armoire stratégique de vos entrepôts, peut entraîner de lourdes conséquences, l'interruption de vos process induisant une perte de temps et des retards, une perte de rendement, de données et donc d'argent.

Notre solution minimise ces conséquences grâce à une détection précoce et fiable suivi d'une extinction avec un agent naturel : l'azote.



La protection des entrepôts frigorifiques

Notre solution est conforme à la réglementation ICPE 1511 : le désenfumage s'applique aux combles de ces entrepôts frigorifiques et à leurs cellules de stockage ayant des températures de stockage inférieures ou égales à 18° C en fonction des critères de conservation propres aux produits.



SÉCURISER

- Tracer : qui, quand, comment ?
- Limiter vos risques
- Contrôler les opérations
- Identifier les présents à tout moment

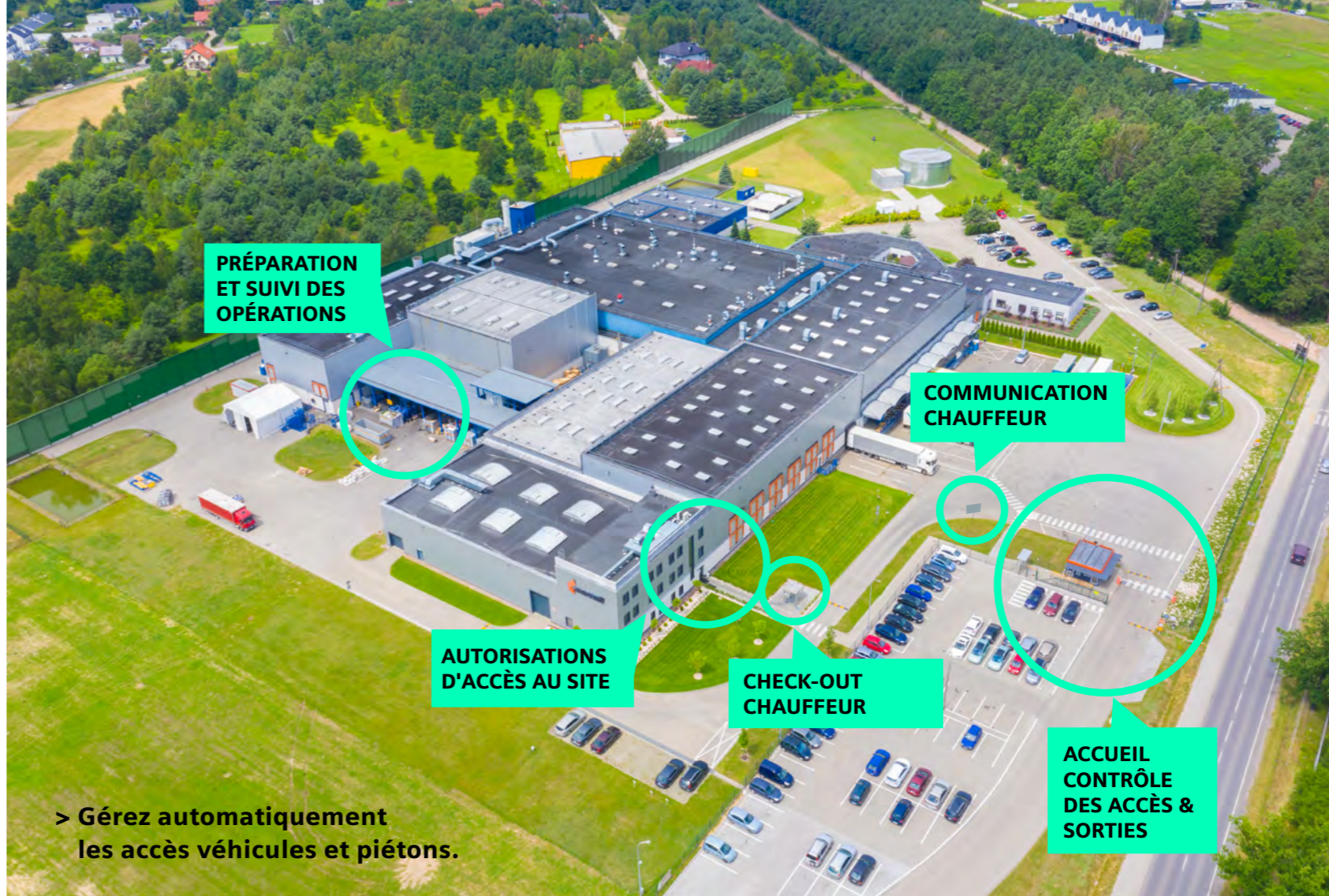
Optimisez la gestion des flux de personnes et de véhicules PL*

La gestion des accès et des flux au cœur de la protection de votre infrastructure logistique !

Les plateformes logistiques atteignent souvent un degré élevé de **complexité et d'affluence de trafic** : les risques de collision entre véhicules et piétons, d'incendie ou d'explosion imposent de connaître le nombre de camions et de personnes présentes sur le site, de surveiller les zones stratégiques et les flux de camions, de marchandises et de personnes afin d'assurer une protection optimale.

Le flux de véhicules PL*, souvent dense, avec des cadences intenses entre expéditions et réceptions, la gestion des accès, des stationnements et des opérateurs **nécessitent une approche spéciale et globale.**

Associées à la détection d'intrusion et la vidéoprotection, nos solutions assurent l'enregistrement, la traçabilité et la gestion des mouvements logistiques et des personnes afin de contrôler et identifier l'ensemble de ces flux.



> Gérez automatiquement les accès véhicules et piétons.

Notre application dédiée permet la gestion de véhicules PL* et leur accès aux quais pour le chargement et déchargement.

- Saisie des poids lourds attendus
- Borne interactive avec auto-enregistrement à l'arrivée, check-out à la sortie
- Enregistrement des PL*
- Gestion des autorisations d'accès PL*
- Suivi des accès PL*
- Gestion de certains flux VL*

Une gestion des risques sanitaires accrue

La gestion des entrées, sorties et flux de personnes est désormais un prérequis pour préserver votre infrastructure d'éventuels risques sanitaires. Nos solutions de détection de masque et de température corporelle à distance favorisent la sécurité sanitaire de tous.

PL : Poids Lourds
VL : Véhicules Légers

VOS AVANTAGES

- La sécurité globale de votre site est renforcée et adaptée à votre activité.
- Vous optimisez la gestion des flux.
- Vous améliorez vos processus : accès aux quais, opérations de livraison et chargement.



| Sécurisez votre infrastructure logistique

Vos infrastructures logistiques peuvent constituer une cible potentielle d'actes de malveillance. La circulation quasi permanente des flux de marchandises et de personnes, la nature des marchandises stockées, le turn-over des salariés, du personnel intérimaire et sous-traitants favorisent leur vulnérabilité.

Tout acte de malveillance ayant un impact stratégique sur la relation avec vos clients. Il est essentiel d'assurer la protection des personnes et des biens que ce soit sur les quais, dans les entrepôts et dans vos bureaux (protection contre les vols, agression, vandalisme, etc).

Nous vous aidons à rationaliser la gestion de votre site par une approche basée sur l'analyse des mouvements et de la circulation des personnes dans les différents espaces (logistique, lieux de stockage et types de marchandises à protéger, espace Click and Collect, extérieur et quais, etc) ainsi que la mise en place de mesures de lutte contre la cybercriminalité.

Nos systèmes de sûreté sont interconnectés afin que toute information puisse enclencher un scénario précis de positionnement de caméras, de messages d'alertes et de consignes à suivre.



60 à 70%
des vols ont lieu
à l'extérieur
de l'entrepôt.

Un contrôle d'accès facilité et adapté aux différents lieux

Nous vous accompagnons dans la mise en place de solutions dédiées vous permettant de simplifier l'accès aux différents espaces de votre infrastructure en fonction des profils utilisateurs et des zones spécifiques.

Notre gamme de lecteurs (ou contrôleurs) identifie et authentifie rapidement vos personnels et visiteurs en fonction de leurs autorisations. Vous gérez en temps réel les accès, les flux et événements au cœur et en périphérie de vos bâtiments via l'interface conviviale de notre solution de contrôle d'accès.

Solution personnalisable et sécurisée permet :

- la lecture et la reconnaissance de plaques d'immatriculation,
- la lecture de badges pour gérer la circulation des personnes,
- l'interopérabilité avec vos logiciels métiers tels que la gestion de temps,
- la traçabilité et l'enregistrement des historiques,
- la gestion avancée des alarmes.

La surveillance de votre enceinte

Nos solutions sur-mesure et interopérables de sûreté et d'hypervision assurent la sécurité de votre personnel, des chargeurs et de vos visiteurs contre toute menace.

- Systèmes de vidéoprotection et de vidéo thermographique pour vos zones sensibles.
- Analyse d'images digitale suivant vos critères de recherche.
- Détection d'intrusion pour protéger la périmétrie et la volumétrie de votre site et de ses zones sensibles.

Les alarmes de ces sous-systèmes étant transmises à notre logiciel de supervision, il est alors facile d'adapter les conditions d'interventions à la criticité de l'événement.

La gestion de présence

Celle-ci vous permet de mesurer l'occupation de vos locaux en temps réel. Grâce à ces données répertoriées sur des outils d'analyse, vous optimisez le taux d'occupation et les déplacements au sein de vos espaces.



Faites de la **cybersécurité** une priorité

La résilience de votre infrastructure logistique

Nous tirons parti de notre culture et de notre connaissance de la cybersécurité pour vous accompagner dans la protection contre des cyberattaques. La cybersécurité est intégrée dans nos développements, avec des communications chiffrées, sécurisées et authentifiées pour atteindre le niveau de sécurité que vous attendez. Pour cela, nous vous proposons des services de cybersécurité adaptés à vos enjeux (avec la maintenance des conditions de sécurité et la surveillance continue).

Nos produits et solutions certifiés

En tant que fournisseur et éditeur de solutions d'infrastructure, nous garantissons la qualité de nos réalisations en nous conformant aux règles et recommandations métier. Dotés d'une équipe CERT dédiée à la cybersécurité de notre entreprise, de nos partenaires et de nos clients, nous assurons l'amélioration continue de la protection des produits, des réseaux et des protocoles.

VOTRE SOLUTION À LA CARTE

Un système modulaire, flexible et ouvert

Nous mettons à votre disposition des solutions dédiées et adaptées à la spécificité de votre entrepôt logistique.

Elles s'adaptent à vos besoins toujours en évolution ainsi qu'à la taille de votre établissement :

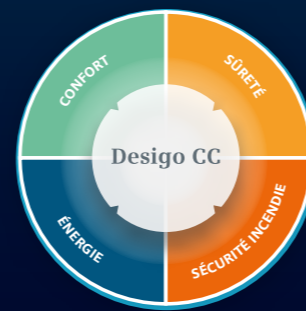
- d'une solution vous permettant de gérer et contrôler une ou plusieurs disciplines, comme par exemple, le confort, la sécurité incendie ou la sûreté,
- à une solution complète permettant l'hypervision de l'ensemble de votre infrastructure ou de vos sites grâce à une plateforme unique multi-métiers,
- totalement ouverte avec des intégrations tierces ou natives,
- conforme à la norme de cybersécurité : IEC 62443-3 3 Niveau 2.

UNE SOURCE UNIQUE D'INFORMATION – FLUIDITÉ DANS LES ÉCHANGES & RAPIDITÉ DE TRAITEMENT

Réglementation ICPE-1511

Réglementation BACs et Tertiaire

Eco-système Entrepôts logistiques



Système intégré - Gestion globale de l'activité logistique





BuildingLine
SÉCURITÉ INCENDIE
0 809 400 318
*Service gratuit + prix appel



BuildingLine
SÛRETÉ
0 809 400 317
*Service gratuit + prix appel



BuildingLine
CONFORT
0 809 400 319
*Service gratuit + prix appel



Di@gLine
connected@siemens



SiLine
votrespace@siemens

Un nouveau chapitre, ensemble

De part, sa proximité et sa capacité d'intervention sur tout le territoire national, Siemens vous accompagne durablement dans la gestion de vos infrastructures et de vos bâtiments grâce à ses services traditionnels "**Essential**", innovants "**GReeN**" et digitaux "**CyberprOTect**".

Siemens vous apporte une offre de services clé en main :

- **Adaptée** à vos besoins et à la configuration de vos installations,
- **Evolutive** si vos besoins changent, nous vous apportons un service unique et flexible,
- **Continue** avec un prolongement de services en fonction de vos évolutions.

Avec des services à la carte adaptés à vos besoins, nos experts services et nos équipes techniques vous guident tout au long du cycle de vie de vos installations.



Essential

Les services Essential vous assurent différents types de maintenance vous permettant ainsi d'utiliser vos équipements en toute sérénité. En tant que constructeur Siemens vous garantit l'expertise et la proximité géographique d'intervention pour préserver et maintenir un haut niveau d'exploitation dans le respect des normes réglementaires.



GReeN

Les services GReeN vous accompagnent pour suivre et analyser les données énergétiques de vos bâtiments pour optimiser votre performance énergétique. Nous vous proposons différents leviers pour moderniser vos installations, améliorer votre infrastructure en réduisant votre consommation et vos coûts.



CyberprOTect

Les services CyberPROTect vous assurent une protection optimale de votre système OT en termes de matériel et d'infrastructure. Notre offre de services cybersécurité, entièrement personnalisée, vous permet de protéger efficacement l'ensemble des données de votre bâtiment et de votre personnel.



Maintenance
Reconditionnement
Astreinte
Assistance
Services connectés
Financement

Services digitaux

Suivi de performance énergétique
Reporting
Analyse des données
Audit et recommandations
Modernisation / Migration
Contrat de performance énergétique

Confidentialité
Intégrité
Disponibilité
Authentification
Traçabilité



SIEMENS EN FRANCE

Un réseau d'experts proche de vous



Des solutions pensées pour vous

Siemens propose une offre globale entièrement adaptée et dédiée à vos besoins selon le type de bâtiments dont vous avez la responsabilité :

- Musées et Patrimoine
- Hôtels
- Bureaux
- Data centers
- Laboratoires
- Entrepôts
- Villes
- Sites de production d'énergie
- Centres commerciaux
- ...

SIEMENS EN FRANCE

43 implantations régionales proches de vous au quotidien



VOTRE CONTACT :

> **Steve Mounkala**
Responsable de marché Entrepôts Logistiques
Siemens Smart Infrastructure France
steve.mounkala@siemens.com

Smart Infrastructure répond aux défis de l'urbanisation et du changement climatique en connectant les systèmes d'énergie, les bâtiments et les sites industriels grâce à un portefeuille complet et unique de produits, systèmes, solutions et services, de la production jusqu'à la consommation d'énergie. Dans un monde toujours plus digital, Smart Infrastructure accompagne ses clients dans leur développement et participe au progrès de la société tout en contribuant à la protection de la planète.

Smart Infrastructure combine les mondes réel et numérique des systèmes énergétiques, des bâtiments et des industries, améliorant ainsi la façon dont les personnes y vivent et y travaillent et augmentant considérablement l'efficacité et le développement durable.

Nous collaborons avec nos clients et nos partenaires pour créer un écosystème qui répond de manière intuitive aux besoins de leurs utilisateurs et les aide à atteindre leurs objectifs commerciaux.

Il aide nos clients à prospérer, les communautés à progresser et soutient le développement durable afin de protéger notre planète pour les prochaines générations.

[siemens.com/smart-infrastructure](https://www.siemens.com/smart-infrastructure)

Retrouvez
toutes nos
solutions sur
notre site

Publié par Siemens SAS

Smart Infrastructure
15-17 avenue Morane-Saulnier
78140 Vélizy-Villacoublay, France
Tél. : +33 (0)1 85 57 01 00

[siemens.fr/smart-infrastructure](https://www.siemens.fr/smart-infrastructure)

Les informations fournies dans ce document contiennent une description générale de fonctions techniques qui ne sont pas systématiquement disponibles dans des cas individuels.

Par conséquent, les caractéristiques requises doivent être déterminées au cas par cas lors de la conclusion du contrat.

Document non contractuel, sous réserve de modifications.