



# Routing Order –

## Germany National – SIEMENS ENERGY

## Tabel of content

### 1 [Routing Order – Germany national SIEMENS ENERGY – English version](#)

Transport Guidline - Transport control of purchase deliveries – Germany National

How to allocate your shipment to the right transport mode

How to allocate your right carrier

### 2 [Routing Order – Germany national SIEMENS ENERGY – German version](#)

Transportvorschrift - Transportsteuerung von Einkaufslieferungen aus Deutschland

So ordnen Sie Ihre Sendung dem richtigen transport mode zu

So wählen Sie Ihren richtigen Dienstleister aus



# Routing Order – Germany national SIEMENS ENERGY - English version

# TRANSPORT GUIDELINES – Version 9

## Transport control of purchase deliveries – Germany National

The following conditions apply for goods specified in supplier conditions as „EXW / FCA”.

### GENERALLY:

Please note that,

- Our order number must be noted in the transport documents.
- Transport costs billed per invoice will not be accepted.
- For shipments classified as EXW or FCA the forwarder needs to get the ORGID of the ordering Siemens entity and if given the SOR (“Siemens Organizational Reference”; e.g., the cost center) for his freight invoices.

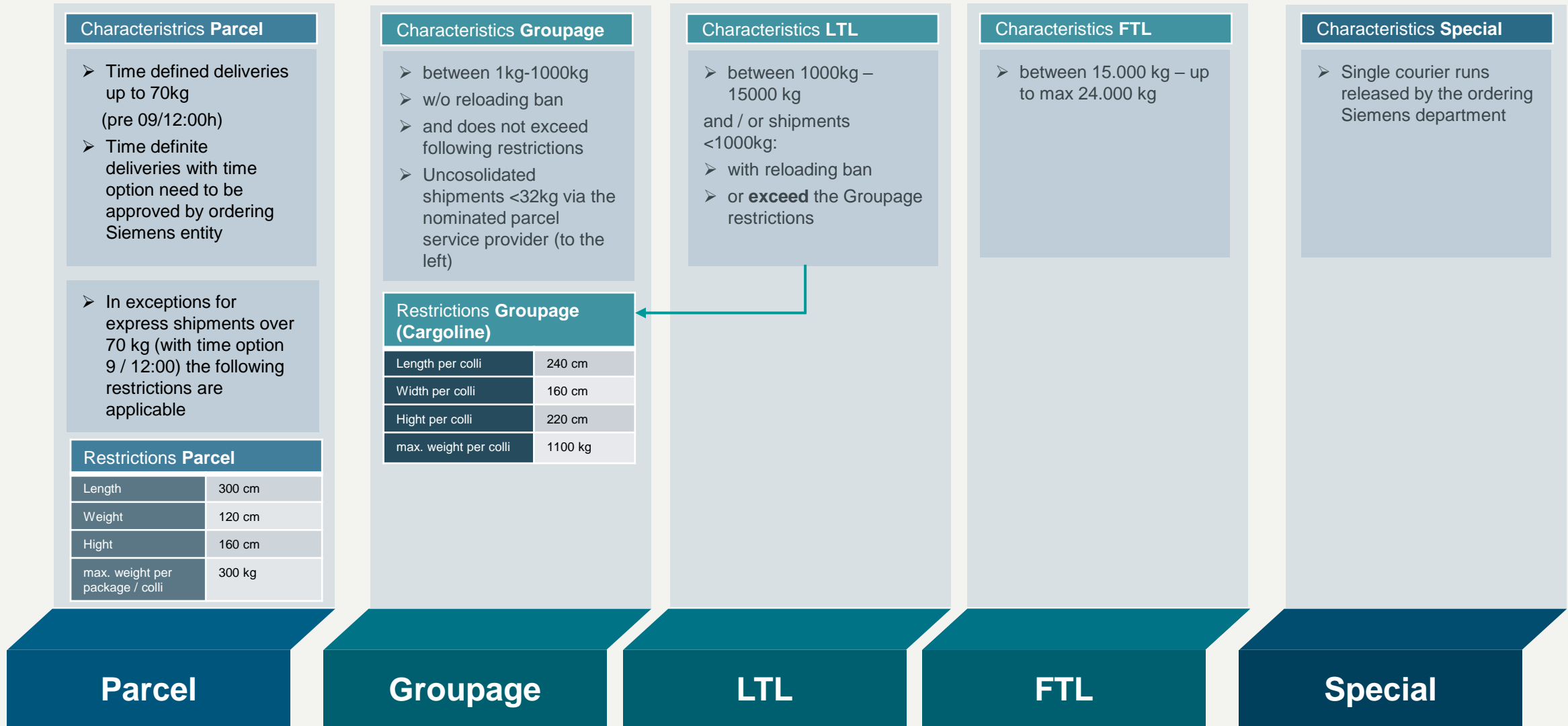
For shipments containing dangerous goods you are responsible to transfer the necessary legally required dangerous goods data to the freight forwarder when placing the order. You are also responsible for packing, marking, labelling etc. in compliance with the regulation relevant to the used transport mode(s)."

### CAUTION:

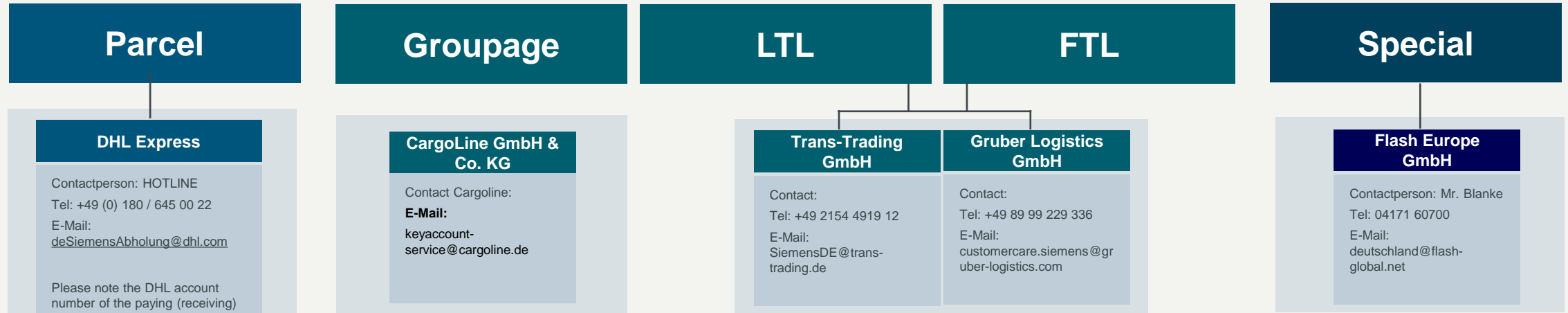
**If delivery is NOT from your country, please get instruction from us for choosing the appropriate service provider.**

**If this rule is not observed, the additional freight and administrative costs will be billed.**

# How to allocate your shipment to the right transport mode



## How to choose your carrier



**!** It is important to notify the carrier about mandatory pick-up and delivery schedule while issuing the service request:

- Notification Day A **till** 10:00 am
- Pick up Day A
  - Delivery Day B or as related to the agreed transit time, please enter the lead-time in the ratecardas
- Notification Day A **after** 10:00 am
- Pick up Day B
  - Delivery Day C or as related to the agreed transit time, please enter the lead-time in the ratecardas

**!** It's possible to arrange individual collection times with your carrier. It's possible to collect on day-to-day bases. For further information or assistance please contact each carrier



# Routing Order – Germany national SIEMENS ENERGY - German version

# TRANSPORTVORSCHRIFT – Version 9

## Transportsteuerung von Einkaufslieferungen aus Deutschland

für Waren, die wir auf Basis der Lieferkondition” ab Werk / unfrei” von Ihnen beziehen, d.h. die Transportkosten zu unseren Lasten gehen, bitten wir um Beachtung der nachfolgenden Versandvorschriften:

### **ALLGEMEIN:**

Wir weisen darauf hin, dass,

- in den Frachtpapieren *unbedingt unsere Auftrags- oder Bestellnummer* anzugeben ist.
- Frachtkostenbelastungen über Warenrechnungen nicht akzeptiert werden.
- Bei EXW- oder FCA-Sendungen ist dem Spediteur zwingend die ORGID der bestellenden Siemens-Einheit und, falls gesondert ausgewiesen, zusätzlich die SOR („Siemens Organisations Referenz“) zu übergeben, damit der Spediteur eine durch Siemens verarbeitbare Frachtrechnung erstellen kann.

**Für Sendungen, die Gefahrgut enthalten, sind Sie verpflichtet, dem Spediteur mit Auftragserteilung die nach den gesetzlichen Vorschriften erforderlichen Gefahrgutdaten zu übermitteln. Für die gesetzeskonforme Verpackung, Kennzeichnung, Bezettelung usw. für den/die genutzten Verkehrsträger sind Sie ebenfalls verantwortlich**



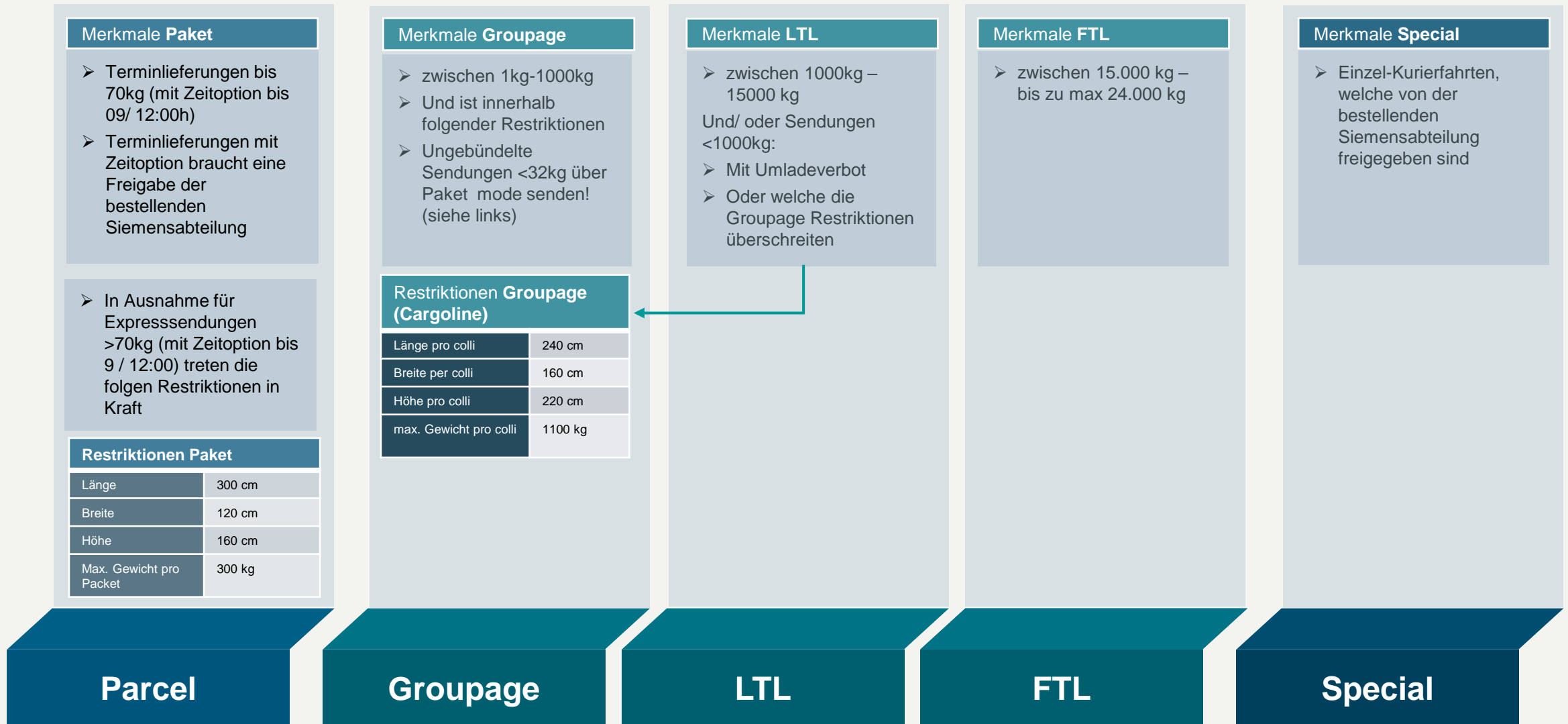
### **ACHTUNG:**

**Falls die Lieferung der Ware nicht aus Ihrem Land erfolgt, holen Sie bitte Instruktionen über den einzusetzenden Transportdienstleister bei uns ein.**

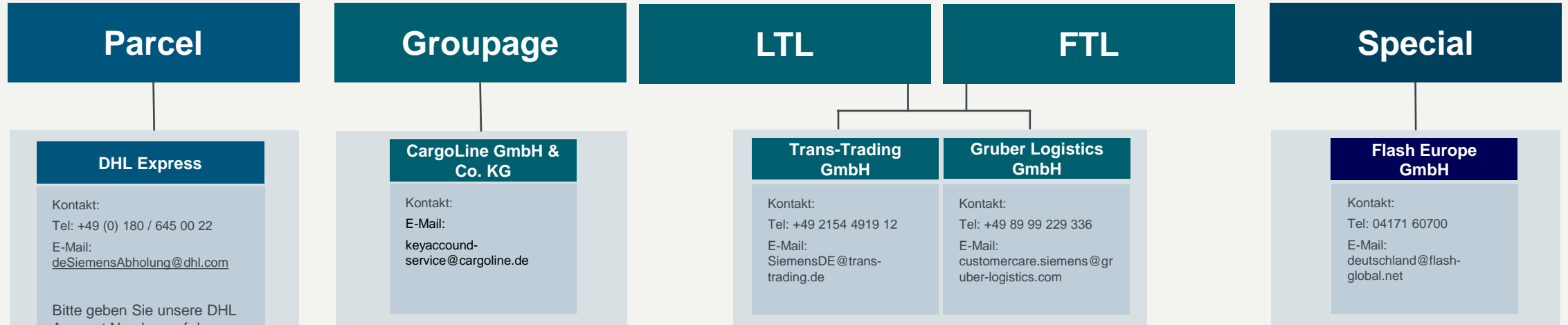
**Bei Nichtbeachtung werden wir Ihnen die anfallenden Mehrkosten für Fracht und administrativen Zusatzaufwand in Rechnung stellen.**



## So ordnen Sie Ihre Sendung dem richtigen transport mode zu



## So wählen Sie Ihren richtigen Dienstleister aus



### DHL Express

Kontakt:  
Tel: +49 (0) 180 / 645 00 22  
E-Mail:  
[deSiemensAbholung@dhl.com](mailto:deSiemensAbholung@dhl.com)

Bitte geben Sie unsere DHL Account Number auf dem DHL-Frachtbrief an. Bitte erfragen Sie diese bei Bedarf beim Besteller.

### CargoLine GmbH & Co. KG

Kontakt:  
E-Mail:  
[keyaccount-service@cargoline.de](mailto:keyaccount-service@cargoline.de)

### LTL

### Trans-Trading GmbH

Kontakt:  
Tel: +49 2154 4919 12  
E-Mail:  
[SiemensDE@trans-trading.de](mailto:SiemensDE@trans-trading.de)

### FTL

### Gruber Logistics GmbH

Kontakt:  
Tel: +49 89 99 229 336  
E-Mail:  
[customer-care.siemens@gruber-logistics.com](mailto:customer-care.siemens@gruber-logistics.com)

### Special

### Flash Europe GmbH

Kontakt:  
Tel: 04171 60700  
E-Mail:  
[deutschland@flash-global.net](mailto:deutschland@flash-global.net)

! Wichtig ist eine rechtzeitige Avisierung beim Transport Dienstleister:

Anmeldung Tag A **bis** 10:00 Uhr

- Abholung Tag A
- Zustellung Tag B oder bezogen auf die vereinbarten Laufzeit gelten die Laufzeiten der Ratecard

Anmeldung Tag A **nach** 10:00 Uhr

- Abholung am Tag B
- Zustellung Tag C oder bezogen auf die vereinbarten Laufzeit gelten die Laufzeiten der Ratecard

! Spezielle Abholvereinbarungen sind bilateral mit dem jeweiligen Dienstleister zu vereinbaren.

Es besteht die Möglichkeit einer Abholung auf day-to-day Basis. Für weitere Informationen bitte den jeweiligen Dienstleister kontaktieren.